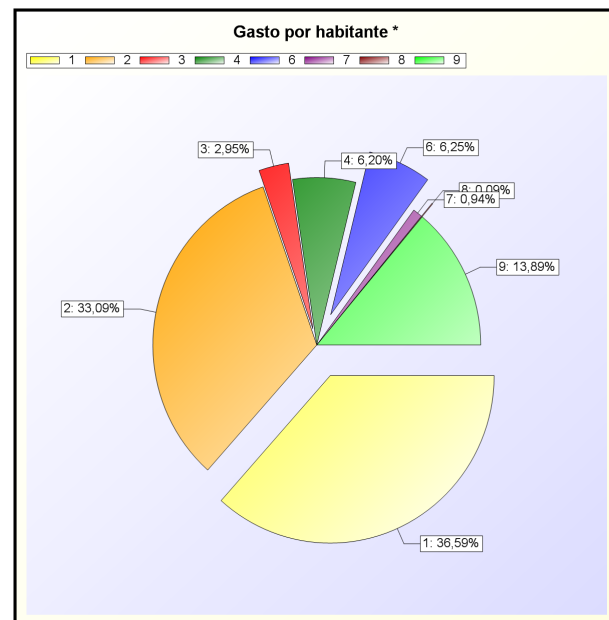
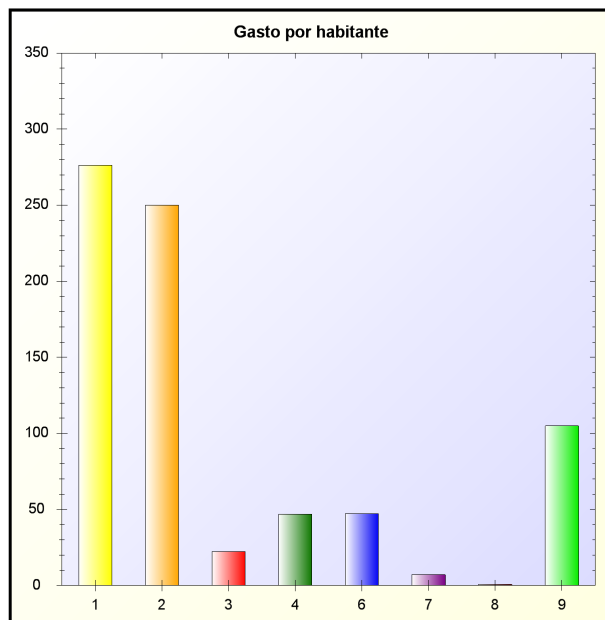


21.2.c) GASTO POR HABITANTE

Obligaciones reconocidas netas / N° de habitantes

Capítulo	Obligaciones Netas	Habitantes	Gasto por Habitante
1 - GASTOS DE PERSONAL.	56.849.990,90	205.712	276,36 €
2 - GASTOS CORRIENTES EN BIENES Y SERVICIOS	51.414.580,58	205.712	249,93 €
3 - GASTOS FINANCIEROS	4.582.626,10	205.712	22,28 €
4 - TRANSFERENCIAS CORRIENTES	9.635.237,80	205.712	46,84 €
6 - INVERSIONES REALES	9.714.054,92	205.712	47,22 €
7 - TRANSFERENCIAS DE CAPITAL	1.464.382,19	205.712	7,12 €
8 - ACTIVOS FINANCIEROS	138.400,00	205.712	0,67 €
9 - PASIVOS FINANCIEROS	21.577.006,39	205.712	104,89 €
TOTAL	155.376.278,88	205.712	755,31 €



* -> Aporte relativo de cada capítulo al valor total del indicador