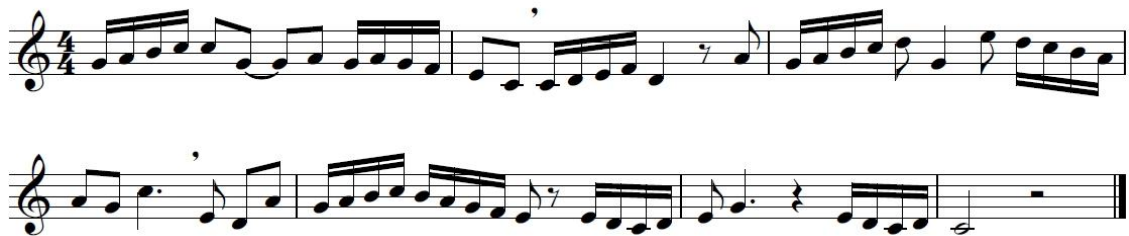


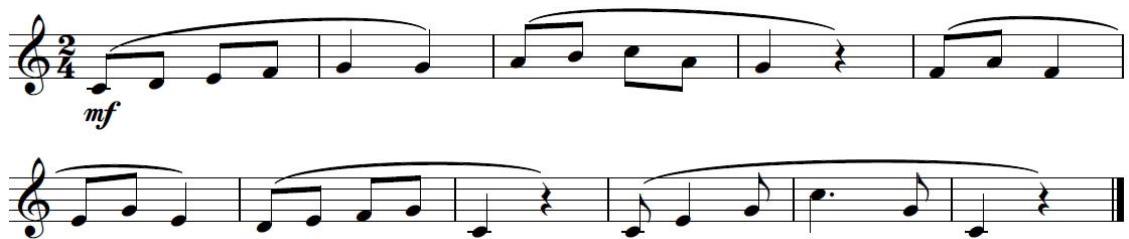
Contenidos orientativos de Lenguaje Musical para el acceso a 2º, 3º y 4º de enseñanzas elementales

LENGUAJE MUSICAL

RITMO



ENTONACIÓN

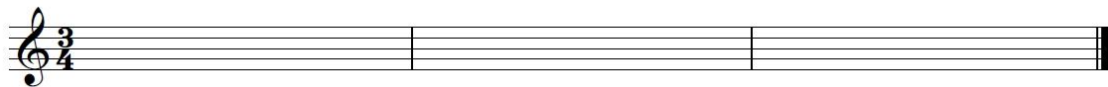


TEORÍA

1. Contesta:

- a) ¿A cuántas negras ligadas es equivalente una blanca? _____
- b) ¿A cuántas corcheas ligadas es equivalente una negra con puntillo? _____
- c) ¿A cuántas negras ligadas es equivalente una redonda? _____

2. Inventa 3 compases en 3/4 utilizando los sonidos y figuras que quieras.



3. Inventa 4 compases en 4/4 con los sonidos y ritmos que quieras.



LENGUAJE MUSICAL

RITMO

ENTONACIÓN

TEORÍA

1. Realiza los siguientes intervalos:

3ª m ↑ 4ª J ↓ 6ª m ↑ 2ª M ↓ 5ª J ↑

2. Pon la armadura de clave:

Sol M Fa M La m Mi m Re m

LENGUAJE MUSICAL

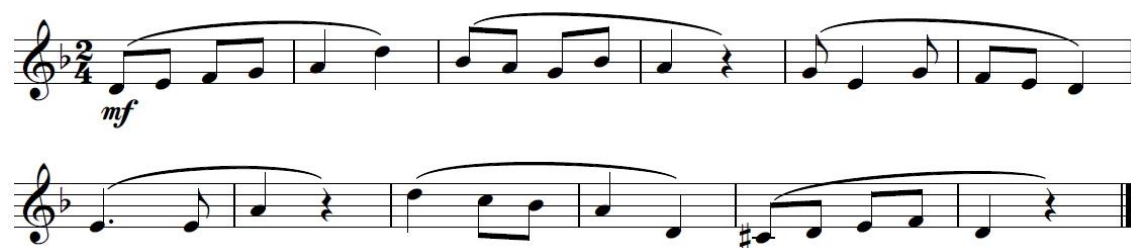
RITMO EN CLAVE DE SOL



- RITMO EN CLAVE DE FA

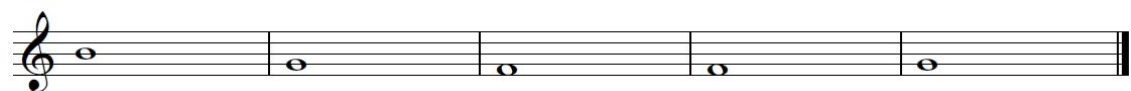


ENTONACIÓN



TEORÍA

1. Realiza los siguientes intervallos:



4ª J ↓

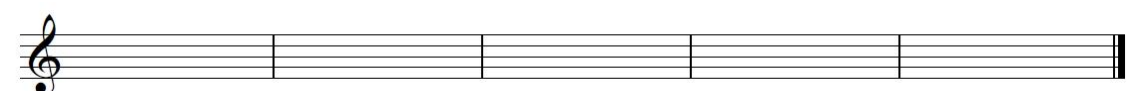
6ª m ↑

3ª M ↓

5ª Aum. ↑

4ª dis. ↓

2. Pon la armadura de clave:



Mi M

Sol m

Si m

La b M

Do m