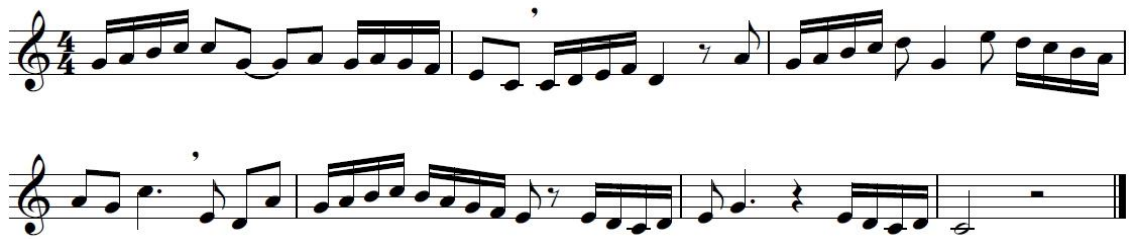


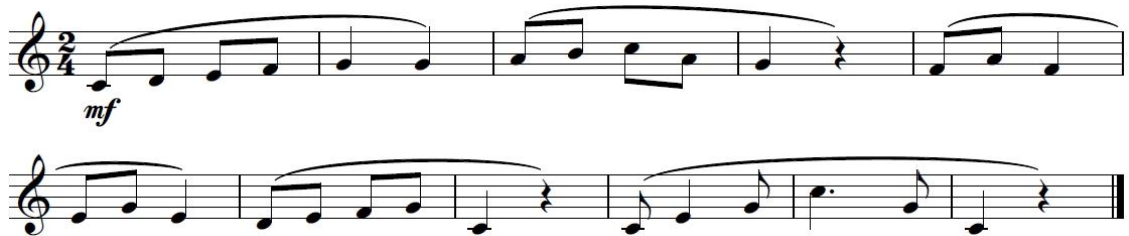
Contenidos orientativos de Lenguaje Musical para el acceso a 2º, 3º y 4º de enseñanzas elementales

LENGUAJE MUSICAL

RITMO



ENTONACIÓN

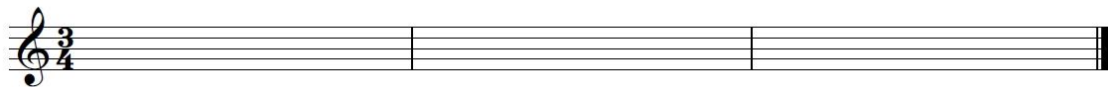


TEORÍA

1. Contesta:

- a) ¿A cuántas negras ligadas es equivalente una blanca? _____
- b) ¿A cuántas corcheas ligadas es equivalente una negra con puntillo? _____
- c) ¿A cuántas negras ligadas es equivalente una redonda? _____

2. Inventa 3 compases en 3/4 utilizando los sonidos y figuras que quieras.



3. Inventa 4 compases en 4/4 con los sonidos y ritmos que quieras.



ACCESO A 3º

LENGUAJE MUSICAL

RITMO

Three staves of rhythmic notation in 6/8 time. The first staff contains a sequence of eighth and sixteenth notes. The second and third staves include triplets of eighth notes.

ENTONACIÓN

Two staves of melodic notation in 6/8 time with a key signature of one flat. The first staff starts with a mezzo-forte (*mf*) dynamic marking. Both staves feature long melodic lines with slurs.

TEORÍA

1. Realiza los siguientes intervalos:

3ª m ↑ 4ª J ↓ 6ª m ↑ 2ª M ↓ 5ª J ↑

2. Pon la armadura de clave:

Sol M Fa M La m Mi m Re m

ACCESO A 4º

LENGUAJE MUSICAL

RITMO EN CLAVE DE SOL

$\text{♩} = 54$



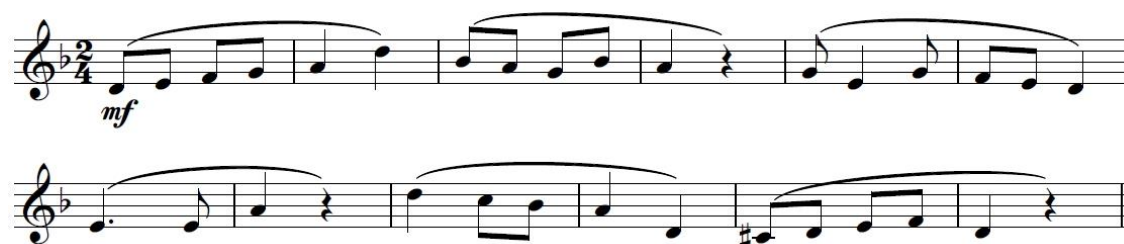
- RITMO EN CLAVE DE FA

$\text{♩} = 76$



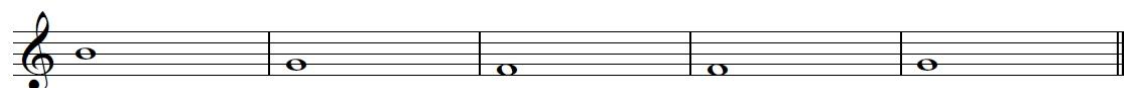
ENTONACIÓN

mf



TEORÍA

1. Realiza los siguientes intervalos:



4ª J ↓

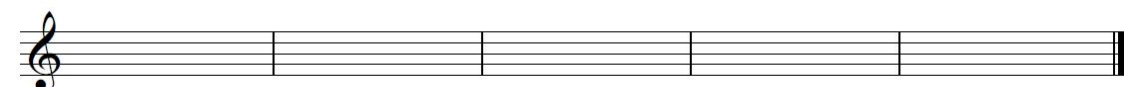
6ª m ↑

3ª M ↓

5ª Aum. ↑

4ª dis. ↓

2. Pon la armadura de clave:



Mi M

Sol m

Si m

La b M

Do m