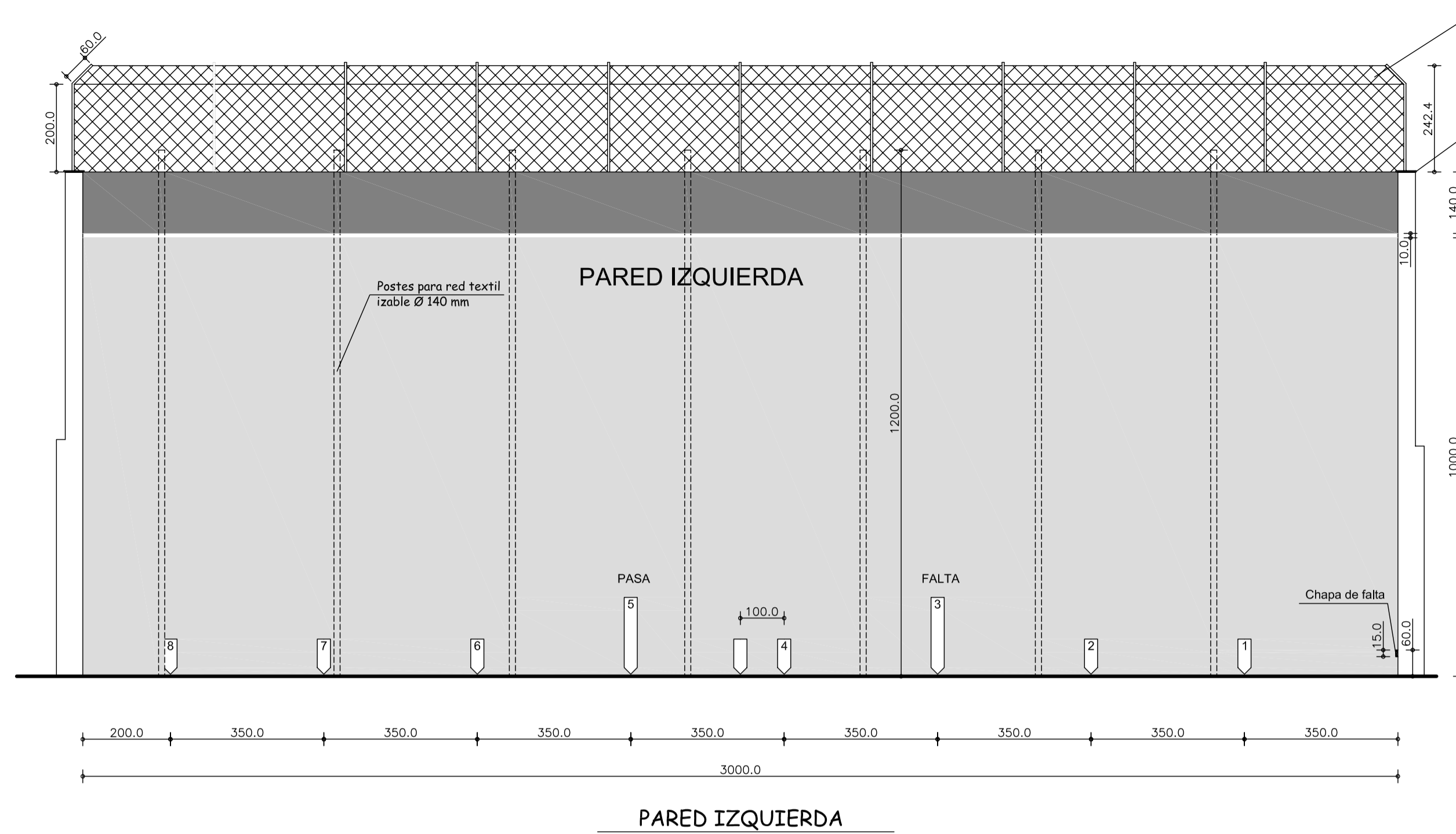


REBOTE
ALZADO E 1/100

FICHA TÉCNICA FRONTÓN 30 m. DESCUBIERTO
SEGÚN FEDERACIÓN INTERNACIONAL DE PELOTA VASCA

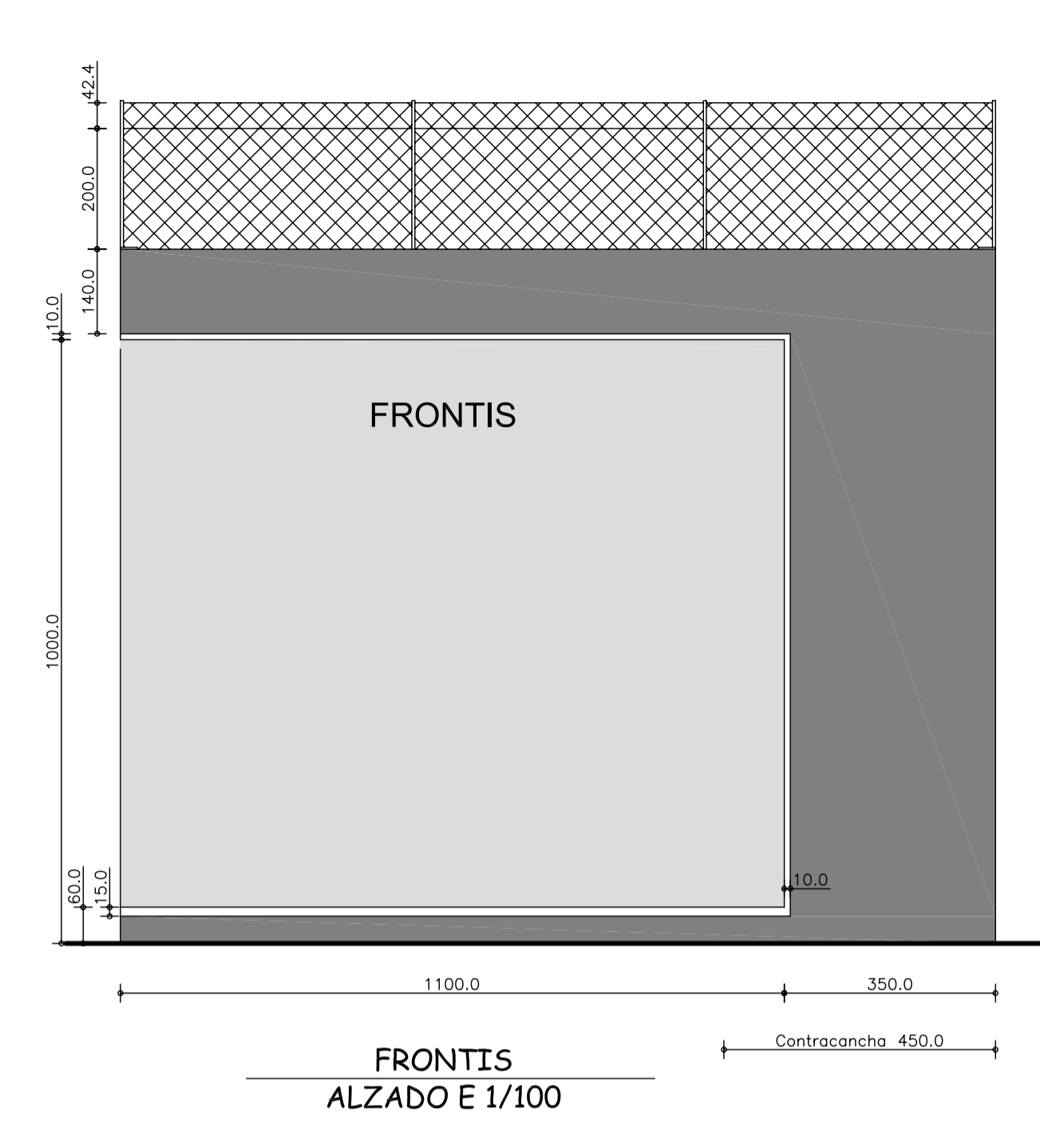
- REBOTE**
- Pared de juego:
Altura: 10 m.
Anchura: 10 m.
Material: Hormigón armado o mortero de cemento.
Textura: Liso, homogéneo y resistente al impacto.
Color: Verde Oscuro (RAL 6005).
 - Pared perimetral:
Altura: 3 m. mínimo (pared+vallado)
Material: Hormigón armado o mortero de cemento, mínimo 1 m., resto red metálica.
Textura: Liso y compacto.
Color: Verde oscuro o azul (RAL 6005 o RAL 5015)
 - Chapas perimetrales:
Anchura: 10 cm.
Material: Acero.
Color: Rojo (RAL 3020)
 - Cuadros o líneas de señalización:
Altura: Falta y Pasa 180 cm., resto 85 cm.
Anchura: 30 cm.
Color: Rojo (RAL 3020)



PARED IZQUIERDA
ALZADO E 1/100

FICHA TÉCNICA FRONTÓN 30 m. DESCUBIERTO
SEGÚN FEDERACIÓN INTERNACIONAL DE PELOTA VASCA

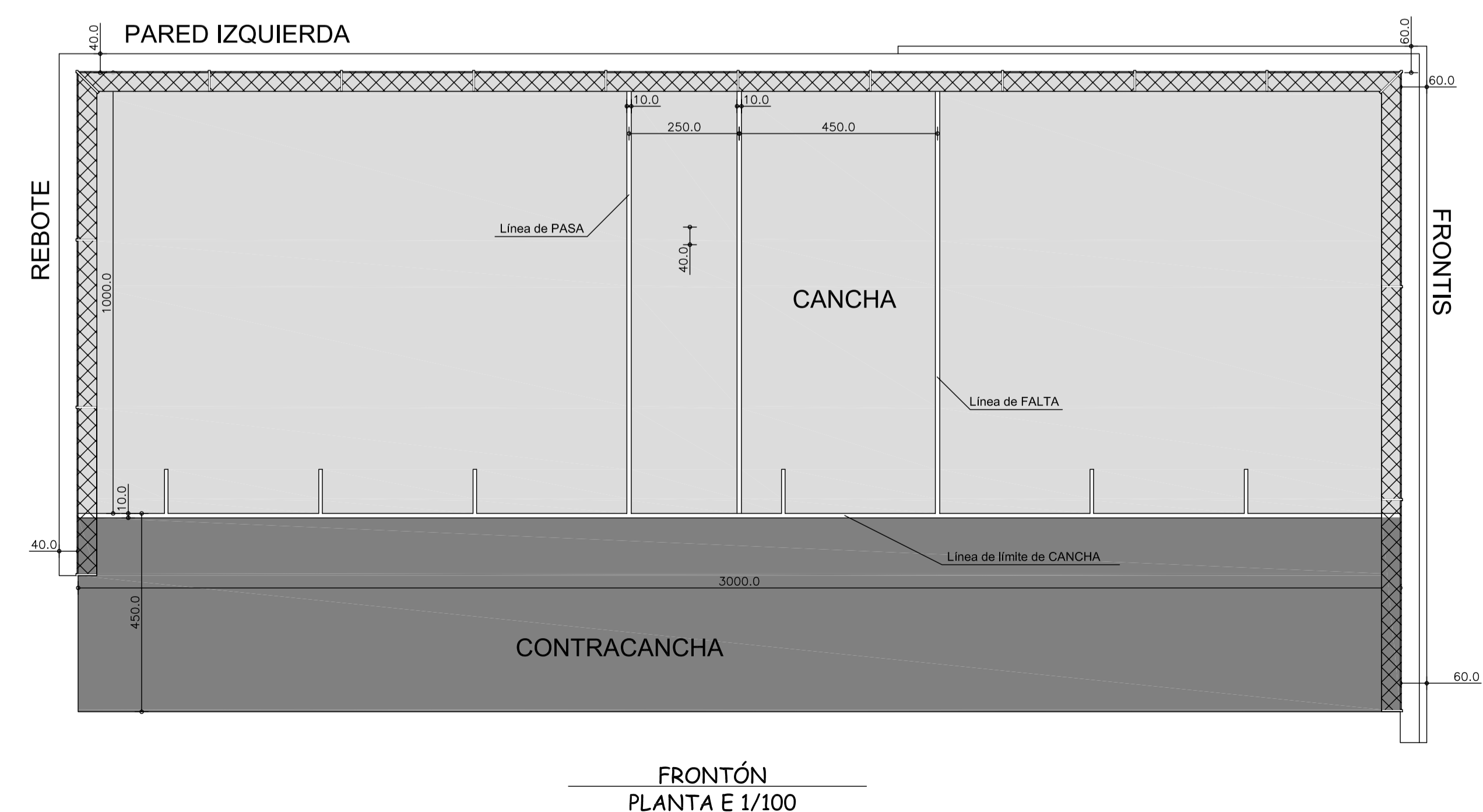
- PARED IZQUIERDA**
- Pared de juego:
Altura: 10 m.
Anchura: 30 m.
Material: Hormigón armado o mortero de cemento.
Textura: Liso, homogéneo y resistente al impacto.
Color: Verde Oscuro (RAL 6005).
 - Pared perimetral:
Altura: 3 m. mínimo.
Material: Hormigón armado o mortero de cemento, mínimo 1 m., resto red metálica.
Textura: Liso y compacto.
Color: Verde oscuro o azul (RAL 6005 o RAL 5015)
 - Chapa superior:
Anchura: 10 cm.
Material: Acero.
Color: Rojo (RAL 3020)
 - Cuadros o líneas de señalización:
Altura: Falta y Pasa 180 cm., resto 85 cm.
Anchura: 30 cm.
Color: Rojo (RAL 3020)



FRONTIS
ALZADO E 1/100

FICHA TÉCNICA FRONTÓN 30 m. DESCUBIERTO
SEGÚN FEDERACIÓN INTERNACIONAL DE PELOTA VASCA

- FRONTIS**
- Pared de juego:
Altura: 10 m.
Anchura: 11 m.
Material: Hormigón armado o mortero de cemento.
Textura: Liso, homogéneo y resistente al impacto.
Color: Verde Oscuro (RAL 6005).
 - Pared perimetral:
Altura: 3 m. mínimo.
Anchura: 3m. mínimo.
Material: Hormigón armado o mortero de cemento, mínimo 1 m., resto red metálica.
Textura: Flexible, que amortigüe el impacto.
Color: Verde oscuro o azul (RAL 6005 o RAL 5015)
 - Chapa inferior:
Altura: Cara superior a 60 cm. de altura sobre el suelo de la cancha.
Anchura: 15 cm.
Material: Acero.
Color: Rojo (RAL 3020)
 - Bajo chapa inferior:
Altura: 60 cm.
Material: Colchón o lona (para competición); Hormigón armado o mortero de cemento.
Textura: Preferiblemente flexible, que amortigüe el impacto.
Color: Verde oscuro o azul (RAL 6005 o RAL 5015)



FRONTÓN
PLANTA E 1/100

FICHA TÉCNICA FRONTÓN 30 m. DESCUBIERTO
SEGÚN FEDERACIÓN INTERNACIONAL DE PELOTA VASCA

- REDES DE PROTECCIÓN**
- Techos:
No se prevén.
 - Laterales:
Paso: 35 x 35 mm.
Material: Metálica 4 m. mínimo, y el resto nylon.
Color: Verde (RAL 6005).
- INSTALACIÓN DE ILUMINACIÓN**
- Nivel de iluminación: 1000 a 1200 lux.
- NOTA**
- Se instalará la iluminación necesaria según reglamentación específica en la cabeza de los postes para red textilizable.

FICHA TÉCNICA FRONTÓN 30 m. DESCUBIERTO
SEGÚN FEDERACIÓN INTERNACIONAL DE PELOTA VASCA

- SUELO**
- Suelo de cancha:
Altura: 30 cm.
Anchura: 10 m.
Material: Solera de hormigón con pintura de resina epoxi.
Textura: Liso, homogéneo y resistente al impacto.
Color: Gris Oscuro o Negro (RAL 7043 o RAL 9005).
 - Suelo contracancha:
Anchura: 4,5 m.
Material: Solera de hormigón con pintura de resina epoxi.
Textura: Liso, homogéneo y resistente al impacto.
Color: Gris Oscuro o Negro (RAL 7043 o RAL 9005).
 - Chapa o línea cancha-contracancha:
Anchura: 10 cm.
Material: Pintura.
Color: Rojo (RAL 3020)
 - Líneas de señalización:
Anchura: Falta, Pasa y Saque 10 cm., resto 8 cm.
Color: Rojo (RAL 3020)

CORRECCIÓN	FECHA	ANULA A	DESCRIPCIÓN
5			
4			
3			
2			
1			

PROYECTO EJECUCIÓN	POLIDEPORTIVO ANDRÉS TORREJÓN MEJORA Y AMPLIACIÓN DE PISTAS EXTERIORES AVENIDA DE LOS DEPORTES S/N MOSTOLES - MADRID		
PLANO	FRONTÓN. MARCAJE Y PINTURA		PLANO Nº 10.2
EL ARQUITECTO	LA PROPIEDAD		
DIBUJADO	REVISADO	FECHA	ESCALAS
AVD		JULIO 2014	1 / 100

