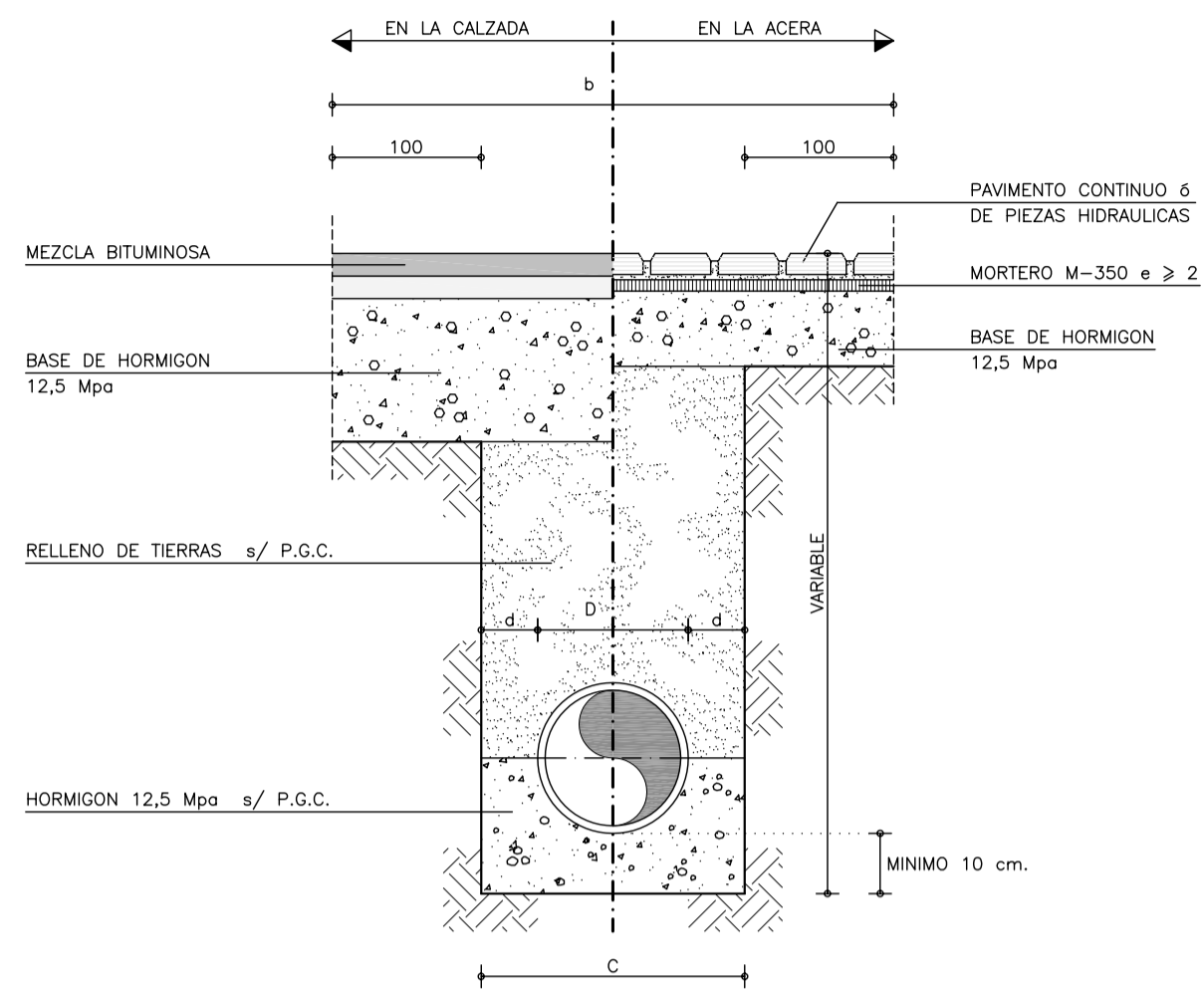


ZANJA TIPO PARA TUBULARES

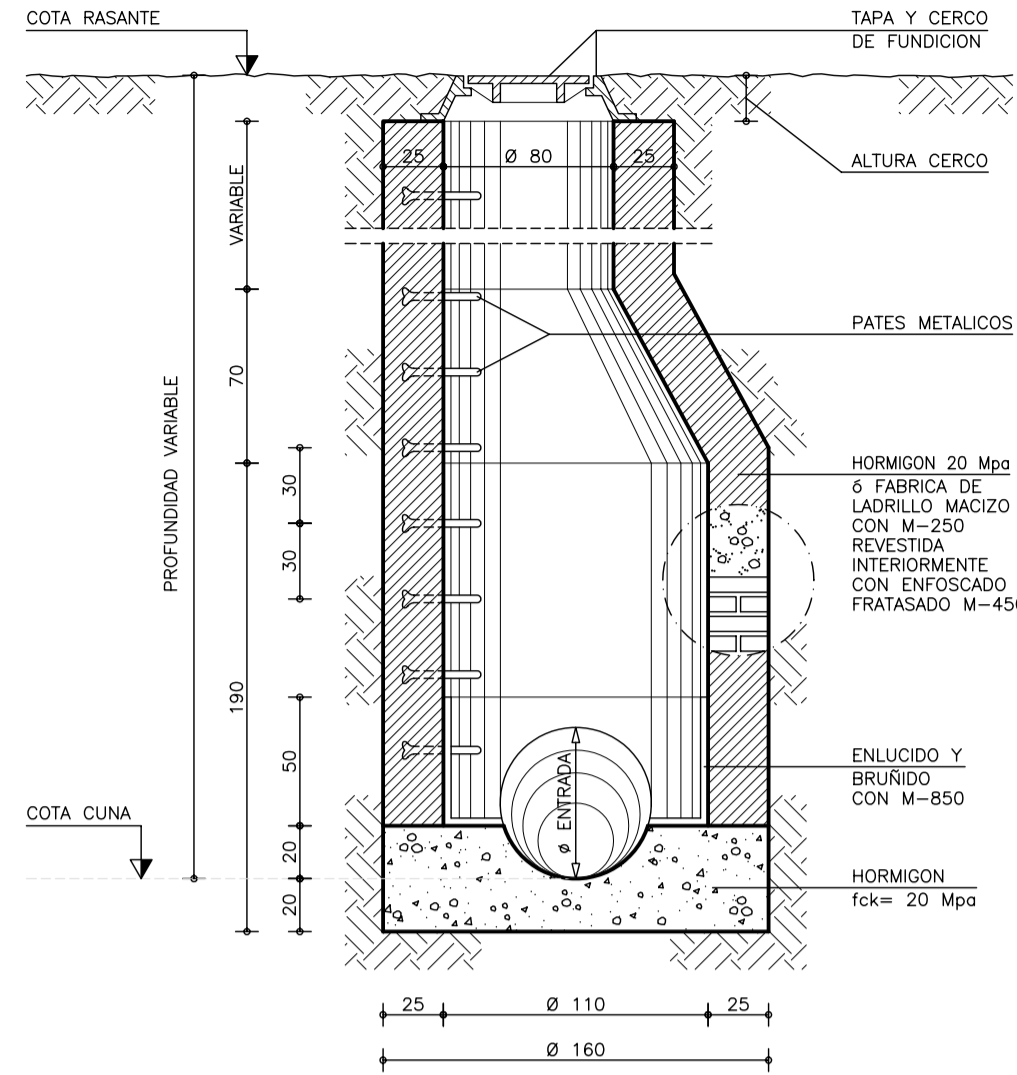


SECCION TIPO - S/E

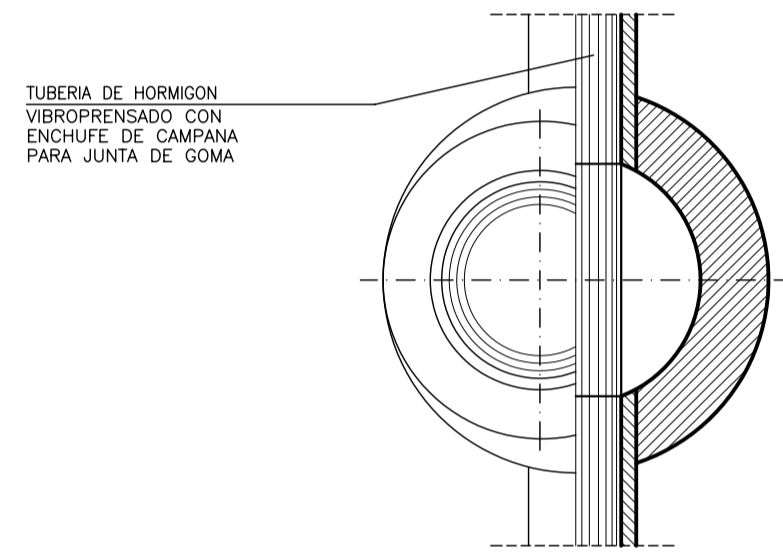
$C = D + 2d$
 $b = C + 2$

COTAS EN m.		MEDICION POR m. DE TUBERIA	
D	d	HORMIGON	DESPLAZAMIENTO
0,30	0,20	0,175 m ³	0,245 m ³
0,40	0,20	0,217 m ³	0,343 m ³
0,50	0,20	0,262 m ³	0,458 m ³
0,60	0,30	0,399 m ³	0,681 m ³

POZO DE REGISTRO PARA TUBULARES

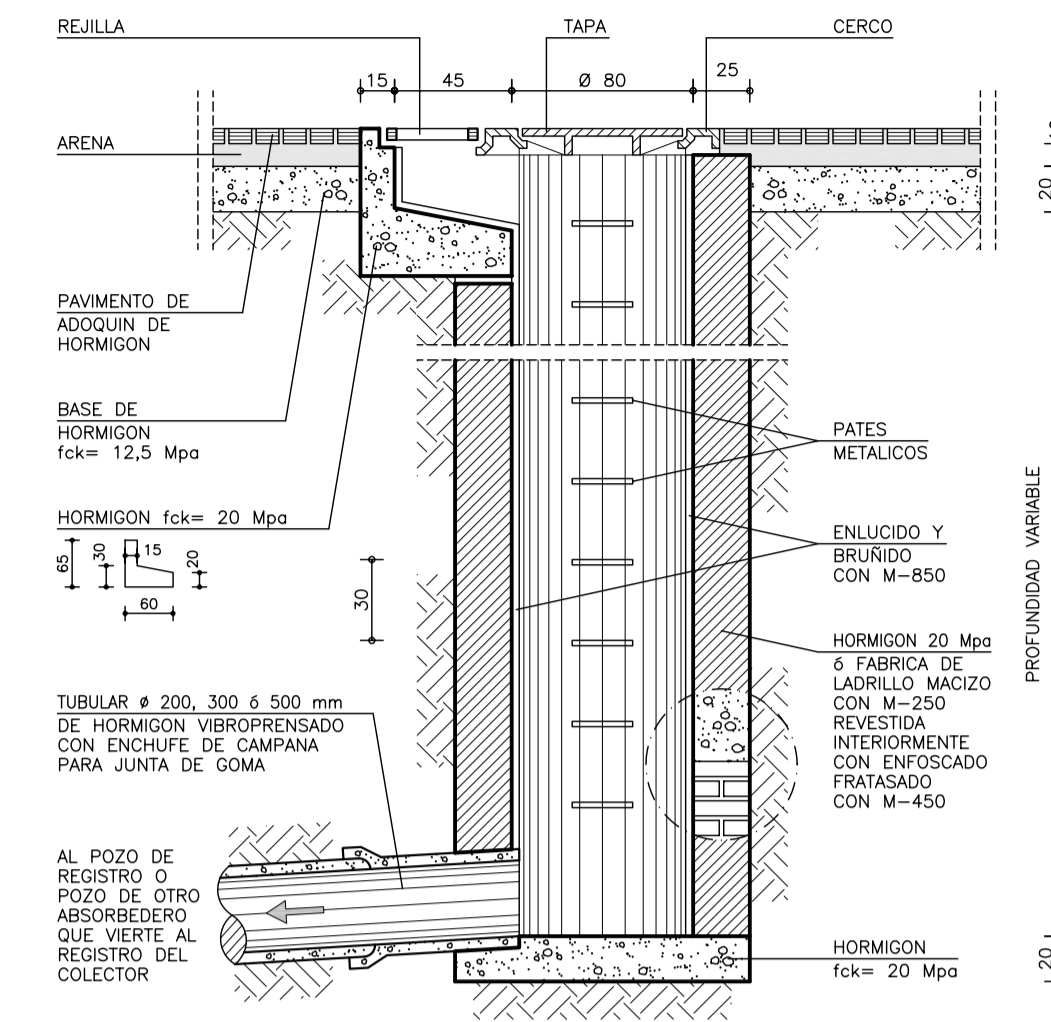


ALZADO - SECCION - S/E

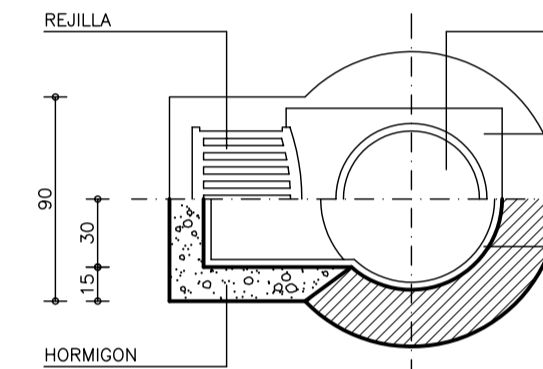


PLANTA - SECCION - S/E

DETALLE POZO PARA ABSORBEDERO

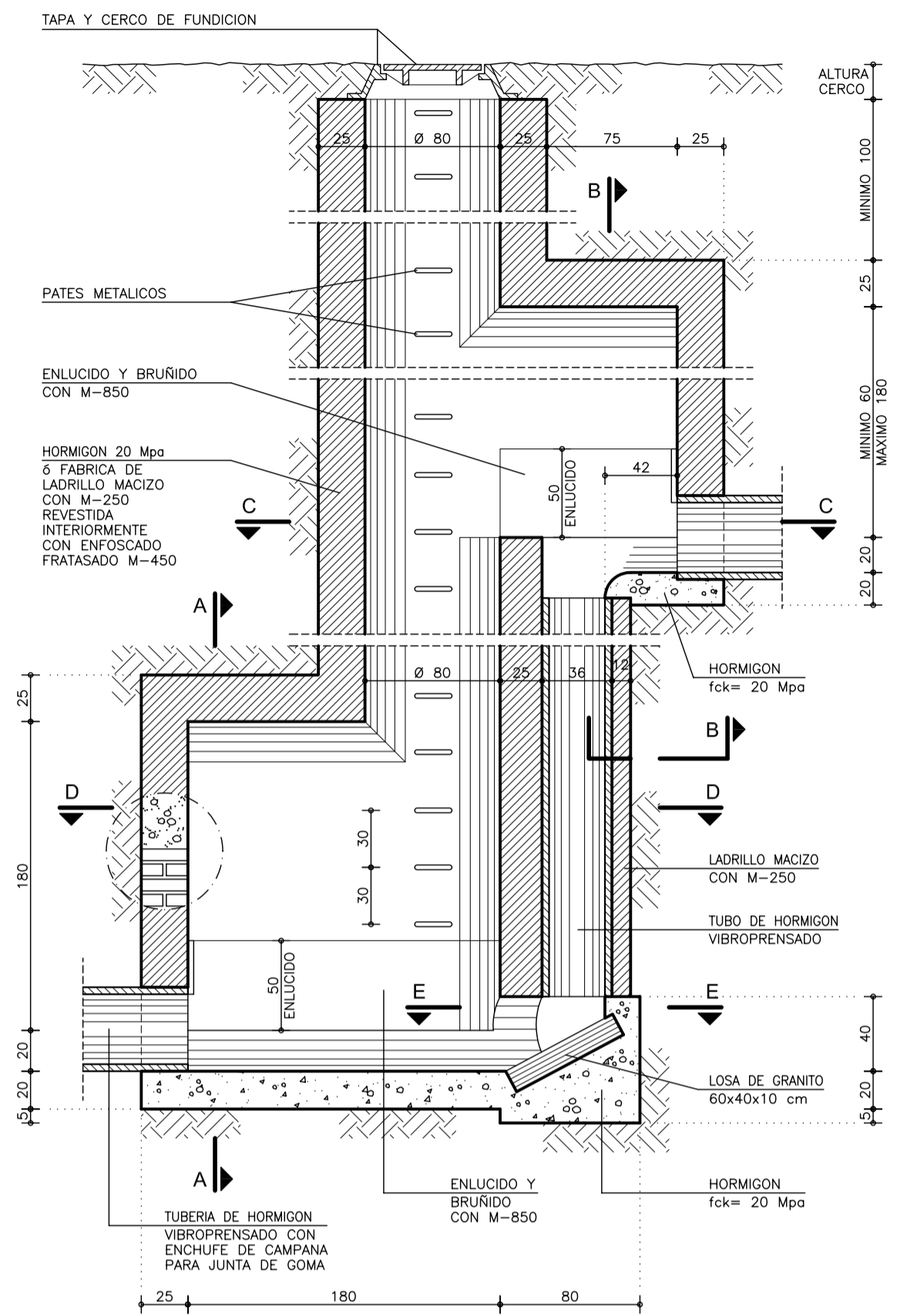


ALZADO - SECCION



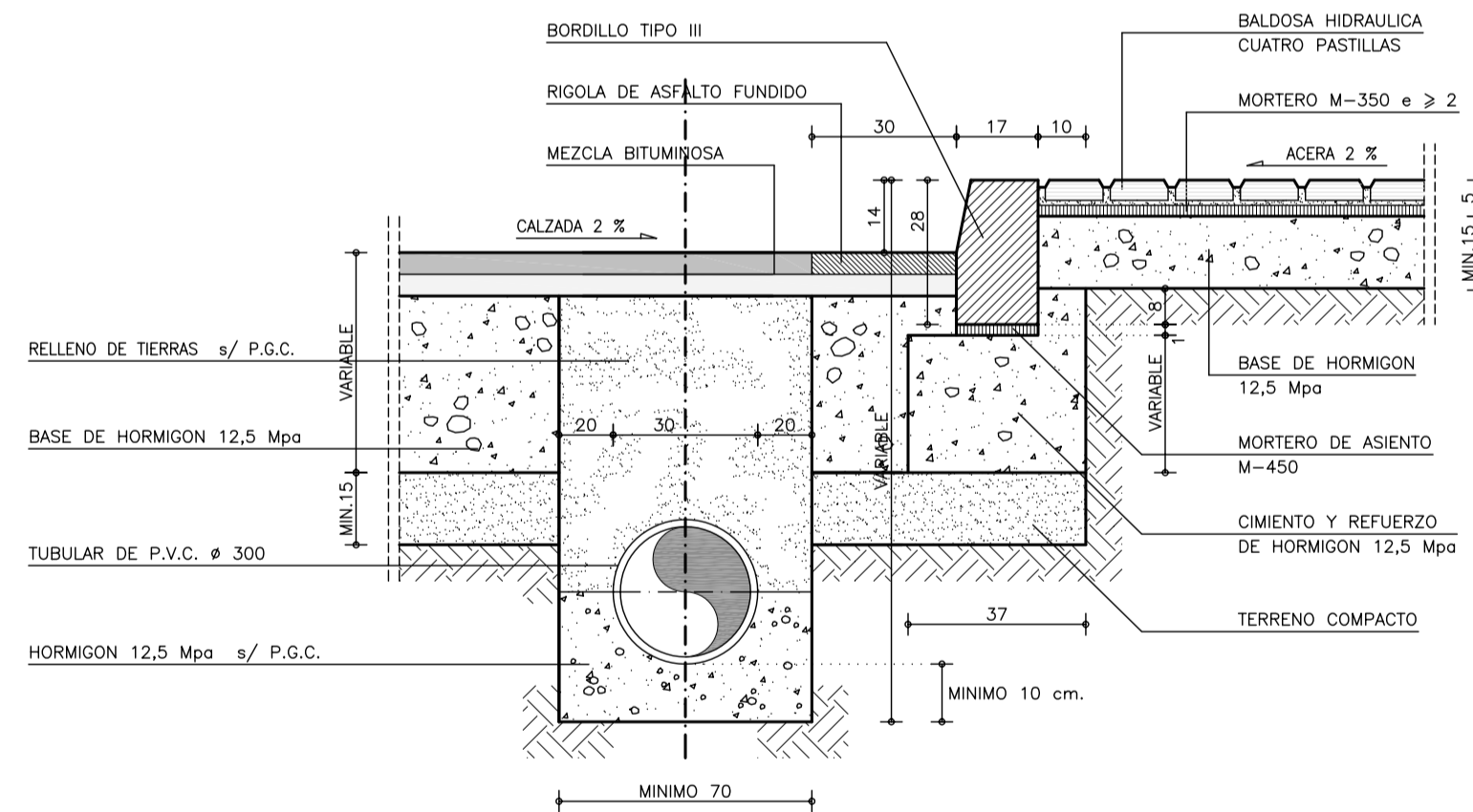
PLANTA - SECCION

POZO DE RESALTO CON REGISTRO PARA TUBULARES



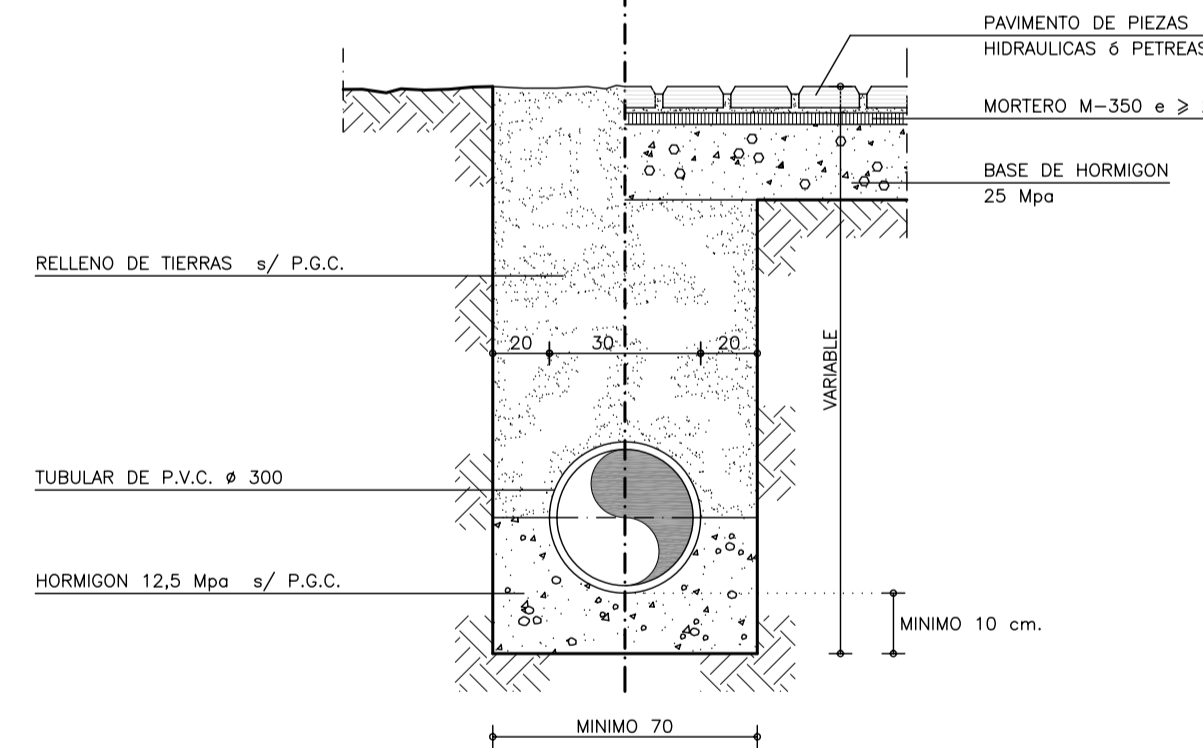
ALZADO - SECCION - S/E

EN CALZADA

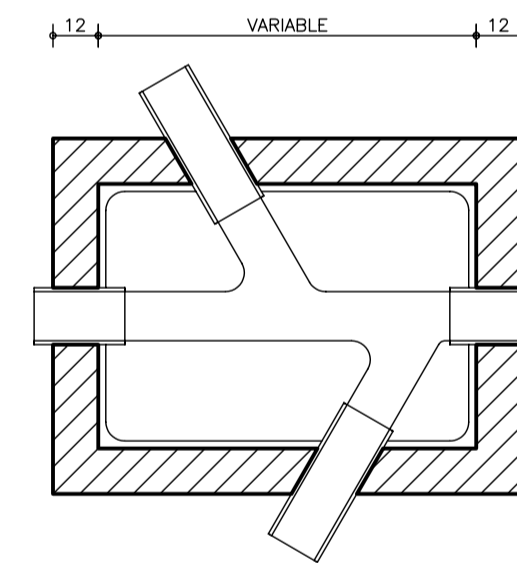


ZANJA PARA TUBULARES - S/E

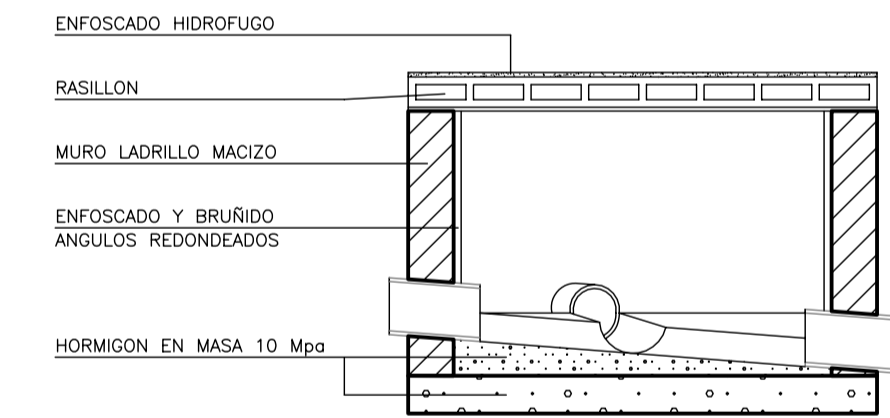
EN JARDINES BAJO PAVIMENTO



ZANJA PARA TUBULARES - S/E



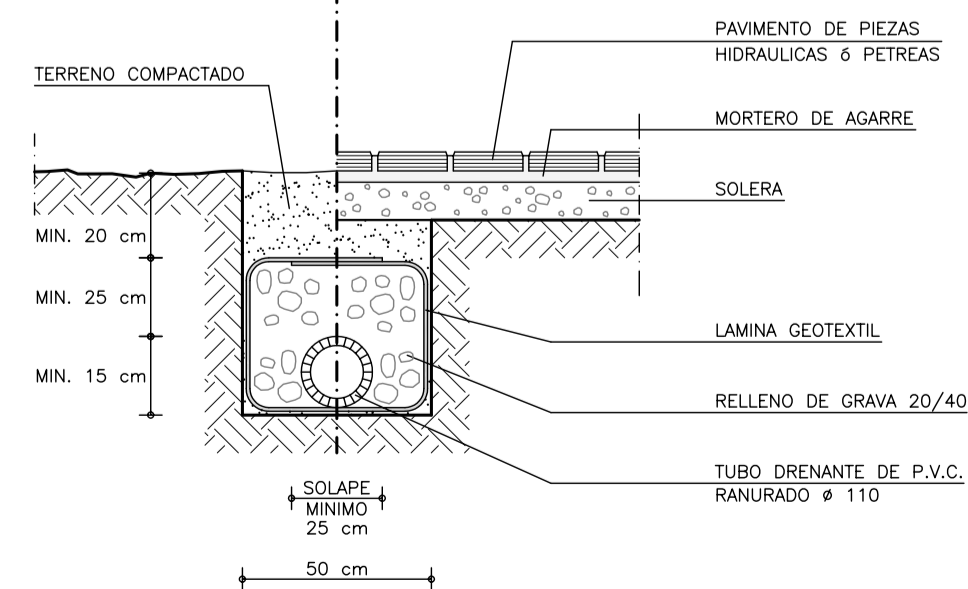
PLANTA - SECCION



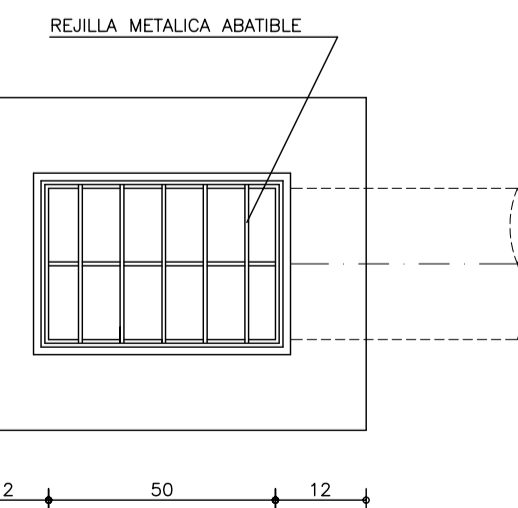
ALZADO - SECCION

ARQUETA ENTERRADA NO REGISTRABLE - S/E

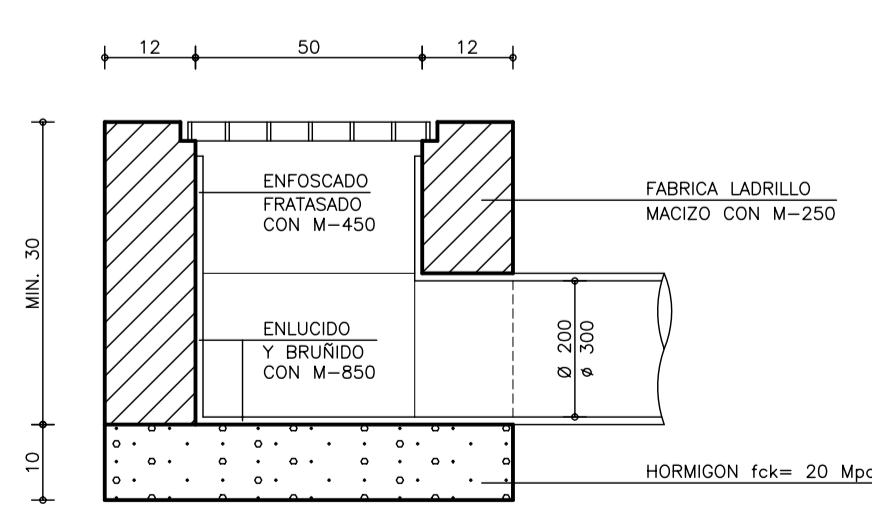
EN JARDINES



ZANJA PARA TUBO DRENANTE - S/E

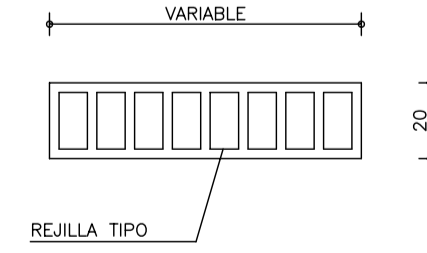


PLANTA

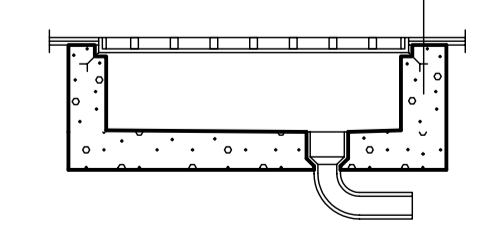


ALZADO - SECCION

ARQUETA SUMIDERO REGISTRABLE - S/E



REJILLA TIPO



ARQUETA SUMIDERO - S/E

CORRECCION	FECHA	ANULA A	DESCRIPCION
5			
4			
3			
2			
1			

PROYECTO EJECUCION POLIDEPORTIVO ANDRÉS TORREJÓN
MEJORA Y AMPLIACIÓN DE PISTAS EXTERIORES
AVENIDA DE LOS DEPORTES S/N MOSTOLES - MADRID

PLANO DETALLES RED DE SANEAMIENTO Y DRENAJE PLANO Nº 15.2

EL ARQUITECTO LA PROPIEDAD

DIBUJADO REVISADO FECHA ESCALAS
JRR JULIO 2014 S/E