

PLANO DE SITUACIÓN
E: 1/25.000



PLANO DE EMPLAZAMIENTO
E: 1/4.000

AYUNTAMIENTO DE MÓSTOLES
CONCEJALÍA DE INFRAESTRUCTURAS Y MANTENIMIENTO DE LA CIUDAD

ACONDICIONAMIENTO DE LA URBANIZACIÓN "PINARES LLANOS".

MÓSTOLES. MADRID

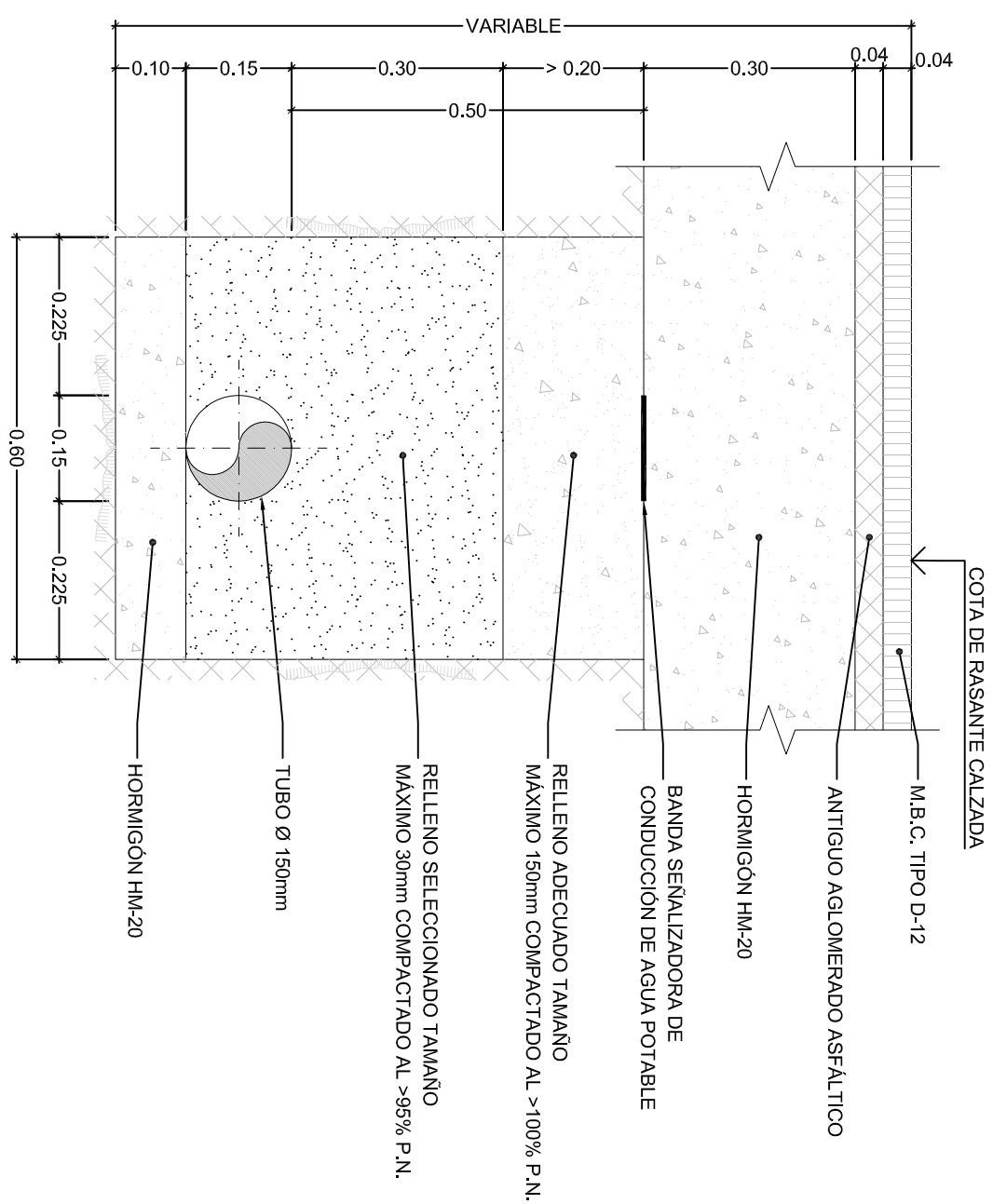
Plano:	Escala:	Plano nº
SITUACIÓN Y EMPLAZAMIENTO	VARIAS	
Jefe de Infraestructuras, Vías y Obras: Eladio López Domínguez	Proyectista: Leonardo R.	Fecha: Enero-2013

01



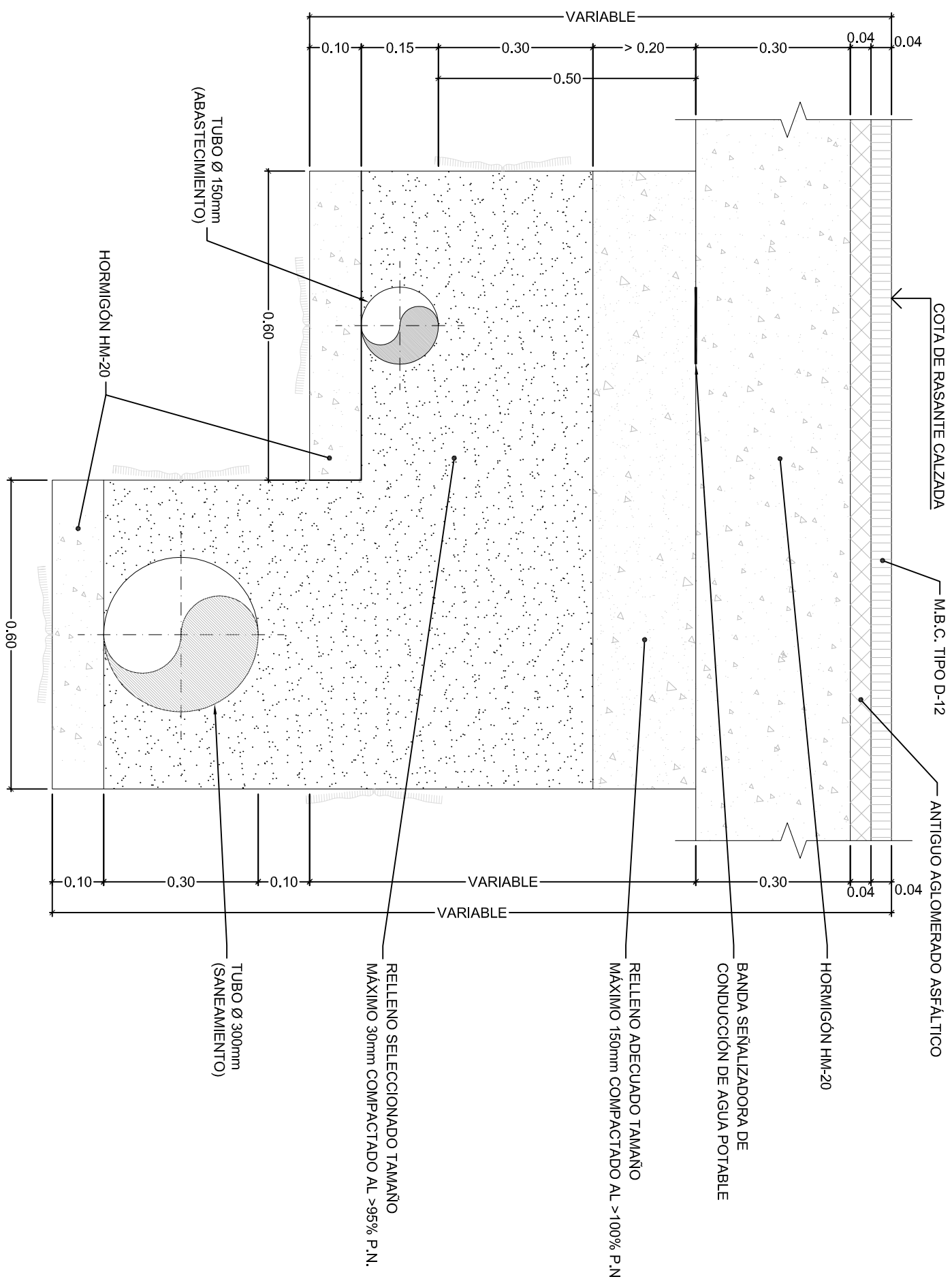
SECCIÓN TIPO DE ZANJA

ESCALA: 1/10



SECCIÓN TIPO DE ZANJA CONJUNTA

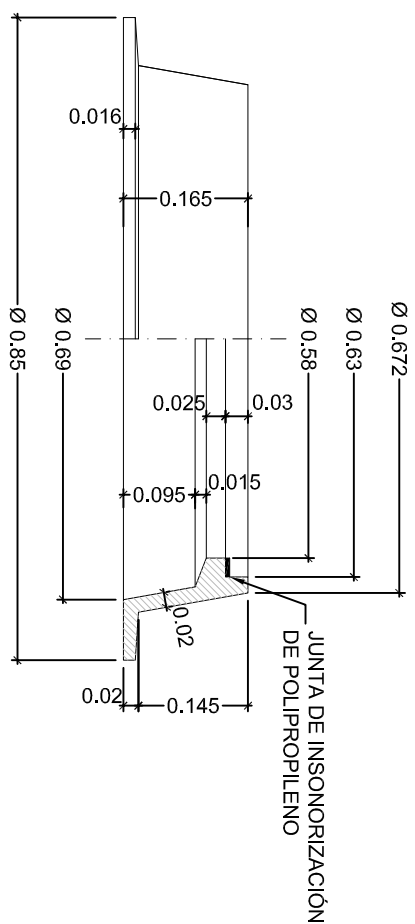
ESCALA: 1/10



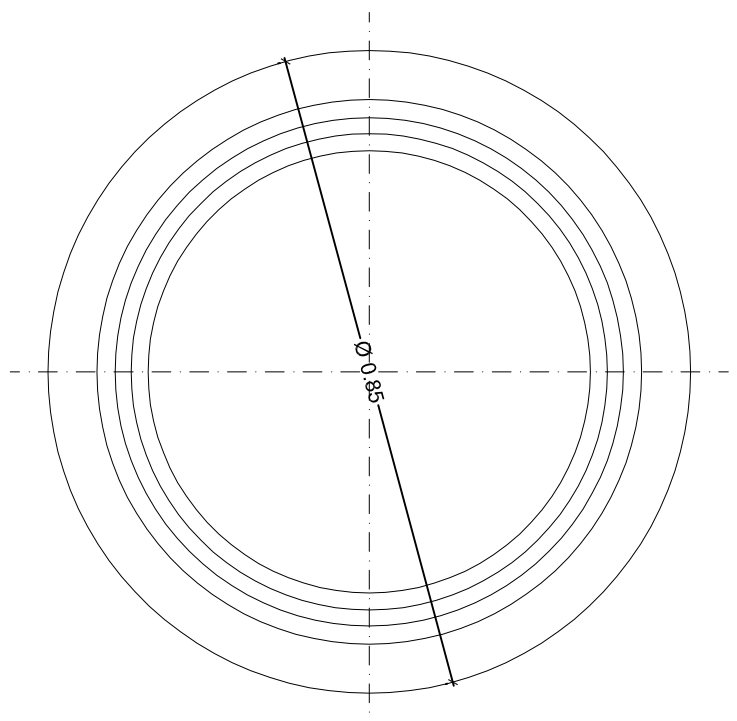
DETALLE DE CERCO PARA POZO

ESCALA: 1/10

ALZADO - SECCIÓN



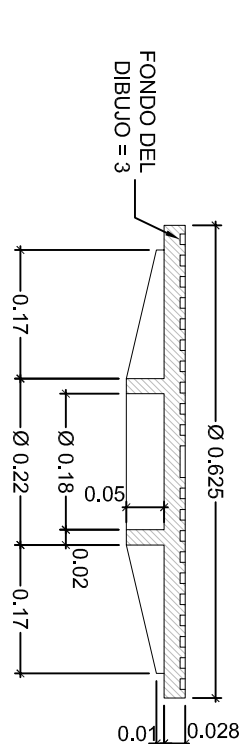
PLANTA



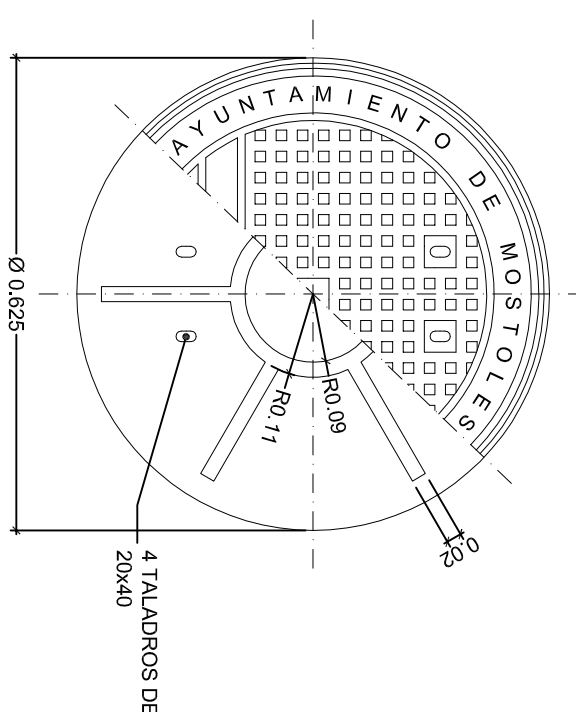
DETALLE DE TAPA PARA POZO DE REGISTRO

ESCALA: 1/10

ALZADO - SECCIÓN



PLANTA



NOTAS: 1-4- LAS DIMENSIONES DE LOS REFUERZOS SON INDICATIVOS, CADA FABRICANTE LOS DEFINIRÁ CONFORME AL P.C.T.G. Y LA NORMATIVA APLICABLE.

NORMATIVA APPLICABILE.

2ª.- SE SUMINISTRARÁN CON UNA IMPRIMACIÓN ASFÁLTICA.

3ª.- LAS TAPAS DE CALZADA TENDRÁN NECESARIAMENTE UN DISPOSITIVO PARA EVITAR SU LEVANTAMIENTO DEBIDO AL PASO DEL TRÁFICO Y QUE NO EXIJA CONSERVACIÓN.

MATERIAL:

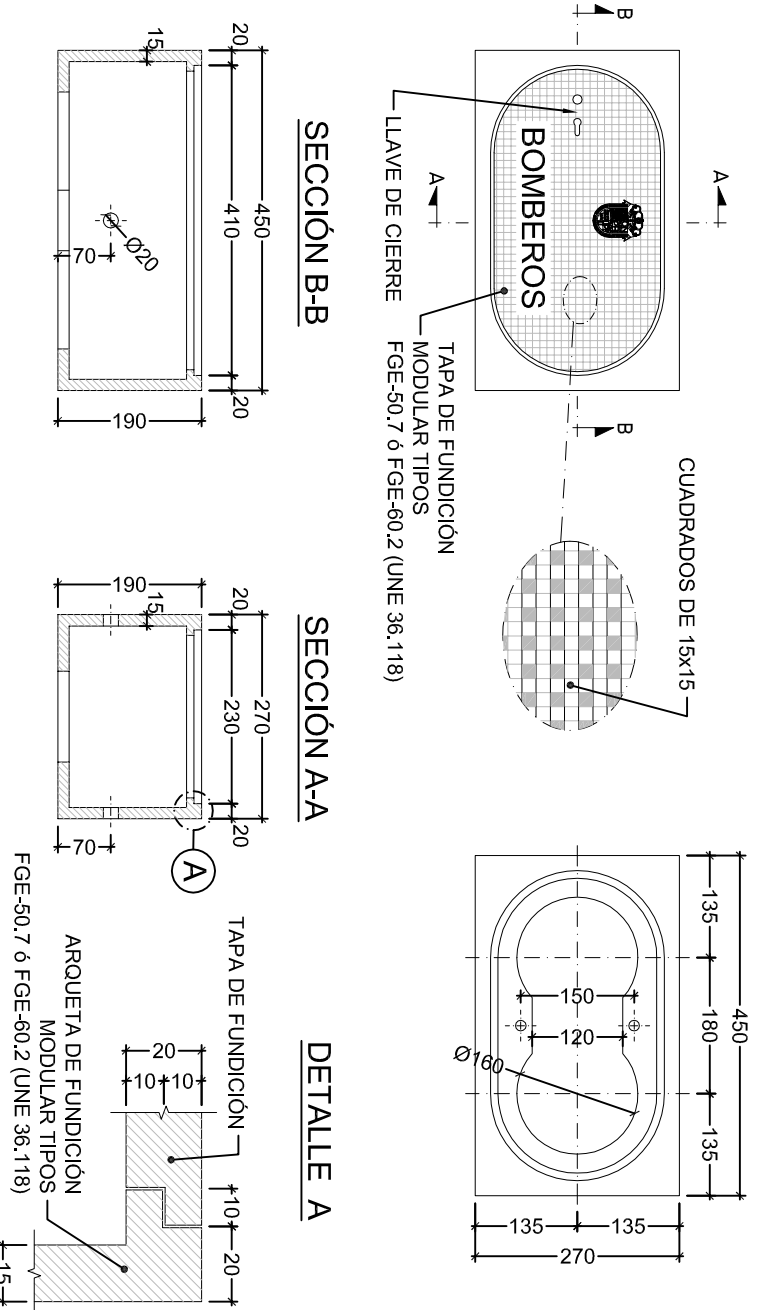
MATERIAL:
FUNDICIÓN DÚCTIL TIPO EN-GJS-500-7 Ó
EN-GJS-600-3 (UNE-EN-1563-97).

ÓN DUCTIL TIPOS EN-GJS-500-7 C
600-3 (UNE-EN-1563-97)

DEBERÁN CUMPLIR LOS REQUISITOS DE CLASE S/ART. 42. 13 DEL P.C.T.G.

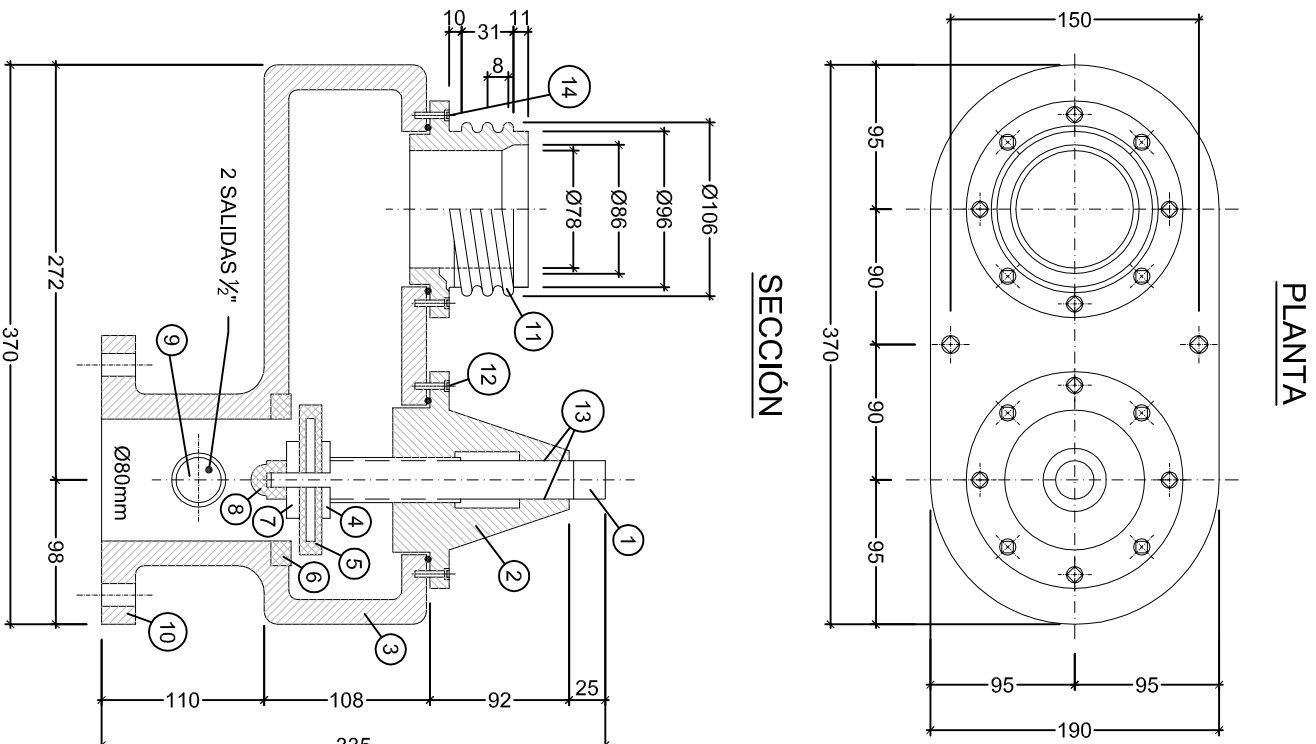
INSTALACIÓN DE HIDRANTE TIPO 2

SIN ESCALA



HIDRANTE TIPO 2

ESCALA: 1/1
Cotas en mm



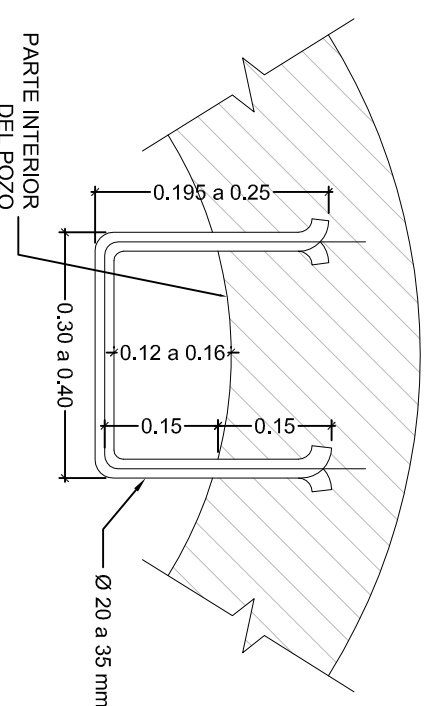
PIEZA	DENOMINACION	CANT.	MATERIAL
1	ELF ROSCADO	1	ACERO INOX AISI 304 LUNE 36-016
2	TUERCA DE CIERRO	1	BRONCE 65% ZUE 37-003
3	CIERRO HIGANTE	1	PUN. MODULAR FGE-50.7 FGE-60.2 LUNE 36-118
4	DISCO DE APRIETE	1	ACERO INOX AISI 304 LUNE 36-016
5	DISCO ESTAMPADO SOBRE DISCO ACERO	1	EPDM-80.70 DUREZA LUNE 53-571
6	ASIENTO	1	BRONCE 65% ZUE 37-003
7	ARANDELA	1	ACERO INOX AISI 304 LUNE 36-016
8	TUERCA DE APRIETE	1	LATON LUNE 37-003
9	SALIDA CON ROSACA DE 1/2"	1	TAPDO DE ATORNILLO 37-003
10	BROCA DE Ø 9 H-16	1	PUN. MODULAR FGE-50.7 FGE-60.2 LUNE 36-118
11	SALIDA BOMBEROS	1	BRONCE 65% ZUE 37-003
12	TORNILLO HALLÉN	16	ACERO INOX AISI 304 LUNE 36-016
13	JUJITA TORCA	1	EPDM LUNE 53-571
14	JUJITA ESTAMPADO	2	EPDM LUNE 53-571

DEBERE EL PIR COMPUESTA DE JUNA O VARIAS CAPAS DE PINTURA EPOLIHOLMUNA CON ESPESOR DE 0.15 MM. EL PIR DEBE SER DE 1.5 MM. DE ESPESOR. LOS 50 PRIMEROS DEBERÁN TENER UN CONTENIDO EN ASB NO INFERIOR AL 75 % EN PESO.

EXTERIORMENTE SE AÑADIRÁ UN ESPALTE DE ACABADO DE ESPESOR MÍNIMO DE 50 MICRAS Y COLOR SEGÚN ESPECIFICACIONES.

NOTA: EL HIDRANTE DEBE CUMPLIR TODO LO ESTABLECIDO EN LA NORMA UNE 23-407:98.
ESTE CUMPLIMIENTO DEBE ACREDITARSE MEDIANTE LA MARCA N DE PRODUCTO
CERTIFICADO O MEDIANTE LOS CORRESPONDIENTES CERTIFICADOS DE ENSAYO
EXPEDIDOS POR UN LABORATORIO OFICIAL.

ESCALA: 1/10



- LOS PILES SERÁN DE AÇERO GALVANIZADO O DE POLIPROPILENO CON ALTA DE AÇERO GALVANIZADO POR INMERSION. 70 MICRAS SEGUN UNE 37501 Y 71933.
- CUMPLIRAN LAS ESPECIFICACIONES CONTENIDAS EN EL ART. 42.13 DEL P. C. T. G.
- EL EMPUJAMIENTO EN LA PARED DEL POZO ESTARÁ COMPRENDIDO ENTRE 75 Y 85 mm.
- LOS PILES DISPONDARÁN DE TOPES LATERALES.

AYUNTAMIENTO DE MÓSTOLES
CONCEJALÍA DE INFRAESTRUCTURAS Y MANTENIMIENTO DE LA CIUDAD



MÓSTOLES. MADRID

1005
INSTALACIONES PROYECTADAS.
RED ABASTECIMIENTO AGUA. DETALLES

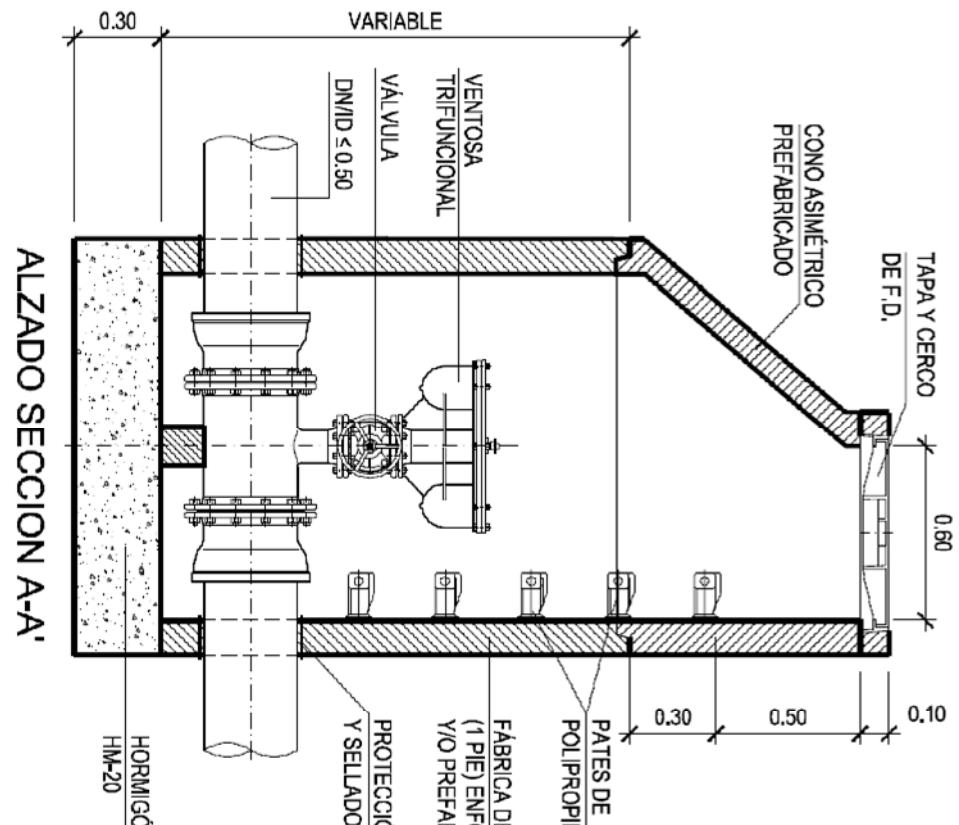
Projectista:

Leandro R.

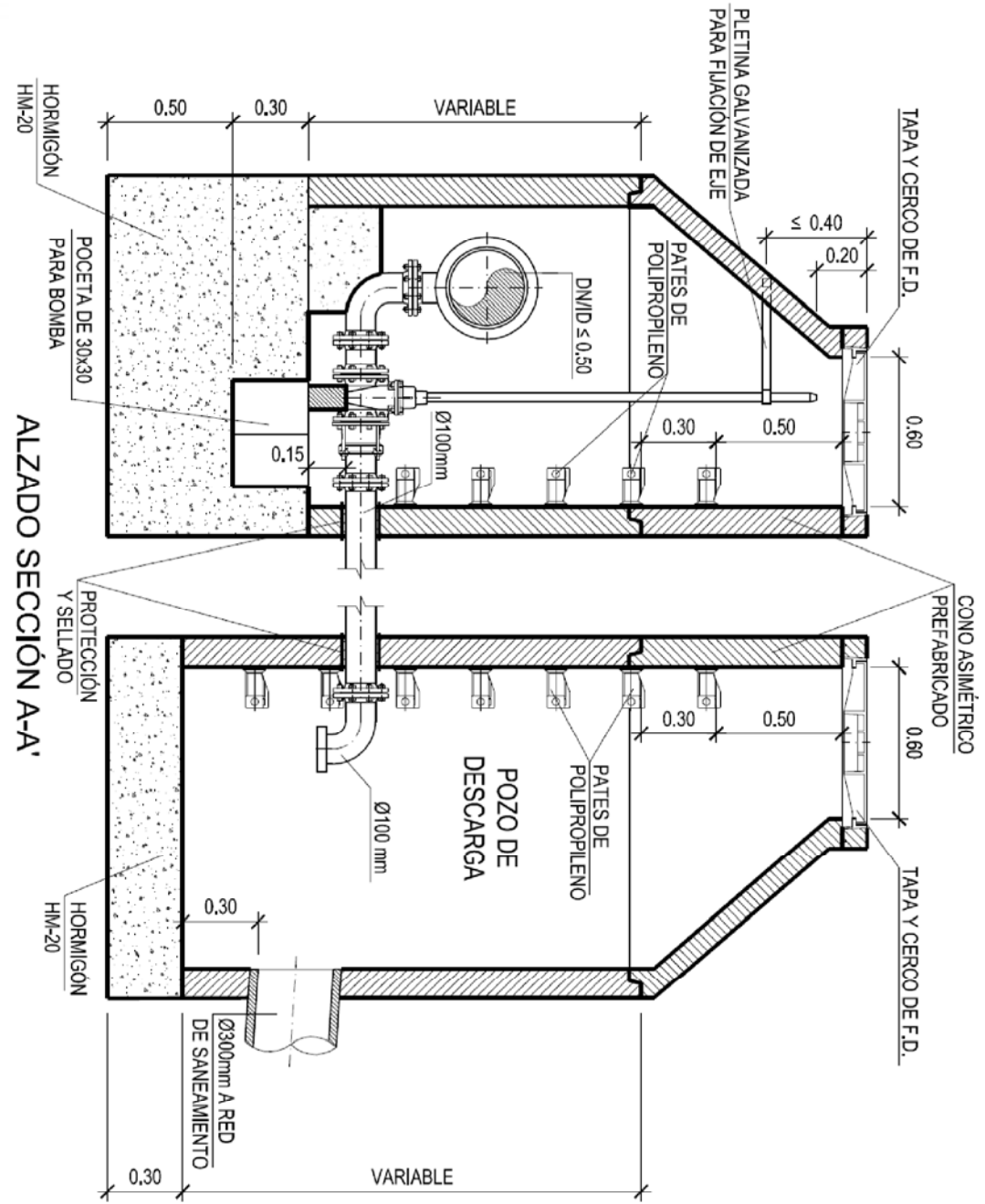
Fecha: Enero-2013

15.1

VENTOSA EN POZO

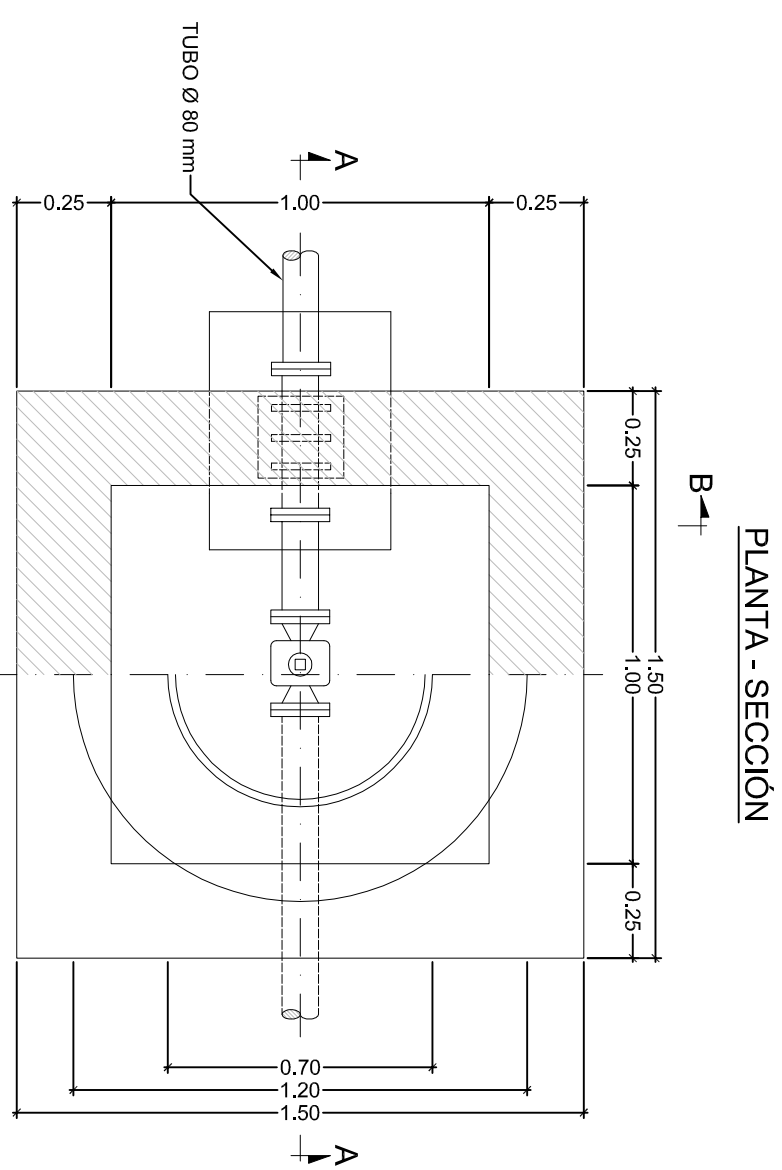


DESAGUE EN POZO



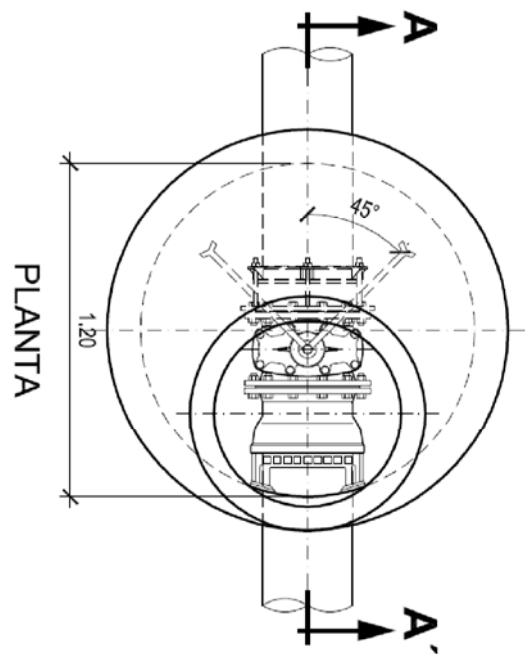
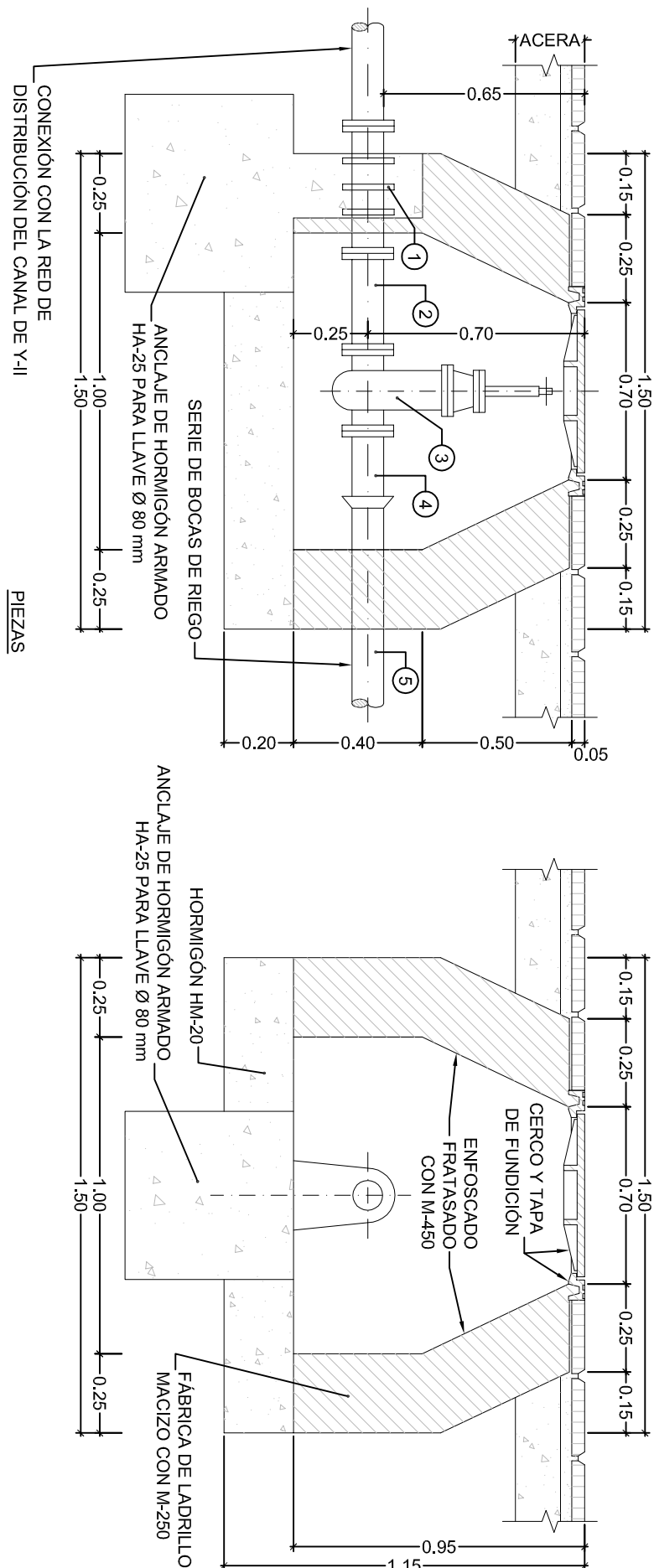
ARQUETA PARA LLAVE DE PASO

ESCALA: 1/20

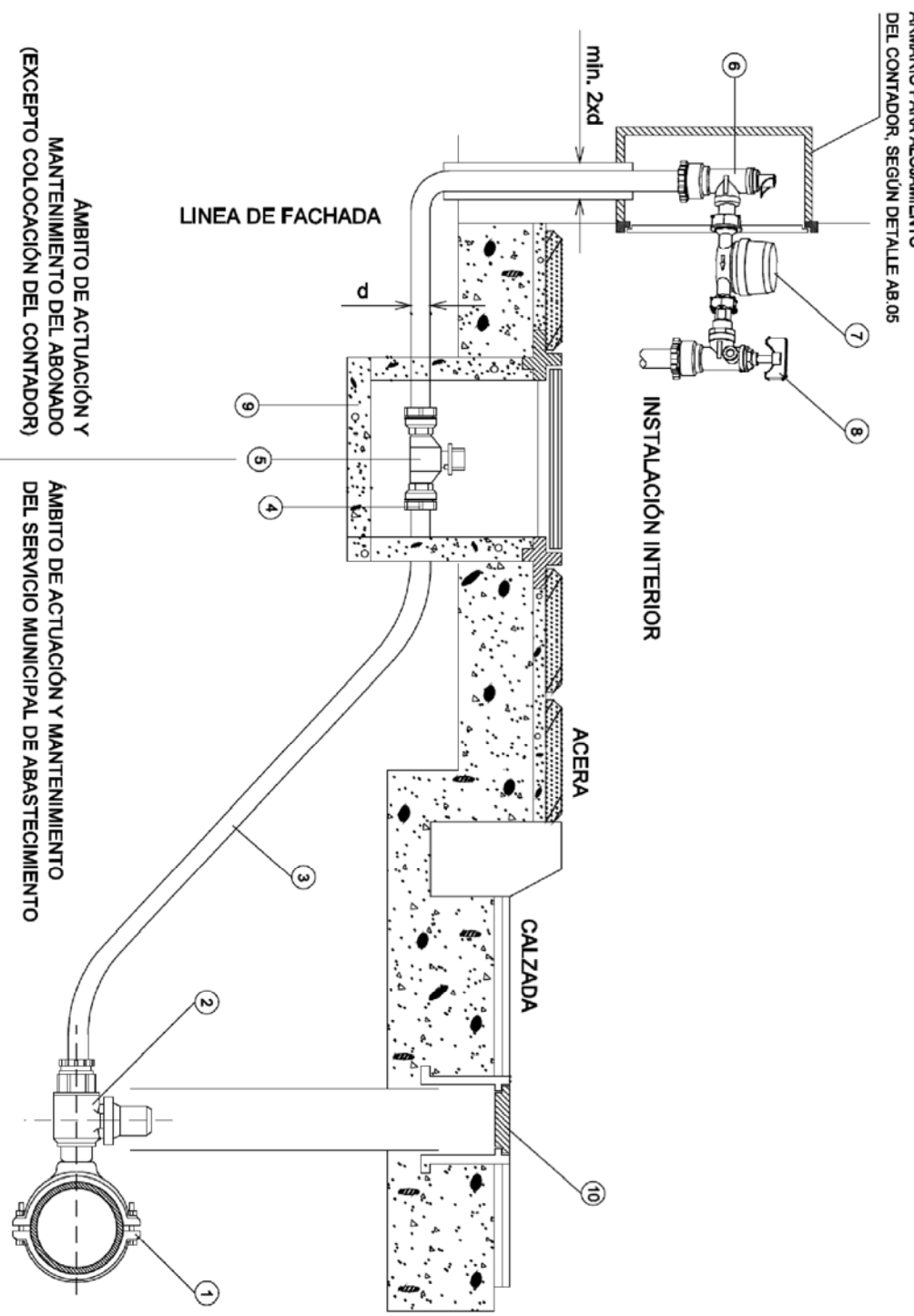


SECCIÓN A-A

SECCIÓN B-B

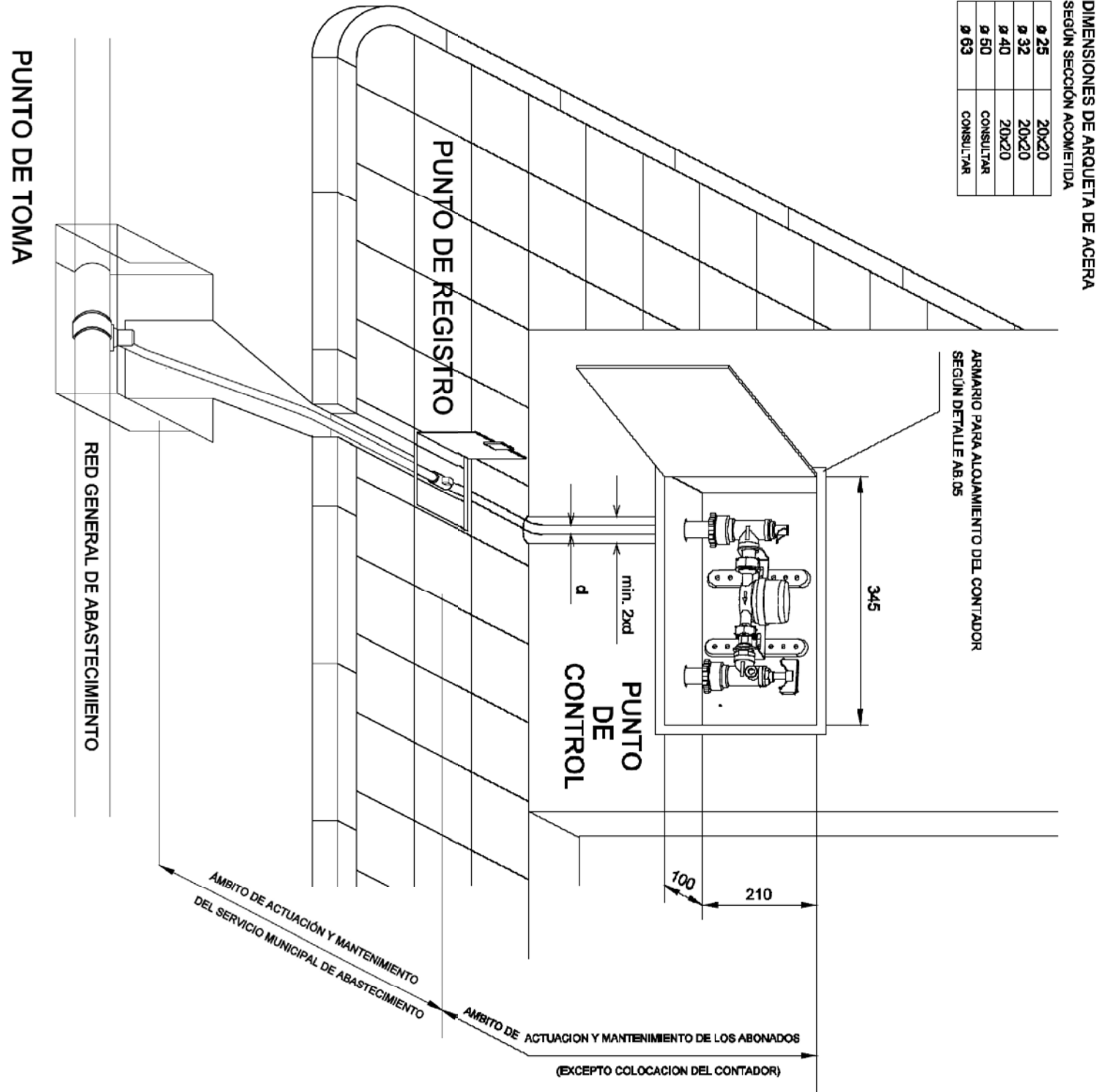


ACOMETIDA DOMICILIARIA EN CALZADA



Nº	DESIGNACIÓN	MATERIAL	NORMATIVA	OBSERVACIONES
1	COLLARIN DE TOMA	FUNCIÓN DUCTIL FONILLOS ACERO INOX JUNTA DE CAUCHO	UNE-EN 546:2002 DIN 3067	
2	VALVULA DE TOMA EN CARGA LATERAL	CUERPO DE BRONCE ESFERA DE LATON GRANADO		INSTALAR CON JUNTA DE TEFLON AJUSTAR EL TUBO A TOPE
3	RAMA DE ACOMETIDA	POLIPROPILENO MIN. DN32 BOMBA EN SENSAD 10 ATM	UNE-EN 12201:2003 UNE-EN 13244:2003	SOBRE CANA DE ARENA DE RIO
4	ENLACE/RAJADORES	ARO MORDAZA METALICO DIN 17862		
5	LLAVE DE REGISTRO DE CUABRADILLO	LATON ESTAMPADO BRONCE	DIN 17869 DIN 17862	INSTALAR CON JUNTA DE TEFLON
6	LLAVE DE ASIENTO ANGULAR ANTIRAUDE Y ANTIRETORNO	LATON ESTAMPADO JUNTA WAT ELASTICO	DIN 17862 DIN 17862	CONEXIONES MEDIANTE ROSCA Y ENLACE PARA UNION CON PE
7	CONTADOR AGUA FRIA CLASE C	R.D. 989/2006		DIMENSIONADO SEGUN EMPRESA SUMINISTRADORA
8	LLAVE DE ASIENTO ANGULAR CON TOMA LATERAL H 12"	LATON ESTAMPADO JUNTA WAT ELASTICO	DIN 17862 DIN 17862	CONEXIONES MEDIANTE ROSCA Y ENLACE PARA UNION CON PE
9	ARQUETA DE REGISTRO	LADRILO TAPA FUNDICION DUCTIL	UNE-EN 124:1995	CLASE RESISTENTE MINIMA D-400
10	TRAMPILLON	FUNDICION DUCTIL	UNE-EN 124:1995	CLASE RESISTENTE MIN D-400 INSCRIPCION "AGUA POTABLE" SOBRE TUBO PVC 90MM

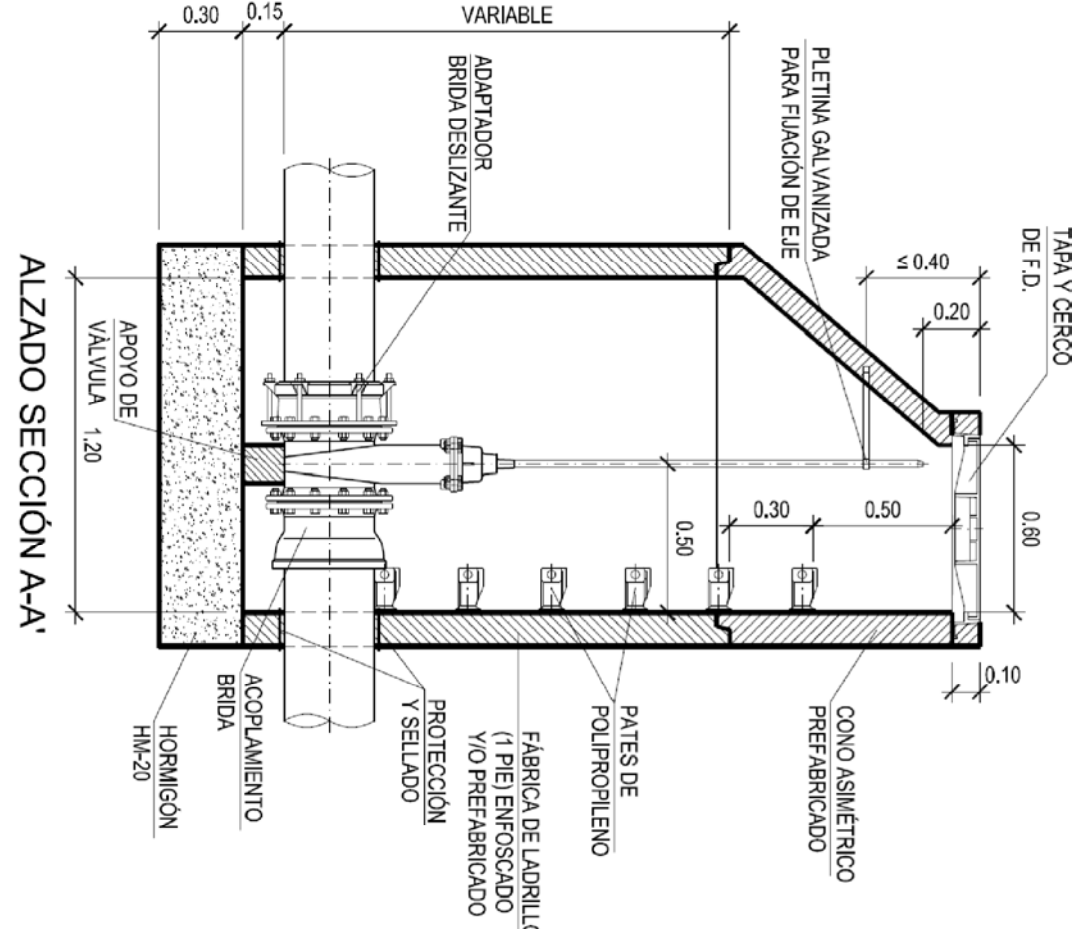
DISPOSICIÓN GENERAL DE LA ACOMETIDA INDIVIDUAL Y AMBITO DE COMPETENCIAS



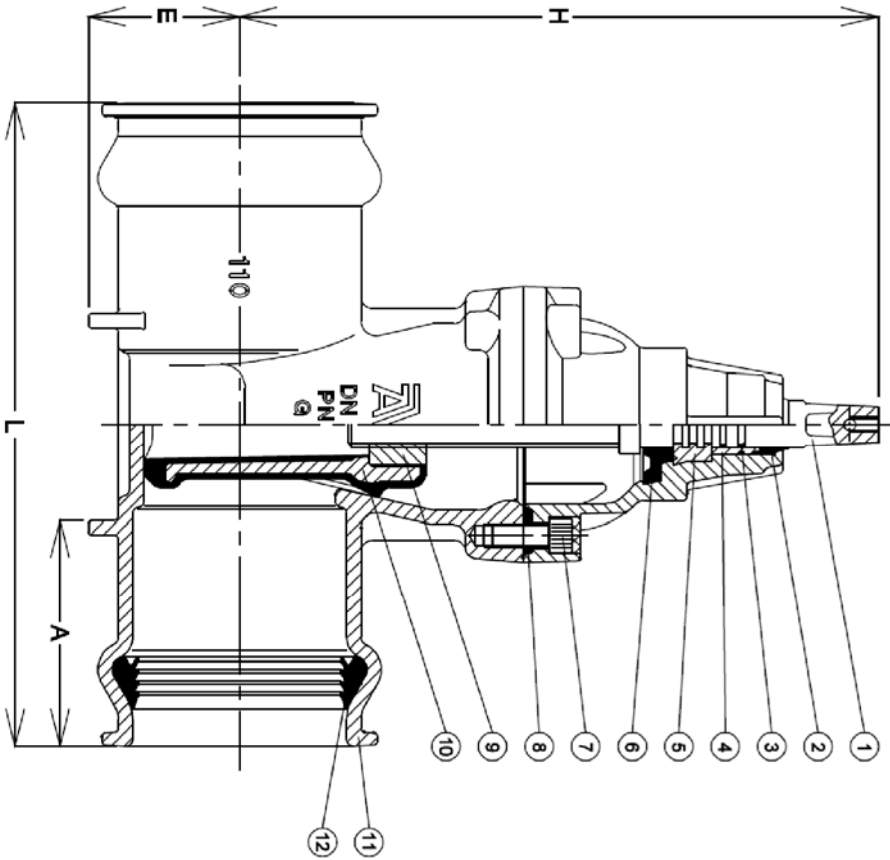
DIMENSIONES DE ARQUETA DE ACEREA			
SECCIÓN SECCIÓN ACOMETIDA			
Ø 25	20x20		
Ø 32	20x20		
Ø 40	20x20		
Ø 50	20x20		
Ø 63	20x20		

Nº	DESIGNACIÓN	ELEMENTOS	REFERENCIA / FICHAS
1	PUNTO DE TOMA	COLLARIN VALVULA DE TOMA EN CARGA TUBO DE ACOMETIDA	DETALLE AB.01, 02 & 03
2	PUNTO DE REGISTRO	LLAVE DE REGISTRO ARQUETA DE REGISTRO	DETALLE AB.01, 02 & 03
3	PUNTO DE CONTROL	VALVULA ANTIRAUDE ANTIRETORNO CONTADOR LLAVE DE PASO DEL ABONADO	DETALLES AB.01, 02 & 03 y AB.05

VALVULA DE COMPUERTA EN POZO



VALVULA DE SECCIONAMIENTO

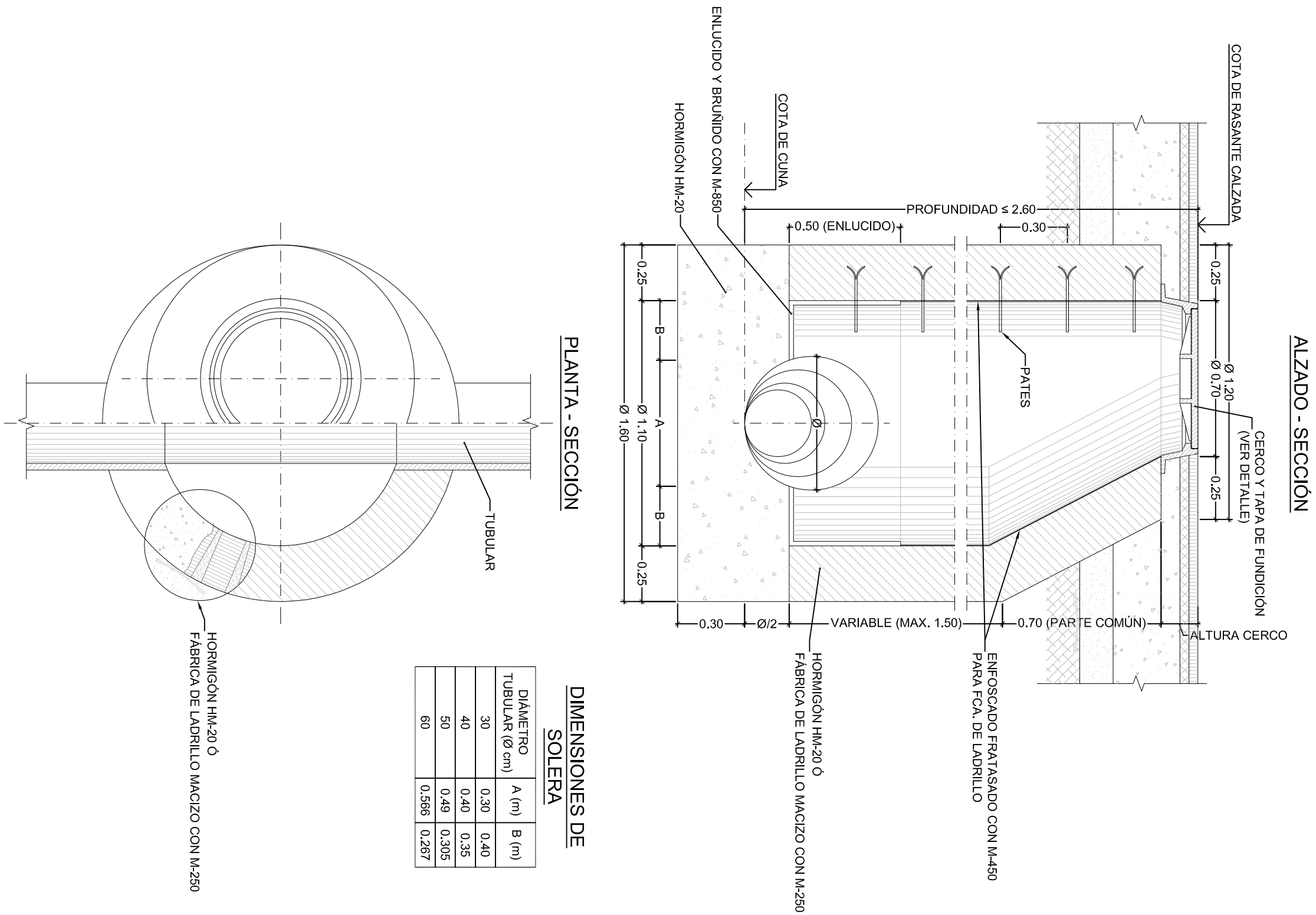


VALVULA UNIÓN POR JUNTA ELASTICA						
DN	D ext	A	L	H	E	Peso
mm	mm	mm	mm	mm	mm	kg
40	50	103	270	236	44	7
50	63	103	286	241	52	8
65	75	108	298	271	58	9
80	90	115	315	297	69	13
100	110	118	338	324	79	18
125	125	118	348	375	87	24
150	150	130	400	446	107	40
200	200	150	450	546	130	60
250	250	161	474	604	157	80
300	300	166	504	664	174	95
350	315	172	548	740	193	123
400	400	185	596	820	240	246

DETALLE DE POZO DE REGISTRO

(PROFUNDIDAD ≤ 2.60 m.)

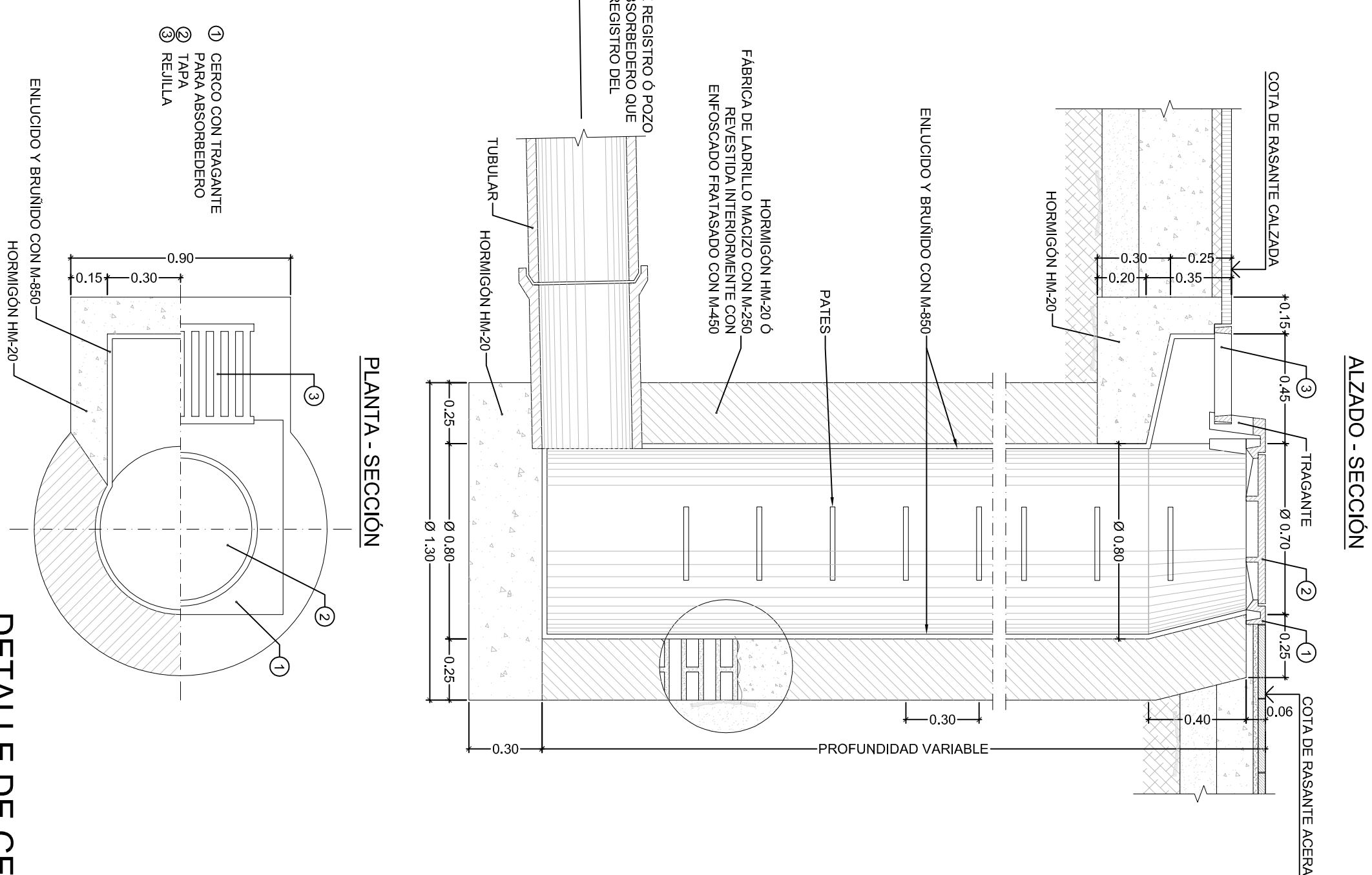
ESCALA: 1/20



DETALLE DE POZO CON ABSORBEDERO TIPO BUZÓN

(PROFUNDIDAD ≤ 2.60 m.)

ESCALA: 1/20

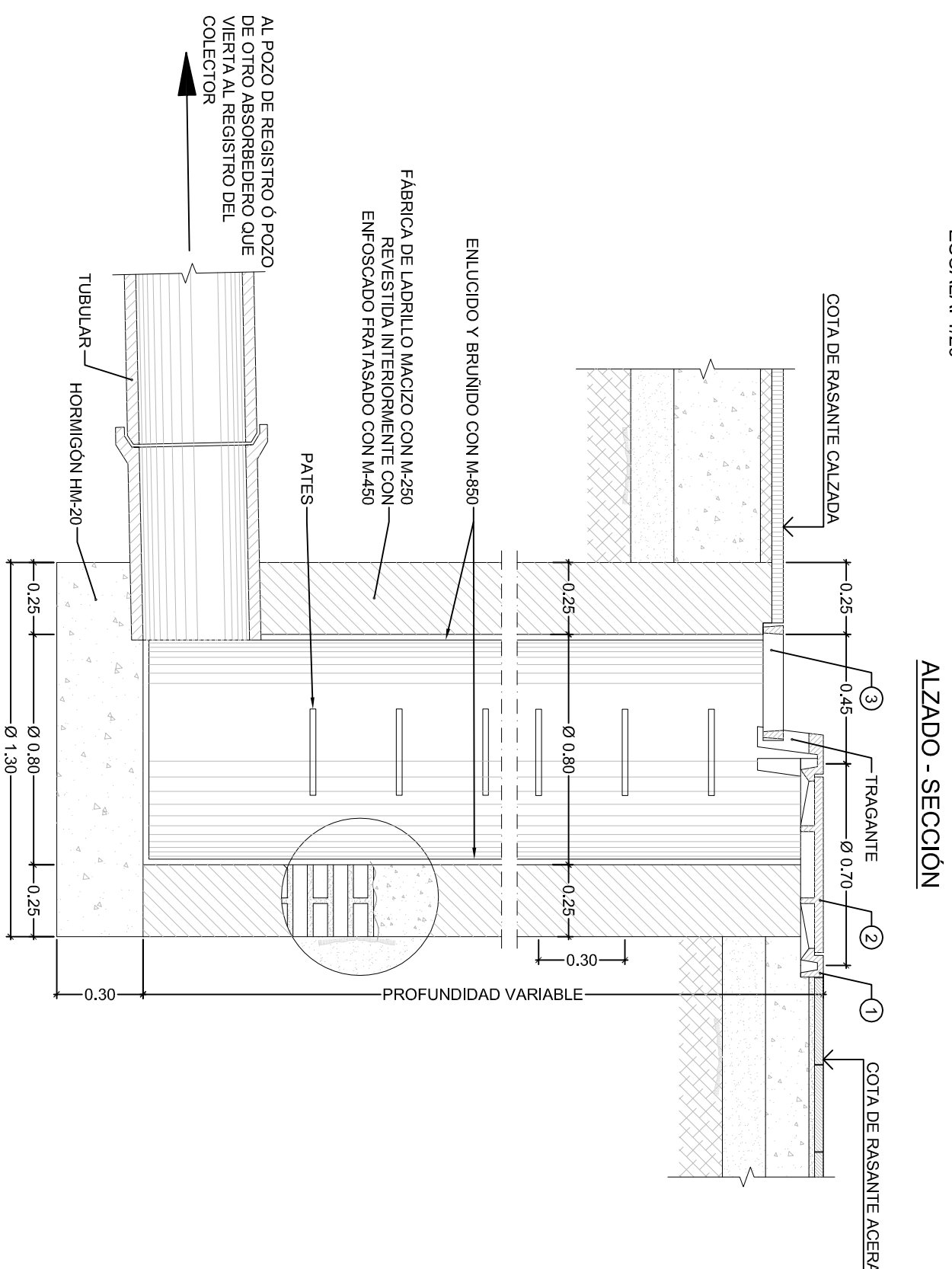


DETALLE DE CAMBIO DE POZO SUMIDERO REJILLA A

POZO CON ABSORBEDERO TIPO BUZÓN

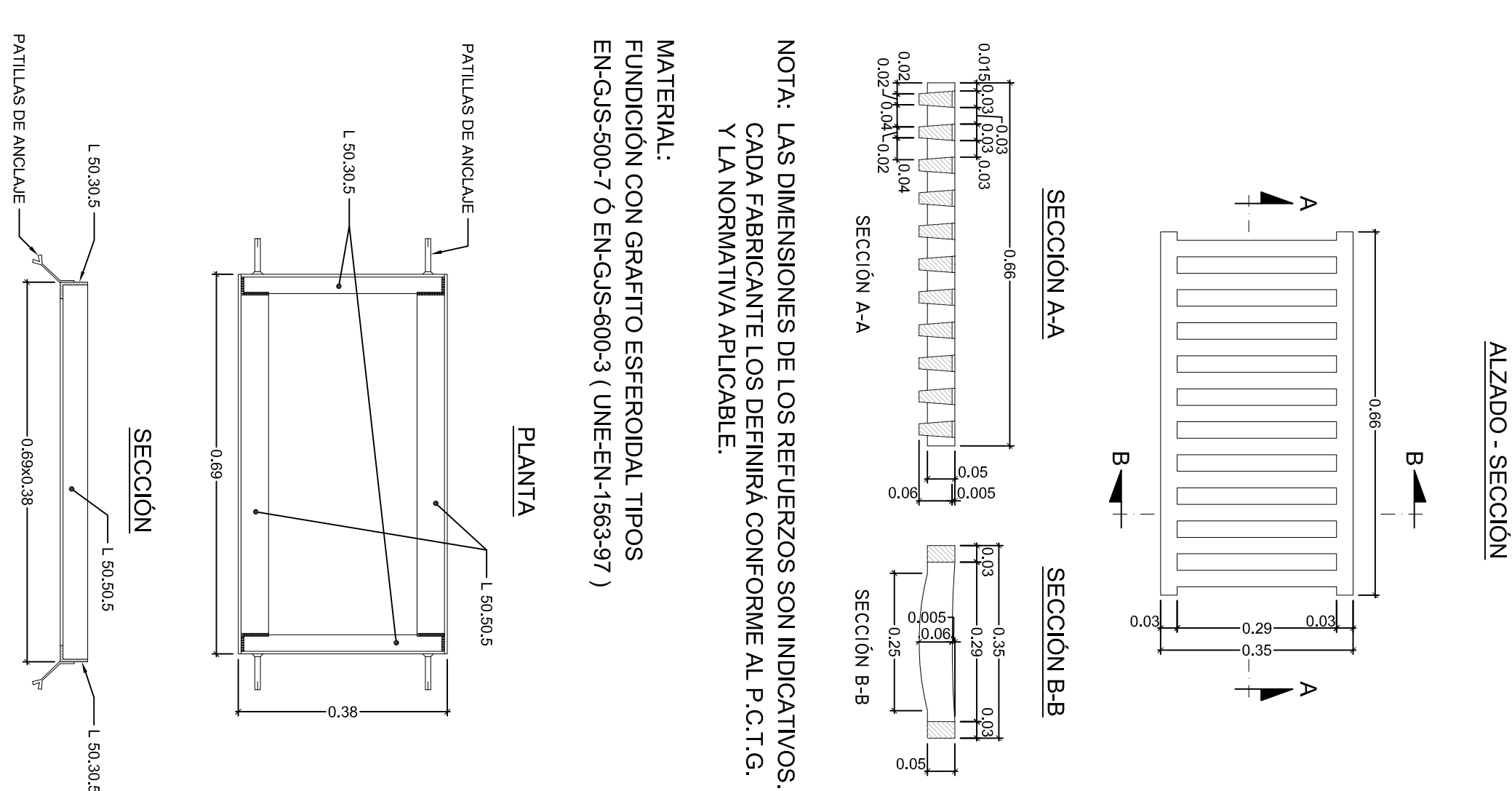
(PROFUNDIDAD ≤ 2.60 m.)

ESCALA: 1/20



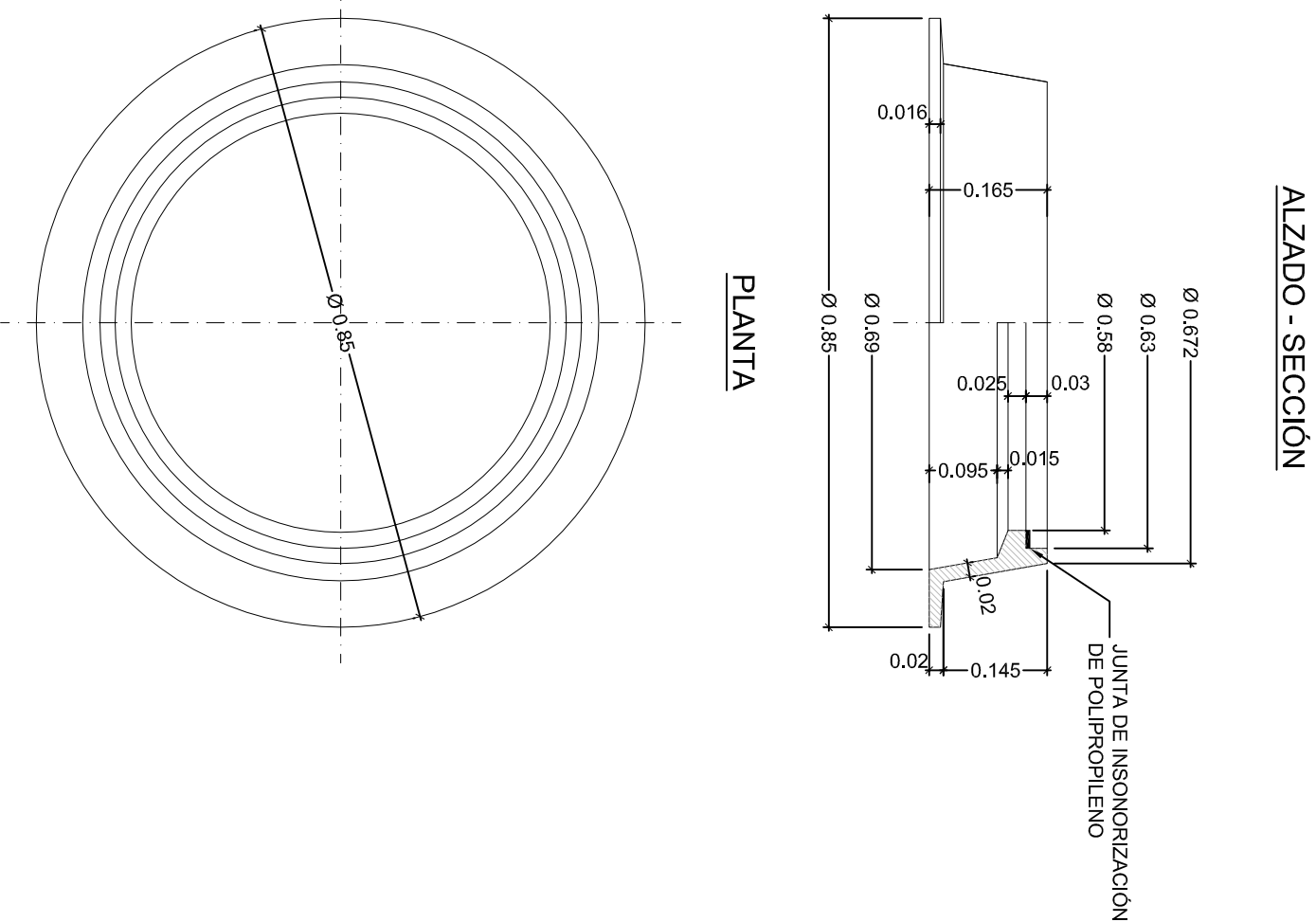
DETALLE DE REJILLA PARA ABSORBEDERO

ESCALA: 1/10



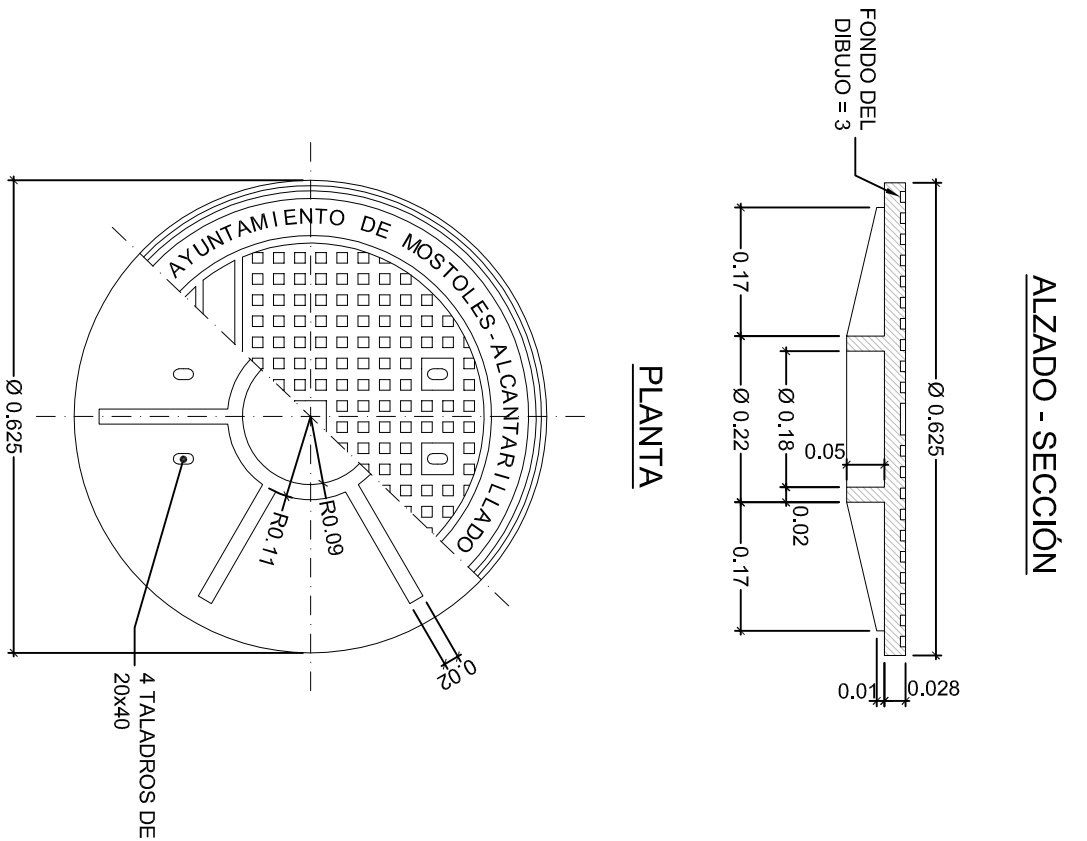
DETALLE DE CERCO PARA POZO DE REGISTRO EN CALZADA

ESCALA: 1/10



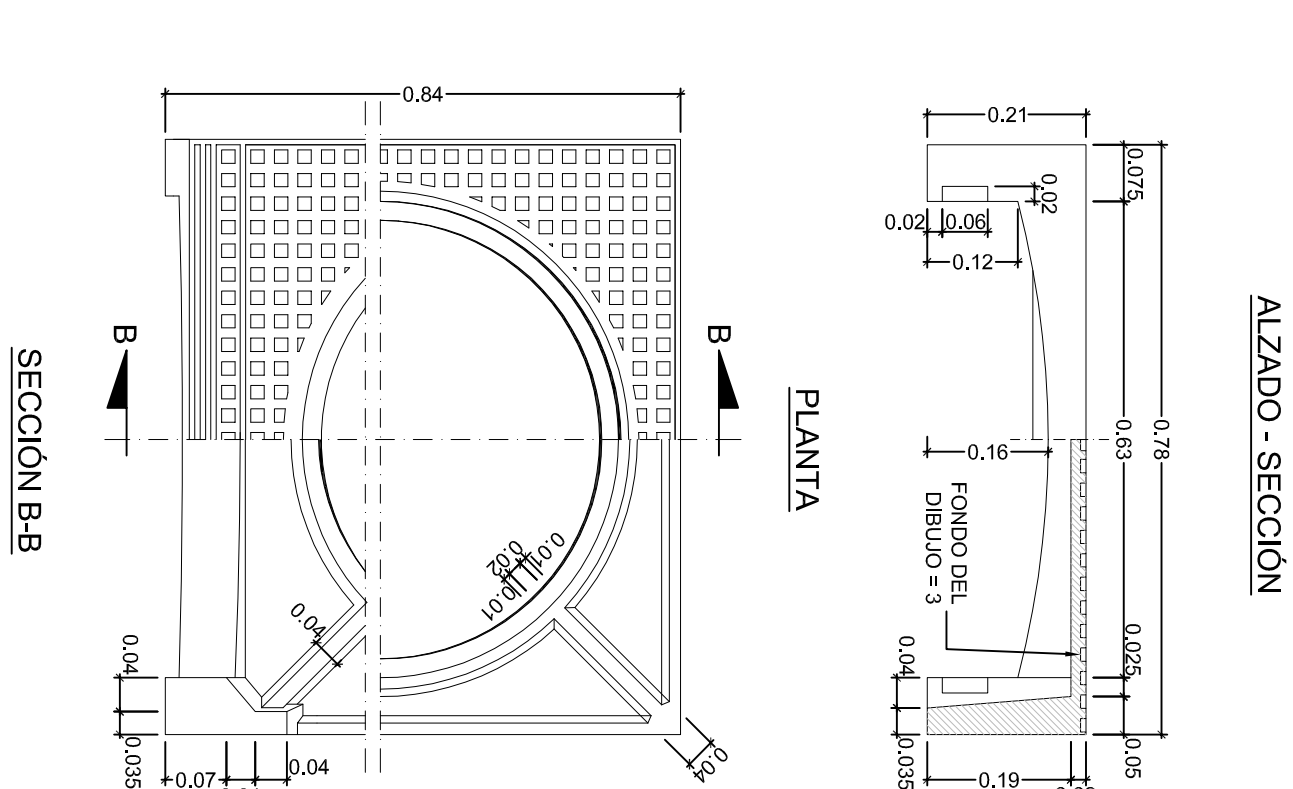
**DETALLE DE TAPA PARA POZO DE REGISTRO
Ó ABSORBEDERO**

ESCALA: 1/10



DETALLE DE CERCO CON TRAGANTE PARA POZO ABSORBEDERO

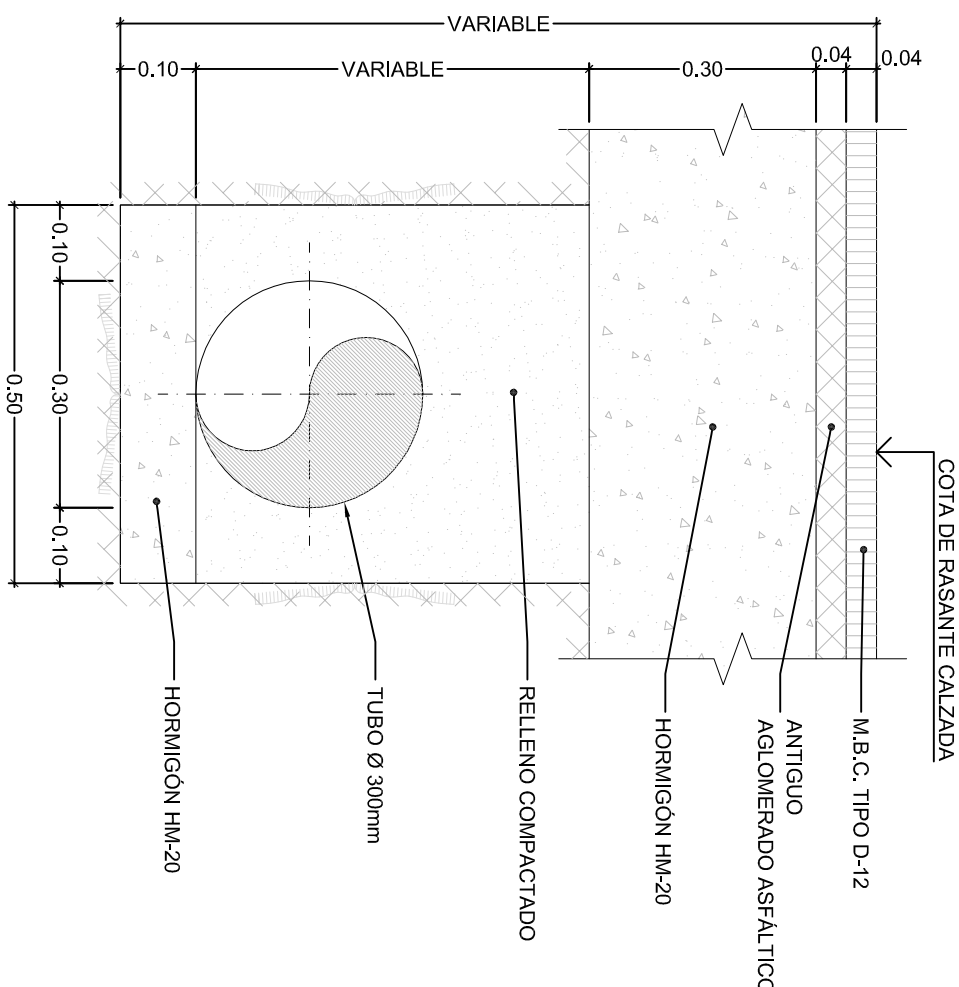
ESCALA: 1/10



DETALLE SECCIÓN TIPO DE COLECTOR ENTERRADO

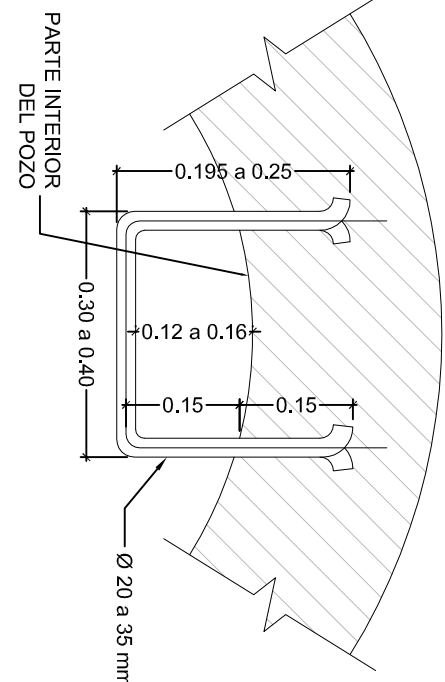
(PROFUNDIDAD ≤ 1.50 m.)

ESCALA: 1/10



DETALLE DE PATE DE ACCESO A POZO

ESCALA: 1/10



- LOS PATES SERÁN DE ACERO GALVANIZADO O DE POLIPROPILENO CON ALMA DE ACERO GALVANIZADO POR INMERSION. 70 MICRAS SEGUN UNE 37501 Y 71830
- CUMPLIRAN LAS ESPECIFICACIONES CONTENIDAS EN EL ART. 42.13 DEL P. C. I. G.
- EL EMPUJAMIENTO EN LA PARED DEL POZO ESTARÁ COMPRENDIDO ENTRE 75 Y 85 mm.
- LOS PATES DISPONDRAN DE TOPES LATERALES.

AYUNTAMIENTO DE MOSTOLES

CONSEJO DE INICIATIVAS Y MANTENIMIENTO DE LA CIUDAD

ACONDICIONAMIENTO DE LA URBANIZACION "PINARES LLANOS".

MÓSTOLES. MADRID

INSTALACIONES PROYECTADAS RED DE SANEAMIENTO. DETALLES

VARIAS

19

CANALIZACIÓN EN ZANJA DE 2c. PVC Ø110mm + 2c. PVC Ø63mm

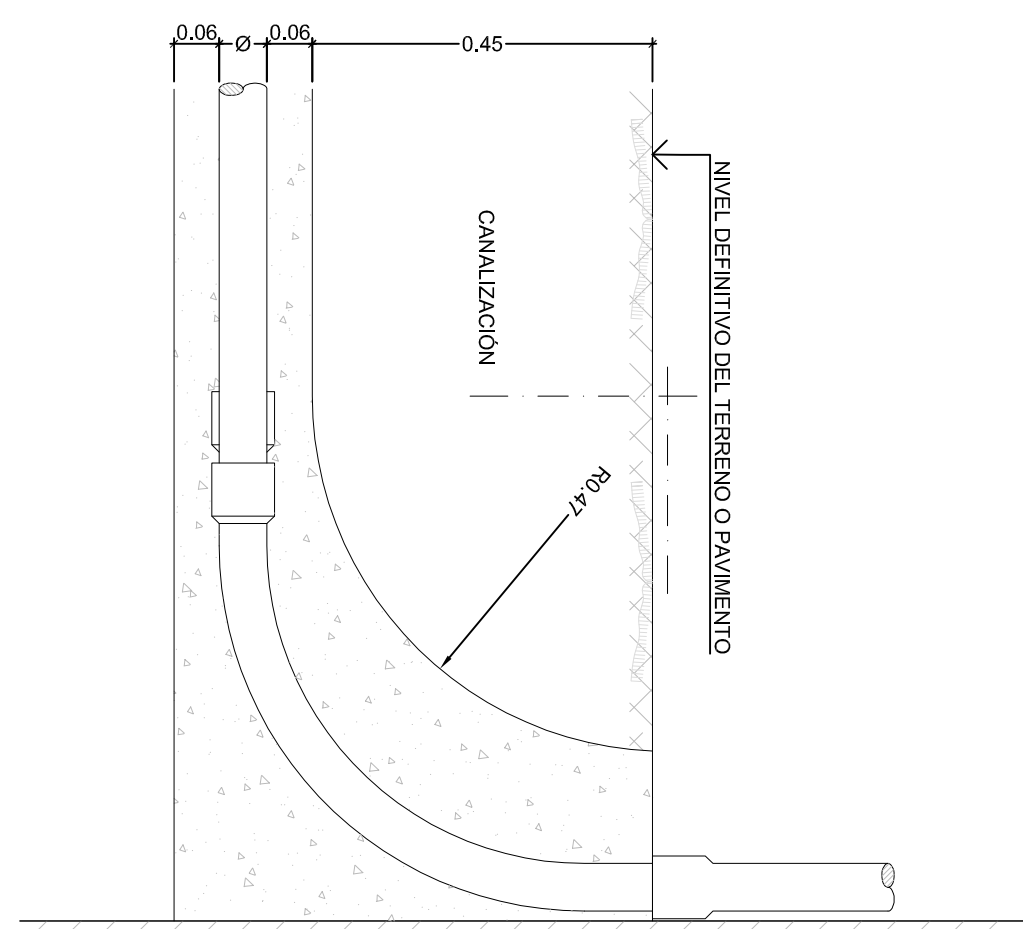
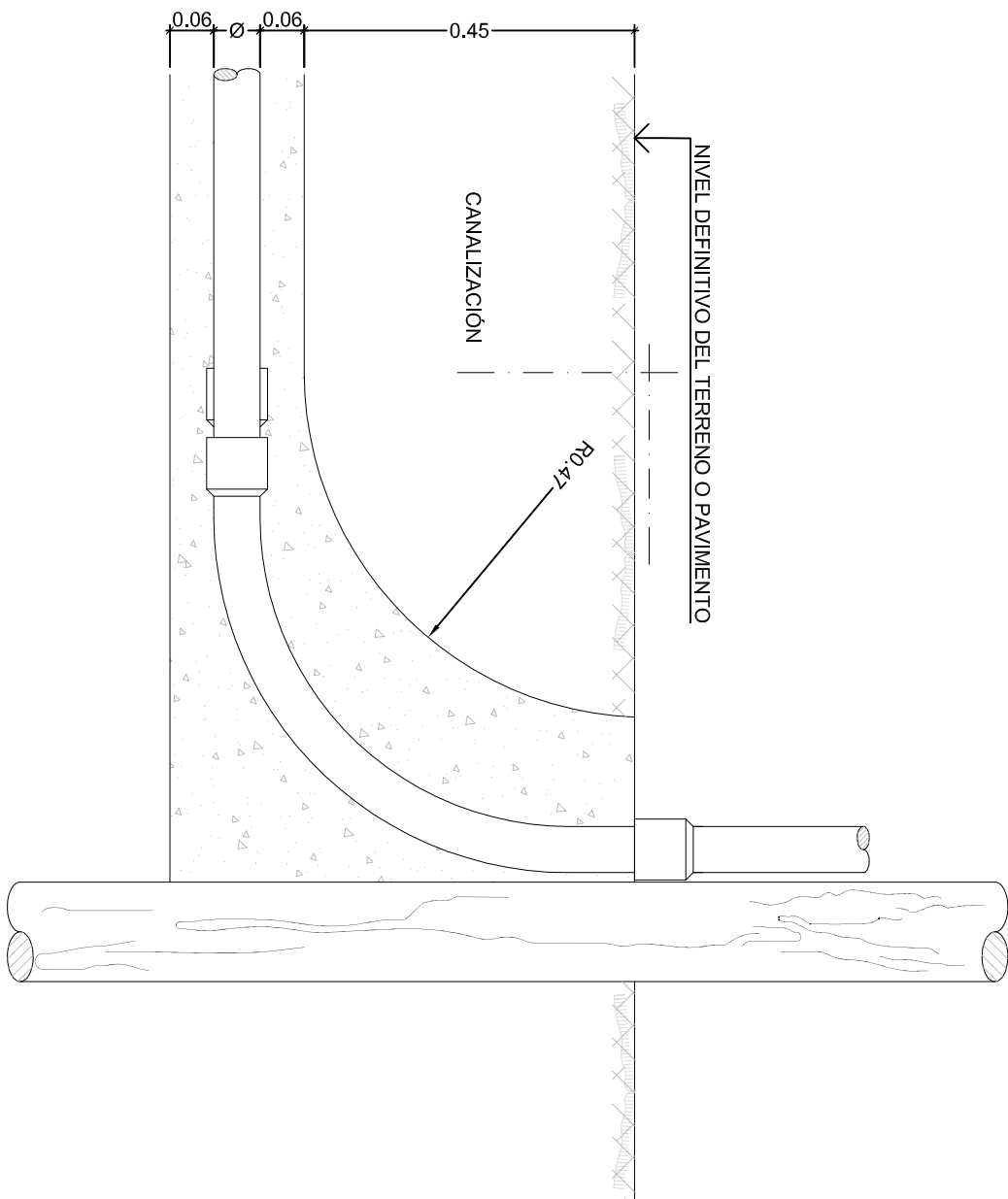
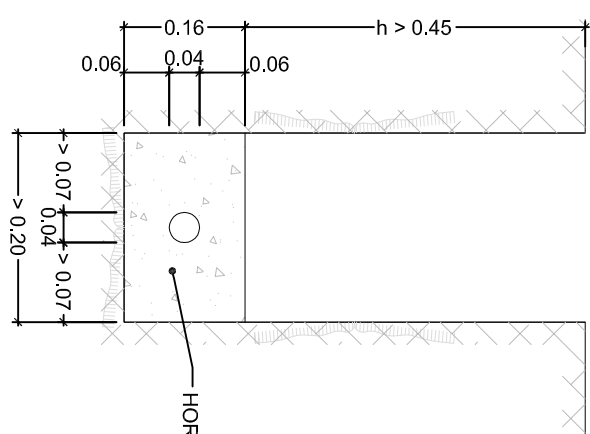
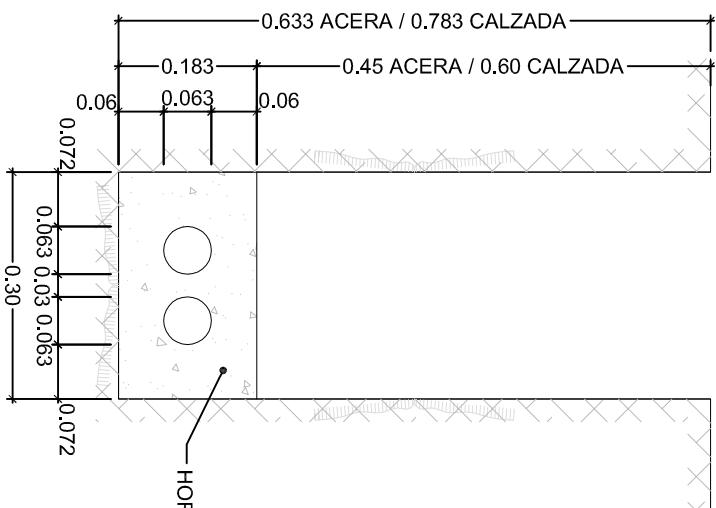
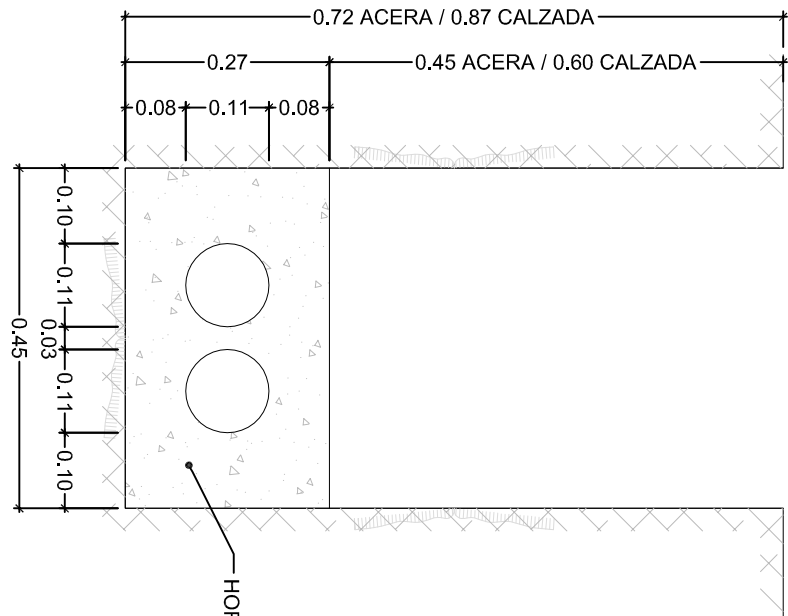
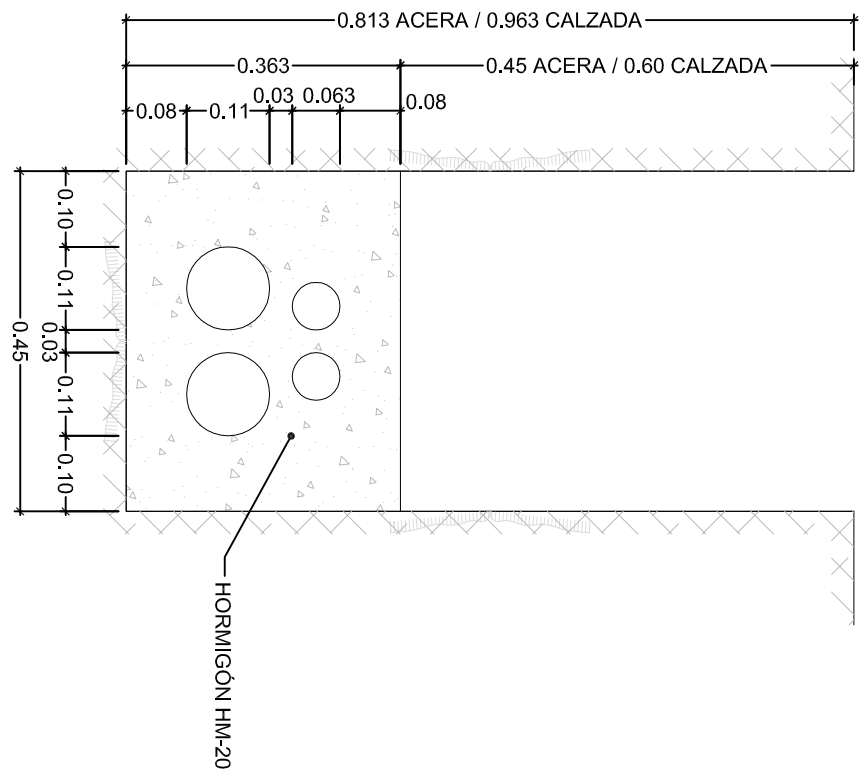
CANALIZACIÓN EN ZANJA DE 2c. PVC Ø110mm

CANALIZACIÓN EN ZANJA DE 2c. PVC Ø63mm

CANALIZACIÓN EN ZANJA DE 1c. PVC Ø40mm

DETALLE SALIDA A POSTE

DETALLE SALIDA A FACHADA

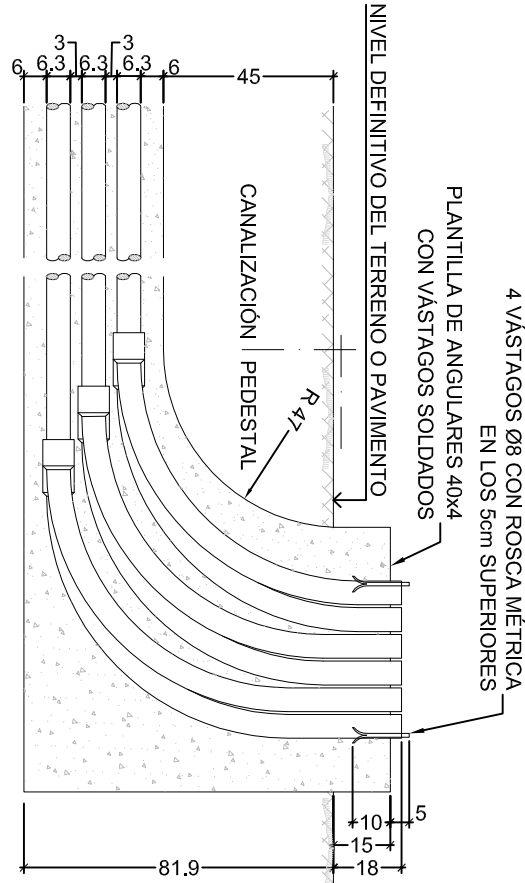


PEDESTAL PARA ARMARIO DE DISTRIBUCIÓN

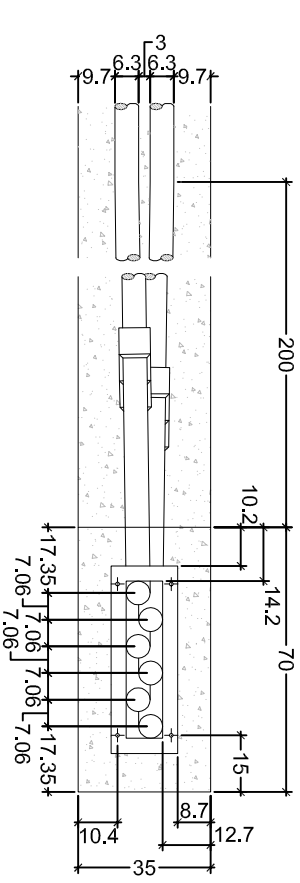
ESCALA: 1/20

Cotas en cm

ALZADO



PLANTA

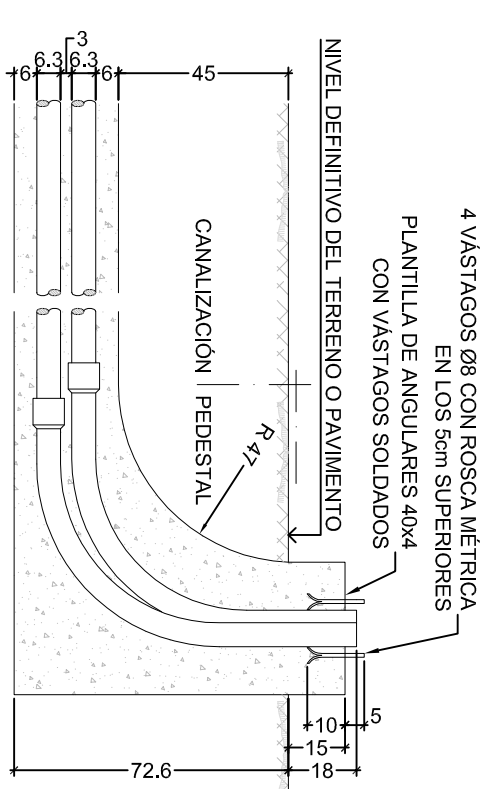


PEDESTAL PARA ARMARIO DE DISTRIBUCIÓN DE ACOMETIDAS

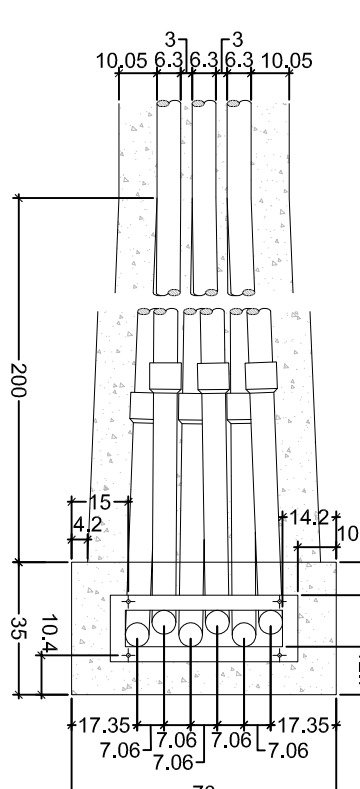
ESCALA: 1/20

Cotas en cm

ALZADO



PLANTA

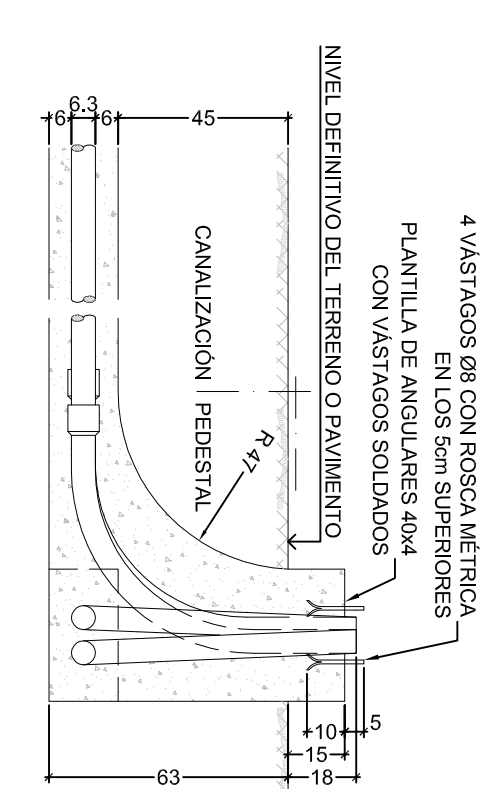


PEDESTAL PARA ARMARIO DE DISTRIBUCIÓN DE ACOMETIDAS

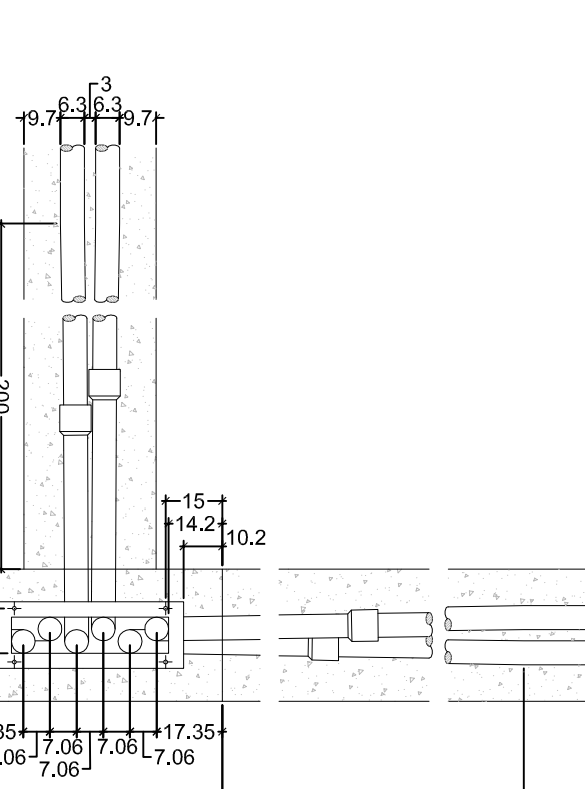
ESCALA: 1/20

Cotas en cm

ALZADO



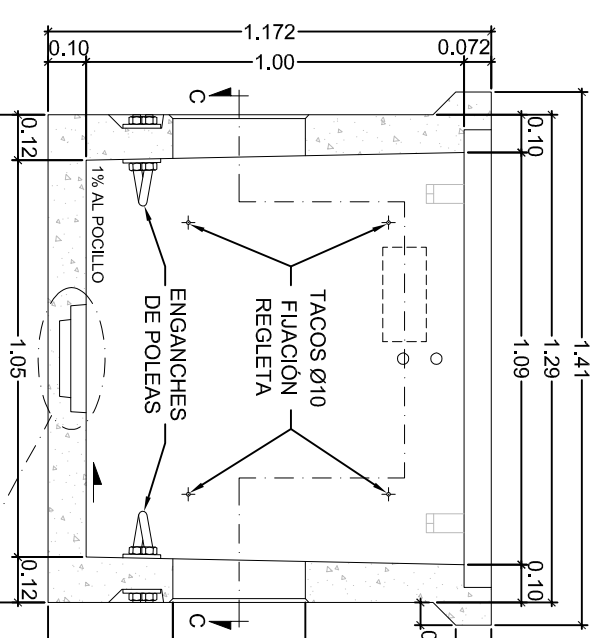
PLANTA



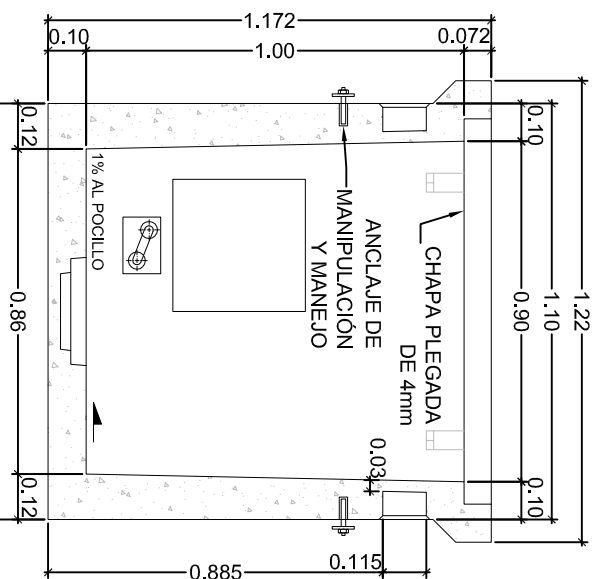
ARQUETA "DF" CON TAPA DE HORMIGÓN

ESCALA: 1/20

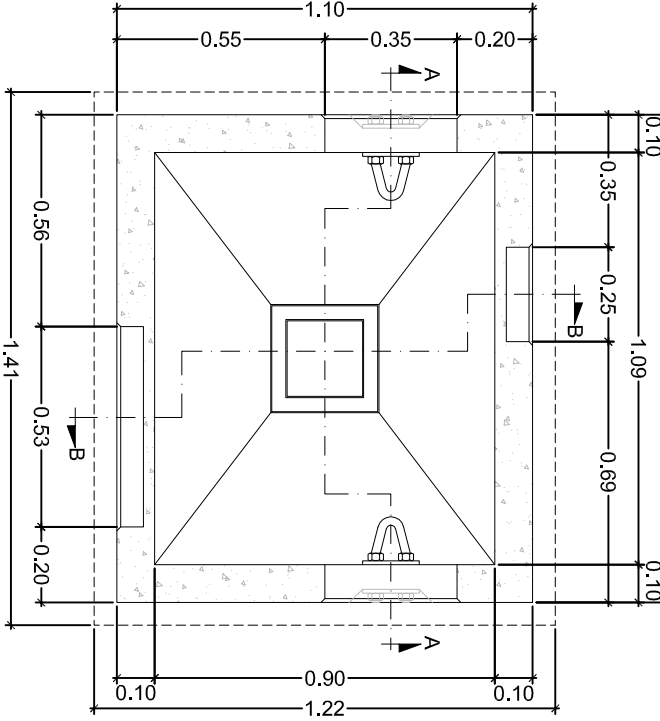
SECCIÓN A-A



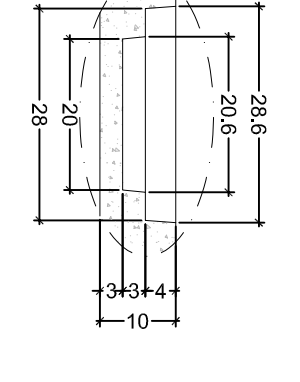
SECCIÓN B-B



SECCIÓN C-C



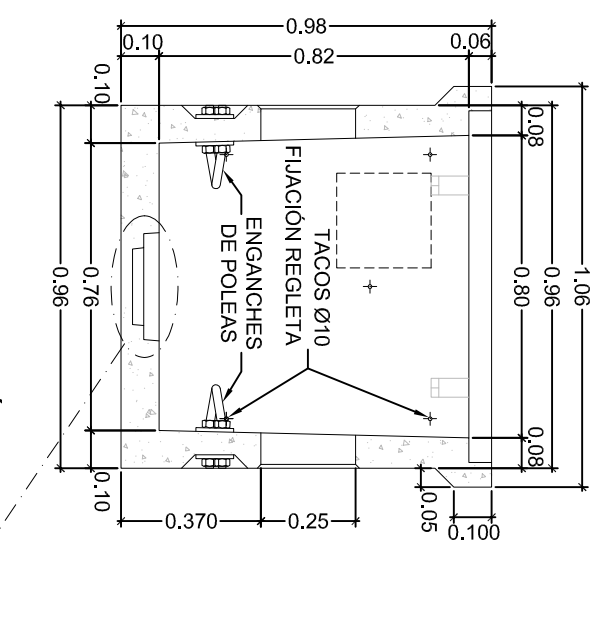
DETALLE DE POCILLO



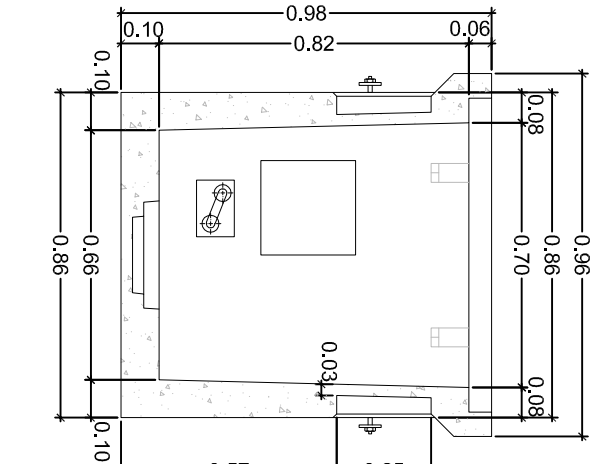
ARQUETA "HF" CON TAPA DE HORMIGÓN

ESCALA: 1/20

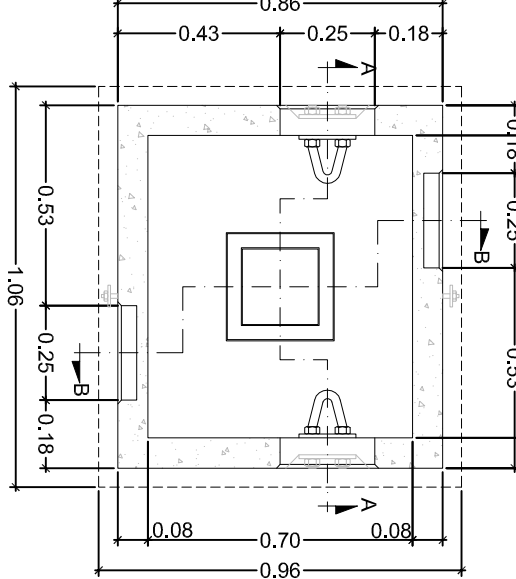
SECCIÓN A-A



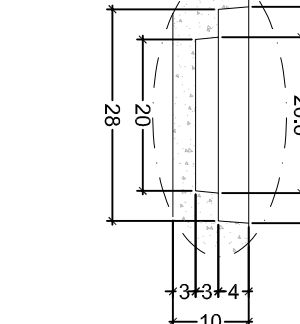
SECCIÓN B-B



PLANTA - SECCIÓN



DETALLE DE POCILLO

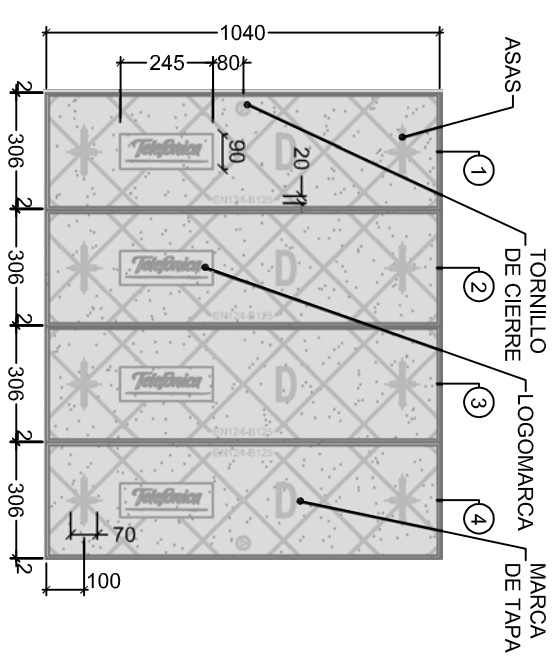


TAPAS DE HORMIGÓN PARA ARQUETAS

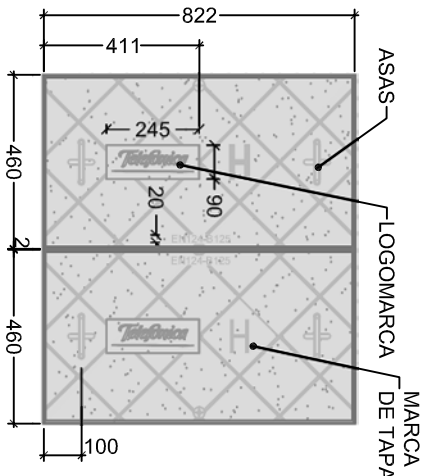
ESCALA: 1/20

Cotas en mm

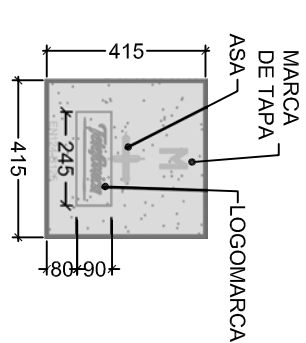
TAPA ARQUETA "DF"



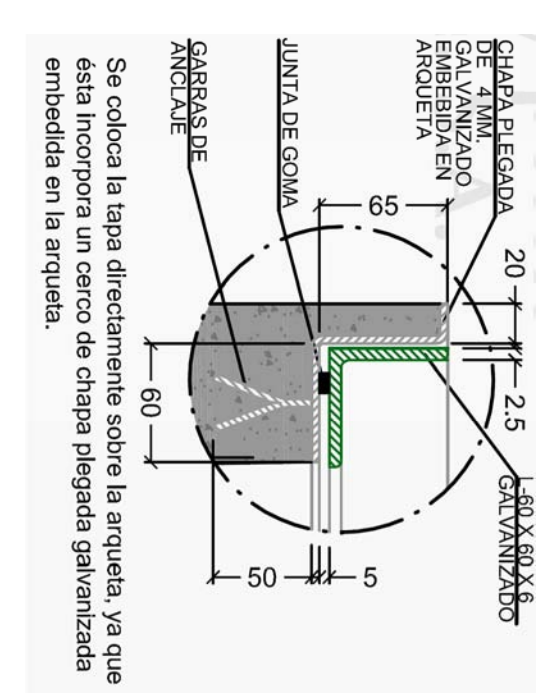
TAPA ARQUETA "HF"



TAPA ARQUETA "M"



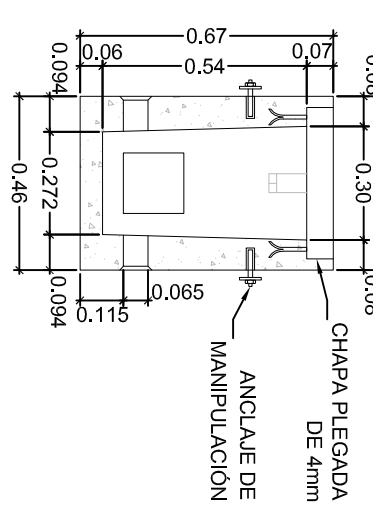
COLOCACIÓN SOBRE CERCO PREFABRICADO



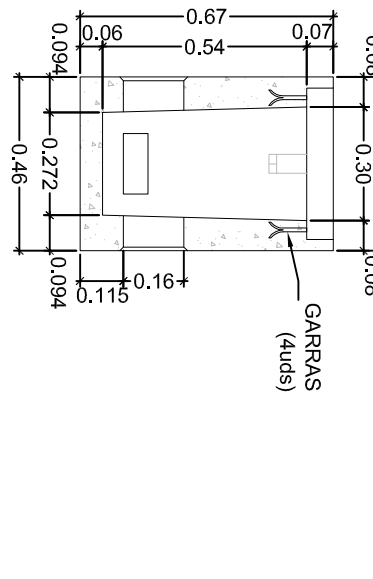
ARQUETA "M" CON TAPA DE HORMIGÓN

ESCALA: 1/20

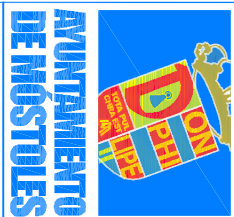
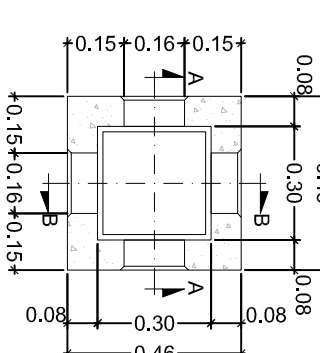
SECCIÓN A-A



SECCIÓN B-B



PLANTA - SECCIÓN



AYUNTAMIENTO DE MÓSTOLES
CONCEJALÍA DE INFRAESTRUCTURAS
Y MANTENIMIENTO DE LA CIUDAD
"PINARES LLANOS".
ACONDICIONAMIENTO DE LA URBANIZACIÓN
MÓSTOLES. MADRID

Proyecto: INSTALACIONES PROYECTADAS.
RED DE TELEFONÍA. DETALLES

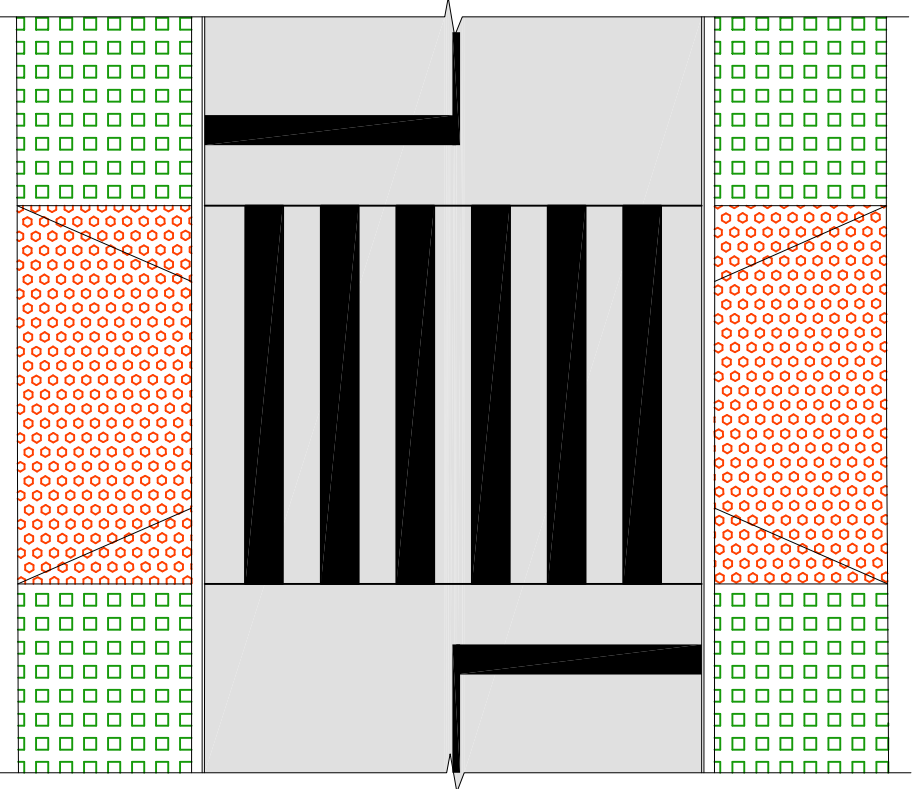
Proyecto: VARIAS

Proyecto: VARIAS

DETALLE DE VIALES

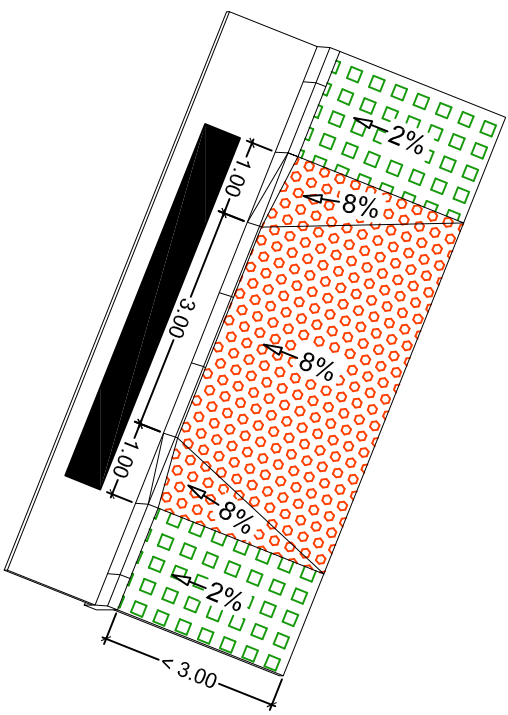
PASO PEATONAL REBAJADO

ESCALA: 1/100



PERSPECTIVA BARBACANA EN PASO PEATONAL REBAJADO

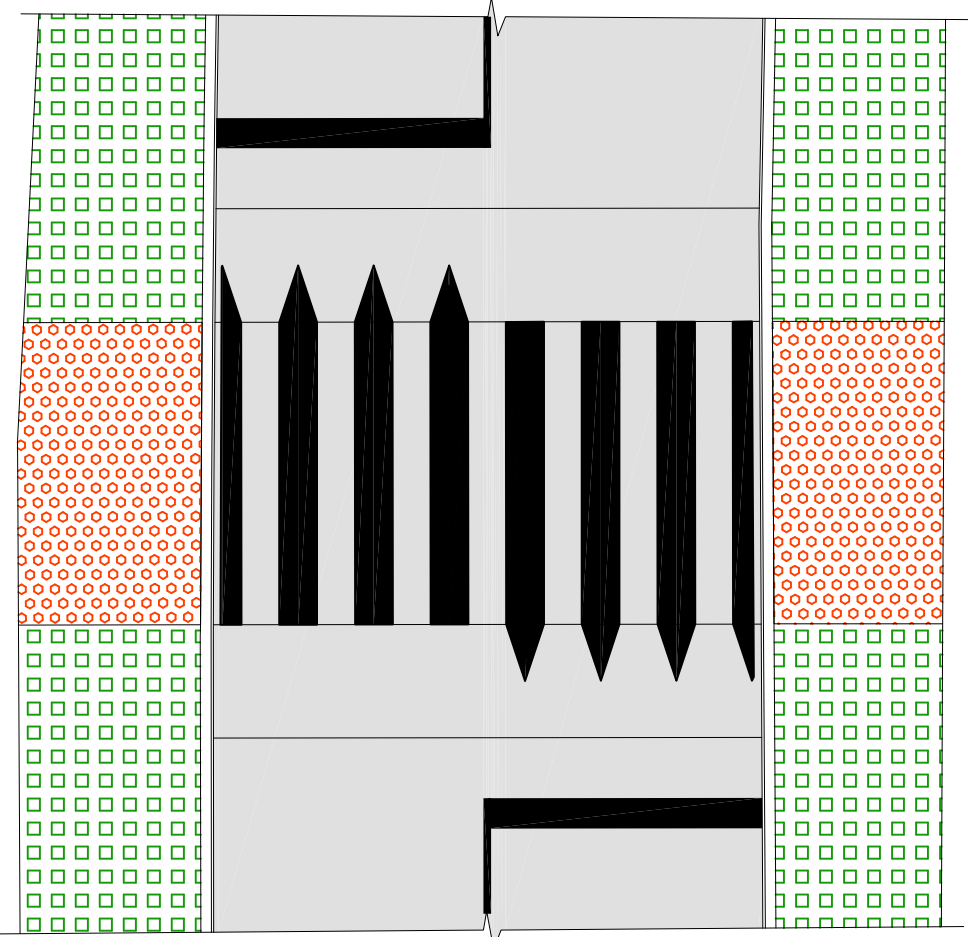
ESCALA: 1/100



DETALLE DE VIALES

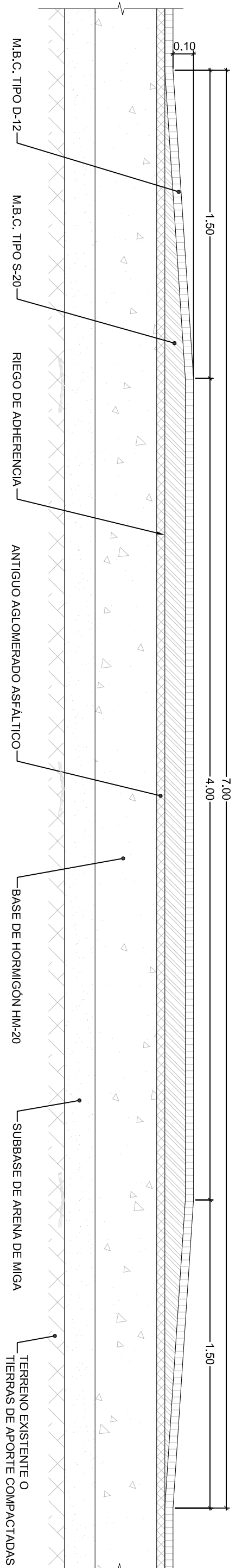
PASO PEATONAL SOBREELEVADO

ESCALA: 1/100



SECCION LONGITUDINAL DE PASO PEATONAL SOBREELEVADO

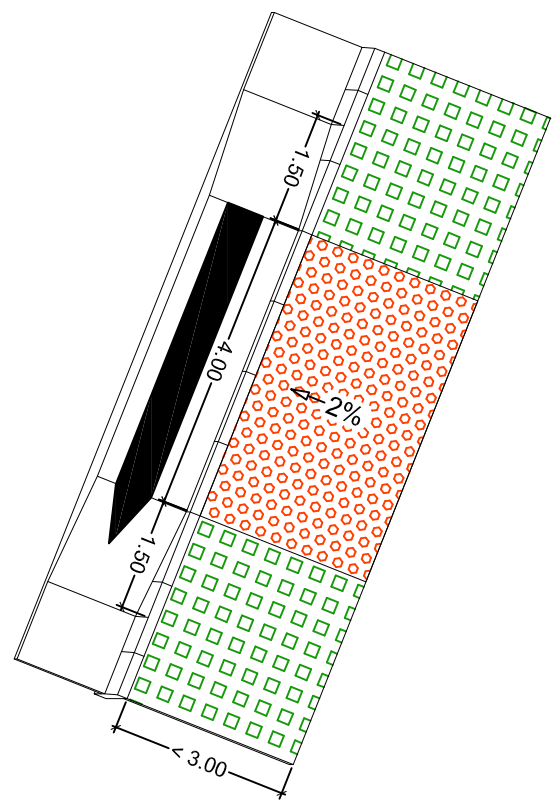
ESCALA: 1/20



DETALLE DE ALCORQUE

ESCALA: 1/10

PLANTA

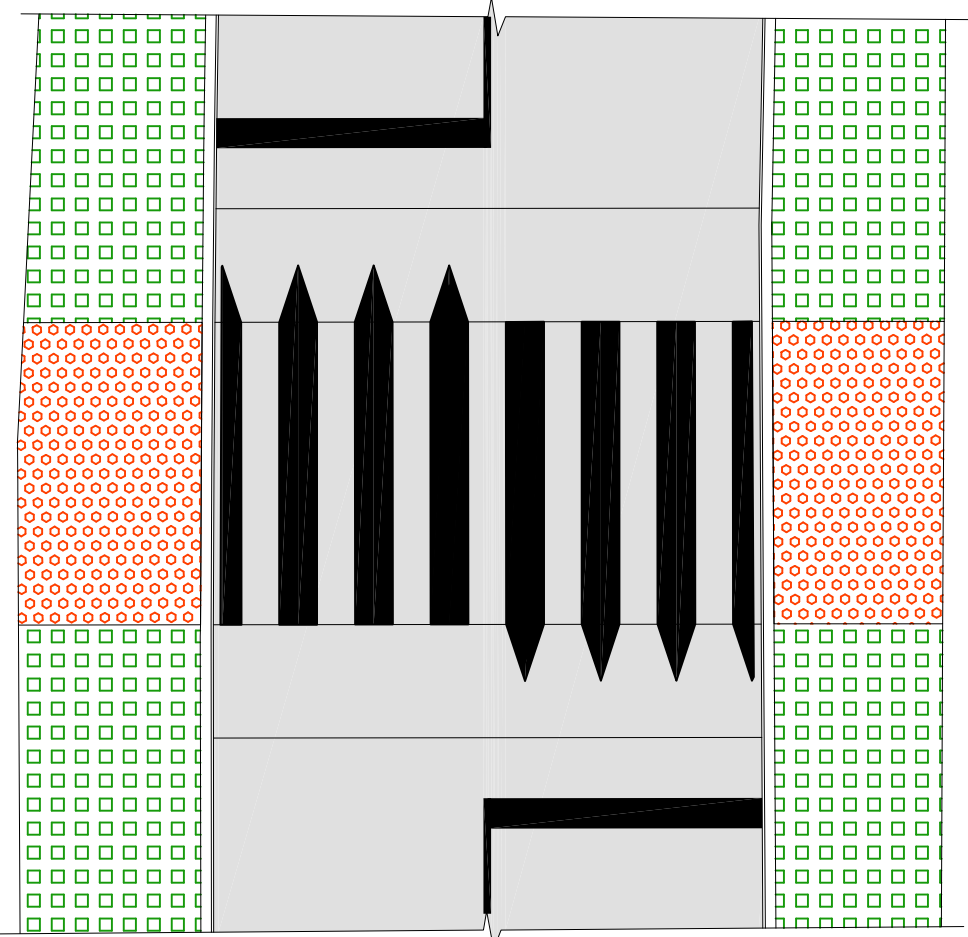


PERSPECTIVA DE PASO PEATONAL SOBREELEVADO
ESCALA: 1/100

DETALLE DE VIALES

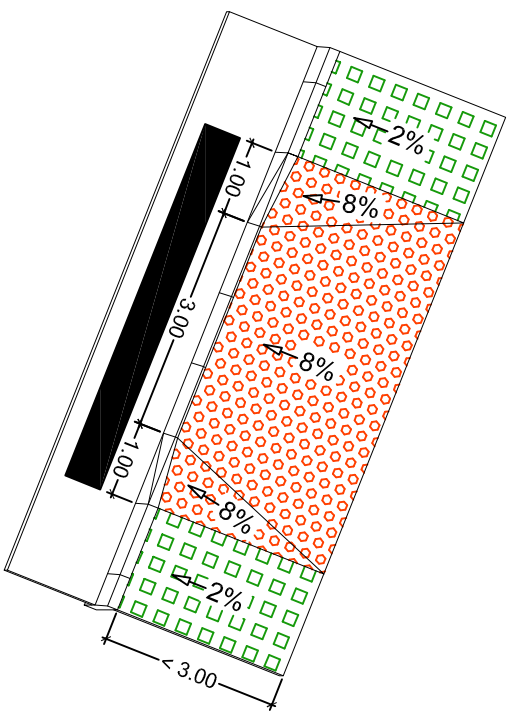
PASO PEATONAL SOBREELEVADO

ESCALA: 1/100

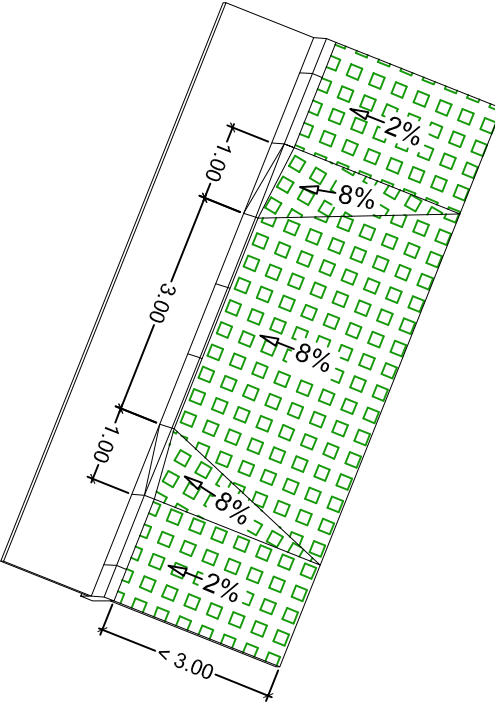


PERSPECTIVA BARBACANA EN PASO PEATONAL REBAJADO

ESCALA: 1/100



PERSPECTIVA BARBACANA EN PASO DE CARRUAJES
ESCALA: 1/100

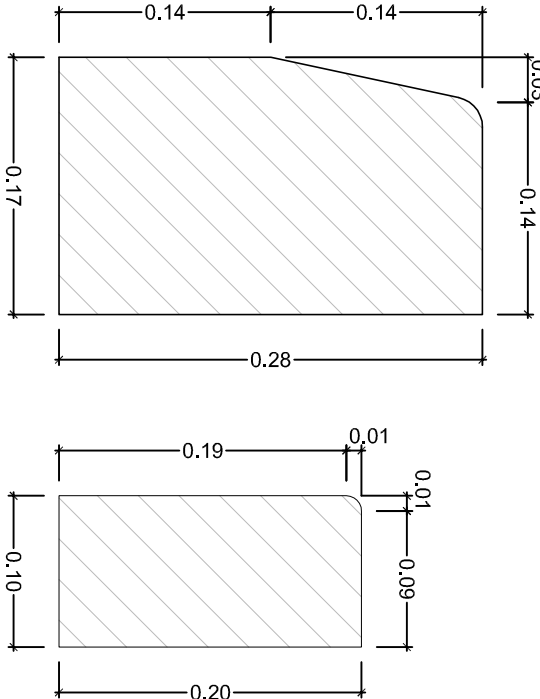


DETALLE DE BORDILLO

ESCALA: 1/5

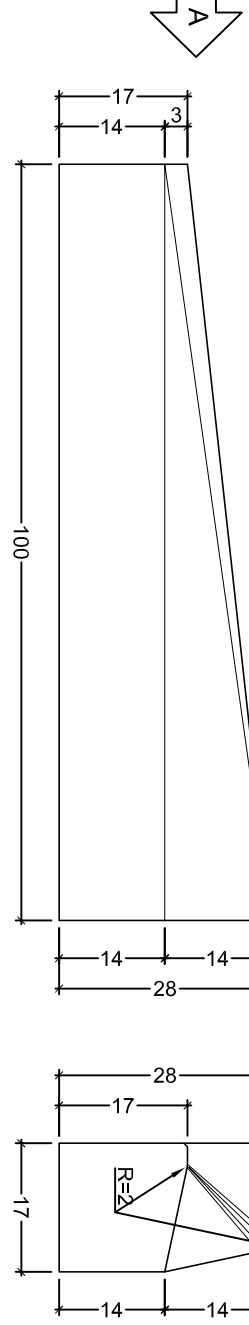
BORDILLO TIPO III

BORDILLO TIPO VI



BORDILLO BARBACANA EN PASO DE CARRUAJES

ESCALA: 1/10



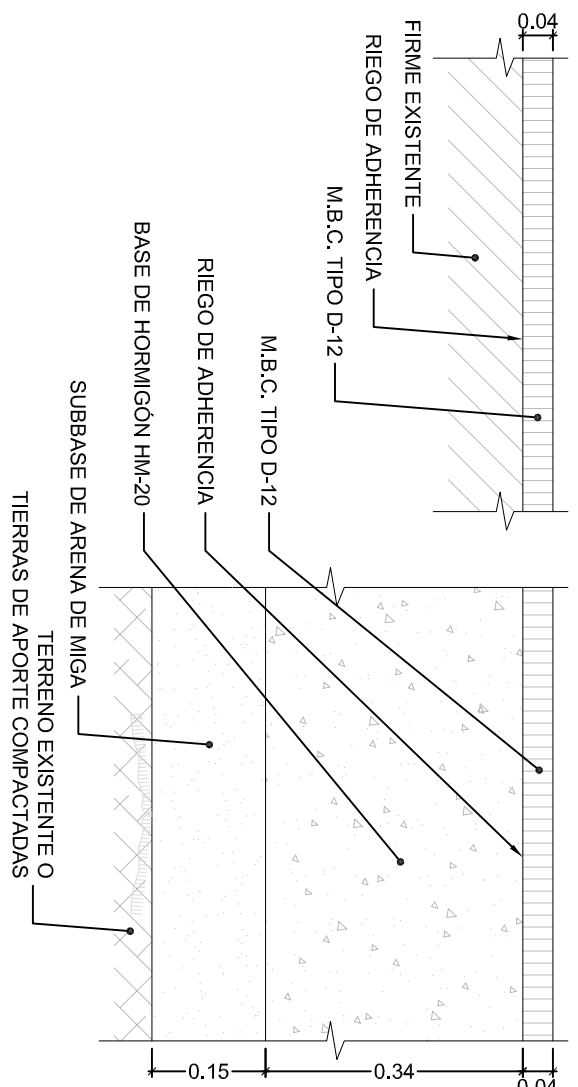
VISTA POR "A" Y ALZADO DE BORDILLO-BARBACANA DERECHO-MC-C3 28/17x17
Cotas en cm

SECCIONES DE FIRME

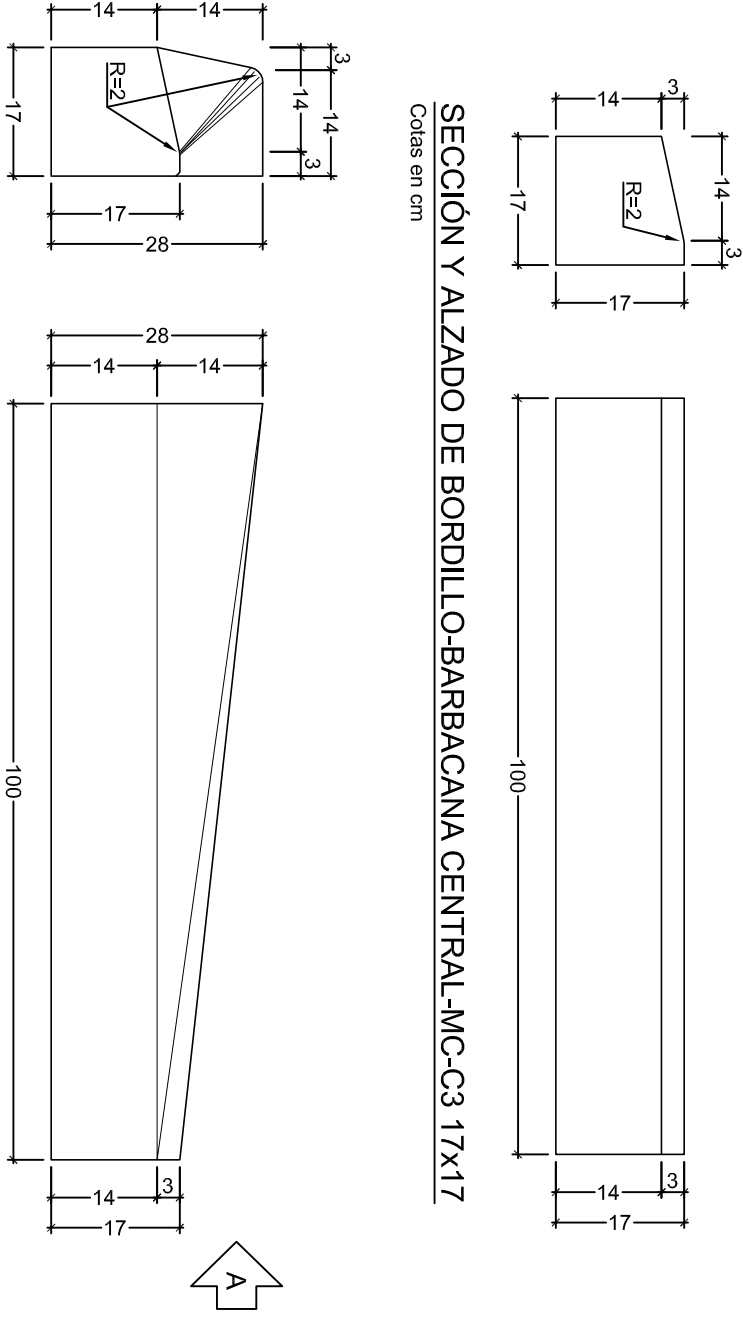
ESCALA: 1/10

REFUERZO DE FIRME

ZONAS DE DEMOLICIÓN TOTAL



SECCIÓN Y ALZADO DE BORDILLO-BARBACANA CENTRAL-MC-C3 17x17
Cotas en cm



VISTA POR "A" Y ALZADO DE BORDILLO-BARBACANA IZQUIERDO-MC-C3 28/17x17
Cotas en cm

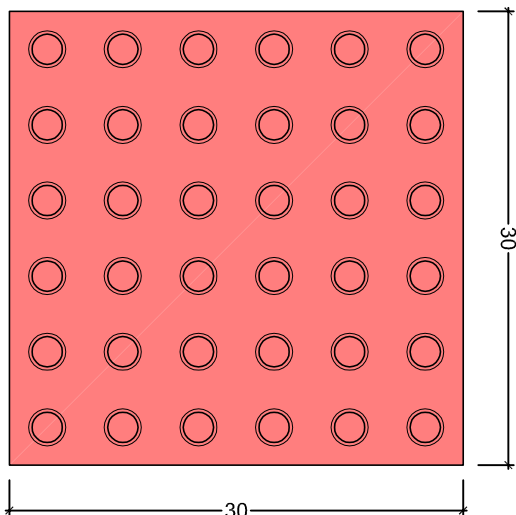
DETALLE DE LOSETA HIDRÁULICA

COLOR 30x30 cm., TIPO BOTÓN

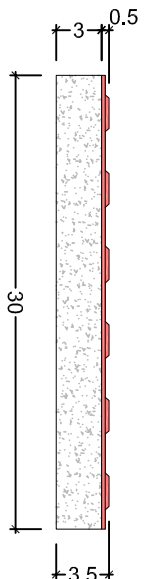
ESCALA: 1/5

Cotas en cm

PLANTA



SECCIÓN



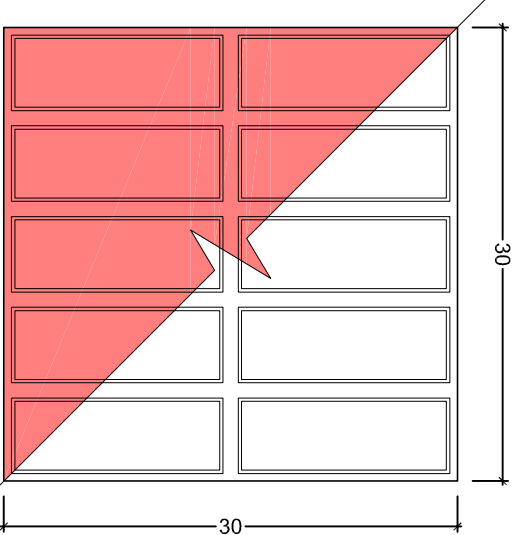
DETALLE DE BALDOSA TERRAZO

PULIDO 30x30 cm.

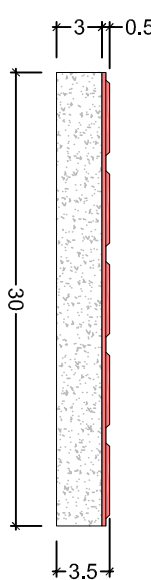
ESCALA: 1/5

Cotas en cm

PLANTA



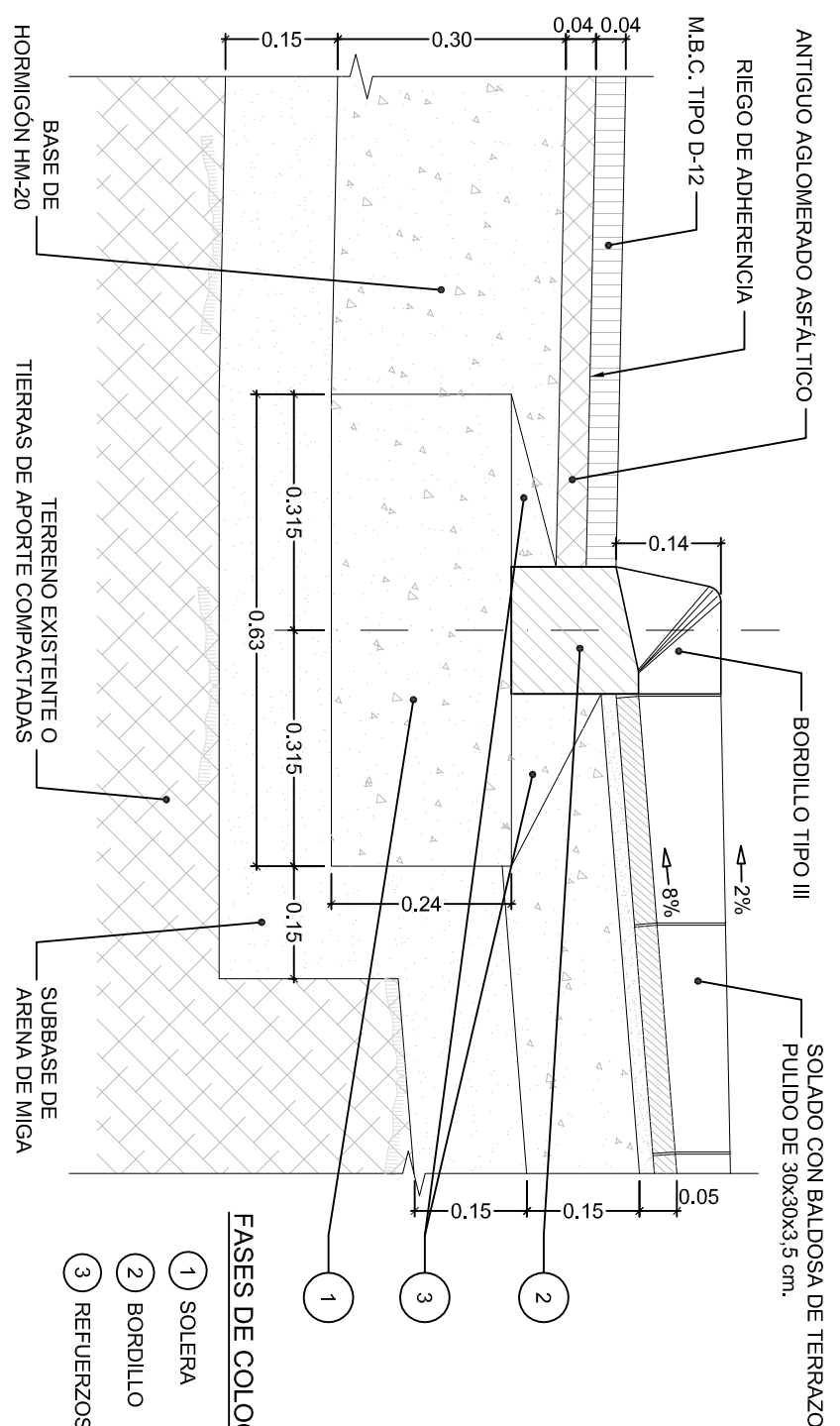
SECCIÓN



DETALLE SEPARACIÓN CALZADA-ACERA

EN BARBACANA DE PASO DE CARRUAJES Y PASO PEATONAL REBAJADO

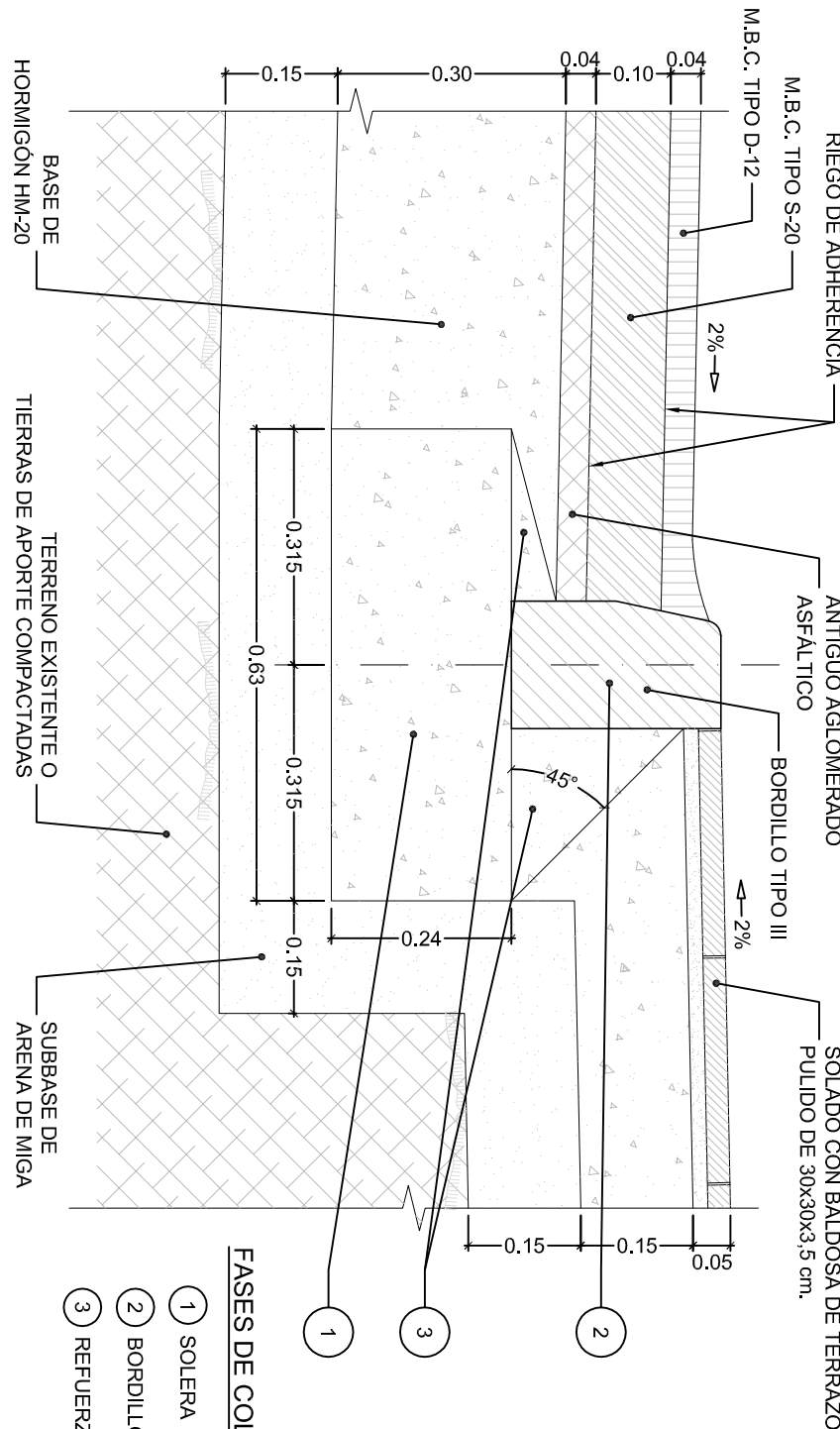
ESCALA: 1/10



DETALLE SEPARACIÓN CALZADA-ACERA

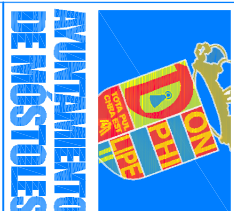
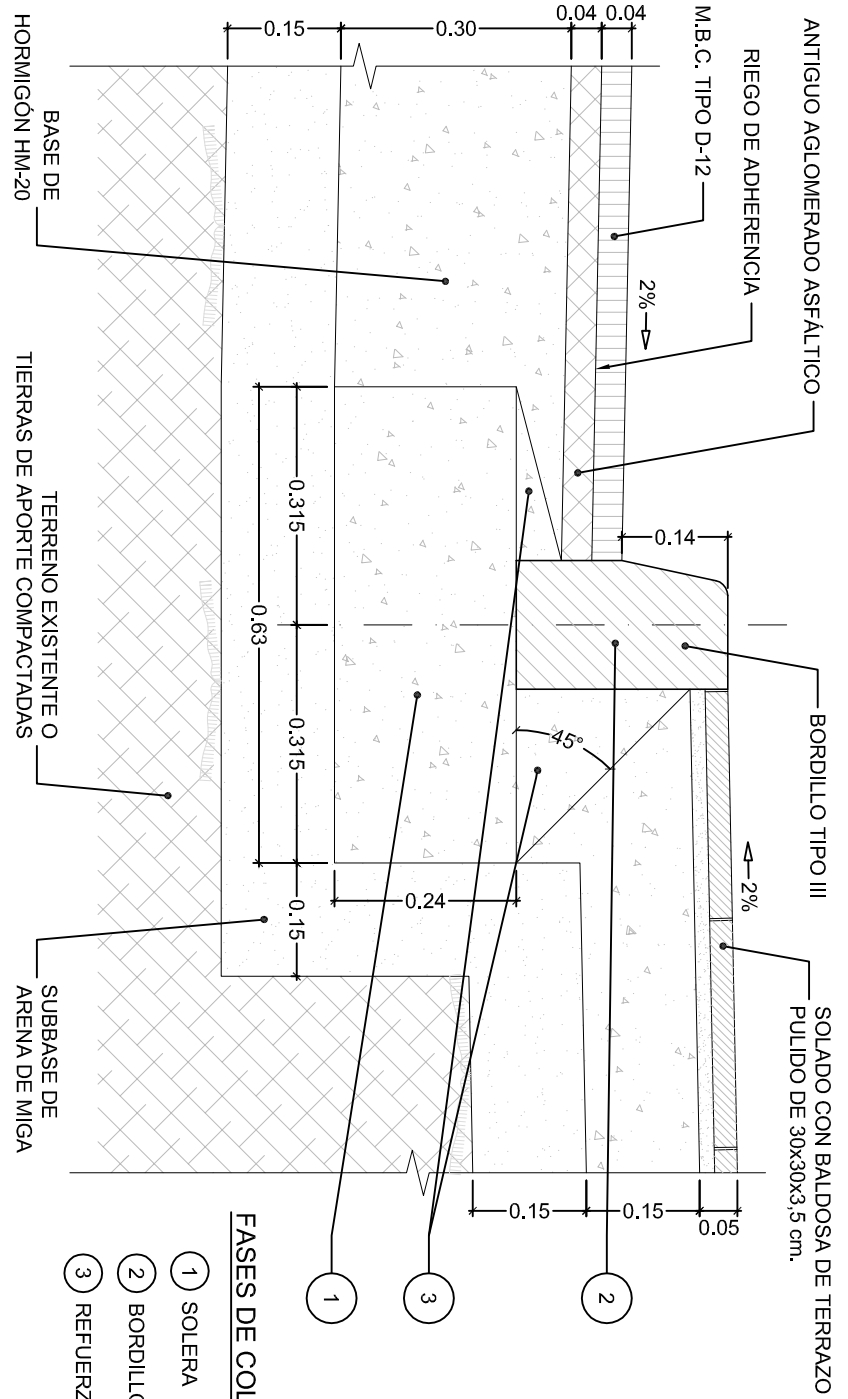
EN PASO PEATONAL SOBREELEVADO

ESCALA: 1/10



DETALLE SEPARACIÓN CALZADA-ACERA

ESCALA: 1/10



AYUNTAMIENTO DE MÓSTOLES
CONCEJALÍA DE INFRAESTRUCTURAS
Y MANTENIMIENTO DE LA CIUDAD

ACONDICIONAMIENTO DE LA URBANIZACIÓN

"PINARES LLANOS".

MÓSTOLES. MADRID

PAVIMENTACIÓN PROYECTADA.

DETALLES.

Proyecto:	Estadística:	Planos nº:
Jefe de Interventoría, Vías y Obras:	Proyectista:	Fecha:
Enlío López Domínguez	Luis R. R.	Enero-2013