

naín es un grupo de artistas integrado por diez mujeres de distinta procedencia. Este grupo, nacido y formado en los talleres de pintura del Ayuntamiento de Móstoles, por medio de su afán de superación y de su esfuerzo diario, ha sabido evolucionar y crecer en el difícil mundo de las Artes plásticas.

Para este nuevo proyecto, el grupo **naín** ha elegido como tema y fuente de inspiración la *Naturaleza muerta y el detalle*; y, apoyándose en experiencias plásticas anteriores, ha recreado y utilizado el Arte como vehículo para rescatar y transformar escenas cotidianas aparentemente normales, desapercibidas y casi olvidadas, en obras totalmente llenas de sinceridad e ilusiones renovadas, dinamismo y frescura.

Al contemplar detenidamente las obras de este grupo, podemos destacar la enorme y manifiesta sensibilidad con la que han sido forjadas, tanto en el esmerado cuidado al elegir los motivos representados, como en el gusto por reflejar lo esencial: eliminando del cuadro todo adorno y efectismo innecesario, sin tener la necesidad de recurrir a falsos recursos técnicos para camuflar, de alguna manera, la falta de contenido.

Las emociones y sensaciones más íntimas, nacidas de la observación de las escenas representadas, las ha sabido plasmar este grupo con gran maestría; sirviéndose de estos trabajos para transmitir al espectador su apreciación particular de todos los valores extraídos, representándolos directamente en sus cuadros.

Percibir y sugerir estas sensaciones bajo sus particulares interpretaciones personales, y dejarlas palpables en sus obras, articulando un mundo propio lleno de significados y referentes, es el objetivo de este grupo de mujeres al elaborar el presente proyecto: una compilación que destaca por su gran variedad y amplio repertorio.

Como profesor y responsable de la formación artística de todas las integrantes de este grupo, me emociona poder presentar el proyecto *Naturaleza muerta y el detalle*. Mi esfuerzo personal en esta ardua tarea de formación de nuevos artistas se ve enormemente recompensado al contemplar sus obras.

J. E. Vizueté

Exposición 22 de febrero - 29 de marzo 2012

Centro Cultural Villa de Móstoles
Plaza de la Cultura, s/n
28931 Móstoles
916 647 599
www.mostoles.es

Horario
lunes a viernes 9 / 21
sábados 10 / 14 y 17 / 21
domingos 10 / 14

Transportes
Coche: N-V, salida 14, desvío
Villaviciosa-Móstoles
Autobús: Príncipe Pío, línea 521
Tren: Cercanías Renfe, línea C-5, Móstoles
Metro: Metro-Sur, línea 12, Pradillo



Naturaleza muerta y el detalle



M^a Ángeles López
Vaso con lilas ▶
óleo sobre lienzo • 40x30 cm

◀ Sagrario Ismer
Plato con Granadas
óleo sobre lienzo • 40x30 cm



◀ Rosario Baeza
Rosa en la ventana
óleo sobre lienzo • 40x30 cm

Ana González
«Cien años de...» ▶
óleo sobre lienzo • 40x30 cm



Felicidad Vicente
El desayuno ▶
óleo sobre lienzo • 40x30 cm

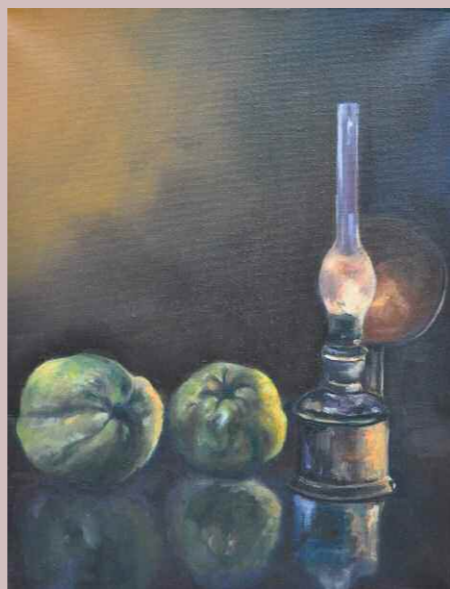


◀ Gina Vîrciu
Almirel
óleo sobre lienzo • 40x30 cm



Mary Guevara
Luces y membrillos ▶
óleo sobre lienzo • 40x30 cm

◀ Marta Correal
Llaves y rosas
óleo sobre lienzo • 40x30 cm



◀ Guadalupe Alonso
Armonía
óleo sobre lienzo • 40x30 cm

Toñi López
Composición con ajos ▶
óleo sobre lienzo • 40x30 cm

