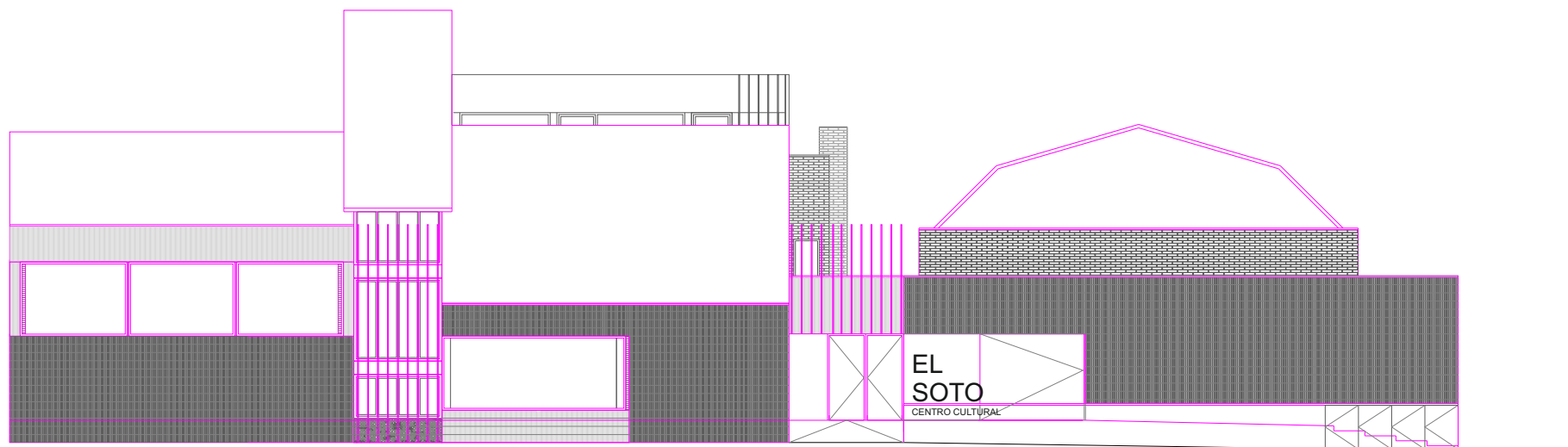




**AYUNTAMIENTO  
DE MÓSTOLES**



# FICHA TÉCNICA TEATRO CENTRO SOCIOCULTURAL EL SOTO

- 2 - Equipo Técnico y Plano Planta**
- 3 - Equipamiento e Instalaciones**
- 4 - Maquinaria y Plano Secciones**



**AYUNTAMIENTO  
DE MÓSTOLES**

## EQUIPO TÉCNICO

Dirección Artes Escénicas: María Sánchez  
 Tecnicos/as Centro: Pilar Higuera/Carmen Rodríguez  
 Cesión Espacios: Patricia Benedicto  
 Responsable Técnico: José Antonio Muñoz  
 Serv. Técnicos Cultura: Santos Fernández  
 Bernabé Pérez  
 Fernando Serrano  
 Jesús María García  
 Miguel Ángel Pedrosa  
 Yeray Zuloaga

Aforo: Según Configuración Espacio Escénico

Teléfonos de Contacto CSC. Soto:

Recepción y Taquilla: 916 171 812  
 Fax: 916 641 318  
 Email: cscsoto@mostoles.es

Dirección Escénicas/Cesión Espacios: 600 918 117 / 916 647 523

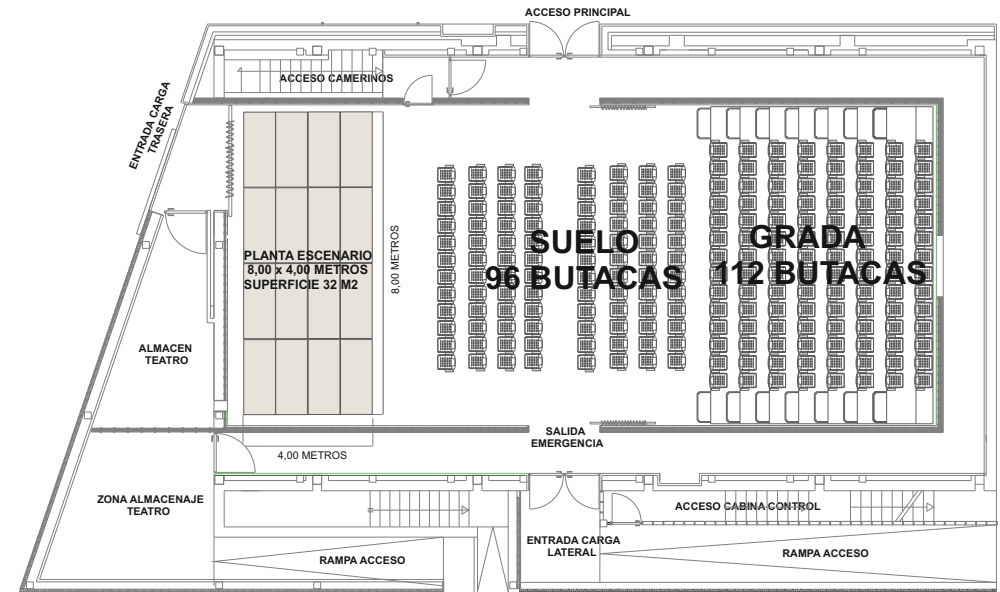
Dirección Técnica: 600 918 224 - Fax 91 664 11 44  
 Email: jmunozr@mostoles.es

Dirección Postal. CSC El Soto  
 Avda. Iker Casillas N.- 15  
 28935 Móstoles ( Madrid )

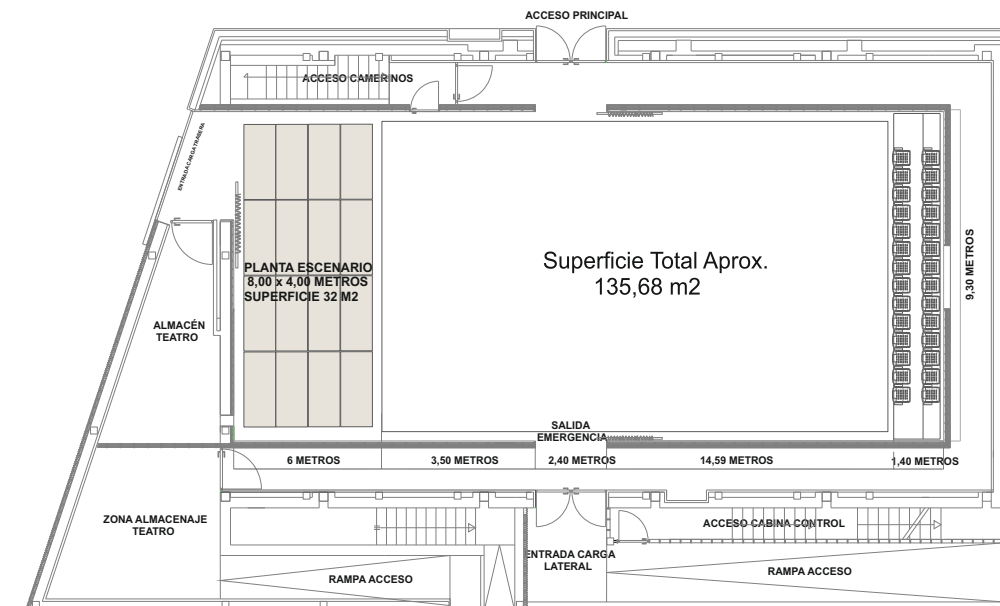
Nota: Las Compañías usuarias estarán obligadas a observar las medidas legales y reglamentarias del Teatro CSC El Soto, para una protección eficaz en materia de seguridad e higiene en el trabajo ( Uso de EPIS, etc. ).

## FICHA TECNICA CSC SOTO 2

## PLANTA GENERAL ESTÁNDAR 208 BUTACAS



## PLANTA GENERAL POLIVALENTE





AYUNTAMIENTO  
DE MÓSTOLES

## EQUIPAMIENTO TÉCNICO

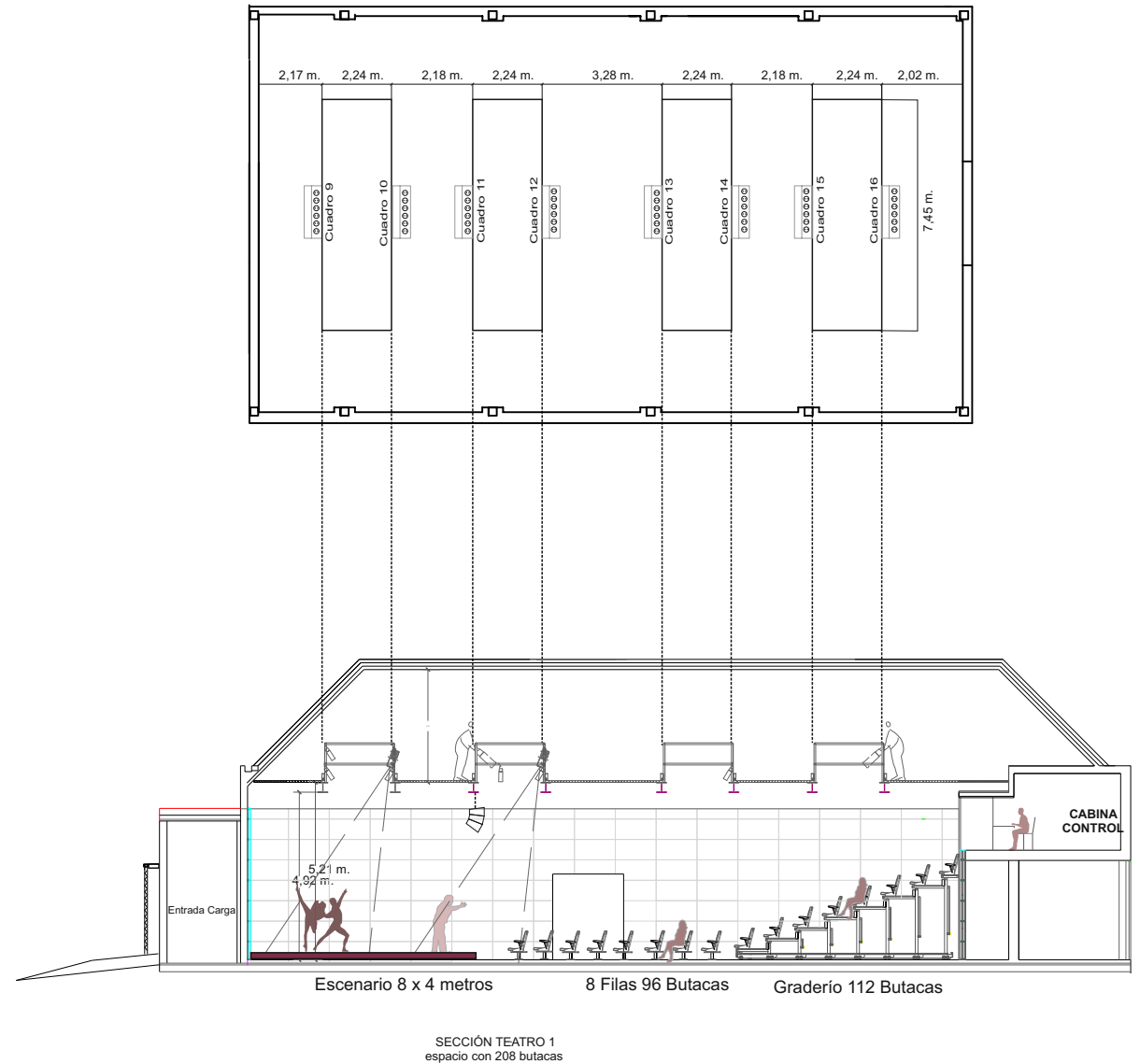
### Iluminación

Proyector Recorte CCT 22° 650 W	12
Proyector Lampara Par 1000 w	12
Panorama LED Clay Paky Stormy RGBW	4
Proyector PAR LED 120 W RGBW Mark	6
Acometida de corriente 3F+N+T para 40 Kw	1
Dimmers monocanal portátil Work DMX 10 A	6
Consola de Regulación ETC ION 1000	1
Torres de calle TC 6 x 3 metros	6

### Sonido

Consola de Control Yamaha LS9 16	1
Compact Disc Doble Denon DN 4500	1
Sistema de Intercom Inalámbrico Altaír WBS 200	3
Micrófonos Dinámicos AkG D-321	4
Micrófonos Dinámicos Shure SM-58	6
Micrófonos de Mano Inalámbricos Sennheisser	1
PA Sonido SPA Duxon colgados en sala	8
Cajas de Monitores Autoamplificados	4
Cajas de Inyección BSS AR 133	4
Splitter Prensa Palmer PPB 20 S	1
Manguera Multi hilos Control-Sala 24 Lineas	1

## PLANTA INSTALACIÓN ILUMINACIÓN



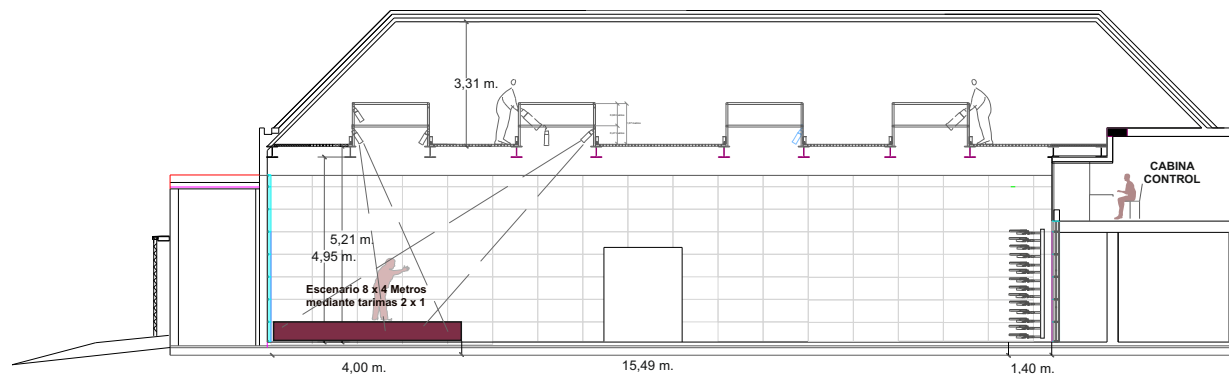
## MAQUINARIA ESCÉNICA

Varas Manuales.....	No
Telón Americana Motorizada.....	No
Telón de Fondo Motorizado.....	No
Pendiente Escenario.....	0%
Escenario.....	No
Juego de Patas.....	No
Entradas de Carga.....	lateral y trasera.
Motores puntuales 250 Kg .....	4
Bastidor Soporte Motores .....	4

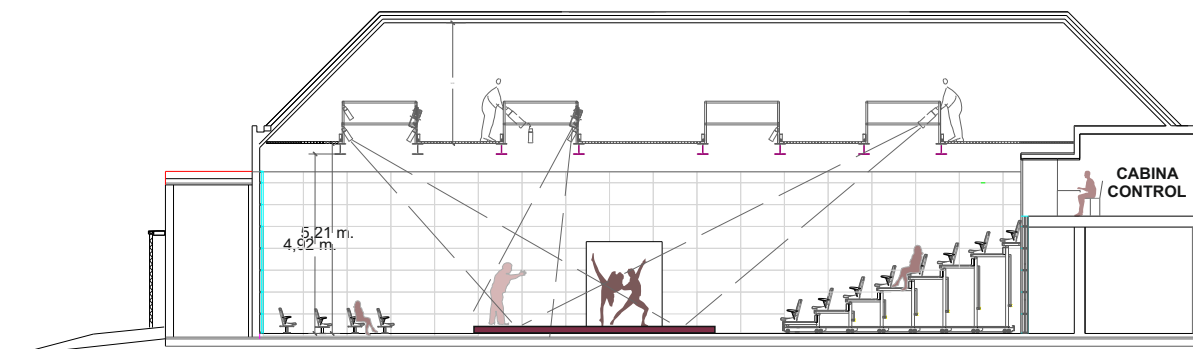
Espacio multi funcional diáfano  
Escenario mediante tarimas altura 20 a 40 cm.

### Distribución de Tomas Corriente Directa

Laterales Sala.....	24 Tomas.
1ª Línea Sala.....	12 Tomas.
2ª Línea Sala.....	12 Tomas.
3ª Línea Sala.....	12 Tomas.
4ª Línea Sala.....	12 Tomas.



**SECCIÓN TEATRO 2**  
espacio sin butacas



**SECCIÓN TEATRO 3**  
espacio polivalente