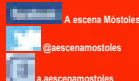


# A Escena Móstoles

## Artes Escénicas

primera temporada 2016



[www.mostoles.es](http://www.mostoles.es)  
[www.aescenamostoles.com](http://www.aescenamostoles.com)



con la colaboración de



AYUNTAMIENTO DE  
**Móstoles**  
COMUNIDAD DE CULTURA, EDUCACIÓN Y DEPORTES

Fecha	Obra	Teatro	Programación	Precio
<b>FEBRERO</b>				
viernes 5 19.00 h	<b>visita teatralizada</b> (CONOCE TU TEATRO)	TEATRO DEL BOSQUE	A ESCENA EXTRA	GRATUITO
sábado 6 20.00 h	<b>BAJO TERAPIA</b>	TEATRO DEL BOSQUE	A ESCENA BOSQUE	15/12 10 €
domingo 7 12.30 h	<b>LA REBELIÓN DE LOS CARACOLES</b>	TEATRO VILLA DE MÓSTOLES	A ESCENA VIVO EN DOMINGO	3 €
viernes 12 21.00 h	<b>MUCHO RUIDO Y POCAS NUECES</b> (BOSQUE DE CERCA)	TEATRO DEL BOSQUE	CRISOL A ESCENA	10 €
sábado 13 20.00 h	<b>SUEÑO DE UNA NOCHE DE VERANO</b>	TEATRO DEL BOSQUE	A ESCENA BOSQUE	12/10 9 €
domingo 14 12.30 h	<b>LA HABIChUELA MÁGICA</b>	TEATRO VILLA DE MÓSTOLES	A ESCENA VIVO EN DOMINGO	3 €
viernes 19 21.00 h	<b>¿POR QUÉ JOHN LENNON LLEVA FALDA?</b>	TEATRO CENTRO NORTE	CRISOL A ESCENA	10 €
sábado 20 20.00 h	<b>LARREAL DANZA</b> (CLAUSURA JORNADAS DE DANZA)	TEATRO DEL BOSQUE	A ESCENA BOSQUE	10 €
domingo 21 12.30 h	<b>A LA LUNA</b>	TEATRO VILLA DE MÓSTOLES	A ESCENA VIVO EN DOMINGO	3 €
viernes 26 19.00 h	<b>visita teatralizada</b> (CONOCE TU TEATRO)	TEATRO DEL BOSQUE	A ESCENA EXTRA	GRATUITO
viernes 26 21.00 h	<b>BIG BOY</b>	TEATRO CENTRO NORTE	CRISOL A ESCENA	10 €
sábado 27 20.00 h	<b>NINETTE Y UN SEÑOR DE MURCIA</b>	TEATRO DEL BOSQUE	A ESCENA BOSQUE	15/12 10 €
domingo 28 12.30 h	<b>¡EUREKA! AHORA TODO CON-CUERDA</b>	TEATRO VILLA DE MÓSTOLES	A ESCENA VIVO EN DOMINGO	3 €
<b>MARZO</b>				
viernes 4 21.00 h	<b>CAMISAS DE FUERZA</b> (BOSQUE DE CERCA)	TEATRO DEL BOSQUE	CRISOL A ESCENA	10 €
sábado 5 20.00 h	<b>MARTIRIO en concierto 30 AÑOS</b>	TEATRO DEL BOSQUE	A ESCENA BOSQUE	15/12 10 €
domingo 6 12.30 h	<b>EL PRINCIPIPO</b>	TEATRO VILLA DE MÓSTOLES	A ESCENA VIVO EN DOMINGO	3 €
viernes 11 21.00 h	<b>¿QUÉ HACEMOS CON LA ABUELA?</b> (BOSQUE DE CERCA)	TEATRO DEL BOSQUE	CRISOL A ESCENA	10 €
sábado 12 20.00 h	<b>CERVANTINA</b>	TEATRO DEL BOSQUE	A ESCENA BOSQUE	12/10 9 €

Fecha	Obra	Teatro	Programación	Precio
<b>MARZO</b>				
domingo 13 12.30 h	<b>EL GRAN TRAJE</b>	TEATRO VILLA DE MÓSTOLES	A ESCENA VIVO EN DOMINGO	3 €
domingo 13 18.00 h	<b>CLAUSURA DEL XII CICLO DE MÚSICA SACRA</b>	TEATRO DEL BOSQUE	A ESCENA BOSQUE	3 €
jueves 17 19.30 h	<b>CONCIERTO</b> CONSERVATORIO ARTURO SORIA	TEATRO DEL BOSQUE	A ESCENA EXTRA	3 €
domingo 20 18.00 h	<b>CHEFS</b>	TEATRO DEL BOSQUE	A ESCENA VIVO EN DOMINGO	10 € adultos 3 € niños
<b>ABRIL</b>				
viernes 1 21.00 h	<b>EL MINOTAURO</b> (TEATRO Y POESÍA)	TEATRO CENTRO NORTE	CRISOL A ESCENA	10 €
sábado 2 20.00 h	<b>BALLET FLAMENCO DE ANDALUCÍA</b> IMÁGENES	TEATRO DEL BOSQUE	A ESCENA BOSQUE	15/12 10 €
domingo 3 12.30 h	<b>PINOCCHIO</b>	TEATRO VILLA DE MÓSTOLES	A ESCENA VIVO EN DOMINGO	3 €
viernes 8 20.30 h	<b>OBRAS ESCOGIDAS DE MICROTEATRO</b> (MICRO A ESCENA)	TEATRO DEL BOSQUE	CRISOL A ESCENA	3 € por pase
sábado 9 20.00 h	<b>ATCHUÚSSS!!!</b>	TEATRO DEL BOSQUE	A ESCENA BOSQUE	15/12 10 €
domingo 10 12.30 h	<b>AVENTURAS DE DON QUIJOTE</b>	TEATRO VILLA DE MÓSTOLES	A ESCENA VIVO EN DOMINGO	3 €
viernes 15 21.00 h	<b>CAFÉ BURLESCO</b> (TEATRO Y POESÍA)	TEATRO CENTRO NORTE	CRISOL A ESCENA	10 €
sábado 16 20.00 h	<b>PÁNCREAS</b>	TEATRO DEL BOSQUE	A ESCENA BOSQUE	12/10 9 €
domingo 17 12.30 h	<b>¿CUÁL ES MI NOMBRE?</b>	TEATRO VILLA DE MÓSTOLES	A ESCENA VIVO EN DOMINGO	3 €
viernes 22 20.00 h	<b>PIEDRAS</b>	TEATRO DEL BOSQUE	A ESCENA BOSQUE	10/8 7 €
sábado 23 20.00 h	<b>PIEDRAS</b>	TEATRO DEL BOSQUE	A ESCENA BOSQUE	10/8 7 €
domingo 24 12.30 h	<b>NOONE'S LAND</b>	TEATRO VILLA DE MÓSTOLES	A ESCENA VIVO EN DOMINGO	3 €
jueves 28 19.30 h	<b>34/35</b> <i>Danza contemporánea</i> CARMELO SEGURA	TEATRO DEL BOSQUE	A ESCENA EXTRA	3 €
viernes 29 20.30 h	<b>OBRAS ESCOGIDAS DE MICROTEATRO</b> (MICRO A ESCENA)	TEATRO DEL BOSQUE	CRISOL A ESCENA	3 € por pase

Fecha	Obra	Teatro	Programación	Precio
<b>MAYO</b>				
viernes 6 21.00 h	<b>LIGEROS DE EQUIPAJE</b> (BOSQUE DE CERCA) MEMORIA HISTÓRICA	TEATRO DEL BOSQUE	CRISOL A ESCENA	10 €
sábado 7 20.00 h	<b>EL TRIÁNGULO AZUL</b> (BOSQUE DE CERCA) MEMORIA HISTÓRICA	TEATRO DEL BOSQUE	A ESCENA BOSQUE	15/12 10 €
domingo 8 12.30 h	<b>LA LIEBRE Y LA ZORRA</b>	TEATRO VILLA DE MÓSTOLES	A ESCENA VIVO EN DOMINGO	3 €
viernes 13 21.00 h	<b>PENEV</b> (BOSQUE DE CERCA)	TEATRO DEL BOSQUE	CRISOL A ESCENA	10 €
sábado 14 20.00 h	<b>EL BURGUEÉS GENTILHOMBRE</b>	TEATRO DEL BOSQUE	A ESCENA BOSQUE	12/10 9 €
viernes 20 21.00 h	<b>JAVIER PAXARIÑO TRÍO</b> (A ESCENA CALLE)	PLAZA DE LOS PAJAROS	CRISOL A ESCENA	GRATUITO
sábado 21 20.00 h	<b>CONCIERTO DE PRIMAVERA</b> CONSERVATORIO RODOLFO HALFFETTER	TEATRO DEL BOSQUE	A ESCENA BOSQUE	8 € donativo
domingo 22 17.00, 18.00 y 19.00 h	<b>BITELS PARA BEBÉS</b>	TEATRO DEL BOSQUE	A ESCENA VIVO EN DOMINGO	3 €
viernes 27 21.00 h	<b>OGUN AFROBEAT</b> (A ESCENA CALLE)	PLAZA DE LOS PAJAROS	CRISOL A ESCENA	GRATUITO
sábado 28 20.00 h	<b>WINDERMERE CLUB</b>	TEATRO DEL BOSQUE	A ESCENA BOSQUE	12/10 9 €
domingo 29 12.30 h	<b>XIX ENCuentRO DE CORALES</b> INFANTILES Y JUVENILES	TEATRO VILLA DE MÓSTOLES	A ESCENA VIVO EN DOMINGO	3 €
<b>JUNIO</b>				
viernes 3 21.00 h	<b>SEYDU</b> (A ESCENA CALLE)	PLAZA DE LOS PAJAROS	CRISOL A ESCENA	GRATUITO
viernes 10 21.00 h	<b>COSMOSOUL</b> (A ESCENA CALLE)	PLAZA DE LOS PAJAROS	CRISOL A ESCENA	GRATUITO
viernes 17 21.00 h	<b>MÉNILMONTANT SWING</b> (A ESCENA CALLE)	PLAZA DE LOS PAJAROS	CRISOL A ESCENA	GRATUITO

**ESCENA**  
**MÓSTOLES**  
**ARTES ESCÉNICAS**  
 1ª temporada 2016



Teatro  
del  
Bosque

FECHA	OBRA	PRECIO
<b>FEBRERO</b>		
sábado 6 - 20.00 h	BAJO TERAPIA	15/12/10 €
sábado 13 - 20.00 h	SUEÑO DE UNA NOCHE DE VERANO	12/10/9 €
sábado 20 - 20.00 h	LARREAL DANZA (CLAUSURA JORNADAS DE DANZA)	10 €
sábado 27 - 20.00 h	NINETTE Y UN SEÑOR DE MURCIA	15/12/10 €
<b>MARZO</b>		
sábado 5 - 20.00 h	MARTIRIO en concierto <i>30 años</i>	15/12/10 €
sábado 12 - 20.00 h	CERVANTINA	12/10/9 €
domingo 13 - 18.00 h	CLAUSURA DEL XII CICLO DE MÚSICA SACRA	3 €
<b>ABRIL</b>		
sábado 2 - 20.00 h	BALLET FLAMENCO DE ANDALUCÍA	15/12/10 €
sábado 9 - 20.00 h	ATCHÚSSS!!!	15/12/10 €
sábado 16 - 20.00 h	PÁNCREAS	12/10/9 €
viernes 22 y sábado 23 20.00h	PIEDRAS	10/8/7 €
<b>MAYO</b>		
sábado 7 - 20.00 h	EL TRIÁNGULO AZUL	15/12/10 €
sábado 14 - 20.00 h	EL BURGUÉS GENTILHOMBRE	12/10/9 €
sábado 21 - 20.00 h	CONCIERTO DE PRIMAVERA	8 € donativo
sábado 28 - 20.00 h	WINDERMERE CLUB	12/10/9 €

# BAJO TERAPIA

de Matías del Federico  
Versión de Daniel Veronese

## EL ESPECTÁCULO

Tres parejas acuden a terapia con la intención de tratar sus conflictos, pero se encontrarán con una sesión más intensa de lo esperado. A lo largo de esta particular sesión, en un espacio concebido especialmente para esta tarea, los seis jugadores se sentirán impulsados a desplegar movimientos, a actuar su juego oculto. Una forma radical para poder expresar lo velado; romper orden, códigos y apareamientos que venían funcionando hasta hoy. Y así poder respirar.

*Bajo terapia* surge de la necesidad de profundizar sobre el universo de la pareja, aprovechando la terapia como campo ideal para un juego teatral que acaba transformando la escena en un caos hilarante.

## LA COMPAÑÍA

• **Daniel Veronese**, autor, adaptador, actor y director teatral, ha recibido entre muchos otros premios el Konex de Platino, la Beca Antorchas, el Primer Premio Municipal de Dramaturgia y el Primer Premio Nacional de Dramaturgia.

Con sus montajes actuales visita los festivales internacionales más prestigiosos, y sus textos han sido traducidos al francés, al alemán, al italiano, al inglés y al portugués.

• Experimentados actores como **Gorka Otxoa**, **Manuela Velasco**, **Fele Martínez**, **Melanie Olivares**... , rostros muy conocidos del público tanto por sus trabajos en teatro como por su exitosa trayectoria en el cine y televisión, representan a las tres parejas protagonistas.

## PRODUCCIONES TEATRALES CONTEMPORÁNEAS

Dirección: Daniel Veronese

Intérpretes: Gorka Otxoa, Manuela Velasco, Fele Martínez, Melanie Olivares,  
Juan Carlos Vellido, Carmen Ruiz

Duración aproximada: 105 min

febrero / sábado 6 / 20.00 h



# SUEÑO DE UNA NOCHE DE VERANO

de William Shakespeare

versión de Darío Facal

## EL ESPECTÁCULO

*Sueño de una noche de verano* es seguramente la comedia más popular de William Shakespeare. En ella se mezclan personajes reales con otros fantásticos y mitológicos, interconectados en varias tramas de amor.

La obra, ambientada en la Grecia Clásica, sucede a lo largo de una noche, en un bosque cercano a Atenas, donde también se encuentra el Reino de las Hadas.

Esta obra debe su popularidad a la vitalidad de su argumento, la brillantez de su estructura y a su innegable ritmo cómico.

## LA COMPAÑÍA

- La compañía **Metatarso** se fundó en 2001. Su trabajo ha oscilado entre el teatro más experimental y producciones de mayor formato. Con un estilo innegablemente contemporáneo, sus espectáculos han sido representados a nivel nacional e internacional.

- **Darío Facal**, director teatral y dramaturgo formado en la RESAD y en la New York University, ha dirigido títulos como *Las amistades peligrosas*, *La vida imaginaria de Bonnie&Clyde*, *Morfología de la soledad...* Es también guionista de cine, y sus textos han sido traducidos a varios idiomas.

- Un reparto de actores de extensa trayectoria televisiva y teatral, donde destacan **Elena Seguí** o **Alejandro Sigüenza** se suman al equipo artístico para conformar esta excelente puesta en escena.

## METATARSO PRODUCCIONES

Dirección: Darío Facal

Intérpretes: Elena Seguí, Alejandro Sigüenza, Emilio Gavira, Vicente León, Alejandra Onieva, Alejandro Saa, Antonio Lafuente, Katia Klein, Agus Ruíz

Duración aproximada: 150 min

febrero / sábado 13 / 20.00 h



## CLAUSURA DE LAS JORNADAS DE FORMACIÓN DE NUEVO PÚBLICO PARA LA DANZA REAL CONSERVATORIO DE DANZA MARIEMMA

Desde su creación en 1992, Larreal (los talleres coreográficos del **Real Conservatorio Profesional de Danza Mariemma**) ofrecen anualmente un espectáculo de Danza de calidad, versátil y lleno de energía. En cada espectáculo hay coreografías de las tres especialidades que se imparten en el Real Conservatorio: Danza Clásica, Danza Contemporánea y Danza Española.

Son ya 23 años manteniendo viva esta iniciativa que, además de potenciar la experiencia escénica del alumnado, en sus dos últimos cursos de formación, realiza una gran labor de difusión de la Danza.

Más de cien coreografías y setenta creadores avalan el trabajo realizado en estos años, manteniendo una constante labor de recuperación de repertorio, de apoyo a los nuevos creadores y de divulgación de los jóvenes talentos de la danza.

La formidable respuesta del público y de la crítica especializada en danza, tanto a nivel nacional como internacional, aseguran un espectáculo atractivo.

El programa de este año es el siguiente:

**DANZA CLÁSICA:** *Los juegos de la fille* (coreografía: Ricardo Franco/Jean Dauverbal (paso a dos). Música: Ludwig Hertel); *Ofrenda* (coreografía: Ricardo Franco. Música: Richard Wagner).

**DANZA CONTEMPORÁNEA:** *Squiz* (coreografía: Pedro Berdayes. Música: Collage); *Sine die* (coreografía: Jose Reches. Música: Collage);

**DANZA ESPAÑOLA:** *Aislado Soler* (coreografía: Manuel Díaz. Música: Antón García Abril/Cristobal Halffter); *Tú la llevas* (coreografía: Rocío Molina. Música: Frase y canciones de la tradición popular del Moncayo, Tarrega, Agustín Carbonell, Lucero Tena, Pedro Sierra, Tomatito con Michael Camilo).

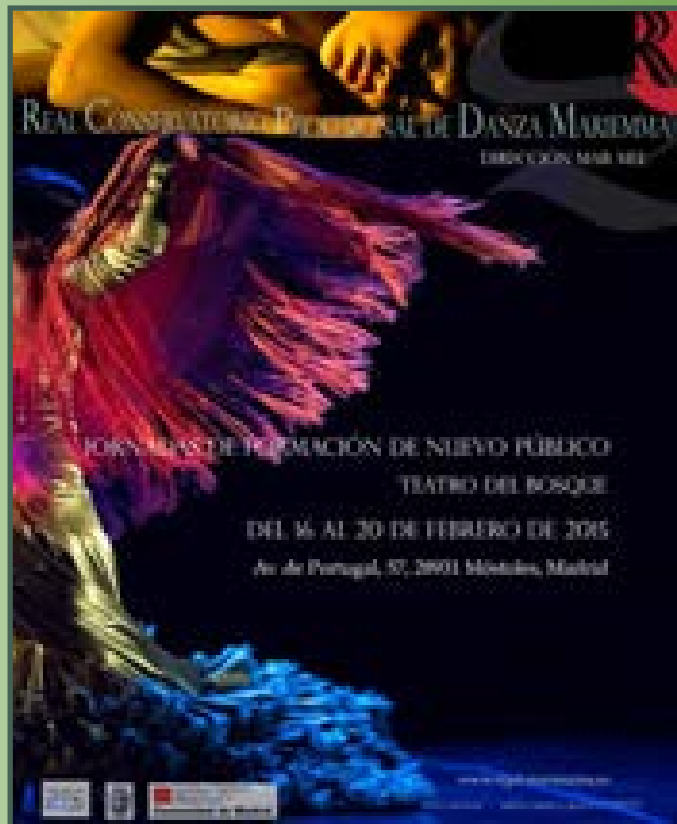
REAL CONSERVATORIO PROFESIONAL DE DANZA MARIEMMA

Dirección: Mar Mel

Intérpretes: Compañía Larreal

Duración aproximada: 90 min

febrero / sábado 20 / 20.00 h



# NINETTE Y UN SEÑOR DE MURCIA

de Miguel Mihura

## EL ESPECTÁCULO

Andrés, un señor de Murcia, viaja a París con el fin de vivir una aventura tras recibir una herencia. Es el prototipo de español reprimido y banal que piensa que la libertad que no disfruta en su país está en Francia. Allí conoce a Ninette, una parisina que, con su encanto e ingenio, consigue enamorarle.

*Ninette y un señor de Murcia* ha sido adaptada al cine en dos ocasiones, la primera dirigida por Fernando Fernán Gómez en 1965 y la segunda en 2005, dirigida por José Luis Garci. Esta historia de la fascinación amorosa del español reprimido por la espontánea y seductora francesa ha divertido a los espectadores desde el estreno de la obra en el Teatro de la Comedia de Madrid en 1964.

## LA COMPAÑÍA

- Firma esta obra **Miguel Mihura**, escritor, historietista, periodista y guionista de cine que renovó el teatro cómico español utilizando un humor propio, con juegos semánticos y situaciones absurdas que desencadenan la carcajada.
- El director es **César Oliva**, dramaturgo y fundador del Teatro Universitario de Murcia y primer director del Festival de Teatro Clásico de Almagro.
- Entre los actores destacan **Miguel Rellán**, reputado actor de cine, teatro y series de televisión, además de escritor; y **Julieta Serrano**, actriz de teatro y cine, popular por sus trabajos con Almodóvar, Armiñán, Borau o Aranda.

TEATRO CIRCO DE MURCIA&LA RUTA TEATRO&SEDA

Dirección: César Oliva

Intérpretes: Miguel Rellán, Julieta Serrano, Jorge Basanta, Javier Mora, Natalia Sánchez

Duración aproximada: 100 min

febrero / sábado 27 / 20.00 h



# MARTIRIO

## 30 AÑOS

En 1986 (tras formar parte del grupo Jarcha en la década de los 80, y luego junto a Kiko Veneno y Pata negra) **Martirio** publica su primer disco: *Estoy mala*. A partir de ahí comienza la carrera de una artista en constante evolución, pionera en la recuperación y actualización de joyas de la música popular española y sudamericana. Su imagen enigmática y sofisticada es la tarjeta de presentación de una artista viva, siempre curiosa, moderna y vanguardista.

Durante tres décadas de carrera, Martirio ha renovado la copla española dotándola de la universalidad que merece y librándola de ataduras del pasado. Se ha sumergido en el flamenco, en el jazz, la *bossa nova*, el tango, el bolero, el *pop*, el *rock* e incluso las sevillanas.

A lo largo de su carrera ha recibido numerosas distinciones nacionales e internacionales (nominación para el Grammy en 2002, Medalla de Andalucía en 2004, Premios Nacionales de la Música de la SGAE...).

Ahora, Martirio, con su trabajo recopilatorio de treinta años de carrera, pretende ordenar algunas ideas alrededor de su obra, presentar otras nuevas y matizarlas todas. 30 años de carrera en 30 canciones, 30 años de andadura vital además de artística. En esta obra conviven con la más absoluta naturalidad los diferentes estilos de Kiko Veneno, Javier Ruibal, Chano Domínguez, Lila Downs, Chavela Vargas, Raúl Rodríguez, Soledad Bravo, Marta Valdés, Omara Portuondo o Compay Segundo, por citar tan solo a algunos de los protagonistas que en ella se encuentran.

El hilo conductor de tanta «tradición de vanguardia» es la propia Martirio, a cuya genial y original voz, la versatilidad no resta protagonismo.

### MARTIRIO

#### CONCIERTO 30 AÑOS

Músicos: Jesus Lavilla (piano), Guillermo McGill (batería)  
Javier Colina (contrabajo)

Duración aproximada: 90 min





## CERVANTINA

de Ron Lalá. Basado en textos de Miguel de Cervantes

## EL ESPECTÁCULO

*Cervantina* es una nueva aproximación de Ron Lalá al universo del mayor autor de nuestras letras. Una fiesta de piezas breves que reúne sobre el escenario adaptaciones de diversas *Novelas ejemplares*, entrelazadas con las escenas más hilarantes de los *Entremeses*, fragmentos de las novelas ejemplares incluidas en el Quijote, además de piezas menos conocidas como el *Persiles*, la *Galatea*, el *Viaje del Parnaso*...

La compañía explora el mundo literario cervantino a través de las herramientas de su lenguaje escénico: el humor, la poesía, el ritmo desenfadado, la música en directo... Un diálogo abierto y sin complejos para contagiar a los espectadores la risa inteligente, sensible y honda de Miguel de Cervantes.

## RON LALÁ

- La **Compañía Nacional de Teatro Clásico** es una unidad de producción del Instituto Nacional de la Artes Escénicas y de la Música (INAEM) que depende del Ministerio de Educación, Cultura y Deporte. Creada por Adolfo Marsillach en 1986, es la institución de referencia en la recuperación, preservación, producción y difusión del patrimonio teatral anterior al siglo XX, con especial atención al Siglo de Oro y a la prosodia del verso clásico. Entre sus objetivos está promover la colaboración con profesionales de prestigio en todas las facetas artísticas y oficios teatrales. Buen ejemplo de ello es *Cervantina*.
- **Ron Lalá** es una veterana y reputada compañía de teatro y humor con música en directo. Su propuesta: una combinación de música y textos originales con un lenguaje escénico propio, puesto al servicio del humor crítico y «citríco».

## COMPAÑÍA NACIONAL DE TEATRO CLÁSICO &amp; RON LALÁ

Dirección: Yayo Cáceres

Dirección literaria: Álvaro Tato • Dirección musical: Miguel Magdalena

Intérpretes: Juan Cañas, Miguel Magdalena, Álvaro Tato, Iñigo Echevarría, Daniel Rovalher

Duración aproximada: 90 min

marzo / sábado 12 / 20.00 h



## CLAUSURA DEL XII CICLO DE MÚSICA SACRA

Orquesta y Coro Villa de Móstoles

La **Asociación Coral Villa de Móstoles (ACVM)** se ha dedicado desde sus comienzos, por el año 1982, a la difusión de la música coral en todos sus géneros y estilos. En Móstoles ha creado coros infantiles, juveniles y de adultos, así como talleres de Música y Canto. La ACVM organiza también encuentros —tanto de adultos como de niños y jóvenes— con corales de otras ciudades y municipios; y asimismo festivales con asociaciones de Móstoles, creando vínculos de colaboración y amistad entre los grupos. Desde hace once años, organiza el **Ciclo de Música Sacra en Móstoles**, seis conciertos en los que se dan cita doce corales de gran prestigio de Madrid y su Comunidad. Con el programa de Música en las Catedrales y Monasterios, la ACVM lleva el nombre de Móstoles por toda España y Portugal, con gran reconocimiento por parte de los cabildos y parroquias visitadas. La creación por su director **D. Ramón Ceballos** de una Orquesta en 2010 vinculada al coro ha enriquecido la programación, repertorio y oferta cultural, repertorio que incluye obras de todos las épocas y estilos musicales.

En el Teatro del Bosque se cierra el **XII Ciclo de Música Sacra** con un programa extraordinario. Los coros presentan un repertorio muy variado, donde cada grupo participante presentará su programa, para finalizar todos los grupos juntos con una obra en común, que sin duda será muy del agrado del público. En esta ocasión, además del **Coro y Orquesta Villa de Móstoles**, actuarán la **Coral Polifónica de Alcorcón** y el **Coro de Arquitectos (COAM)**.

### ORQUESTA Y CORO VILLA DE MÓSTOLES

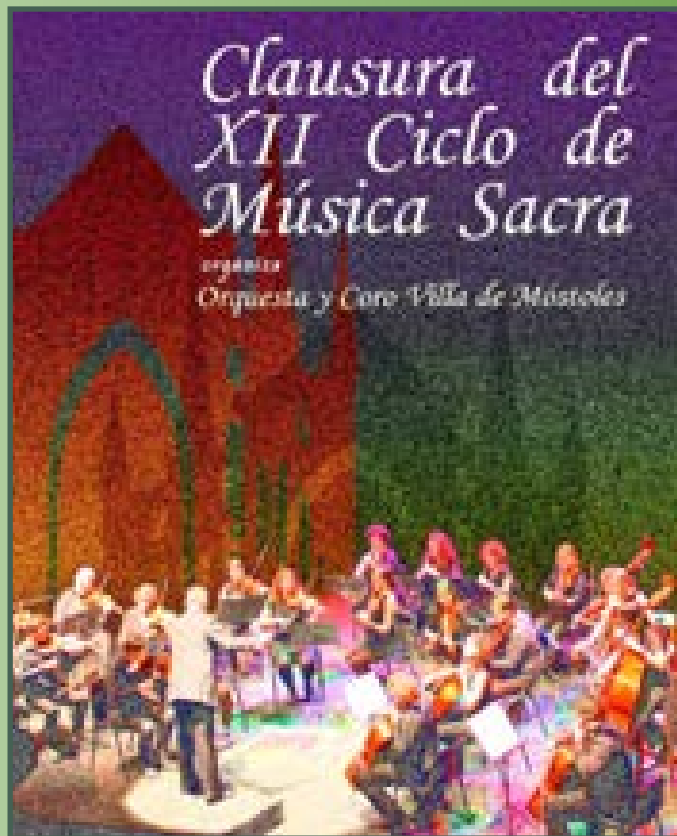
(Dirección: Ramón Ceballos • Directora adjunta: Amparo López Pamiés)

CORAL POLIFÓNICA DE ALCORCÓN

CORO DE ARQUITECTOS (COAM)

*Duración aproximada: 75 min*

marzo / domingo 13 / 18.00 h



# BALLET FLAMENCO DE ANDALUCÍA

## IMÁGENES

(20 AÑOS DE BALLET FLAMENCO DE ANDALUCÍA)

El **Ballet Flamenco de Andalucía**, compañía institucional de danza de la Junta de Andalucía, representa a esta comunidad y le pone cara a su arte más singular en escenarios de todo el mundo donde cosecha importantes logros como compañía artística —con gran éxito de público y crítica en los cinco continentes (Premio Nacional de Coreografía, Premio Max a la mejor interpretación femenina de danza...).

La compañía ha sido cuna de algunos de los grandes nombres del flamenco de hoy, entre otros la actual coreógrafa, y con el paso de sus distintos directores ha ido enriqueciéndose y adquiriendo madurez y reconocimiento. En este sentido es importante recordar la huella que han dejado Mario Maya, José Antonio Ruiz, María Pagés y Cristina Hoyos, del mismo modo que los distintos coreógrafos de su historia: Manolo Marín, Eva Yerbabuena, Fernando Romero, Isabel Bayón, Javier Latorre, Rafael Campallo, Javier Barón, Manolete, Antonio Gades, Alejandro Granados, Rubén Olmo y ahora **Rafaela Carrasco**.

Con el espectáculo *Imágenes* —la trigésima producción del Ballet Flamenco de Andalucía— la compañía celebró en 2014 sus 20 años de vida, componiendo una «foto» no estática sino en constante crecimiento y evolución, una foto en la que cada uno de los amantes del flamenco se vea reflejado a través de un viaje por las imágenes del Ballet Flamenco de Andalucía en sus primeros 20 años de vida.

Esta obra fue galardonada con el Giralillo al Mejor Espectáculo en la Bial de Flamenco de Sevilla de 2014.

### BALLET FLAMENCO DE ANDALUCÍA

Dirección artística: Rafaela Carrasco

Intérpretes: David Coria, Ana Morales, Hugo López,

Alberto Sellés, Alejandra Gudi, Antonio López, Paula Comitre,

Laura Santamaría, Eduardo Leal, Florencia O'Ryan, Carmen Yanas

Duración aproximada: 75 min

abril / sábado 2 / 20.00 h



Fot. Luis Castilla

# ATCHÚSSS!!!

de Enric Benavent y Carles Alfaro  
(sobre textos humorísticos de Antón Chéjov)

## EL ESPECTÁCULO

Antón Chéjov escribió cuando era joven una gran cantidad de textos humorísticos que convertían en protagonistas a gente sin lustre, personajes que hasta entonces solo habían sido comparsa de otros más importantes. Posiblemente se inspiró en sus propios pacientes, todos ellos aquejados, lógicamente, de alguna enfermedad. En esta versión se unifican las enfermedades en una muy común: el catarro. Una trepidante sucesión de personajes, todos ellos poseídos por una manía, por su enfermedad, o por las dos cosas; en una comedia atípica, agri dulce, magistralmente interpretada, que fascinará al público.

## LA COMPAÑÍA

- El director de la obra, **Carles Alfaro**, ha llevado a escena casi medio centenar de espectáculos, ha dirigido para teatros como La Abadía, el Centro Dramático Nacional, la Compañía Nacional de Teatro Clásico, Teatro de La Zarzuela, Teatro Español en Madrid, Teatre Nacional de Catalunya y el Teatre Lliure, entre otros; y ha recibido numerosos reconocimientos a lo largo de su carrera.
- Los intérpretes de esta obra, veteranos y premiadísimos actores (**Adriana Ozores**, **Malena Alterio**, **Fernando Tejero**, **Ernesto Alterio** y **Enric Benavent**) no necesitan presentación alguna. Se manejan todos ellos con igual soltura en teatro, cine y televisión y son muy conocidos y apreciados por los espectadores.

PENTACIÓ ESPECTÁCULOS, LÁZARO, FOCUS Y ARIANNE 59

Dirección: Carles Alfaro

Intérpretes: Adriana Ozores, Malena Alterio, Fernando Tejero, Ernesto Alterio, Enric Benavent

Duración aproximada: 130 min

abril / sábado 9 / 20.00 h



# PÁNCREAS

de Patxo Telleria

## EL ESPECTÁCULO

«Tres amigos. El primero necesita urgentemente un trasplante de páncreas. El segundo tiene previsto suicidarse en un futuro no muy lejano, para esquivar la decrepitud y la vejez. El tercero les junta para plantear al segundo que se suicide ya mismo y done al primero su páncreas.

A partir de ese momento los acontecimientos se precipitan obedeciendo a un axioma de la física moderna: todo lo que puede suceder, por extraño que parezca, acaba tarde o temprano sucediendo.» *Patxo Telleria.*

La obra se subtitula: 'Tragicomedia de vida y muerte o cómo juega a veces la suerte' y pregunta al espectador: ¿Qué serías capaz de hacer por un amigo?

## LA COMPAÑÍA

**Juan Carlos Rubio**, director de la obra, es también un premiado autor teatral y guionista cinematográfico. Uno de los referentes del teatro nacional.

**Fernando Cayo**, premiadísimo actor, director y músico español de amplia formación, ha trabajado mucho tiempo con la Compañía Nacional de Teatro Clásico y también con cineastas de diferentes estilos (Ridley Scott, Pedro Almodóvar...).

**Alfonso Lara**, artista polifacético, es un conocido actor de teatro, cine y televisión, y asimismo director, guionista, traductor y adaptador de obras teatrales.

**José Pedro Carrión** es también un premiado actor de teatro, cine y televisión (Nacional de Teatro. Medalla de Oro de Valladolid. Teatro Rojas. Festival de Mérida...), y asimismo director teatral; con numerosos trabajos de todos estos medios en su haber.

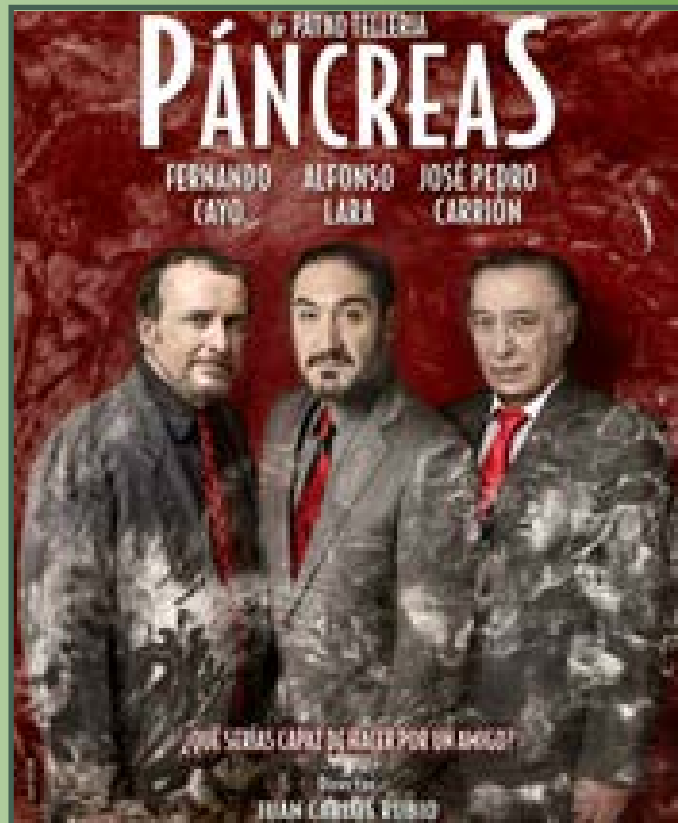
CONCHA BUSTO & CDN. En colaboración con TARTEAN y Fernando Cayo.

Dirección: Juan Carlos Rubio

Intérpretes: Fernando Cayo, Alfonso Lara, Santiago Ramos

Duración aproximada: 70 min

abril / sábado 16 / 20.00 h



# PIEDRAS

creación colectiva

Espectáculo multidisciplinar que, a través de la música, la danza, la palabra y la imagen pretende tanto producir intensas emociones, como hacer reflexionar al espectador sobre el sentido de la vida.

En palabras de sus creadores:

«¿Qué es lo más importante para cada uno de nosotros? ¿Qué necesitamos? ¿Qué buscamos? O más bien: ¿Qué esperamos de esta vida?

Si pudiéramos elegir aquello indispensable, realmente importante, necesario e imprescindible con lo que asegurarnos una vida 'plena'... ¿tendríamos claro qué elegir? Salud, dinero y amor... demasiado fácil, ¿no creéis? Nos dejaríamos cosas como la amistad, el liderazgo, la educación, la familia, la religión, la cultura...

Una piedra. Una de tantas. Sólida, pero moldeable. Abrupta, pero preciosa en muchas ocasiones —siempre menos de las deseadas—. Artificialmente usada para embellecer, pero constantemente transformada por el tiempo en pura armonía con su entorno.

La piedra como elemento sustentador. La piedra como germen y final. La piedra como pilar indispensable que soporte nuestra existencia. Desgranando la superficie de esa piedra hasta encontrar el núcleo puro de nuestra razón de existir.

Mozart, Ravel, Satie, Gorecki, Arvo Pärt, Bach, Ligeti...

Por esto nace *Piedras*, y por mucho más...».

Dirección musical: Alexandre Schnieper

Dirección artística: Iván García

Intérpretes: Manuel Fernández (piano), Eduardo del Río (violonchelo), Joey Maniglio / Julián Maniglio (imagen), Laura Dueñas / Eduardo Martínez (imagen), Antonio Muñoz (performance), Gran Juan (música electrónica), Enrique Lacalle (poemas) Iván García (recitador), ESCUELA DE DANZA ROJAS Y RODRÍGUEZ, ORQUESTA SINFÓNICA DEL CONSERVATORIO PROFESIONAL DE MÚSICA DE MÓSTOLES RODOLFO HALFFTER.

Duración aproximada: 90 min

abril / viernes 22 y sábado 23 / 20.00 h



# EL TRIÁNGULO AZUL

de Laila Ripoll y Mariano Llorente

## EL ESPECTÁCULO

*El triángulo azul* es una intriga angustiosa y un cabaret grotesco en el recuerdo de un suboficial nazi que mira hacia atrás para intentar explicar a sus hijos el exterminio nazi a través de unas fotografías cuyos negativos sacaron unos españoles reclusos en Mauthausen. Estas fotografías sirvieron para incriminar a varios dirigentes nazis en los juicios de Núremberg.

En la Navidad de 1942 los españoles consiguieron, por primera y única vez en la historia de los campos, autorización para representar teatro. Sabían que, para sobrevivir, no tenían más arma que su moral y su sentido del humor. Representaron una revista musical repleta de suripantas, vicetiples y pelucas rubias fabricadas con virutas de madera. Hay un realismo seco y conciso para contar cómo se pudieron sacar esas fotografías del campo, una intriga, un argumento plagado de inquietud, de miedo, de rivalidad, de heroísmo...

## LA COMPAÑÍA

**Micomición** nace en 1992, y desde entonces ha producido más de veinte espectáculos que se han mostrado en veinte países. Además de realizar giras nacionales e internacionales, Micomición ha impartido cursos en varios países europeos y americanos y ha recibido muchos e importantes galardones nacionales y extranjeros. El texto de *El triángulo azul* ha obtenido el Premio Nacional de Literatura Dramática 2015 y el Premio MAX de la Artes Escénicas 2015 (mejor autoría y mejor espacio escénico).

MICOMICIÓN - CENTRO DRAMÁTICO NACIONAL

Dirección: Laila Ripoll

Intérpretes: Manuel Agredano, Elisabet Altube, Marcos León, Mariano Llorente, Antonio Sarrió, José Luis Patiño, Jorge Varandela

Duración aproximada: 135 min

mayo / sábado 7 / 20.00 h



# EL BURGUÉS GENTILHOMBRE

de Molière. Versión de Eva del Palacio

## EL ESPECTÁCULO

*El burgués gentilhomme* de Molière, obra maestra de la comedia ballet del siglo XVII francés, fue escrita por encargo del rey Luis XIV en 1670. Ha sido representada con éxito a lo largo de los siglos en muchos países, y desde 1680 figura en el repertorio habitual de Comedie Française.

La obra describe con un profundo y crítico sentido del humor la ignorancia social de un burgués enloquecido por emparentar con la aristocracia. Trata sobre el mundo del engaño y la apariencia, de la incorporación a la sociedad de los llamados nuevos ricos. Esta versión es una comedia llena de juego y divertimento, ritmo, color, música y baile, con referentes en el *music hall*, el circo, la danza, la esgrima, canciones y música.

Ha obtenido el Premio MAX (XVIII edición) al Mejor Diseño de Vestuario y el Premio Ceres 2015 a la mejor caracterización.

## LA COMPAÑÍA

*El burgués gentilhomme* fue el primero de los textos clásicos que llevó a escena la compañía Morboria en sus 30 años de trayectoria, y por el que Eva del Palacio, su directora, obtuvo el premio Ágora a la Dirección Revelación en el Festival Internacional de Almagro, en julio de 1995. Desde entonces se han sucedido más de 50 espectáculos de todo tipo, y Morboria se ha convertido en experta y fanática de Molière, con cinco montajes de sus grandes obras, lo que les ha dado reconocimiento, premios y aplausos. Esta compañía da tanta importancia al texto como a la parte estética, buscando siempre el espectáculo total: movimiento, ritmo, caracterización, maquillaje y vestuario forman parte del todo.

## MORBORIA

Dirección: Eva del Palacio

Intérpretes: Fernando Aguado, Eva del Palacio, Virginia Sánchez, Ana Belén Serrano, Vicente Aguado, Diego Morales, Silvana Navas, Jorge Corrales, Trajano del Palacio, Fernando Couto

Duración aproximada: 120 min

mayo / sábado 14 / 20.00 h





# CONCIERTO DE PRIMAVERA

Concierto a beneficio de la A.M.P.A.  
del Colegio de Educación Especial Miguel de Unamuno

Como cada año, llega puntual a su cita el tradicional Concierto de Primavera ofrecido por el Conservatorio Profesional de Música Rodolfo Halffter de Móstoles.

En el concierto participan gran parte de las agrupaciones instrumentales y corales del Conservatorio. Es una mezcla de esfuerzo e ilusión, fiel reflejo del trabajo de todo el claustro de profesores, que culmina en el extraordinario trabajo de los diferentes directores.

El repertorio escogido es una mezcla de las piezas trabajadas durante el curso, y en esta ocasión se realiza a beneficio de la A.M.P.A. del Colegio de Educación Especial Miguel de Unamuno.



CONSERVATORIO PROFESIONAL DE MÚSICA RODOLFO HALFFTER

Dirección: Alexander Schnieper

Intérpretes: Banda y Orquesta Sinfónicas del Conservatorio  
Profesional de Música Rodolfo Halffter de Móstoles

*Duración aproximada: 90 min*

mayo / sábado 21 / 20.00 h



# WINDERMERE CLUB

de Juan Carlos Rubio

Basado en *El abanico de Lady Windermere* de Oscar Wilde

## EL ESPECTÁCULO

La acción transcurre en un local nocturno de Miami Beach donde se baila salsa. Allí imparte clases la pareja protagonista, Sara y Santiago. Encontramos a ambos en el club en una calurosa noche en la que las verdades y las mentiras se irán desgranando al son de los temas más conocidos del ritmo latino.

*Windermere Club* se inspira en *El abanico de Lady Windermere*, una de las obras más conocidas de Oscar Wilde, que habla del miedo a la difamación y de la importancia de la imagen que el resto de la sociedad puede tener de nosotros, un tema que a día de hoy sigue preocupando. Cada día saltan a la prensa escándalos que hacen tambalear los cimientos de vidas, a priori, honorables y alabadas. ¿Cuáles de estos escándalos son verdaderos?, ¿cuáles no?, ¿cuántos serán fruto de un chantaje, de una venganza?...

## LA COMPAÑÍA

*Windermere Club* es una nueva colaboración entre el director **Gabriel Olivares**, el autor **Juan Carlos Rubio** y **EIN Producciones**. Juntos continúan esa senda de unir entretenimiento con textos de indudable calidad donde el espectador, además de risas, pueda llevarse a casa una hilarante radiografía de la sociedad contemporánea. Cuentan en esta ocasión con la brillantez de Oscar Wilde como base para el espectáculo y añaden también el irresistible ritmo de la música de salsa.

## EIN PRODUCCIONES

Dirección: Gabriel Olivares

Intérpretes: Natalia Millán, Teresa Hurtado de Ory, Javier Martín,

Susana Abaitua, Emilio Buale y Harlyz Becerra

Duración aproximada: 90 min

mayo / sábado 28 / 20.00 h





Bosque  
de **Cerca**

TEATRO Y POESÍA

**MICRO** microteatro  
**A ESCENA**

**A ESCENA CALLE**

Fecha	Obra	Espacio escénico	Precio
<b>ENERO</b>			
viernes 5 19.00 h	<b>visita teatralizada</b> - CONOCE TU TEATRO	Teatro del Bosque	gratuito
viernes 12 21.00 h	BOSQUE DE CERCA <b>MUCHO RUIDO Y POCAS NUECES</b>	Teatro del Bosque SOBRE EL ESCENARIO	10 €
<b>FEBRERO</b>			
viernes 19 21.00 h	¿POR QUÉ JOHN LENNON LLEVA FALDA?	CSC NORTE-UNIVERSIDAD	10 €
viernes 26 19.00 h	<b>visita teatralizada</b> - CONOCE TU TEATRO	Teatro del Bosque	gratuito
viernes 26 21.00 h	<b>BIG BOY</b>	CSC NORTE-UNIVERSIDAD	10 €
<b>MARZO</b>			
viernes 4 21.00 h	BOSQUE DE CERCA <b>CAMISAS DE FUERZA</b>	Teatro del Bosque SOBRE EL ESCENARIO	10 €
viernes 11 21.00 h	BOSQUE DE CERCA <b>¿QUÉ HACEMOS CON LA ABUELA?</b>	Teatro del Bosque SOBRE EL ESCENARIO	10 €
<b>ABRIL</b>			
viernes 1 21.00 h	TEATRO Y POESÍA <b>EL MINOTAURO</b>	CSC NORTE-UNIVERSIDAD	10 €
viernes 8 a partir de 20.30 h	<b>MICRO A ESCENA</b> OBRAS ESCOGIDAS DE MICROTEATRO	Teatro del Bosque ESPACIOS INSÓLITOS	3€ por pase
viernes 15 21.00 h	TEATRO Y POESÍA <b>CAFÉ BURLESCO</b>	CSC NORTE-UNIVERSIDAD	10 €
viernes 29 a partir de 20.30 h	<b>MICRO A ESCENA</b> OBRAS ESCOGIDAS DE MICROTEATRO	Teatro del Bosque ESPACIOS INSÓLITOS	3€ por pase
<b>MAYO</b>			
viernes 6 21.00 h	<b>MEMORIA HISTÓRICA</b> LIGEROS DE EQUIPAJE	Teatro del Bosque SOBRE EL ESCENARIO	10 €
viernes 13 21.00 h	BOSQUE DE CERCA <b>PENEV</b>	Teatro del Bosque SOBRE EL ESCENARIO	10 €
viernes 20 21.00 h	A ESCENA CALLE <b>JAVIER PAXARIÑO TRÍO</b>	PLAZA DE LOS PÁJAROS Teatro del Bosque	gratuito
viernes 27 21.00 h	A ESCENA CALLE <b>OGUN AFROBEAT</b>	PLAZA DE LOS PÁJAROS Teatro del Bosque	gratuito
<b>JUNIO</b>			
viernes 3 21.00 h	A ESCENA CALLE <b>SEYDU</b>	PLAZA DE LOS PÁJAROS Teatro del Bosque	gratuito
viernes 10 21.00 h	A ESCENA CALLE <b>COSMOSOUL</b>	PLAZA DE LOS PÁJAROS Teatro del Bosque	gratuito
viernes 17 21.00 h	A ESCENA CALLE <b>MÉNILMONTANT SWING</b>	PLAZA DE LOS PÁJAROS Teatro del Bosque	gratuito

## Mucho ruido y pocas nueces

DE W. SHAKESPEARE. VERSIÓN DE ELENA LOMBAO Y MARIBEL VITAR

### EL ESPECTÁCULO

*Mucho ruido y pocas nueces* es una famosa comedia de enredo de William Shakespeare. Cuenta cómo Don Pedro (heredero al trono de Aragón) visita al gobernador de Mesina, se enamora de su hija Hero y se casa con ella. A Pedro le acompaña su amigo Benedicto quien se enamora de Beatriz, la sobrina del gobernador. A partir de ahí se genera una trama de honor, amores y desamores. En la hilarante versión de Las Grotesqués, tres actrices interpretan a los dieciocho personajes que en origen tiene la obra.

*Mucho ruido y pocas nueces* obtuvo la Mención Especial del Jurado en el Festival de Almagro Off (2013)

### LA COMPAÑÍA

**Las Grotesqués** provienen de la RESAD (Real Escuela Superior de Arte Dramático) de Madrid, y empezaron su andadura como compañía en 1998. Desde el principio, estas jóvenes actrices trabajan un estilo muy personal que combina inteligentes diálogos con teatro gestual, música y baile, siendo también muy cercano al cabaret humorístico. Algunos de sus exitosos trabajos son *Ser Vicio*, *A las finas hierbas* o *En ocasiones veo armarios (leer susurrando)*. Aunque son ellas mismas quienes normalmente dirigen sus trabajos, para esta adaptación de Shakespeare han contado con la versátil directora **Sonia Sebastián**.

### LAS GROTESQUÉS

Dirección: Sonia Sebastián

Intérpretes: Elena Lombao, Celia Freijeiro, Tusti de Las Heras

Duración aproximada: 80 min

MUCHO RUIDO  
POCAS NUECES





## ¿Por qué John Lennon lleva falda?

DE CLAIRE DOWIE. ADAP. DE LA PALABRA TEATRO

### EL ESPECTÁCULO

Una chica crece en los años 60 deseando ser un Beatle, o al menos, un chico.  
*¿Por qué John Lennon lleva falda?* es un repaso risueño del transcurso de los años: de la temprana adolescencia a la vida adulta, examinando las frustraciones de crecer en un mundo sin héroes femeninos.

La protagonista acaba planteándose la pregunta: ¿Quiénes somos y qué espera la sociedad que seamos en función de si hemos nacido hombre o mujer?

Esta obra ha obtenido el Premio Desencaja 2014 y el Premio del Público en el Festival de Toledo Escena Abierta (TEA 2012).

### LA COMPAÑÍA

**La Palabra Teatro** nace en Granada en 2009 con la intención de trabajar textos de dramaturgos anglosajones contemporáneos como David Mamet, Neil LaBute, Lee Hall, David Hare, o Claire Dowie.

El proyecto tiene como claro objetivo, más allá del mero entretenimiento, usar el trabajo escénico como catalizador de la reflexión y la concienciación sobre problemáticas sociales.

### LA PALABRA TEATRO

Dirección: Jamie-Glyn Bale

Intérprete: Inma González

Duración aproximada: 70 min

febrero / viernes 19 / 21.00 h

# ¿por qué John Lleva Lennon falda?

de Claire Dowie

la palabra  
teatro



## Big Boy

DE JOSÉ LUIS MONTIEL, MARIO RUZ Y DAVID ROLDÁN

### EL ESPECTÁCULO

Esta es la historia de dos amigos inseparables, Michael Smith y Jimmy Olsen, dos jóvenes irlandeses, soldados del ejército inglés durante la primera guerra mundial. Ambos emigran a Norteamérica, donde se toparán con la ley seca, el crimen organizado y los bajos fondos del boxeo en los suburbios de Brooklyn.

Dos actores, a ritmo frenético, interpretarán casi un centenar de personajes y lugares que acompañarán a los protagonistas a lo largo de su vida.

*Big Boy* cuenta una historia cargada de emociones en la que se rinde homenaje a todas aquellas personas que por unas u otras razones tuvieron que emigrar, abandonar sus raíces, para adentrarse en un mundo desconocido.

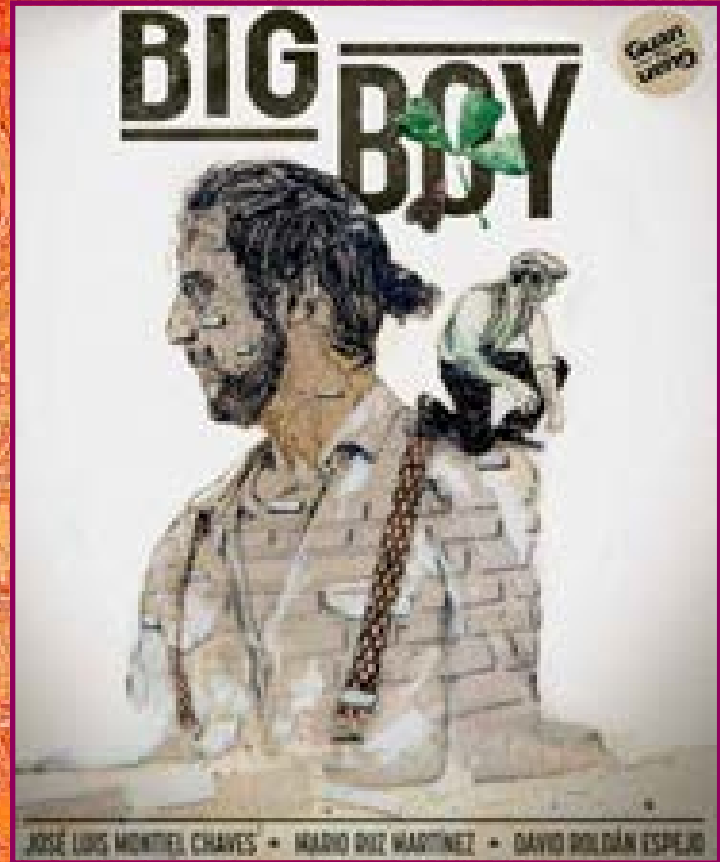
### LA COMPAÑÍA

Los integrantes de esta compañía se encuentran por primera vez en 2011, en la escuela de teatro físico y creación escénica de Mar Navarro y Andrés Hernández. En 2012 deciden crear la **Compañía Quantuguan** y comienzan su andadura en cabarets y representaciones de pequeño formato. En 2014 se presentan al Festival Talent Madrid con el espectáculo *Big Boy*, con el que quedan finalistas y cosechan un gran éxito de público y crítica.

### QUANTUGUAN

Dirección: José Luis Montiel Chaves, Mario Ruz Martínez y David Roldán Espejo  
Intérpretes: Mario Ruiz Martínez, José Luis Montiel Chaves

Duración aproximada: 60 min



## Camisas de fuerza

DE NACHO DEL VALLE

### EL ESPECTÁCULO

En un hospital de salud mental dos hombres que comparten celda se cuestionan las razones que los llevaron a estar encerrados, mientras se reprochan el uno al otro no tener la misma visión del mundo, ni dentro ni fuera de la celda.

Pero sucederá algo que romperá la monotonía del encierro y que les dará la oportunidad de elegir su propio destino. Un acontecimiento que provocará que aparezcan las auténticas y sorprendentemente complementarias personalidades de ambos.

El tema es la hipocresía humana, enfrentada a los valores positivos del hombre.

### LA COMPAÑÍA

**Tresbalas Producciones** nace en 2014 como un grupo de trabajo e investigación teatral a raíz de la unión de **Juan Antonio Molina**, actor y productor, **Noé Denia** y **Manuel Gancedo**. La compañía se rodea de colaboradores habituales tanto en iluminación, escenografía, dramaturgia o tecnologías audiovisuales; en la idea de que la creación de un equipo estable aporta una capacidad enorme de trabajo y la fiabilidad y eficacia de quienes trabajan en el mismo código.

Tresbalas trabaja con proyectos diferentes, combinando los montajes teatrales más comerciales con la investigación de las últimas tecnologías y métodos teatrales.

### TRESBALAS PRODUCCIONES

Dirección: Manuel Gancedo

Intérpretes: Noé Denia, Nacho del Valle

Duración aproximada: 75 min

marzo / viernes 4 / 21.00 h

## camisas de fuerza

una obra de nacho del valle



noé denia

nacho del valle

dirección manuel gancedo

## ¿Que hacemos con la abuela?

CROSS BORDER (TEATRO FORO)

### EL ESPECTÁCULO

¿*Qué hacemos con la abuela?* es una historia que aborda cómo afecta el Alzheimer a la vida cotidiana de una familia media española, centrándose en la problemática del cuidador del anciano. Para ello se utiliza el «teatro foro».

El Teatro Foro (creado por Augusto Boal, inspirado por la pedagogía de Paulo Freire) es una fórmula teatral no convencional que expone un problema que afecta a una comunidad, y se convierte en obra de teatro a través de un grupo de actores. El público contempla una situación que le resulta familiar, pudiendo parar la escena e intercambiarse por uno de los personajes, ejerciendo de actor y ciudadano, un ciudadano crítico, libre y con capacidad transformadora.

### LA COMPAÑÍA

**The Cross Border Project** (una iniciativa de innovación cultural y social) nació en Nueva York como un proyecto personal de **Lucía Miranda** de teatro global y multicultural, para contar al público las historias de otra manera.

Desde 2012 el Cross se establece en España, contando con un grupo estable de artistas que trabajan en el ámbito del teatro, la educación y la transformación social. Su misión es mostrar las realidades de la sociedad actual a través de otro tipo de teatro e inspirar cambios sociales en personas y organizaciones.

### CROSS BORDER

Dirección: Lucía Miranda

Intérpretes: Ángel Perabá, Belén de Santiago, Laura Santos

Duración aproximada: 60/90 min

marzo / viernes 11 / 21.00 h



¿QUE HACEMOS CON LA ABUELA?

TEATRO FORO

Producción: CROSS BORDER  
 Dirección: LUCÍA MIRANDA  
 Intérpretes: ÁNGEL PERABÁ, BELÉN DE SANTIAGO, LAURA SANTOS  
 www.teatrodelsobreesenario.com



## El minotauro

DE RUBÉN ALDA

### EL ESPECTÁCULO

La sempiterna lucha del hombre con la bestia ha sido materia de atención del imaginario de la literatura en todos los tiempos. En España con más intensidad debido a la práctica del toreo.

Esta obra arranca con una adaptación del libro *Los reyes* de Julio Cortázar, que narra la historia del Minotauro y Teseo. La segunda parte se adentra en las poesías de Rafael Alberti. Se incluyen en la obra dos poemas de Picasso sobre la fiesta del toro (Picasso hizo sus pinitos con la literatura taurina).

El punto en común de la mayoría de los poetas que tratan el tema de la tauromaquia es en realidad la admiración hacia el torero, por lo que no podía faltar el magnífico poema que Lorca escribe a la muerte de su amigo Ignacio Sánchez Mejías, poema con el que se cierra el espectáculo.

### EL MINOTAURO

Tres jóvenes artistas unen sus talentos para poner en escena este espectáculo de teatro y poesía: **Elisa Marinas**, licenciada en Dramaturgia y Dirección de Escena por la RESAD, **Amaranta García**, bailarina y actriz de cine y teatro y **Daniel Migueláñez**, filólogo y gestor cultural.

### ARTE-FACTOR

Dirección: Rubén Alda

Intérpretes: Elisa Marinas, Amaranta García, Daniel Migueláñez

Duración aproximada: 60 min





**MICRO A ESCENA** microteatro

Teatro del Bosque  
**ESPACIOS NO CONVENCIONALES**

## CRISOL MICRO A ESCENA

### IV CICLO *SITE SPECIFIC*

#### IV CICLO *SITE SPECIFIC* TEATRO DEL BOSQUE: MICRO A ESCENA

Con la intención de propiciar y favorecer la nueva creación, el Área de Artes Escénicas del Ayuntamiento de Móstoles y el Teatro del Bosque han convocado un año más el Ciclo *Site Specific* MICRO A ESCENA, esta vez en su cuarta edición. De esta convocatoria, se escogen seis piezas teatrales cortas (micro-teatro) de entre 10 y 15 minutos de duración, que se pondrán en escena usando diferentes espacios del Teatro del Bosque.

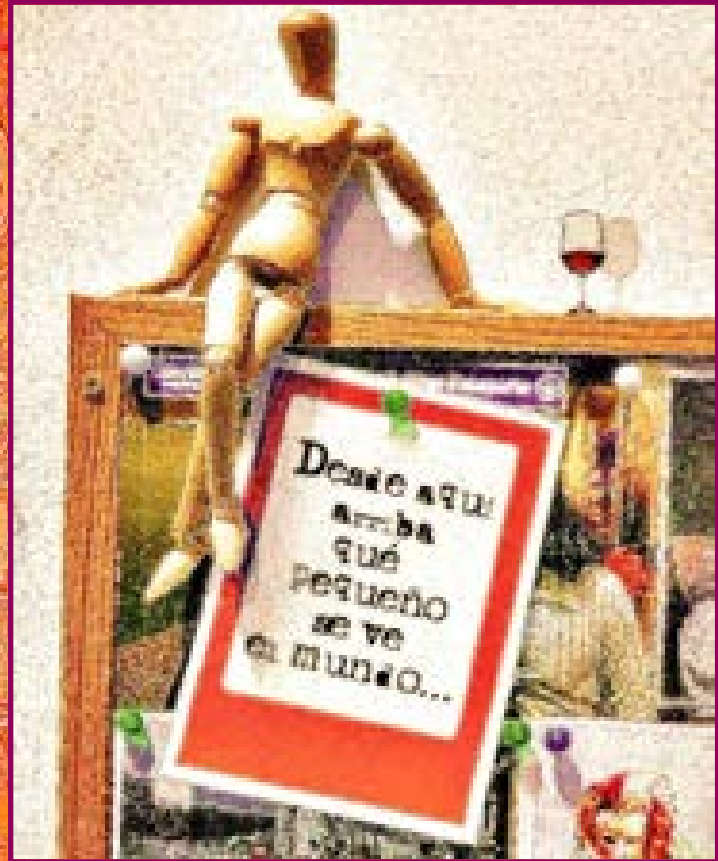
Fecha: Los viernes 8 y 29 de abril. A partir de las 20.30 h.  
Se representarán tres obras cada día.

Las representaciones tendrán lugar en diferentes espacios del edificio (camerinos del teatro, guardarropa, entrada del teatro, pasillos de distribución, patio de butacas, escenario, almacén de escenografía, taller de carpintería, baños públicos...)  
Al tratarse de un *site specific*, la acción del texto estará ubicada en alguno de estos espacios concretos que pueden ser usados en su contexto real o en un contexto ficticio (guardarropa de una discoteca, baños públicos de un aeropuerto, etc.)

AUTORES ESCOGIDOS EN LA CONVOCATORIA DEL  
IV CICLO *SITE SPECIFIC* TEATRO DEL BOSQUE «MICRO A ESCENA»

Duración aproximada: 10/15 min cada pieza

**abril / viernes 8 y 29 / a partir de las 20.30 h**



## Café burlesco DE ARTE-FACTOR

### EL ESPECTÁCULO

Dramaturgia basada en la obra de los poetas satíricos y burlescos más destacados del Siglo XIX. Un cafetín situado en el Madrid del XIX sirve de excusa para que dos personajes, los camareros del café, representen escenas hipotéticamente protagonizadas a lo largo de esa tarde por los poetas que han acudido a dicho establecimiento.

Autores como Martínez Villergas, Campoamor o Vital Aza irrumpen con su textos en este divertido montaje a modo de café burlesco.

Se estrenó el 16 de abril de 2013 en el Teatro Fernán Gómez.

### LA COMPAÑÍA

**Luna Paredes**, actriz y docente de Arte Dramático, estudió interpretación con Laila Ripoll, Mariano Llorente, Roberto Cerdà, Mar Navarro, Adriano Lurissevich, Fabio Mangolini, Marta Fernández-Muro, Eva Lesmes, Jesús Esperanza... Es licenciada en Filología Hispánica y actualmente realiza su doctorado sobre teatro argentino.

**Alfonso Gómez**, actor de cine y teatro, se formó en la Escuela Municipal de Arte Dramático de Madrid (EMAD) y en el Instituto del Teatro de Madrid (ITEM).

Tiene conocimientos de canto, solfeo, trompa y piano tras obtener el grado elemental de música en el Conservatorio Profesional de Salamanca.

### ARTE-FACTOR

Dirección: Iria Márquez

Intérpretes: Luna Paredes y Alfonso Gómez

Duración aproximada: 60 min



## Ligeros de equipaje

(Crónica de la retirada)  
DE JESÚS ARBUÉS

### EL ESPECTÁCULO

*Ligeros de equipaje* pretende, con una historia de ficción creada con multitud de crónicas y testimonios reales, recuperar la historia de casi medio millón de españoles (soldados republicanos y población civil) que en 1939 cruzaron la frontera francesa atravesando los Pirineos. Francia no estaba preparada para recibirlos. Unos murieron de frío, otros por los bombardeos o en los campos de concentración franceses.

Una cuidada propuesta que usa los recursos más innovadores en vídeo e iluminación para, más que abundar en la guerra civil, hacer reflexionar al espectador sobre el olvido, el pasado, la ausencia, la muerte, la vida... el hombre.

La obra obtuvo el Premio al mejor Espectáculo de Sala en la Feria de Teatro de Castilla-León, Ciudad Rodrigo 2014.

### LA COMPAÑÍA

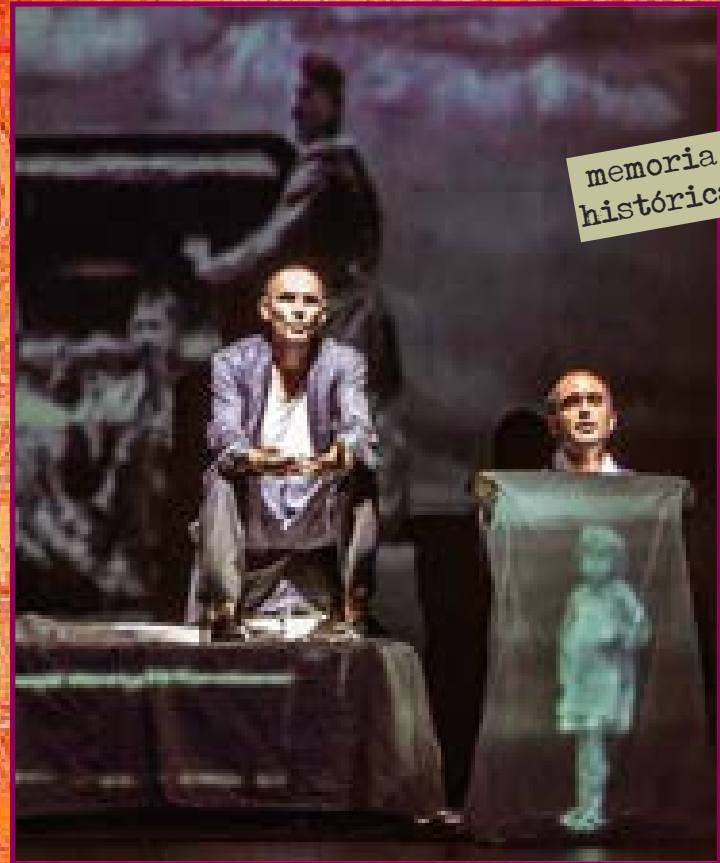
**Producciones Viridiana** es una estructura de teatro profesional asentada en Huesca desde 1994. Jóvenes profesionales formados en distintas escuelas (Institut del teatre de Barcelona, Teatro de la Abadía, Escuela de Teatro de Zaragoza) forman esta compañía con la idea de crear un equipo de producción consistente que permita llevar adelante propuestas artísticas. Sus trabajos buscan nuevos conceptos del texto dramático y parten muchas veces de la investigación y la innovación, sin perder de vista su objetivo: llegar al público.

### PRODUCCIONES VIRIDIANA

Dirección: Jesús Arbués

Intérpretes: Pedro Rebollo y Javier García

Duración aproximada: 90 min





# Penev

DE XAVO GIMÉNEZ

## EL ESPECTÁCULO

*Penev* es una obra sobre personas de segunda mano, usadas, cansadas. Sobre almas en trueque. En *Penev* se habla del pasado idolatrado, de un guateque, de Los Spotniks, de Fraçoise Hardy, de una acera, de Penev, de Arias, de Belodedici... Se habla de fútbol y de teatro.

Toni Agustí y Xavo Giménez dedican un sereno grito a la hinchada y a la platea; un cántico desesperado a la afición para que levante los ánimos de un equipo plagado de frustraciones. *Penev* es, según palabras de su autor:

«una obra de fútbol para los que odian el teatro y una obra de teatro para los que odian el fútbol».

Esta obra ha obtenido el Premio del Jurado Escenia 2015.

## LA COMPAÑÍA

**La Teta Calva** se funda en 2013 tras más de quince años de trayectoria profesional de sus dos miembros, **Xavo Giménez y laia Cárdenas**.

El primero desarrolla trabajos de actor escenógrafo y dirección para reconocidas compañías valencianas. Como autor ha llevado a escena varios textos.

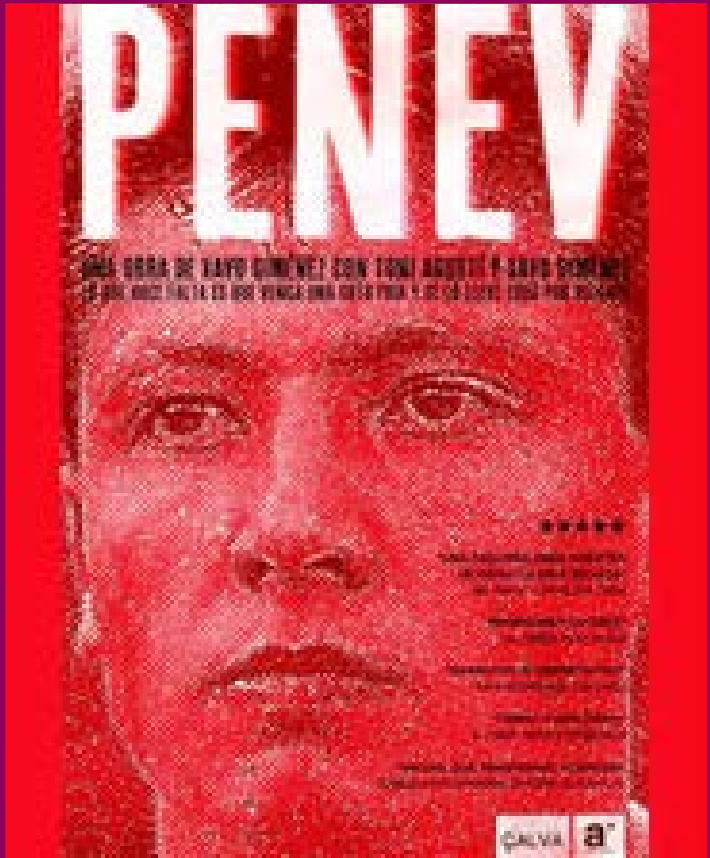
laia Cárdenas es dramaturga, fotógrafa y publicista. Ha recibido el Premio Ciutat de Alcoi por su texto *Adiós Todavía* en 2013; texto también seleccionado por Iberoescena y por la SGAE para ser publicado en su colección de Teatro Express.

## LA TETA CALVA

Dirección: Toni Agustí y Xavo Giménez

Intérpretes: Toni Agustí/Carles Sanjaime y Xavo Giménez

Duración aproximada: 60 min



## Javier Paxariño Trío

(JAZZ MEDITERRÁNEO)

En *Un mar de arena* el trío de Javier Paxariño vuelca su creatividad en la fusión y el mestizaje que nadie como él sabe hacer y además en clave de jazz.

Música de las tres culturas, pasión del Mediterráneo, ráfagas balcánicas, ritmos arrebatadores que cabalgan a veces sobre el funk y la psicodelia, bulerías, tanguillos ... Y todo ello cocinado con la sabiduría y el buen hacer de uno de los grandes músicos de España.

Apoiado por sus dos compañeros de viaje **Josete Ordoñez** a la guitarra y **Manu de Lucena** a la batería, nadie quedará impasible.

**Javier Paxariño** está considerado como uno de los saxofonistas más destacados de España. Pionero de la música de fusión y estudioso de los instrumentos y músicas del Mediterráneo así como de la tradición peninsular, ha dedicado gran parte de su carrera a componer música inspirada en fuentes de raíz ibérica.

Abarca desde el jazz hasta el folk, pasando por la música de vanguardia e incluso por el rock progresivo de los años setenta. Entre otros muchos proyectos, Javier ha sido miembro fundador de Radio Tarifa y ha colaborado con numerosos artistas tales como Kevin Ayers, Miguel Ríos, Joaquín Sabina, etc.

### JAVIER PAXARIÑO TRÍO

Javier Paxariño (saxello, saxo alto, flauta en sol, kaval, ney)  
Josete Ordóñez (guitarra española, laud árabe eléctrico y mandola)  
Manu de Lucena (batería, darbuka)

Duración aproximada: 90 min



© Diane Zilmer

## Ogun Afrobeat

(AFROBEAT)

**Ogun Afrobeat** es la primera banda de *afrobeat* en España de auténtica cultura Yoruba. Liderada por Akin Dimeji Onas, de Lagos (Nigeria), uno de los mejores baterías africanos residentes en España, y sustentada por unas potentes secciones rítmica y de vientos, el grupo presenta un directo extraordinario que le convierte en una banda de *afrobeat* de muy alto nivel.

Como parte del florecimiento a nivel mundial del *afrobeat* moderno, Ogun destaca por su uso original de los ritmos nativos tradicionales de la cultura Yoruba, y su mezcla con otras formas artísticas africanas, *funk*, disco, y *soul*, siempre respetando el espíritu de la música de Fela Anikulapo Kuti.

Escuchar a Ogun es escuchar a James Brown cantando con Fela Kuti, es sentir los ritmos *fuji* y *high life* entremezclarse con las armonías del *funk* y del *soul*. Los arreglos de los clásicos de Fela fluyen apoyados en las líneas que traza la guitarra, los calurosos acordes del teclado, las melodías de órgano y sintetizador, el empuje de los vientos, y finalmente las conversaciones rítmicas entre la percusión, el bajo y la batería.

Todo ello liderado por Akin Onas a la voz y a la batería, que conduce a Ogun hasta un descontrolado frenesí que no permite parar de bailar.

### OGÚN AFROBEAT

Akin Dimeji (batería y voz); Shango Dely (percusiones); Juan Carlos Chavi Ontoria (teclados); Victor Navarrete (guitarra); Frank Santiuste (trompeta); Pablo Hernández (saxo alto); Dani Niño (saxo barítono); Enzo Apicella (bajo eléctrico)

Duración aproximada: 90 min





Teatro del Bosque  
PLAZA DE LOS PÁJAROS

junio / viernes 3 / 21.00 h

## Seydu

(PALM WINE MUSIC)

Nacido en Sierra Leona, **Seydu** (percusionista, cantante y *luthier*) creció en la National Dance Troupe de Sierra Leona, formación inventada por su abuelo (Ebenizer Calender), quien le enseñó como fabricar sus propios instrumentos y hacer brotar las melodías ancestrales de las cuerdas de sus arpas. Su madre, Fatmata Jalloh, también era parte de la misma formación. De la voz de ella, Seydu aprendió la sutileza de los cantos *fullha mandiga*.

Seydu ha viajado por el mundo representando las artes de Sierra Leona: viajó a Nigeria donde actuó en la FESTAC (festival de las artes africanas); allí Seydu amplió sus conocimientos de musica africana. Años después, de vuelta a Sierra Leona, obtuvo una beca de la universidad de Freetown, donde había comenzado sus estudios de Música y Bellas Artes, para la Trinity School of Music en Londres. Tras sus estudios, Seydu salió de gira con Steve Wonder pasando por España, donde fijaría su residencia.

Este artista deleita con su voz y hace bailar al público con sus canciones interpretadas con arpas que el mismo construye a partir de materiales reciclados. Los sonidos de Seydu son bellos, exóticos, (*Palm Wine Music*) de una sensibilidad absoluta que muestran la temura del continente africano, donde los niños juegan convirtiéndose en jóvenes artistas.

Su último álbum, *Sadaka*, hace una reflexión sobre la grandeza de dar.

SEYDU

Duración aproximada: 90 min





## CosmoSoul

(SOUL, ROCK, POP, BLUES...)

**CosmoSoul** nace de la unión de cinco artistas de diferentes culturas y países. Su música parte de las raíces del soul y el R&B, con influencias del *world music* o el *rock* pasando por el *pop*, el *blues* y hasta las texturas más contemporáneas de la electrónica. Los componentes del grupo son: **Alana Sinkëy**, cantante portuguesa de origen guineano; **Abal Calzetta**, guitarrista argentino; **Akin Onasanya**, batería y percusionista nigeriano; **Manuel Pablo Sanz**, bajista madrileño, y el teclista napolitano **Sergio Salvi**. Con un estilo propio y actual, sienten la necesidad de volver a las raíces y el respeto a la diversidad como una prioridad en su búsqueda artística. En su breve trayectoria, CosmoSoul ha alcanzado una proyección nacional e internacional.

Este grupo se caracteriza sobre todo por su potente puesta en escena en el directo, apoyándose en la naturalidad y en la cercanía con el público. Así consiguen un sonido libre y con calidad.

Para el directo también cuentan a menudo con la colaboración de coristas, percusión, DJ, baile y colaboraciones puntuales de grandes artistas como Frank T., Jorge Pardo, El Chojín, Gospel Factory o Bidinte, entre otros.

Esta temporada presentan su segundo álbum, titulado *Terra*, en el que CosmoSoul hace referencia a un valor muy importante para la formación y objetivos del grupo, la tierra, las raíces, el origen.

### COSMOSOUL

Alana Sinkëy, Abal Calzetta, Akin Onasanya, Manuel Pablo Sanz y Sergio Salvi

Duración aproximada: 90 min



## Ménilmontant Swing

(SWING)

El género musical *Manouche* (*Gypsy Jazz*, *Gypsy Swing*) vive hoy en día un renacimiento sin precedentes desde su creación en el año 1934 por el genial dúo Django Reinhardt / Stéphane Grapelli. Un poco olvidado en los años 70, hubo que esperar hasta principios de los años 2000 para ver florecer nuevos intérpretes que dieron un impulso nuevo a esta música.

El cuarteto **Ménilmontant Swing**, afincado en Madrid, nace con el propósito de difundir esta música, aportándole un toque de modernidad, en el mismo espíritu que Django tenía en los años 30, con su revolucionario y siempre nuevo estilo *jazzístico*.

Ménilmontant se forma en el 2012, alrededor del guitarrista solista **Javier Sánchez**, junto a **Fred Pierre Gustave**, (guitarra rítmica), **Gerardo Ramos** (contrabajo) y del solista **Raúl Márquez** (violín), y revisita temas clásicos de Django así como los estándares de jazz de los años 20 hasta los años 50, con una vitalidad y un *swing* digno de los grandes años del *Jazz*.

Estos cuatro músicos son de los más importantes del panorama *jazzístico* español, con una formación muy ecléctica, abarcando diversos estilos y géneros musicales, que les ha llevado a colaborar con artistas de la talla de Joaquín Cortés, Sara Baras, Antonio Serrano, Jorge Pardo, Diego *El Cigala*, Sole Giménez, Antonio Canales, Revolver, Melendi, Zenet...

### MÉNILMONTANT SWING

Javier Sánchez, Fred Pierre Gustave, Gerardo Ramos, y Raúl Márquez

Duración aproximada: 90 min



### Extra ESCENA • ACTIVIDADES PARALELAS en el TEATRO DEL BOSQUE

#### • **CONOCE TU TEATRO. VISITAS TEATRALIZADAS**

Visitas guiadas al interior del Teatro del Bosque. Enriquecidas con una teatralización, sorprenderán al visitante y le harán más amena esta actividad. Cita previa en los tfns.: 916 642 961 y 916 647 523, en horario de 10 a 14 h. • **5 y 26 de febrero, 19.00 h**

#### • **ESCUELA DE ESPECTADORES**

Proyecto participativo dirigido a espectadores inquietos: encuentros con profesionales del medio en los que se profundizará sobre las artes escénicas (historia del teatro, análisis de los espectáculos, la profesión del actor, etc.).

• **10 de marzo, 18.00 h. Teatro del Bosque: «VESTUARIO ESCÉNICO, LA PIEL DEL PERSONAJE»**

Impartido por **Almudena R. Huertas**

• **12 de abril, 18.00 h. Teatro del Bosque: «PALABRA, PERSONAJES, EMOCIONES. CÓMO CONSTRUIR UN RELATO»** Impartido por **Blanca Suñén**.

• **19 de mayo, 18.00 h. Teatro del Bosque: «CARACTERIZACIÓN»**

Impartido por **la Compañía Morboria**.

**15 plazas. Teatro del Bosque. Información y reserva, tfno.: 916 647 523**

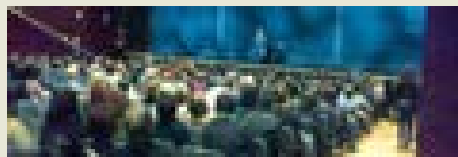
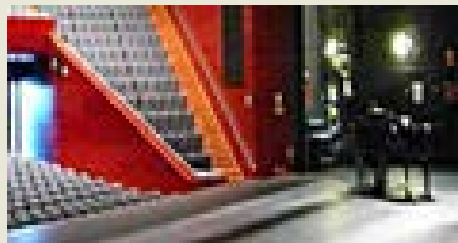
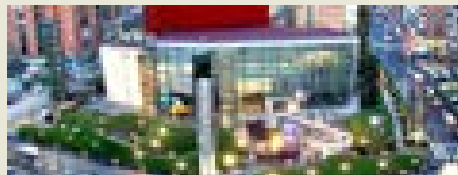
#### • **ENCUENTROS CON EL PÚBLICO**

La oportunidad de entrar en contacto con el equipo artístico para debatir sobre la obra. Las obras serán:

• **¿POR QUÉ JOHN LENNON LLEVA FALDA?** (19 de febrero, 21.00 h. Teatro del Centro Norte-Universidad)

• **¿QUÉ HACEMOS CON LA ABUELA?** (11 de marzo, 21.00 h. Teatro del Bosque)

• **EL TRIÁNGULO AZUL** (7 de mayo, 20.00 h. Teatro del Bosque)



# Extra ESCENA

## Espectáculos

Fecha	Obra	Espacio escénico	Precio
MARZO			
JUEVES 17 19.30 h	CONCIERTO CONSERVATORIO ARTURO SORIA	TEATRO DEL BOSQUE	3 €
ABRIL			
JUEVES 28 19.30 h	34/35 (DANZA CONTEMPORÁNEA) COMPAÑÍA CARMELO SEGURA	TEATRO DEL BOSQUE	3 €

29 de abril  
DÍA INTERNACIONAL DE LA DANZA

## CONCIERTO

## JOVEN ORQUESTA SINFÓNICA ARTURO SORIA (JOSAS)

La Joven Orquesta Sinfónica Arturo Soria (**JOSAS**) es el resultado de la intensa labor pedagógica del Conservatorio Profesional de Música de Arturo Soria y una apuesta firme de su equipo directivo a fin de fomentar el interés por la música de conjunto, el conocimiento del repertorio orquestal y la convivencia e integración de los jóvenes a través de la música. La JOSAS es también punto de encuentro de antiguos alumnos y sirve de primer trampolín para los jóvenes solistas.

Inició su andadura en el curso 2006-07, formada por alumnos del Conservatorio Arturo Soria. Desde entonces ha recibido importantes reconocimientos, como el Premio del Concurso Nacional Acordes Cajamadrid 2007.

En esta ocasión, la orquesta interpretará obras de Haydn, Schumann, Rimsky Korsakok, Bizet y Chueca.

Su director, **José Carlos Martín Calvo**, además de músico (Violín y Música de Cámara) es licenciado en Antropología Social, especializándose en Historia y Ciencias de la Música y gestión de espectáculos musicales. Ha colaborado con las más prestigiosas orquestas españolas como la RTVE o la Orquesta de Cámara Reina Sofía y las austríacas Proarte, Residenz y Mozart.

Desde 2008 es concertino-director de la Nova Camera Orquesta y Profesor titular de Violín del CP Arturo Soria de Madrid desde 1992 y asimismo profesor consultor Máster de la Universidad Internacional de Valencia (VIU).

JOVEN ORQUESTA SINFÓNICA ARTURO SORIA (JOSAS)  
Conservatorio Profesional de Música Arturo Soria (Madrid)  
Dirección: José Carlos Martín Calvo

Duración aproximada: 100 min



## 34/35. DANZA CONTEMPORÁNEA CARMELO SEGURA

34/35 indaga en la lucha entre las emociones vividas por un individuo en un momento determinado y la metamorfosis que esta confrontación de emociones provoca en él. La pieza transcurre entre las paredes de su casa, que se abren al público para permitirle ser observador de esta intimidad ajena; que el espectador se sienta reflejado y de alguna manera afectado por lo que presencia en escena, montarlo en una montaña rusa de emociones a través de la danza y la poesía escénica en movimiento.

**Carmelo Segura** fundó la compañía de danza Carmelo Segura Companhia en Londres en 2013. Actualmente tiene su residencia en Madrid, en el Centro de Danza Canal, donde Carmelo Segura desarrolla todas sus creaciones con el apoyo de la Compañía Nacional de Danza (CND). En 2014 la compañía se alza con dos premios de danza: Premio Talent Madrid, categoría Danza con la pieza *State of Mind* y el Premio internacional de Danza Adae con la pieza *Walking City*. Actualmente el trabajo de la compañía se expande internacionalmente por Brasil, Alemania, Reino Unido, Corea e India.

### CARMELO SEGURA COMPANHIA

Director Artístico/Coreógrafo: Carmelo Segura

Director artístico adjunto: Rob Tannion

Intérpretes (bailarines): Carlos Rodas, Carmelo Segura, David Vilariño, Iria Fernández, Luis A. Largo, Elvira García, Woody Santana, Kristine Lindmark

Duración aproximada: 80 min

abril / jueves 28 / 19.30 h

29 de abril  
DÍA INTERNACIONAL DE LA DANZA





Programación Infantil  
VIVO EN DOMINGO



RECOMENDADO  
PARA TODA  
LA FAMILIA

Teatro  
del Bosque

PRECIO GENERAL:  
3 €  
(niños y adultos)

**Chefs:**  
10 € adultos  
3 € niños

Teatro  
del Bosque

FECHA	OBRA	COMPAÑÍA	edad	género	duración
<b>FEBRERO</b>					
domingo 7 12.30 h	LA REBELIÓN DE LOS CARACOLES	TEATRO MUTIS	más de 5 años	teatro	60 min
domingo 14 12.30 h	LA HABICHUELA MÁGICA	FESTUC TEATRE	de 3 a 9 años	títeres, teatro y música en directo	55 min
domingo 21 12.30 h	A LA LUNA	VOILA PRODUCCIONES	de 5 a 12 años	película de animación y teatro	50 min
domingo 28 12.30 h	¡EUREKA! AHORA TODO CON-CUERDA	ORQUESTA DE CÁMARA CARLOS III	más de 6 años	concierto teatralizado	65 min
<b>MARZO</b>					
domingo 6 12.30 h	EL PRINCIPITO	COART+E	más de 5 años	teatro	60 min
domingo 13 12.30 h	EL GRAN TRAJE	LASAL TEATRO	de 4 a 7 años	actriz, títeres y objetos	50 min
domingo 20 18.00 h	CHEFS	PRODUCCIONES YLLANA	público familiar	teatro, comedia gestual	85 min
<b>ABRIL</b>					
domingo 3 12.30 h	PINOCCHIO	LA BALDUFA TEATRE	más de 7 años	teatro y marionetas	55 min
domingo 10 12.30 h	AVENTURAS DE DON QUIJOTE	EL RETABLO	de 3 a 12 años	títeres y actores	50 min
domingo 17 12.30 h	¿CUÁL ES MI NOMBRE?	DA.TE DANZA	más de 2 años	danza contemporánea	45 min
domingo 24 12.30 h	NOONE'S LAND	MERLIN PUPPET THEATRE	más de 5 años	títeres	60 min
<b>MAYO</b>					
domingo 8 12.30 h	LA LIEBRE Y LA ZORRA	PILPIRA TEATRO	más de 3 años	teatro y sombras	45 min
domingo 22 17.00, 18.00 y 19.00 h	BITELS PARA BEBÉS	LA PETITA MALUMALUGA	de 0 a 3 años	música y danza para la primera infancia	35 min
domingo 29 12.30 h	XIX ENCUENTRO CORALES INFANTILES Y JUVENILES	CORAL VILLA DE MÓSTOLES	público familiar	canto coral	60 min

# LA REBELIÓN DE LOS CARACOLES

de Carlos Hernández Camacho

## EL ESPECTÁCULO

*La rebelión de los caracoles* muestra las peripecias de un joven que llega a una aldea para montar la primera escuela, su enfrentamiento con los vecinos y las costumbres ancestrales.

Llena de aventura y muy dinámica, esta obra resalta el valor de la educación para conseguir una sociedad libre y desarrollada.

## LA COMPAÑÍA

**Teatro Mutis** lleva más de 20 años trabajando con espectáculos para adultos y para todos los públicos, pero es en los últimos quince años, y fundamentalmente con sus montajes para la infancia, cuando ha recorrido más plazas, ferias y festivales de toda España. Trabaja siempre a partir de sus propios textos o versiones y busca en sus espectáculos la diversión, la comunicación directa con el público y la máxima vitalidad, a través de la emoción, la reflexión y la fiesta.

Con sus espectáculos para público infantil y familiar ha girado por toda España, tanto en calle como en teatros, participando en diversas Redes: Castilla y León, Madrid, Aragón, Galicia, Euskadi, Castilla La Mancha, PLATEA, ferias y festivales: Teatralia, Ciudad Rodrigo, Titirimundi, Feria de Títeres de Lleida, FETÉN...

En 2013 con *El sótano encantado*, recibió el premio al mejor espectáculo infantil en la Feria de Teatro de Castilla y León Ciudad Rodrigo.

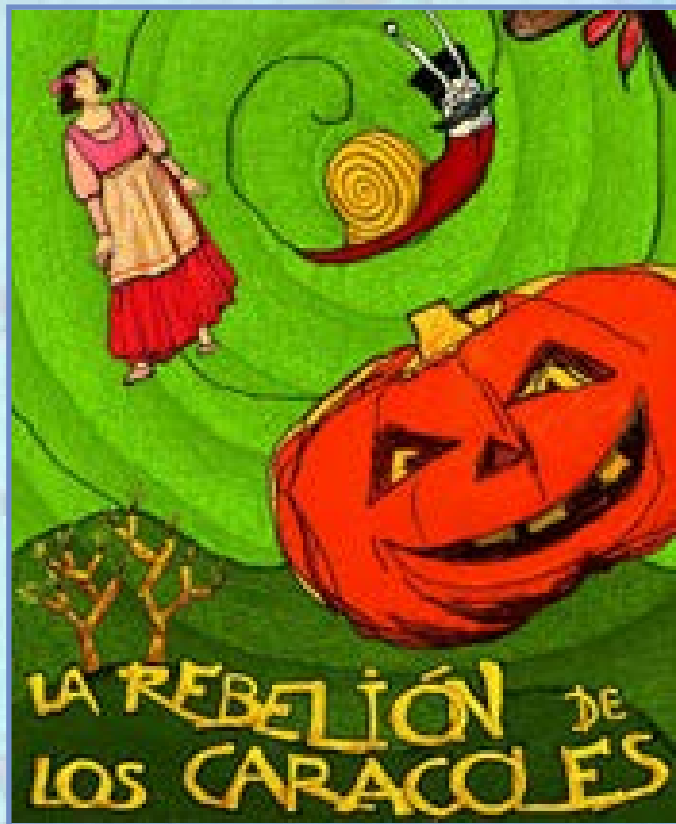
## TEATRO MUTIS

Director: Carlos Hernández Camacho

Actores, manipuladores de títeres y objetos: Paloma Hernández,  
Fernando Cárdbaba, Sergio Artero

teatro / más de 5 años / 60 min

febrero / domingo 7 / 12.30 h





# LA HABICHUELA MÁGICA

de Ingrid Teixidó (inspirado en *Jack y las habichuelas mágicas*)

## EL ESPECTÁCULO

Lina y su familia se verán obligados a abandonar su casa por culpa de los problemas económicos que padecen. Esta cruel realidad hará que Lina se llene de coraje para emprender un viaje en busca de una habichuela mágica que, según la leyenda, llega hasta más allá del cielo donde vive un ogro y su tesoro...

Festuc Teatre presenta una adaptación del conocido cuento Jack y la Habichuela Mágica, un espectáculo de títeres y música en directo para todos los públicos.

## LA COMPAÑÍA

**Festuc Teatre** se fundó en Lleida el 17 de Febrero del año 2003 por Ingrid Teixidó y Pere Pàmpols como fruto de sus inquietudes artísticas y con el anhelo de realizar de su pasión una forma de vida que a la vez sirviera de plataforma de expresión donde poder mostrar sus creaciones.

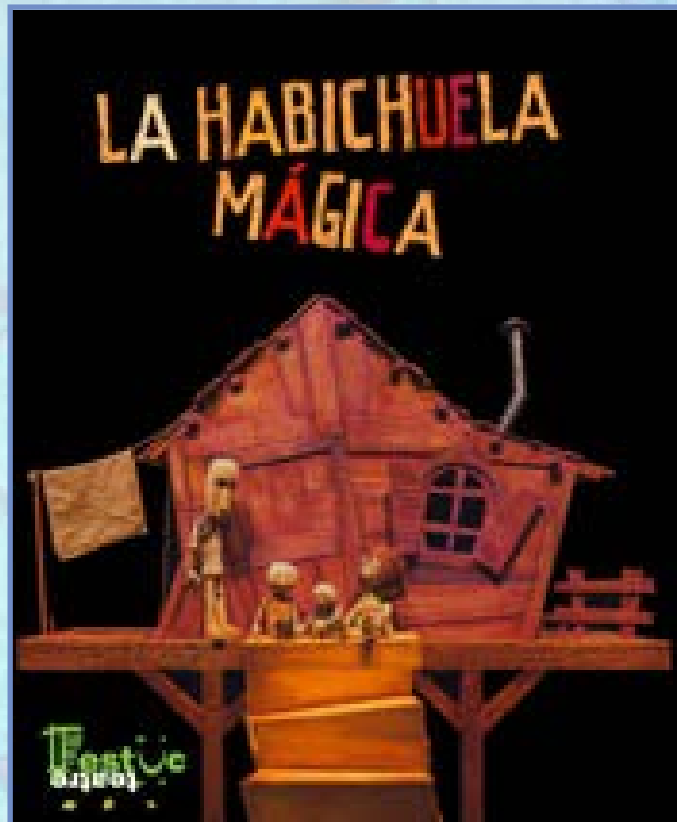
Su propósito ha sido siempre la presentación de espectáculos que lleguen emocionalmente al público, tenga la edad que tenga; este hecho ha llevado a que sus espectáculos aporten un vínculo muy fuerte entre la música, la narración y la interpretación, favoreciendo este enlace.

## FESTUC TEATRE

Director: Pere Pàmpols

Actores títeres: Ingrid Teixidó y Pere Pàmpols

títeres, teatro, música en directo / de 3 a 9 años / 55 min



# A LA LUNA

de Daniel García Rodríguez y Cynthia Miranda

## EL ESPECTÁCULO

Durante los años 60, Tara pasa los veranos en la granja observando las estrellas y soñando con ser astronauta. Mientras el mundo está inmerso en la carrera espacial, ella vive fascinada con las historias que le cuenta su ingenioso abuelo. Hasta que la desaparición de éste, la lleva a embarcarse en la misión más importante de su vida: salvar el destino de la luna con la ayuda de una peculiar bandada de gansos.

*A la luna* es un sorprendente espectáculo que aúna teatro y cine de animación para dar forma a una mágica historia llena de ternura y fantasía.

## LA COMPAÑÍA

**Voilà Producciones** es el resultado de la convergencia de profesionales del medio teatral y audiovisual en busca de la perfecta combinación de ambos entornos artísticos. Iluminadores, músicos, guionistas, realizadores, escenógrafos o videocreadores se reúnen con el objetivo de darle al teatro una nueva dimensión que pueda transportar al espectador más allá del escenario.

## VOILÀ PRODUCCIONES

Dirección: Cynthia Miranda

Intérpretes: Esther Díaz de Mera, Juan Pedro Schwartz (voz),  
Victor Manuel Coso (voz)

película de animación y teatro / de 5 a 12 años / 50 min



# ¡EUREKA! ¡AHORA TODO CON-CUERDA!

Concertando - Orquesta de Cámara Carlos III

## EL ESPECTÁCULO

¿Hay matemáticas en la Música? ¿Podía Mozart componer jugando a los dados? ¿Cómo hacía Bach sus acertijos musicales? ¿En qué pensaba Einstein mientras tocaba el violín? ¿Darán más leche las vacas con Música Clásica?

Un divertidísimo viaje al corazón matemático del sonido, desde Pitágoras hasta nuestros días, desde la música griega hasta el rock; un viaje en el que conoceremos mejor los instrumentos de cuerda y la relación que une las Matemáticas y la Música.

## LA COMPAÑÍA

La **Orquesta de Cámara Carlos III (OCCIII)** se fundó en 1998. Hoy es una de las de más calidad interpretativa de España, siendo especialmente reconocida por sus trabajos en torno a la música escénica de la 1ª mitad del siglo XX y la música española. La OCCIII tiene un programa educativo desde hace varios años con el que ganó el Premio del Defensor del Menor en 2011 por sus programas con niños y adolescentes. Además, es miembro de la Red de Organizadores de Conciertos Educativos y Sociales, ROCE, junto a grandes instituciones y orquestas de España: Orquesta Nacional, Teatro de la Zarzuela, Palau de la Música, Culturarts, Orquesta y Auditorio de Tenerife, etc.

Para esta Orquesta es tan importante la calidad de la música como el formato. Sus conciertos abarcan diferentes temas, pero el formato es siempre atractivo y divertido.

## ORQUESTA DE CÁMARA CARLOS III

Director: Juan Manuel Alonso y Alberto Frías

Actores-cantantes: Alberto Frías y Ana Carril

Músicos: Miren de Felipe, Emilio Maravella, Miguel Hernández y Eva Sierra

concierto dramatizado / más de 6 años / 65 min



# EL PRINCIPITO

de Diana I. Luque. Inspirado en la obra de Antoine de Saint-Exupéry

## EL ESPECTÁCULO

*El principito* es un clásico universal. Habla de un viaje, habla de la amistad, de la necesidad que tenemos de los otros, y de todo lo bueno que tiene ser diferente. Pero sobre todo, habla de la infancia como un valor que jamás deberíamos perder, de la libertad del ser humano para elegir su propio camino, aún equivocándose, y de la inocencia.

En un lenguaje que los niños pueden entender, se explica que la vida es un viaje del que hay que disfrutar, y en el que seguro encontramos compañeros que van a acompañarnos y a hacérselo más fácil.

## LA COMPAÑÍA

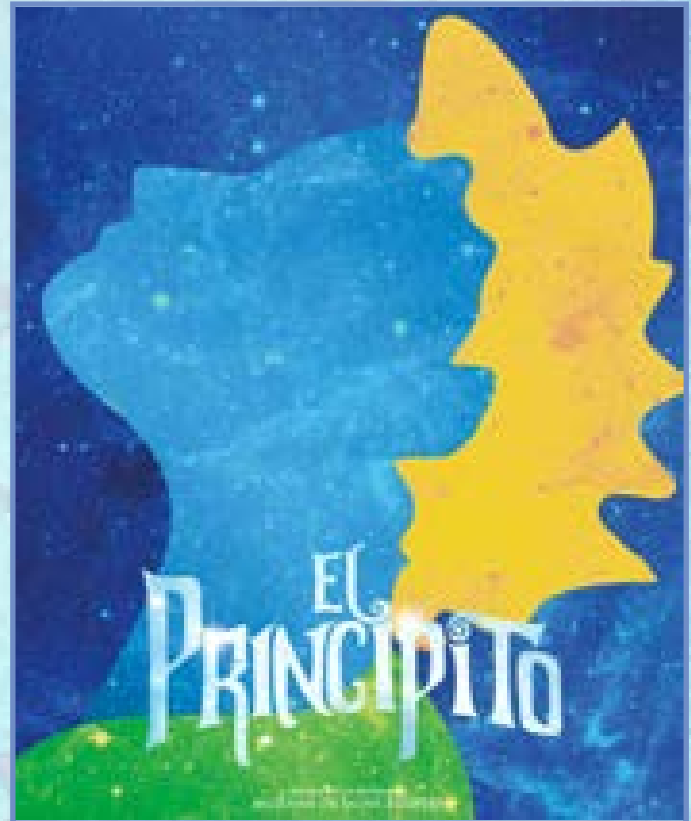
Cooperativa de Artistas Emergentes **COART+E** es un colectivo en el que artistas profesionales, en principio de las artes escénicas, pero abierto a otras expresiones, pueden generar proyectos a partir de ideas e inquietudes comunes para que se lleven a cabo en diferentes ámbitos, tanto culturales como sociales.

## COART+E

Dirección: Rosa Fernández Cruz

Intérpretes: Ada Fernández, Rafa Molina

teatro / más de 5 años / 60 min



# EL GRAN TRAJE

de Julia Ruiz

## EL ESPECTÁCULO

Había un gran traje casi tan ancho como una casa y con bolsillos casi tan grandes como habitaciones. Allí vivían Hombre y Mujer. Junto a ellos también vivían: Perro, Gato y Pájaro.

Un día nació Niña-pequeña dentro del traje. A ella le gustaba jugar en los bolsillos, subir a lomos de Perro, aprender con Gato y volar sobre Pájaro. Pasaba el tiempo, y la niña iba creciendo y aprendiendo. Niña-pequeña creció, y creció tanto, que ya no cabía en el bolsillo-habitación de su casa- traje. ¿Dónde dormiría ahora? Se había convertido en Niña-grande. Y decidió construirse un traje, un gran traje, casi tan ancho como una casa y con bolsillos tan grandes como habitaciones.

Un espectáculo original y muy imaginativo que explica a los niños sucesos vitales, procesos de crecimiento, de una manera creativa e inteligente.

## LA COMPAÑÍA

La premiadísima compañía **LaSaL Teatro** está comprometida con el teatro para la infancia y la juventud desde su creación en 2000. Se dedica fundamentalmente a la creación de espectáculos para niños y niñas, desde los seis meses a los doce años. Nunca ha olvidado otros aspectos básicos para la evolución de su trabajo: el estudio teórico del desarrollo en las distintas etapas del crecimiento, la relación con los docentes para asesoramiento y creación de proyectos conjuntos sobre el arte y la escuela, el encuentro con padres y madres, los talleres, las conferencias...

## LASAL TEATRO

Dirección e interpretación: Julia Ruiz

Manipulación: Noelia Rosa

actriz, títeres y objetos / de 4 a 7 años / 50 min



# CHEFS

de Yllana

## EL ESPECTÁCULO

*Chefs* es una mirada divertida sobre el fascinante mundo de la gastronomía. La historia se centra en un chef de gran prestigio que ha perdido la inspiración y que tiene que confiar en un disparatado equipo de cocineros para crear una receta espectacular y novedosa, y así mantener las estrellas de su restaurante.

Se hace también un recorrido por distintas facetas del mundo de la cocina: la relación con los alimentos que ingerimos, los animales que nos alimentan, las diferentes cocinas y sabores del mundo. Veremos los egos, la competición entre estos «cocineros estrella» y todo lo que con mucho gusto va cayendo en la cazuela del humor de Yllana.

## LA COMPAÑÍA

**Yllana** nace en 1991 como compañía de teatro de humor gestual, aunque en la actualidad, ha diversificado su actividad, ofreciendo distintas prestaciones en el mundo de las artes escénicas y el audiovisual. Por un lado se dedica a la creación, producción y distribución de espectáculos, eventos y formatos audiovisuales y por otro gestiona espacios teatrales y desarrolla diferentes proyectos en el ámbito cultural. Los miembros de Yllana son Juan Francisco Ramos, Marcos Ottone, David Ottone, Joseph O'Curneen y Fidel Fernández.

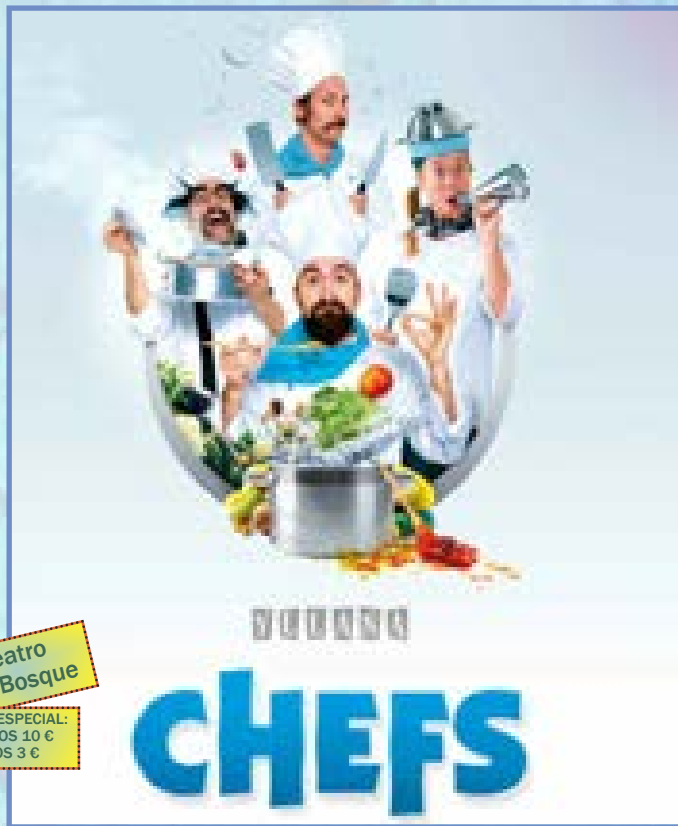
En España Yllana ha hecho temporadas teatrales en todas las grandes ciudades y recibido multitud de premios, entre los que destaca el premio Max al Mejor Espectáculo Infantil por Zoo en 2010.

## PRODUCCIONES YLLANA

Dirección: David Ottone y Fidel Fernández

Intérpretes: César Maroto, Carlos Jano, Rubén Hernández, Susana Cortés

*teatro, comedia gestual / más de 6 años / 85 min*



# PINOCCHIO

de Carlo Collodi

Adaptación de La Baldufa: Enric Blasi, Emiliano Pardo, Carles Pijuan

**Festival Teatralia 2016**

## EL ESPECTÁCULO

Pinocchio es la historia de un niño libre, sin prejuicios ni complejos, desobediente y travieso, pero, a la vez, ingenuo, muy ingenuo. Geppetto, con el instinto protector de un padre, intenta velar por su educación. En cambio, Pinocchio, desobediente, se verá inmerso en diversas aventuras, que le harán crecer y madurar como persona.

Esta es la interpretación que La Baldufa hace del texto original de Carlo Collodi donde papel y madera se ponen a disposición de la historia para conseguir una propuesta versátil y muy orgánica a partir de la que podremos sumergirnos en el imaginario de un niño-títere. Un cuento que permite reflexionar sobre valores como la educación, el esfuerzo, la responsabilidad y la sinceridad.

## LA COMPAÑÍA

**La Baldufa** nace en Lleida el año 1996. Sus objetivos principales son ofrecer espectáculos de alta calidad artística; crear espectáculos multidisciplinares, utilizando el máximo de recursos teatrales; ofrecer espectáculos para todos los públicos pero mayoritariamente para el público infantil; y crear espectáculos ideológicamente comprometidos con los valores de solidaridad, tolerancia y respeto.

La compañía ha estado en muchos teatros y festivales nacionales y europeos. Fuera del continente europeo ha viajado a México, China, Costa Rica y Chile.

Con *Pinocchio*, la Baldufa ha obtenido el Premio al Mejor Espectáculo y el Premio a la Mejor Dirección, en FETEN 2015.

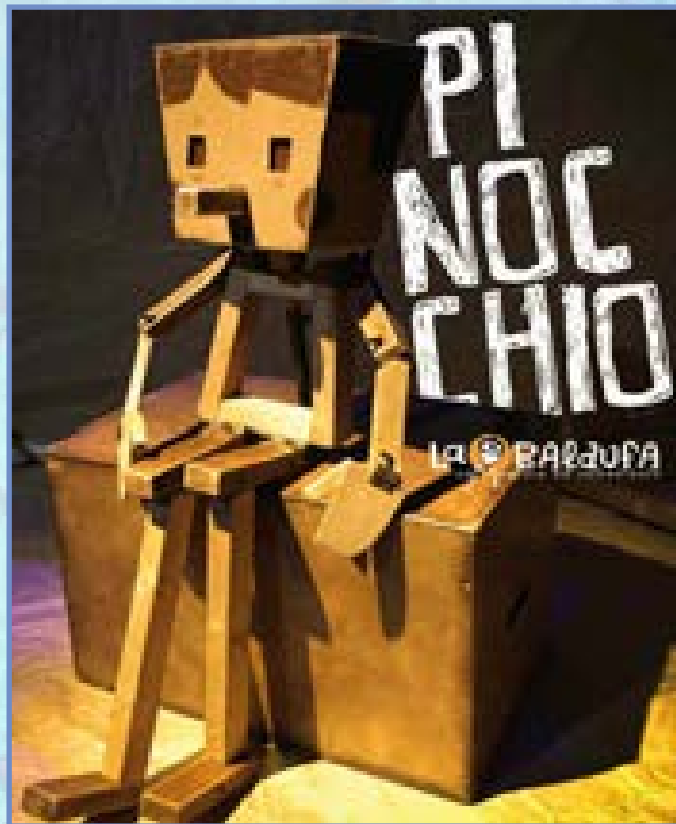
## LA BALDUFA TEATRE

Dirección: Jokin Oregi y La Baldufa

Intérpretes: Enric Blasi, Emiliano Pardo, Carles Pijuan

títeres y actores / más de 6 años / 55 min

abril / domingo 3 / 12.30 h



# AVENTURAS DE DON QUIJOTE

de Pablo Vergne. Inspirado en la obra de Cervantes

**Festival Teatralia 2016**

## EL ESPECTÁCULO

Un anciano titiritero y sus dos ayudantes relatan y dramatizan con muñecos y otros objetos algunas aventuras de Don Quijote. En un momento de la representación, el viejo Maese comenzará a desvariar, a confundir el teatro con la realidad, a tomar los muñecos de cartón y madera por personas de carne y hueso.

Sus ayudantes, sin salir de su asombro, intentarán que el anciano recupere su cordura. Esto provocará diversas situaciones entre los actores-titiriteros que sucederán paralelamente a la propia escenificación, con marionetas, de las peregrinas andanzas de Don Quijote de la Mancha.

## LA COMPAÑÍA

Los trabajos de **El Retablo** (compañía de títeres creada en 1989) se caracterizan por un estilo singular que combina tradición e innovación, economía de medios y máxima expresividad, exploración de materiales y reciclaje de objetos, búsqueda de nuevos lenguajes escénicos y complicidad con el público en el hecho teatral.

Su repertorio abarca tanto adaptaciones de cuentos infantiles y de clásicos de la literatura universal, como obras y textos de creación propia. Sus trabajos han recibido numerosos premios internacionales.

El Retablo ha realizado giras por Estados Unidos, Francia, Italia, Portugal, Corea del Sur, China, India, Israel, Brasil, Argentina, Croacia, Bélgica, Holanda, Suiza, Hong Kong, Irlanda, Ecuador, Reino Unido y Singapur.

## EL RETABLO

Dirección: María José Pont y Pablo Vergne

Intérpretes: Guillermo Gil, Esteban Pico y Pablo Vergne

teatro de actor y títeres / de 3 a 12 años / 50 min





# ¿CUÁL ES MI NOMBRE...?

de Da.Te Danza

**Festival Teatralia 2016**

## EL ESPECTÁCULO

Un sofá que es un tren, una alfombra convertida en espejo, una montaña de césped que se mueve, lámparas de amapola y tú y yo. ¿Cuál es tu nombre..? Sí, tú, ¿Cómo te llamas?... En esta historia todo es un juego que sirve para encontrar tu nombre. La identidad se fortalece con los años pero la esencia está en uno mismo desde la infancia: un mundo maravilloso nace ante nuestros ojos cuando lo único que necesitamos es nuestra imaginación y un amigo con el que compartir nuestros sueños. El lenguaje ligado al movimiento, a la luz y la música, llevará a los pequeños a un divertido mundo donde cada objeto puede convertirse en otra cosa. Esta obra obtuvo el Premio al Mejor Espectáculo para la Infancia en FETEN 2015.

## LA COMPAÑÍA

Greta Jonsson e Iván Montardit son los bailarines de la compañía **Da.Te Danza**. Ambos, dirigidos por Omar Meza, han realizado espectáculos destinados al público infantil, desarrollando a través de la danza, actividades pedagógicas dirigidas a la infancia y la juventud.

Iván Montardit obtuvo el Premio Mejor Intérprete en FETEN 2015 y ha interpretado cinco espectáculos de la compañía.

Greta Jonsson, la nueva incorporación de la compañía, es una bailarina con formación en clásico y contemporáneo. En la actualidad es la bailarina principal para la reposición del espectáculo *Sueños de Cristal* (que Da.Te Danza recuperó por encargo del Patronato Lorca y Diputación de Granada) y coprotagoniza esta nueva creación.

## DA.TE DANZA

Dirección: Omar Meza

Dirección teatral: Rosa Díaz

Intérpretes: Iván Montardit, Greta Jonsson

danza contemporánea / más de 2 años / 45 min



# NOONE'S LAND

de Merlin Puppet Theatre

*Festival Teatralia 2016*

## EL ESPECTÁCULO

El sueño, la creatividad y el poder de la imaginación contra la realidad vistos a través de los ojos de un espantapájaros, una criatura solitaria, sin ninguna esperanza de escapar de un lugar que no ha elegido.

Noone, el protagonista de esta historia, abre los ojos y descubre el mundo. Decepcionado, decide convertirlo en algo mejor...

Noone's Land (tierra de nadie) es el pequeño gran pedazo de mundo que pertenece a todo hombre libre, un mundo imaginado que no se puede limitar, vender o comprar, que nunca podrá ser arrebatado o conquistado.

## LA COMPAÑÍA

**Merlin Puppet Theater** fue fundado en Grecia en 1995. Sus fundadores, Dimitris Stamou y Demy Papada, comenzaron su carrera creando máscaras y marionetas teatrales. En 2001 comenzaron a realizar su propio teatro de marionetas. Desde entonces han creado historias dedicadas principalmente a un público más joven, y han realizado cientos de actuaciones en Grecia, incluyendo talleres sobre creación y manejo de títeres. Han participado en festivales, exposiciones, conferencias y seminarios educativos y han representado en teatros y festivales internacionales de toda Europa.

En noviembre de 2011 Merlin se traslada a Berlín, donde reside actualmente.

## MERLIN PUPPET THEATRE

Dirección: Dimitris Stamou

Intérpretes: Dimitris Stamou y Demy Papada

títeres / más de 5 años / 60 min



# LA LIEBRE Y LA ZORRA

de Pilpira Teatro. Sobre un cuento tradicional ruso

## EL ESPECTÁCULO

*La liebre y la zorra* es un cuento tradicional ruso recogido por Aleksander Nikolaevich Afanasiev. En España se ha adaptado con el título: *El pequeño conejo blanco*, de mano de Xosé Ballesteros.

La historia narra cómo una mañana de primavera los rayos dorados del sol derritieron la casa de hielo donde vivía la zorra. Esta, desconsolada, llegó a la casa de madera de la liebre pidiendo ayuda. La liebre la recibió y la acogió en su casa, y para celebrar su llegada fue al huerto para recoger verdura y preparar una rica sopa. Pero... cuál fue su sorpresa cuando, de vuelta a la casa, la puerta estaba bien cerrada con llave y candado. La zorra se había adueñado de la casa, dejando a la liebre a su suerte... Teatro de sombras para relatar una mágica y emocionante historia de búsqueda, de coraje y de lucha por recuperar lo perdido.

## LA COMPAÑÍA

La compañía **Pilpira** se forma en el año 2012, fruto del encuentro producido entre Álvaro Paz y Sonia Luchena dentro del marco del teatro y de la danza.

Juntos, decidieron anuar sus más de 10 años de experiencia en diversas áreas artísticas y educativas, como el teatro, la tradición oral, la pedagogía y la danza, para formar este proyecto de Teatro y Sombras que recoge hasta este momento dos proyectos creativos: *La Liebre y la zorra* y una intervención poético teatral llamada *Degustación de Poemas*.

## PILPIRA TEATRO

Dirección: Guillaume Sendron

Narración e interpretación: Sonia Luchena

Manipulación: Álvaro Paz

teatro y sombras / de 5 a 8 años / 45 min



# BITELS PARA BEBÉS

CONCIERTO TRIBUTO A LOS BEATLES  
La Petita Malumaluga

## EL ESPECTÁCULO

Cuatro músicos en movimiento (violín, clarinete, violonchelo y percusiones) y una bailarina invitan al público a participar de un cálido y emocionante homenaje a The Beatles. Una propuesta visual y sonora donde niños y adultos disfrutan de una selección de canciones con sofisticados arreglos, interpretadas por músicos de contrastada trayectoria. Todo envuelto por una escenografía sugerente, juegos con vídeos interactivos y la participación del público con instrumentos de percusión.

Adultos y niños están invitados a participar activamente del espectáculo. Los niños pueden, incluso, entrar libremente en el espacio escénico e interactuar con los intérpretes. La música tiene el volumen adecuado para los más pequeños pero con la autenticidad y credibilidad de los conciertos adultos.

## LA COMPAÑÍA

**Malumaluga** es un colectivo de músicos y bailarines con un amplio bagaje en algunas de las principales compañías de danza y formaciones musicales europeas.

Apuestan por espectáculos respetuosos, lenguajes no infantilizados y propuestas artísticamente contemporáneas.

Hace unos años iniciaron el camino de los espectáculos y talleres dirigidos al que, sorprendentemente, descubrieron era el público más exigente con el que habían trabajado: los bebés y la primera infancia.

## LA PETITA MALUMALUGA

Dirección artística: Albert Vilà y Eva Vilamitjana • Coreografía: Eva Vilamitjana  
Intérpretes: Alba Haro/Eduard Raventós (cello), Asier Suberbiola/Laura Marín (violín), Hugo Astudillo/Nil Villà (clarinete y saxo soprano), Albert Vilà (percusiones), Eva Vilamitjana (danza)

*música y danza para la primera infancia / de 0 a 3 años / 35 min*

mayo / domingo 22 / 17.00, 18.00 y 19.00h



LA PETITA MALUMALUGA  
**BITELS PARA BEBÉS**  
(CONCIERTO TRIBUTO A THE BEATLES)

**Aforo limitado**

**El público se sentará  
en el escenario.  
Sólo se permite la entrada  
de un adulto por niño**

**Teatro  
del Bosque**

## XIX ENCUENTRO DE CORALES INFANTILES Y JUVENILES Agrupación Coral Villa de Móstoles

El interés demostrado por la **Asociación Coral Villa de Móstoles** por acercar la música coral a los más pequeños queda demostrada en las muchas manifestaciones músico-culturales que ha llevado a cabo desde su creación en el año 1986: conciertos e interpretaciones de cuentos infantiles, así como un variado programa de música de películas y música *gospel*, para el coro juvenil; sin olvidar el aprendizaje de canto y el ritmo.

Prueba de todo ello es el hecho de estar celebrando ya el XIX Encuentro de Corales Infantiles y Juveniles Villa de Móstoles, donde se dan cita distintos grupos de jóvenes y niños/as para participar en una actividad común, no competitiva: el placer de interpretar y ser escuchados en un clima relajado y amistoso.

Este es un espectáculo para toda la familia que puede generar en los pequeños la inquietud por cantar en grupo, una experiencia participativa y de trabajo en equipo que va más allá de las fronteras de lo artístico.

Los grupos invitados este año son:

**La Coral Infantil-Juvenil del Colegio León Felipe (Móstoles)**

**La Coral Infantil-Juvenil del Conservatorio Arturo Soria (Madrid)**

**El Grupo Juvenil Al Compas (Móstoles)**

**GRUPO CORAL AL COMPÁS**

Dirección: Amparo López Pamies

**CORAL INFANTIL-JUVENIL DEL COLEGIO LEÓN FELIPE**

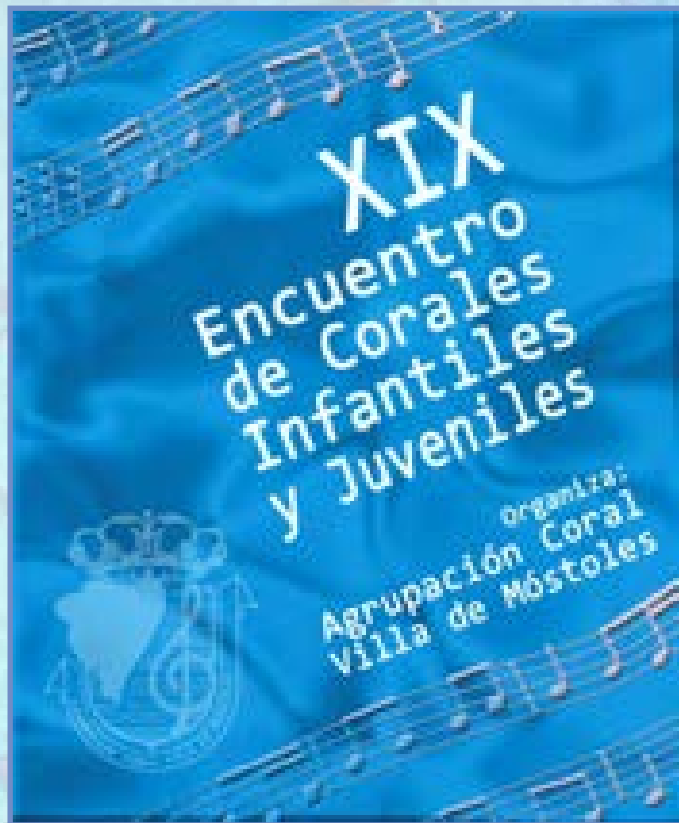
Dirección: Rafael Ituarte

**CORAL INFANTIL-JUVENIL DEL CONSERVATORIO ARTURO SORIA**

Dirección: Ángel Feltrer

*canto coral / público familiar / 60 min*

mayo / domingo 29 / 12.30 h



## VENTA DE LOCALIDADES

VENTA DE ENTRADAS PARA **A ESCENA BOSQUE** Y **CRISOL A ESCENA**:

A PARTIR DEL **27 DE ENERO**

VENTA DE ENTRADAS PARA **VIVO EN DOMINGO** Y **A ESCENA EXTRA**:

A PARTIR DEL **28 DE ENERO**

VENTA DE ENTRADAS PARA EL **CONCIERTO DE PRIMAVERA**:

A PARTIR DEL **9 DE MARZO**

### PUNTOS DE VENTA

#### • TAQUILLA DEL TEATRO VILLA DE MÓSTOLES (C.C.VILLA DE MÓSTOLES)

C/ Antonio Hernández, junto al Ayuntamiento • Teléfonos: 916 647 599 y 916 647 624  
Horario: de lunes a viernes, de 11.00 a 14.00 h y de 17.00 a 20.00 h; y domingos, de 10.00 a 12.30 h.

#### • TAQUILLA DEL TEATRO DEL BOSQUE

Avda. de Portugal, 57 • Teléfonos: 916 645 064 y 916 645 507  
Horario: jueves y viernes, de 12.00 a 15.00 h y dos horas antes del comienzo de las funciones.

#### • TAQUILLA DEL TEATRO DEL CENTRO NORTE-UNIVERSIDAD

Avda. Alcalde de Móstoles, esquina a c/ Violeta • Teléfono: 916 489 452  
Horario: de lunes a viernes, de 11.00 a 14.00 h y de 17.00 a 20.00 h

#### • VENTA DE ENTRADAS POR INTERNET

Entrando en: [www.mostoles.es](http://www.mostoles.es)

Comprando a través de internet, las entradas de 5 € (o más) tendrán un recargo de 0,60 €. Las de menos de 5 € no tendrán recargo alguno.

**LOS DÍAS DE FUNCIÓN NO HABRÁ VENTA ANTICIPADA EN NINGUNA DE LAS TAQUILLAS DESDE UNA HORA ANTES DE LA REPRESENTACIÓN**

**LA RESERVA Y VENTA DE GRUPOS SE REALIZARÁ A PARTIR DEL 29 DE ENERO, LLAMANDO A LOS TELÉFONOS: 916 642 961 - 916 645 506. EN HORARIO DE 10.00 A 14.30 H**

### HORARIO ESPECIAL INICIO DE TEMPORADA:

del 27 al 29 de enero, de 10.00 a 20.00 h.

(en las tres taquillas: Teatro del Bosque, Teatro Villa de Móstoles y Teatro Centro Norte-Universidad)

## ABONOS, DESCUENTOS, ENTRADAS ESPECIALES

### ABONOS

(Sólo para la programación general del Teatro del Bosque y la programación Crisol, de viernes noche)

#### ABONO PROGRAMACIÓN TEATRO DEL BOSQUE

Descuento del **20%** al comprar entradas para CINCO Y HASTA NUEVE ESPECTÁCULOS DIFERENTES EN LA PROGRAMACIÓN DEL TEATRO DEL BOSQUE.

#### GRAN ABONO PROGRAMACIÓN TEATRO DEL BOSQUE

Descuento del **30%** al comprar entradas para DIEZ O MÁS ESPECTÁCULOS DIFERENTES EN LA PROGRAMACIÓN DEL TEATRO DEL BOSQUE.

**Aquellas entradas sueltas que no completan un abono, no estarán bonificadas con el descuento.**

### DESCUENTOS

#### DESCUENTOS GENERALES

- Se establece una reducción del **20%** sobre el precio público establecido para los usuarios que acrediten las siguientes condiciones:
- Título de familia numerosa.
- Carnet joven (14-30 años) y DNI (8-13 años). *Sólo para espectáculos de jóvenes y adultos.*
- Discapacitados con un grado reconocido de minusvalía del 33% o superior.
- Tercera edad.

#### DESCUENTOS PARA GRUPOS

- Se establece una reducción del **30%** sobre el precio público establecido para los **GRUPOS A PARTIR DE 15 Y HASTA 30 PERSONAS**. Dependiendo siempre de la disponibilidad de la sala.

#### TAQUILLA ÚLTIMA HORA

- Se establece una reducción del **50%** sobre el precio público establecido **para jóvenes** en las obras de la Programación Crisol /Escena. Este descuento se aplicará únicamente desde UNA HORA ANTES del inicio de la función, y siempre dependiendo de la disponibilidad de la sala.

**TODOS LOS DESCUENTOS DEBERÁN ACREDITARSE CON EL DOCUMENTO PERTINENTE Y SON EXCLUYENTES, APLICÁNDOSE EL MÁS BENEFICIOSO PARA EL INTERESADO.**

**A LOS ESPECTÁCULOS DE 3€ (O PRECIO INFERIOR) NO PODRÁ APLICARSELES NINGÚN TIPO DE DESCUENTO.**

### ENTRADAS ESPECIALES

Localidades en el patio de butacas para personas con discapacidad motora (en silla de ruedas) que sólo pueden ser adquiridas en las taquillas del teatro donde tenga lugar la función, aunque pueden reservarse llamando por teléfono al teatro donde esta esté programada. El teatro del Bosque cuenta con **diez** entradas especiales, el teatro Villa de Móstoles con **seis** y el Teatro del Centro Norte-Universidad con **cuatro**.

## Normas y consideraciones generales

Todas las localidades son numeradas (excepto en algunos espectáculos gratuitos y sobre el escenario). Se ruega que comprueben los datos de las localidades adquiridas, recomendándose conservarlas con todo cuidado, ya que, una vez retiradas de taquilla, no serán posibles cambios ni devoluciones, ni aún en los casos de pérdida, sustracción, deterioro o destrucción.

No podrá ser atendida ninguna reclamación sobre la compra, una vez abonada la localidad.

Guarde sus localidades durante la representación, podrán ser requeridas por el personal de sala.

- Si se adquieren las localidades a través de venta telefónica (localidades de minusválidos) o internet, deberán recogerse en taquilla al menos quince minutos antes del comienzo de la función.

Si tiene derecho a algún tipo de descuento, comuníquelo al personal de taquilla **antes** de adquirir su entrada.

No se realizarán reservas por teléfono en las taquillas de los teatros, salvo en el caso de personas con discapacidad motora (en silla de ruedas).

La información relativa a los espectáculos ha sido facilitada por las compañías. La anticipación requerida para que se pueda configurar la programación con el mayor detalle posible puede dar lugar a cambios de última hora. Estas modificaciones no son, en ningún caso, responsabilidad del Teatro.

La Organización se reserva el derecho de variar la programación cuando causas justificadas así lo exijan. De los posibles cambios, se informará oportunamente. Ningún cambio sobre los datos reseñados, excepto la cancelación total del espectáculo, supondrá derecho a la devolución del importe de las localidades.

No se permite hacer ningún tipo de grabación ni fotografía durante las representaciones.

En la sala no está permitido introducir bebidas o alimentos.

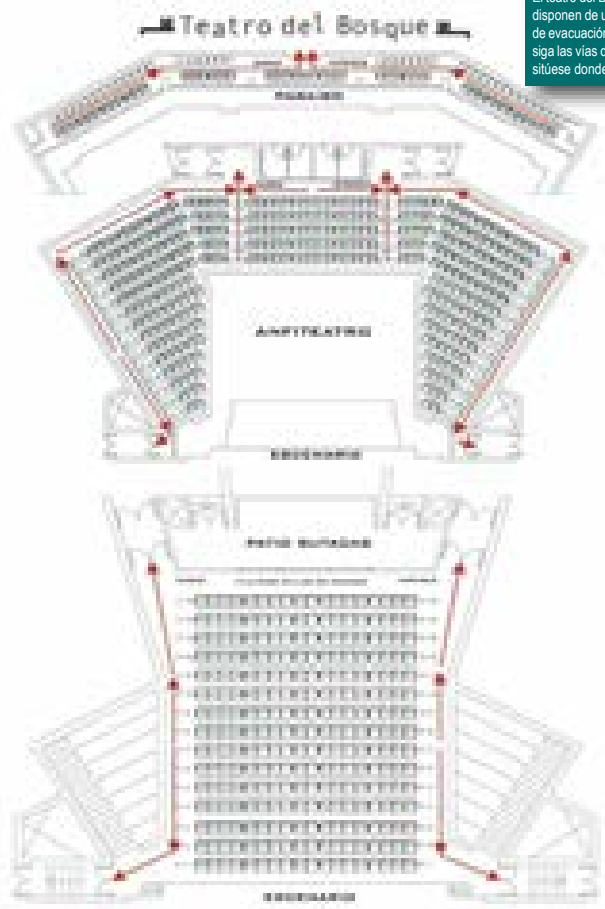
La edad mínima requerida para asistir a un espectáculo de la programación para adultos es de **ocho años**. (Consultar características de la obra en el programa general).

Nuestro personal de sala está autorizado a exigir que abandone el teatro a quien incumpla estas normas.

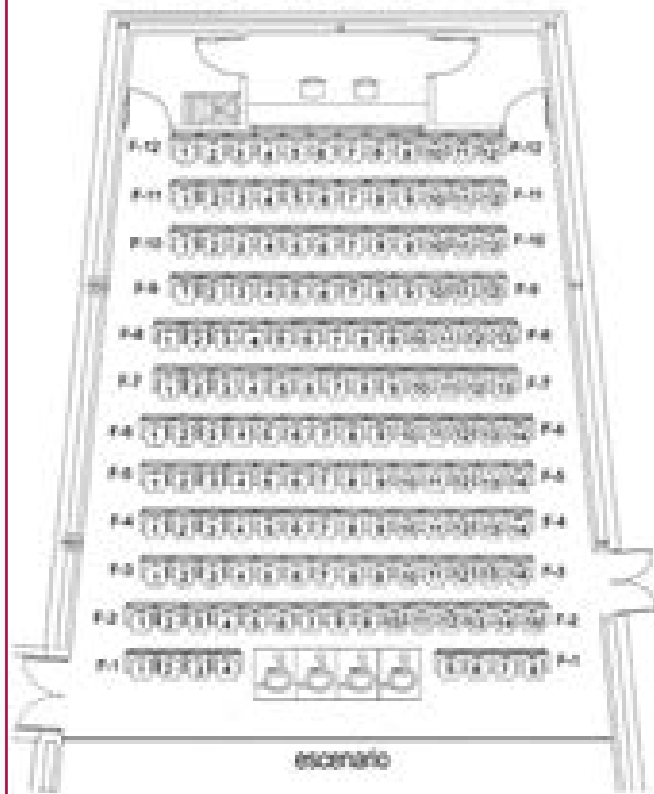
**Se ruega rigurosa puntualidad.  
Una vez comenzada la representación, no se permitirá el acceso a la sala**

*\* Si desea recibir información de la programación de próximas temporadas, deje su nombre, dirección postal y correo electrónico en la taquilla del teatro.*

El teatro del Bosque y el Teatro Villa de Móstoles disponen de un plan de autoprotección. En caso de evacuación: siga las indicaciones del personal; siga las vías de evacuación; no corra. A la salida, situese donde le indiquen.









### TEATRO DEL BOSQUE

Avda. Portugal, 57  
esquina C/ Juan Ocaña  
28931 Móstoles  
Información **916 645 064**  
Taquilla **916 645 507**



### TEATRO VILLA DE MÓSTOLES

Plaza de la Cultura, s/n  
junto al Ayuntamiento  
28931 Móstoles  
Información **916 647 599**  
Taquilla **916 647 624**



### TEATRO CENTRO NORTE-UNIVERSIDAD

Avda. Alcalde de Móstoles  
esquina C/ Violeta  
28933 Móstoles  
Información  
y taquilla  
**916 489 452**



## TRANSPORTES

### COCHE

N-V Salida 14. Por vía de servicio  
hasta desvío Villaviciosa-Móstoles

### AUTOBÚS

Desde Madrid:  
Príncipe Pío, línea 521  
(Teatro del Bosque y Teatro Villa de Móstoles)  
y línea 522 (Teatro Centro Norte-Universidad)  
Desde Fuenlabrada: líneas 525 - 526

### TREN

Cercanías Renfe. Línea C-5  
Atocha ► Embajadores ► Móstoles

### METRO

Metro-Sur. Línea 12  
Paradas: Móstoles Central o Pradillo  
(Teatro del Bosque y Teatro Villa de Móstoles)  
y Universidad Rey Juan Carlos  
(Teatro Centro Norte-Universidad)

Concejal Delegado de Cultura, Festejos y Deportes

**Agustín Martín Cortés**

Dirección de Artes Escénicas

**María Sánchez**

Contratación y Gestión

**María Sánchez**

**Marta Baro**

**Patricia Benedicto**

Responsable Servicios Técnicos

**José Antonio Muñoz**

Servicios Técnicos

**Bernabé Perez**

**Santos Fernández**

**Miguel Ángel Pedrosa**

**Fernando Serrano**

**Jesús María García**

**Yeray Zuloaga**

Comunicación:

**Ángeles Colón**



con la colaboración de



thyssenkrupp

[www.mostoles.es](http://www.mostoles.es)



A escena Móstoles



@aescenamostoles



a.aescenamostoles

[www.aescenamostoles.com](http://www.aescenamostoles.com)