



AYUNTAMIENTO
DE MOSTOLES

CSC JOAN MIRO



FICHA TÉCNICA TEATRO CSC JOAN MIRO

- 2 - Equipo Técnico y Equipamiento
- 3 - Secciones y Alturas
- 4 - Maquinaria Escénica

EQUIPO TÉCNICO

Dirección Escénicas: María Sánchez
 Tecnicos/as Centro: Eduardo San Pedro
 Cesión Espacios: Patricia Benedicto
 Responsable Técnico: José Antonio Muñoz Redondo
 Serv. Técnicos Cultura: Santos Fernández
 Bernabé Pérez
 Fernando Serrano
 Jesús María García
 Miguel Ángel Pedrosa
 Yeray Zuloaga González

Aforo: Patio de Butacas 249 butacas.
 Anfiteatro 39 butacas.

Teléfonos de Contacto CSC. Joan Miro:

Oficinas: 916 451 721
 Recepción y Taquilla: 916 455 292
 Fax: 916 471 982
 Email: cscjoanmiro@mostoles.es

Dirección Escénicas/Cesión Espacios: 600 918 117 / 916 475 523
 Dirección Técnica: 600 918 224 - Fax 91 664 11 44
 Email:jmunozr@mostoles.es

Dirección Postal. CSC Joan Miro
 Calle Paris n.- 5
 28938 Móstoles (Madrid)

Nota: Las Compañías usuarias estarán obligadas a observar las medidas legales y reglamentarias del Teatro CSC. Joan Miro, para una protección eficaz en materia de seguridad e higiene en el trabajo (Uso de EPIS, Lineas de Vida y Arnés).

EQUIPAMIENTO TÉCNICO

ILUMINACIÓN

Proyector Lente PC.Episcopico Kremer 1000 W	10
Proyector Recorte Harmony 22 Grados 500 W	5
Proyector Lente Fresnel Harmony 500 W	4
Proyector Recorte Harmony 22/40 100 W	2
Proyector Lente Fresnel 1000 W	2
Proyector Lente PC Recorte 23 Grados 500 W	16
Proyector Recorte Cantata 11/26 1000 W	4
Proyector Panorama 500 W	4
Proyector Panorama 1000 W	3
Parábolas PAR 1000 W	10
Acometida corriente en Escenario 40 Kw trifasica	1
Mesa Regulación 12/24 Programable y Manual DMX	1
Canales Regulacion 2 Kw/canal DMX	24

SONIDO

Consola Control Marca Mackie 16 Canales	1
CD Doble Marca Dennon	1
Micrófonos Dinámicos varias Marcas	6
Micrófonos Inalámbrico Sennheiser	1
PA Marca Celestion L- R	1
Monitores Celestion dos vias	2
Pies Micrófonos Tipo Jirafa	6
Lineas Audio Cabina-Escenario	16
Comunicación Cabina-Escenario-Camerinos-Taquilla	

Alturas

- A Escenario a Peine..... 5,74 metros.
- B Embocadura..... 3,75 metros.
- C Escenario sobre Platea.....1,08 metros.
- D Altura Puerta Carga-Descarga..2,32,metros.

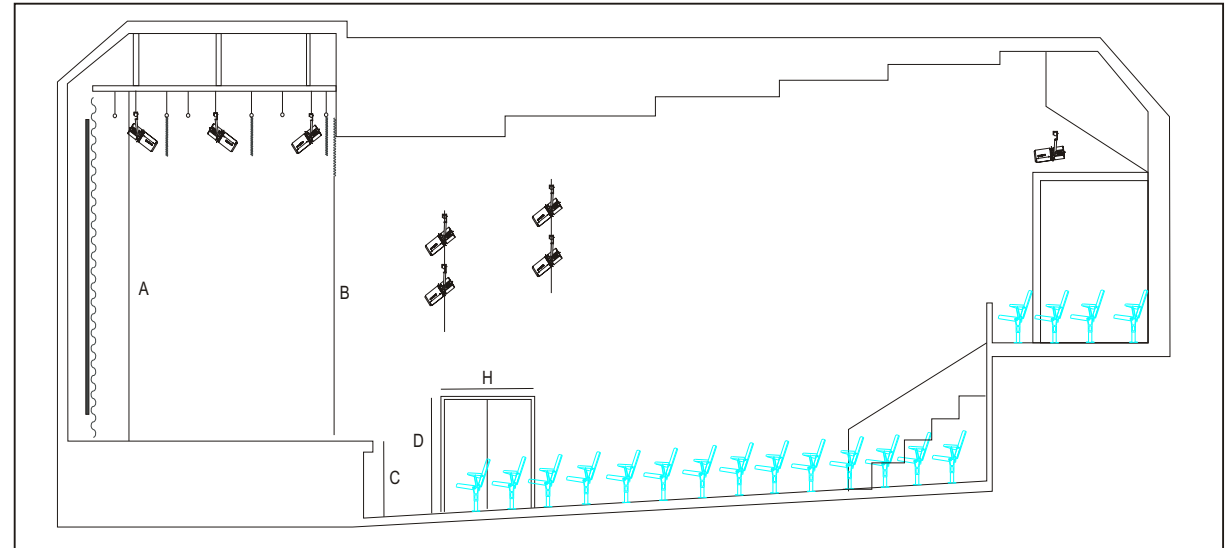
Anchos y Fondos

- A Embocadura..... 9,65 metros.
- B Hombro Drcho. (Formado por telón) .. 0,65 metros.
- C Hombro Izdo. (Formado por telón)..... 1,60 metros.
- D Fondo Corbata.....1,40 metros.
- E Paso fondo escenario..... 0.90 metros.
- F Fondo Espacio Escénico 6,15 metros.
- G Ancho Bajada Camerinos.....1,00 metros.
- H Ancho Puerta Carga-Descarga 2,42 metros.

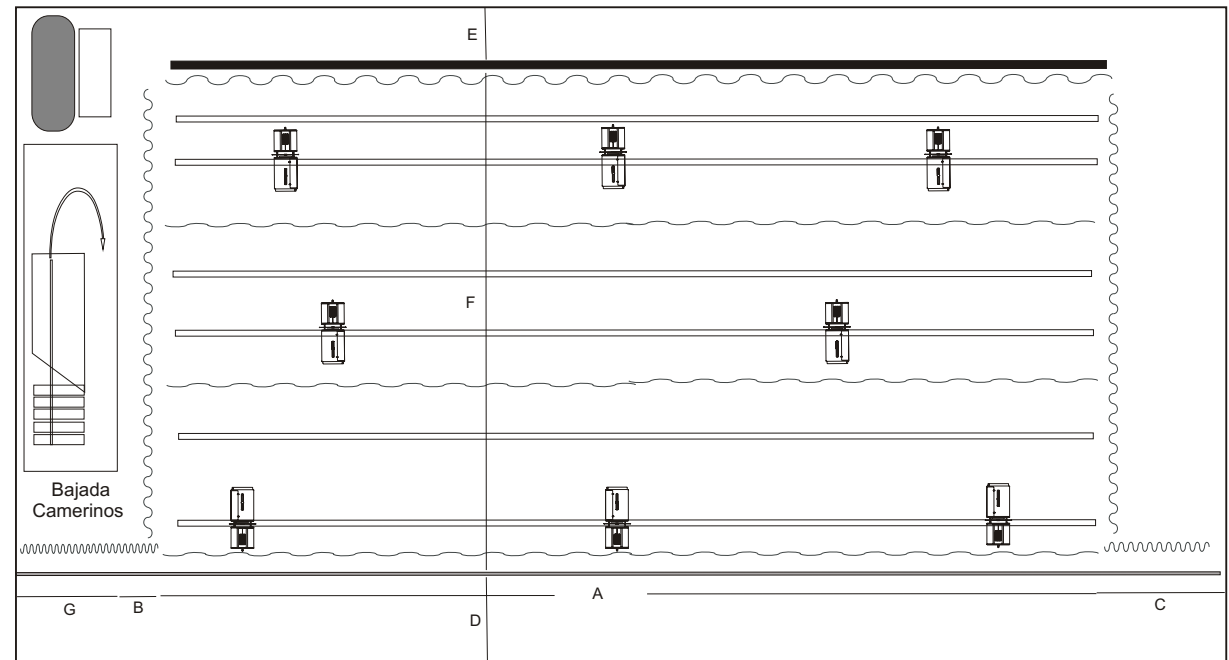
Datos de la Sala

- Ancho12,90 metros.
- Fondo18,00 metros..
- Altura..... 6,82 metros.
- Altura a Anfiteatro..... 2,10 metros.

ALZADO SALA Y ESCENARIO



PLANTA ESCENARIO



MAQUINARIA ESCÉNICA

Numero de Varas Manuales..... 6
 Numero varas Motorizadas..... 3
 Telón Americana 1
 Telón de Fondo Motorizado.....1
 Pendiente Escenario..... 1%
 Suelo Escenario.....madera DM.
 Camara Escénica negra a la Alemana.
 Entrada de Carga..... lateral.

Distribución de Circuitos

Frontal de Sala..... 4 Circuitos.
 Laterales de Sala..... 24 Circuitos.
 1ª Vara Iluminación.....16 Circuitos.
 2ª Vara Iluminación..... 8 Circuitos.
 3ª Vara Iluminación..... 8 Circuitos.

Distancias a varas desde Embocadura.

1,40 m -a- Telón de Boca
 1,70 m -a- 1ª Vara Manual Bambalina
 2,00 m -a- 2ª Vara Elect. Iluminación
 2,66 m -a- 3ª Vara Manual
 3,05 m -a- 4ª Vara Manual Bambalina
 3,28 m -a- 5ª Vara Elect. Iluminación
 3,84 m -a- 6ª Vara Manual
 4,60 m -a- 7ª Vara Manual Bambalina
 4,90 m -a- 8ª Vara Elect. Iluminación
 5,00 m -a- 9ª Vara Manual
 6,15 m -a- 10 Telón de Fondo

PLANTA VARAS ESCENARIO

