

Exposición 4 de mayo - 6 de junio 2013

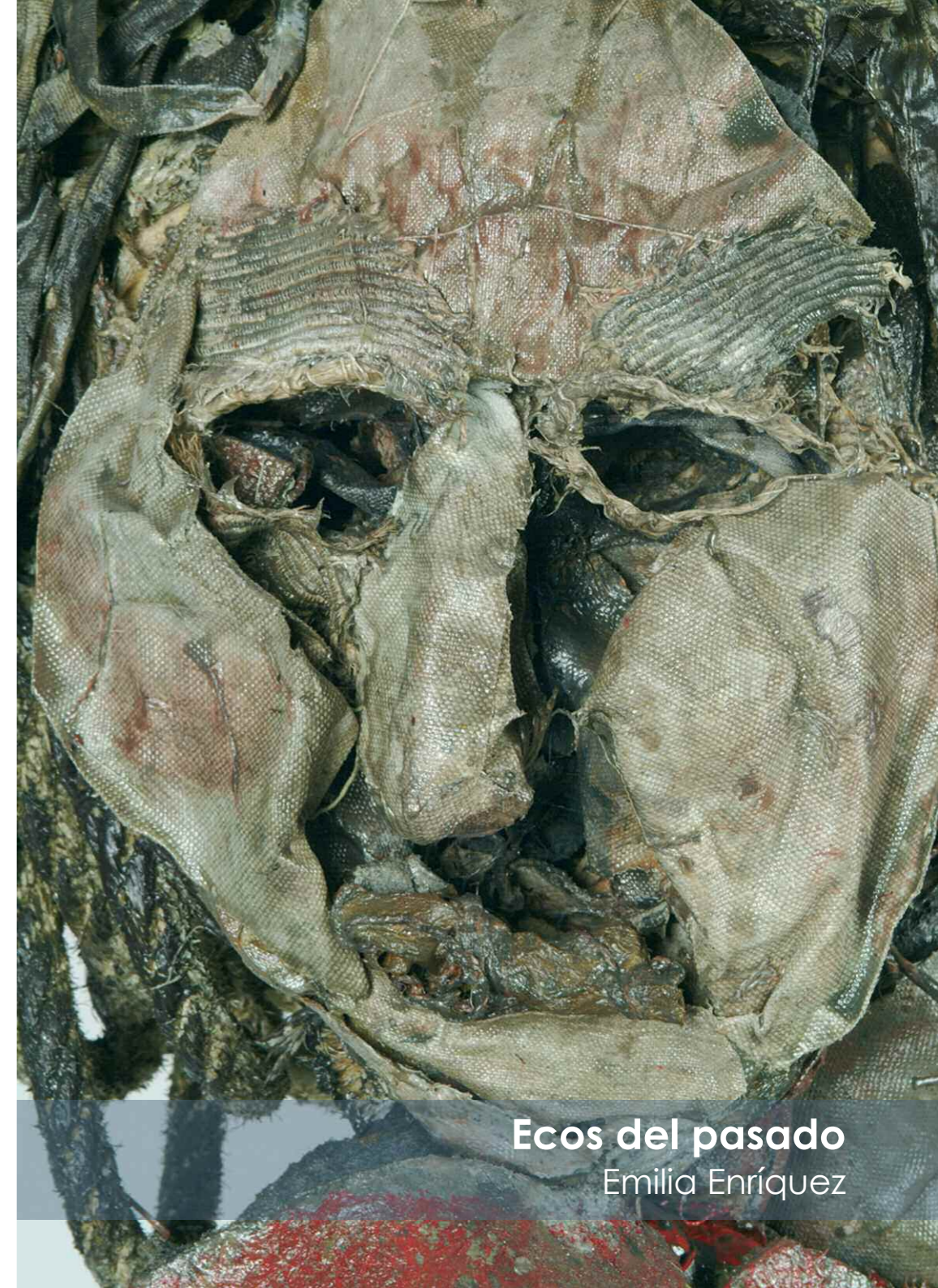
Centro Cultural Villa de Móstoles  
Plaza de la Cultura, s/n  
28931 Móstoles  
916 647 599  
[www.mostoles.es](http://www.mostoles.es)

Horario  
lunes a viernes 9 / 21  
sábados 10 / 14 y 17 / 21  
domingos 10 / 14

Transportes  
Coche: N-V, salida 14, desvío  
Villaviciosa-Móstoles  
Autobús: Príncipe Pío, línea 521  
Tren: Cercanías Renfe, línea C-5, Móstoles  
Metro: Metro-Sur, línea 12, Pradillo



Depósito legal M-13439-2013



**Ecos del pasado**  
Emilia Enríquez



GEISHA 9  
Técnica mixta  
92 x 100 cm



En Japón *gei* quiere decir 'artes', *geisha* significa 'artista'.  
Estamos ante una instalación vertebrada de esculturas de *geishas*.

El proceso de llegar a convertirse en *geisha* requiere una educación muy completa, de gran sacrificio y renunciaciones. Las *geishas* se instruyen en lecturas, declamación, arte caligráfico; en la ceremonia del té y la del incienso; en el baile, el canto y la interpretación de instrumentos musicales como el *shamisen*; en el *ikebana* (arreglos florales) y asimismo en el saber escuchar y guardar secretos. Todo ello, cultivando al máximo la estética.

Su mundo es de flor y sauce: un rico y variado despliegue artístico, pausado, de mujeres envueltas en paquetes de seda en movimiento, que personifican el refinamiento japonés, con sus suntuosos kimonos y sus peinados coronados de magníficos alfileres.

Pero todo esto tiene un elevado coste para ellas: renunciar a su identidad y asumir la personalidad de ese nuevo personaje que les impide actuar, moverse, comunicarse, padecer y sentir como lo harían en su vida cotidiana.

Estas mujeres se entregan en totalidad a esa creación artística que, finalmente, es la *geisha*; conscientes de que el transcurso del tiempo actúa en su contra, marchitándolas y convirtiéndolas en algo fugaz.

Se presentan en un escenario teatral en el que, silenciosas y singulares, nos irán contando y escondiendo historias humanas; nos mostrarán su naturaleza y el complejo y total sacrificio que encierran.

En un bosque escultórico (los sauces simbolizan a las *geishas*) en el que podrán ser admiradas y respetadas.

En un mundo cautivador de tradición, y a la vez modernidad, que se ofrece como contraste —paradójicamente liberador— al otro Japón que lidera la tecnología mundial.



GEISHA 1  
Técnica mixta  
186 x 60 cm



GEISHA 16  
Técnica mixta  
105 x 160 cm