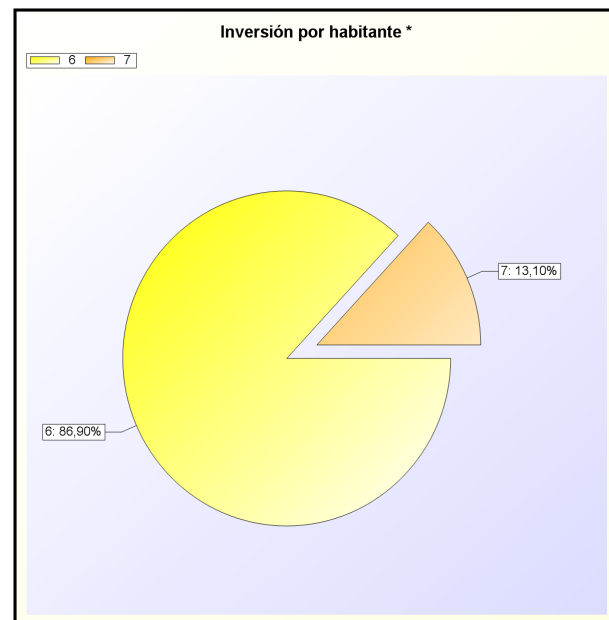
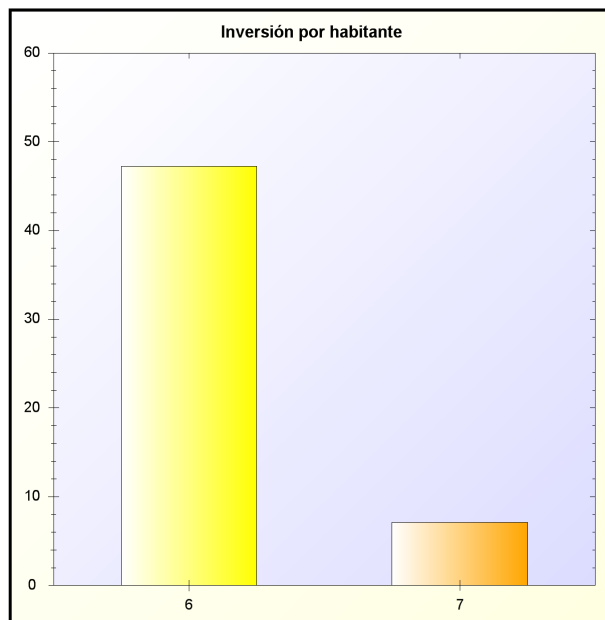


21.2.d) INVERSIÓN POR HABITANTE

Obligaciones reconocidas netas (Cap. 6 y 7) / N° de habitantes

Capítulo	Obligaciones Netas	Habitantes	Gasto por Habitante
6 - INVERSIONES REALES	9.714.054,92	205.712	47,22 €
7 - TRANSFERENCIAS DE CAPITAL	1.464.382,19	205.712	7,12 €
TOTAL	11.178.437,11	205.712	54,34 €



* -> Aporte relativo de cada capítulo al valor total del indicador