

LINDEROS:

- Con Espacios Libres Públicos
- Con parcelas edificadas existentes
- Límite de Sector
- Límite de Estudio de Detalle

EJES:

- Eje de viario existente
- Prolongación de eje existente
- Eje de viario de nueva traza

ALINEACIONES:

- Alineación oficial exterior
- Alineación de Espacio Libre a vial

RASANTES:

- Rasante de calle

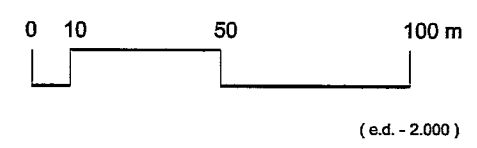
**PLAN PARCIAL DE ORDENACION
PP-10 " LA FUENSANTA "**

DENOMINACION DEL PLANO

PO-4

ALINEACIONES Y RASANTES

ESCALA




FECHA

A.I. MARZO 2001

REDACTORES

C3S

PROMOTOR


 DILECENCIA: El Ayuntamiento de Móstoles, en cumplimiento de lo establecido en el artículo 17.1 de la Ley 7/1985, de 1 de Julio, de Bases de Régimen Local, para poder otorgar que el presente estudio ha sido aprobado por este Ayuntamiento con carácter definitivo.

14 JUN 2001
 EL ALCAIDE
 INSTITUTO MUNICIPAL DE SUELO
 MÓSTOLES S.A.

30 AGO 2001
 EL CONCEJAL DE URBANISMO Y GESTIÓN URBANÍSTICA

MÓSTOLES