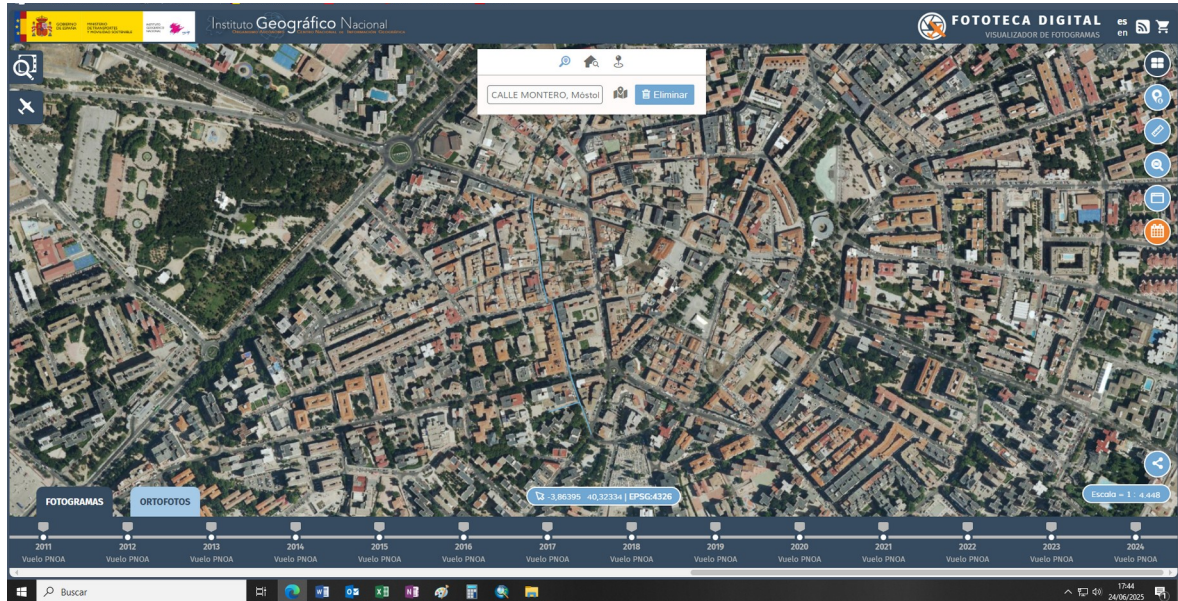


FICHA VR25CA1.29 - VR25CA1.30

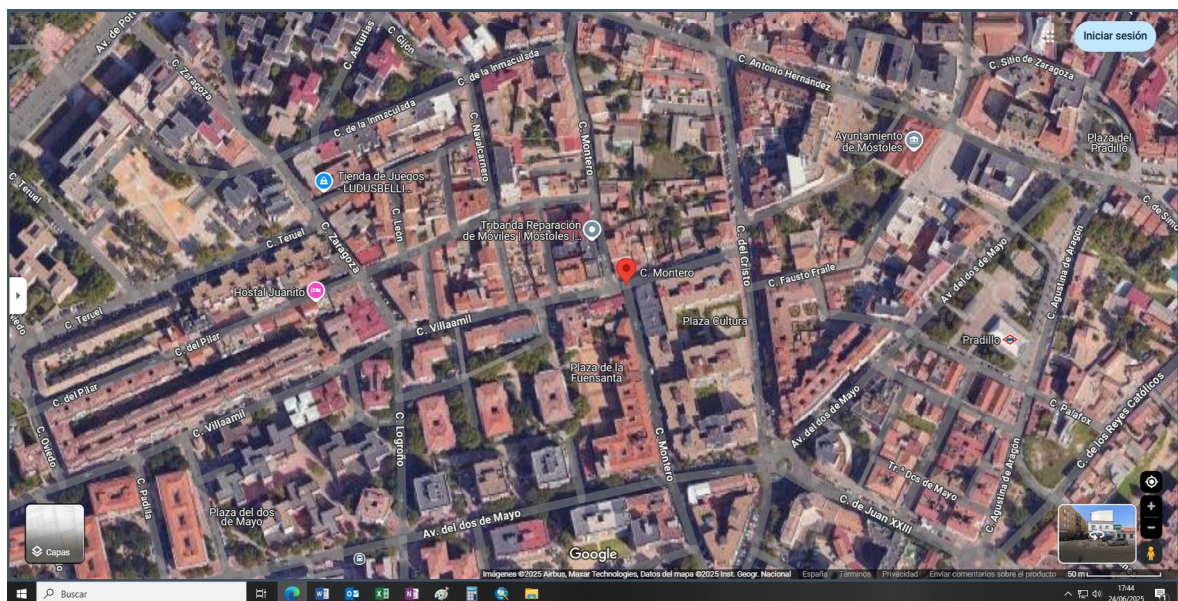
Cód. Fiscal: 20	CALLE MONTERO, DEL 1 AL 39 Y DEL 22 AL 32	Periodo:	2025
Datos del Informe	Lugar de Formalización: Ayto. de Móstoles Plaza de España nº1, 28934, Móstoles (Madrid)	Fecha: 24/06/2025	
	Realizado por: VICTOR MANUEL URBANO MOLLA		

1.- VISTA AÉREA

Fuente 1: Instituto Geográfico Nacional



Fuente 2: Google Maps



Ayuntamiento de Móstoles

Fichas Informativas sobre Calles o Tramos de Calles del
Callejero Fiscal del Municipio de Móstoles

Página 1 de 2

2.- VIAL

Fuente 2: Google Maps

