

DOCUMENTACIÓN NECESARIA

- Fichas cumplimentadas correctamente y con 2 fotos tamaño carnet.
- Impreso Excel donde aparezcan los deportistas inscritos.
- Fotocopia del DNI

DEPORTE INFANTIL. SERIE BÁSICA

PISCINA MUNICIPAL "LAS CUMBRES"

Oficina de Campeonatos

HORARIO: De Martes a Viernes

10:00 a 14:00 y 17:00 a 21:00

(los viernes hasta las 20:00 horas)

C/ Río Duero, 1 C.P 28935 Móstoles

Teléfonos: 91.613.99.71 y 91.648.00.75

deporteinfantil@mostoles.es

**EXCELENTÍSIMO AYUNTAMIENTO DE MÓSTOLES
CONCEJALÍA DE DEPORTES
COLABORA: CLUB DE AJEDREZ DE MÓSTOLES**



**EXCELENTÍSIMO AYUNTAMIENTO DE
MÓSTOLES**

**CONCEJALÍA DE DEPORTES
DEPORTE INFANTIL. SERIE BÁSICA**

AJEDREZ



Temporada: 2016/2017

Fecha: 11 de Marzo de 2017

Comienzo: 16:30 Horas

**Pabellón Colegio Benito Pérez
Galdós**

**Paseo de Arroyomolinos, 44.
(Móstoles)**

PABELLÓN BENITO

CATEGORÍAS

PREBENJAMÍN:	2009-2010
BENJAMIN:	2007-2008
ALEVÍN:	2005-2006
INFANTIL:	2003-2004
CADETE:	2001-2002

INFORMACIÓN DEL TORNEO

Se intentará formar un mínimo de 2 grupos, uno para la categoría cadete y otro para el resto. Si el número de participantes no alcanza el mínimo de 6 jugadores en alguna categoría, el árbitro podrá cambiar esta distribución a otra más conveniente para el desarrollo del torneo.

El sistema de juego para la categoría cadete será una liga a una vuelta o doble siempre que el número sea 8 participantes o menos. La velocidad del juego será de 10 minutos más 2 segundos por jugador.

El resto de las categorías se engloban en un sistema suizo, a 8 rondas con velocidad de 10 minutos a "finish" por jugador.

En caso de empate se resolverá por el orden siguiente:

1º Progresivo, 2º Bucholz, 3º Mediano bucholz, 4º Nº de victorias y 5º Piezas negras.

Los grupos serán mixtos, aunque habrá clasificación masculina y femenina.

INSCRIPCIÓN

Hasta el 3 de Marzo de 2017.
(Fecha tope)

PÉREZ GALDÓS

PREMIOS

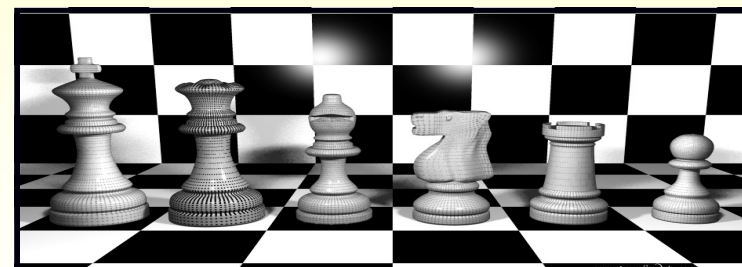
MEDALLAS A LOS 3 PRIMEROS CLASIFICADOS DE CADA CATEGORÍA MASCULINA Y FEMENINA

NORMATIVA

El torneo se regirá por el reglamento de la FIDE para partidas en esta duración en lo no especificado en estas bases, resolviendo el árbitro principal cualquier incidencias no prevista, siendo su decisión inapelables.

La participación supone la aceptación de las bases.

El torneo será clasificatorio para el campeonato autonómico de la comunidad de Madrid, clasificándose los 4 primeros de las categorías alevín, infantil y cadete. En prebenjamín y benjamín los ganadores tendrán premios, pero no clasificarán para el autonómico.



INFORMACIÓN ADICIONAL

Todos los participantes deberán ir provistos de calzado deportivo.