



Punto Limpio

Móstoles

Dirección:

Paseo Arroyomolinos c/v Río Guadiana

28938. Móstoles

Teléfono: 91.664.76.66

Ayuntamiento de Móstoles
Área de Medio Ambiente

PARA USO EXCLUSIVO DE RESIDUOS DE PROCEDENCIA DOMÉSTICA

ÁREA DE MEDIO AMBIENTE
Servicios de Limpieza y Gestión de Residuos

C/Granada nº 5. 28935.Móstoles
(frente a Móstoles Industrial)

Tel. 91.664.76.66, Fax. 91.664.75.48

cmedioambiente@ayto-mostoles.es



PUNTO LIMPIO

HORARIO DE ATENCIÓN AL PÚBLICO:

HORARIO INVIERNO:

Lunes a Viernes: de 9 a 14 h (mañana) y de 16 a 19 horas (tarde)

Sábados y domingos: De 9 a 15 horas

HORARIO VERANO: (De junio a septiembre)

Lunes a Viernes: de 9 a 14 h. mañana) y de 17 a 20 horas (tarde)

Sábados y domingos De 9 a 15 horas

FESTIVOS Y MES DE JULIO CERRADO

PUNTO LIMPIO. AYUNTAMIENTO DE MOSTOLES

RESIDUOS ADMISIBLES



PUNTOS LIMPIOS

BANALES:

- Vidrio
- Papel
- Cartón
- Envases
- Textiles
- Metales: Aluminio, hierro, cobre, bronce, acero inoxidable, etc

VOLUMINOSOS:

- Enseres, muebles, colchones, somieres, cajas, puertas y marcos, etc..
- Escombros o restos inertes de obra, hasta un peso máximo de 50 Kg por entrega y día.

TÓXICOS Y PELIGROSOS:

- Aceites vegetales domiciliarios, aceites de cocina, aceites de motor.
- Baterías de automóvil.
- Pilas.
- Sprays
- Radiografías
- Tubos fluorescentes, bombillas
- Pinturas, barnices, etc.
- Envases contaminados.

RESIDUOS NO ADMISIBLES

- Basuras domésticas.
- Neumáticos.
- Bombonas butano
- Estintores
- Recipientes voluminosos metálicos o plásticos de aproximadamente 200 litros o superiores que hayan contenido productos tóxicos o peligrosos.
- Residuos infecciosos, clínicos, biosanitarios o citotóxicos.
- Residuos Radioactivos.
- Otros residuos no identificables.

PUNTO LIMPIO. AYUNTAMIENTO DE MOSTOLES

RESIDUOS ADMISIBLES



PUNTOS LIMPIOS

RESIDUOS ADMISIBLES

Residuos Eléctricos y Electrónicos:

- **Grandes electrodomésticos.**
- **Pequeños electrodomésticos:**
 - Aspiradoras.
 - Limpiamoquetas.
 - Otros aparatos y difusores de limpieza y mantenimiento.
 - Aparatos utilizados para coser, hacer punto, tejer y para otros procesos de tratamiento de textiles.
 - Planchas y otros aparatos utilizados para planchar y para dar otro tipo de cuidados a la ropa.
 - Tostadoras.
 - Freidoras.
 - Molinillos, cafeteras y aparatos para abrir o precintar envases o paquetes.
 - Cuchillos eléctricos.
 - Aparatos para cortar el pelo, para secar el pelo, para cepillarse los dientes, máquinas de afeitarse, aparatos de masaje y otros cuidados corporales.
 - Relojes, relojes de pulsera y aparatos destinados a medir, indicar o registrar el tiempo.
 - Balanzas.
- **Equipos de informática y telecomunicaciones:**
 - a) **Proceso de datos centralizado:**
 - Grandes ordenadores.
 - Miniordenadores.
 - Unidades de impresión.

Residuos Eléctricos y Electrónicos:

- b) **Sistemas informáticos personales:**
 - Ordenadores personales (incluyendo unidad central, ratón, pantalla y teclado).
 - Ordenadores portátiles (incluyendo unidad central, ratón, pantalla y teclado).
 - Ordenadores portátiles tipo «notebook».
 - Ordenadores portátiles tipo «notepad».
 - Impresoras.
 - Copiadoras.
 - Máquinas de escribir eléctricas o electrónicas.
 - Calculadoras de mesa o de bolsillo.
 - Otros productos y aparatos para la recogida, almacenamiento, procesamiento, presentación o comunicación de información de manera electrónica.
 - Sistemas y terminales de usuario.
 - Terminales de fax.
 - Terminales de télex.
 - Teléfonos.
 - Teléfonos de pago.
 - Teléfonos inalámbricos.
 - Teléfonos celulares.
 - Contestadores automáticos.
 - Otros productos o aparatos de transmisión de sonido, imágenes u otra información por telecomunicación.

PUNTO LIMPIO. AYUNTAMIENTO DE MOSTOLES

RESIDUOS ADMISIBLES



PUNTOS LIMPIOS

RESIDUOS ADMISIBLES

Residuos Eléctricos y Electrónicos:

- **Aparatos electrónicos de consumo:**

- Radios.
- Televisores.
- Videocámaras.
- Vídeos.
- Cadenas de alta fidelidad.
- Amplificadores de sonido.
- Instrumentos musicales.
- Otros productos o aparatos utilizados para registrar o reproducir sonido o imágenes, incluidas las señales y tecnologías de distribución del sonido e imagen distintas de la telecomunicación.

- **Herramientas eléctricas y electrónicas:**

(excepto las herramientas industriales fijas permanentemente de gran envergadura, instaladas por profesionales):

- Taladradoras.
- Sierras.
- Máquinas de coser.
- Herramientas para tornear, molturar, enarenar, pulir, aserrar, cortar, cizallar, taladrar, perforar, punzar, plegar, encorvar o trabajar la madera, el metal u otros materiales de manera similar.

Residuos Eléctricos y Electrónicos:

- Herramientas para remachar, clavar o atornillar o para sacar remaches, clavos, tornillos o para aplicaciones similares.
- Herramientas para soldar (con o sin aleación) o para aplicaciones similares.
- Herramientas para rociar, esparcir, propagar o aplicar otros tratamientos con sustancias líquidas o gaseosas por otros medios.
- Herramientas para cortar césped o para otras labores de jardinería.
- Otras herramientas.
- **Juguetes o equipos deportivos y de tiempo libre:**
 - Trens eléctricos o coches en pista eléctrica.
 - Consolas portátiles.
 - Videojuegos.
 - Ordenadores para realizar ciclismo, submarinismo, correr, remar, etc.
 - Material deportivo con componentes eléctricos o electrónicos.
 - Máquinas tragaperras.
 - Otros juguetes o equipos deportivos y de tiempo libre.

PUNTO LIMPIO. AYUNTAMIENTO DE MOSTOLES

RESIDUOS ADMISIBLES



PUNTOS LIMPIOS

RESIDUOS ADMISIBLES

Residuos Eléctricos y Electrónicos:

- **Aparatos médicos (excepto todos los productos implantados e infectados):**
 - Aparatos de radioterapia.
 - Cardiología.
 - Diálisis.
 - Ventiladores pulmonares.
 - Medicina nuclear.
 - Aparatos de laboratorio para diagnóstico in vitro.
 - Analizadores.
 - Congeladores.
 - Pruebas de fertilización.
 - Otros aparatos para detectar, prevenir, supervisar, tratar o aliviar enfermedades, lesiones o discapacidades

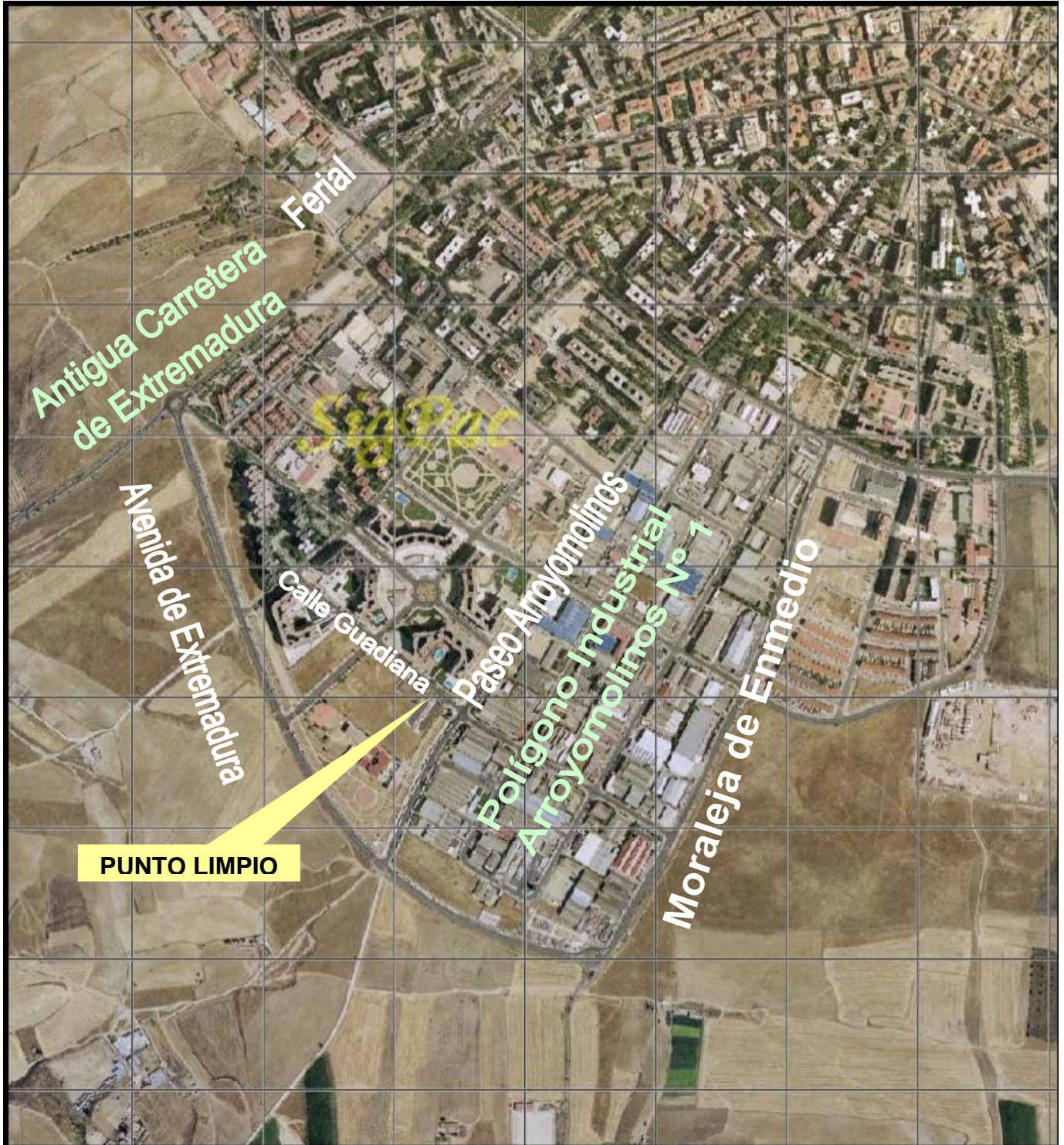
Residuos Eléctricos y Electrónicos:

- **Instrumentos de vigilancia y control:**
 - Detector de humos.
 - Reguladores de calefacción.
 - Termostatos.
 - Aparatos de medición, pesaje o reglaje para el hogar como material de laboratorio.
 - Otros instrumentos de vigilancia y control utilizados en instalaciones industriales (por ejemplo, en paneles de control).

Otros:

- . Toner impresoras
- Líquido de revelado y fijador (producción doméstica)
- . CDs- DVDs

PLANO DE UBICACIÓN DEL PUNTO LIMPIO DE MOSTOLES



Dirección:
Paseo Arroyomolinos c/v Río Guadiana
28938. Móstoles
Teléfono: 91.664.76.66