

SIGNOS CONVENCIONALES

- LIMITE DEL AMBITO TERRITORIAL DEL SECTOR PAU-5
- SUPERFICIE DE SUELO INTERIOR DEL SECTOR PAU-5 S=667.005,08 m2s
- RED SUPRAMUNICIPAL INTERIOR YA OBTENIDA PARA EL USO Y DOMINIO PUBLICO S= 9.030,52 m2s
- SUPERFICIE DE SUELO DE LA RED GENERAL EXTERIOR ADSCRITA AL SECTOR PAU-5 S= 12.561,38 m2s

CALIFICACION PORMENORIZADA DE USOS DEL SUELO DEL SECTOR

RED SUPRAMUNICIPAL

- RED SUPRAMUNICIPAL OBTENIDA PARA EL USO Y DOMINIO PUBLICOS (GLORIETA EN LA M-856) S = 9.030,52 m2s
- RED VIARIA : AMPLIACION DE LA GLORIETA EN LA M-856 S = 1.551,90 m2s
- ESPACIOS LIBRES DE PROTECCION DE LA N-V S = 32.225,45 m2s

RED GENERAL

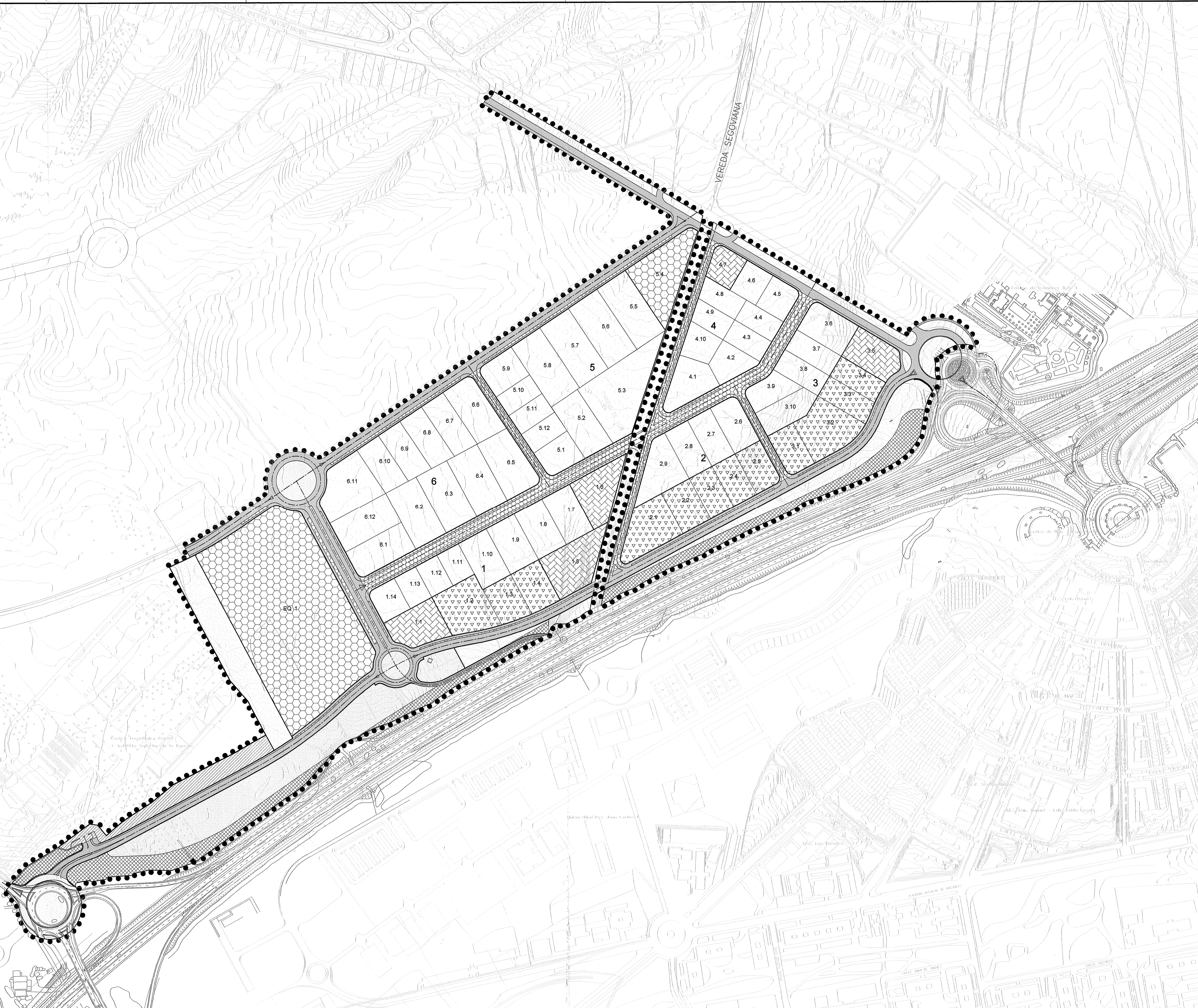
- ESPACIOS LIBRES ARBOLADOS S = 51.668,73 m2s
- EQUIPAMIENTOS SOCIALES S = 76.955,10 m2s
- RED VIARIA INTERIOR AL SECTOR: CALLES Y ACERAS S = 78.536,17 m2s

RED LOCAL

- ESPACIOS LIBRES ARBOLADOS S = 38.710,50 m2s
- SERVICIOS URBANOS : ACCESOS Y APARCAMIENTOS S = 44.197,71 m2s

USOS LUCRATIVOS

- PARQUE TECNOLOGICO INDUSTRIAL S = 236.746,30 m2s
- PARQUE TECNOLOGICO TERCIARIO S = 57.865,00 m2
- ESPACIO LIBRE PRIVADO DE AMPLIACION DE CENTRO TECNOLOGICO EXISTENTE S = 10.399,70m2
- CENTRO DE SERVICIOS S = 29.117,00 m2



12

PLAN PARCIAL DEL SECTOR PAU 5 – MOSTOLES

PROMOTOR: Consortio Urbanístico MOSTOLES TECNOLÓGICO	SITUACION: SECTOR PAU-5, MARGEN DERECHA DE LA N-V EN MOSTOLES – (MADRID)
--	---

PLANO N°: OP.1.A	TITULO DEL PLANO: PARCELACION INDICATIVA
FECHA: SEPTIEMBRE-2004	ESCALA: 1/3000

PLARQUIN CONSULTORES S.L. ALEJANDRO ARCA NAVEIRO Arquitecto	CONFORME:
---	---------------