

REMODELACIÓN INTEGRAL DE LA ESTACIÓN DE MÓSTOLES – EL SOTO

23 de noviembre de 2022

INDICE

1. Objetivos
2. Descripción general
3. Actuaciones de RENFE
 - 3.1. Reforma integral de la Estación de Móstoles – El Soto
 - 3.2. Nuevo taller de mantenimiento de Cercanías
4. Actuaciones de ADIF
 - 4.1. Prolongación de andenes
 - 4.2. Prolongación vías mango de final de línea
 - 4.3. Adecuación de las vías de estacionamiento y apartado
 - 4.4. Nuevas instalaciones de mantenimiento de ADIF
 - 4.5. Remodelación del aparcamiento de la estación
5. Conclusiones

Objetivos

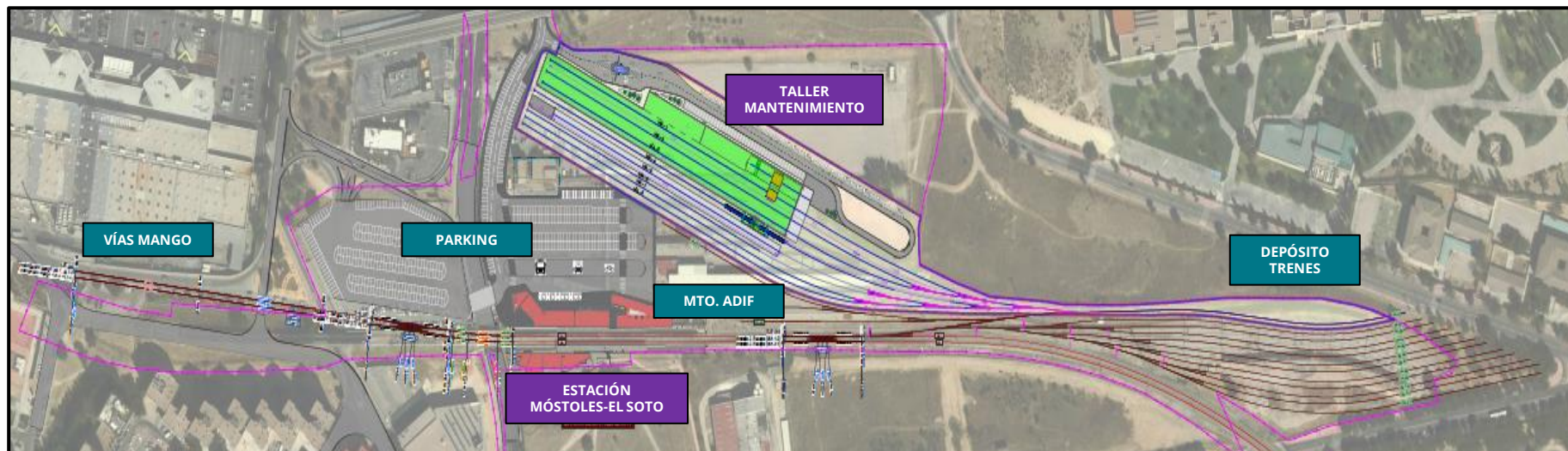
- ❑ Mejorar el **servicio a los usuarios** de la estación de Móstoles – El Soto.
- ❑ Mejorar la **inserción de la estación en la ciudad**, facilitando los accesos.
- ❑ Hacer posible la incorporación a la línea C-5 del **nuevo material rodante de alta capacidad**, dotándola de unas instalaciones para mantenimiento de trenes modernas y adaptadas a este nuevo material.
- ❑ **Reordenar y modernizar** el conjunto de instalaciones ubicadas en el actual recinto ferroviario, optimizando la utilización de los espacios.

Descripción general

Se trata de una actuación compleja que incorpora el desarrollo de diferentes proyectos, cuya planificación y ejecución debe realizarse de manera coordinada entre RENFE y ADIF y con el Ayuntamiento de Móstoles:

- ❑ **Nuevo edificio de la estación** de Móstoles – El Soto y ampliación de la longitud de andenes, adaptados al nuevo material rodante
- ❑ Mejora de los **accesos** a la estación y reordenación de viales
- ❑ Nuevos **aparcamientos**
- ❑ Nueva **base de mantenimiento** de trenes
- ❑ Reordenación de las **vías de estacionamiento y apartado**

Descripción general



Actuaciones de RENFE

Reforma Integral de la Estación de Móstoles - El Soto



Actuaciones de RENFE

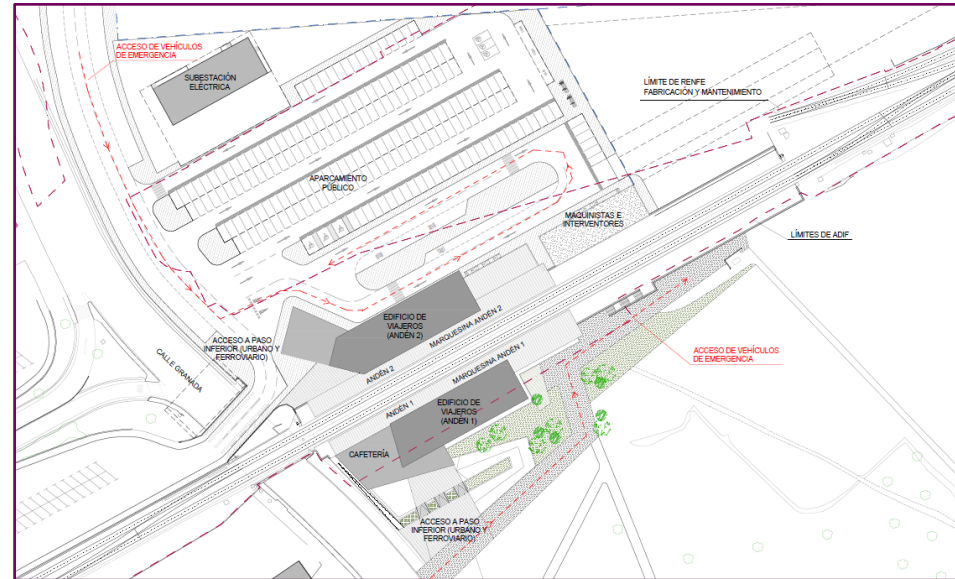
Reforma Integral de la Estación de Móstoles – El Soto

El proyecto permite una conexión amable, segura y sin barreras arquitectónicas, que acerca la estación a la población y mejora la intermodalidad, gracias al nuevo acceso al vestíbulo principal desde el lado ciudad.

INVERSIÓN ESTIMADA: 21 M€

Alcance del proyecto

- ❑ Nuevo edificio de viajeros con vestíbulo principal en lado ciudad y conexión lado universidad.
- ❑ Nuevos andenes, de 5 m de anchura, cerramientos y marquesinas.
- ❑ Instalación de 2 nuevos ascensores y 4 escaleras mecánicas.
- ❑ Acceso urbano lado ciudad con nuevos elementos paisajísticos.



Actuaciones de RENFE

Renovación integral Estación Móstoles – El Soto

Situación actual: En redacción de proyecto

Licitación de obras: Segundo trimestre 2023

Inicio de obras: Primer trimestre 2024

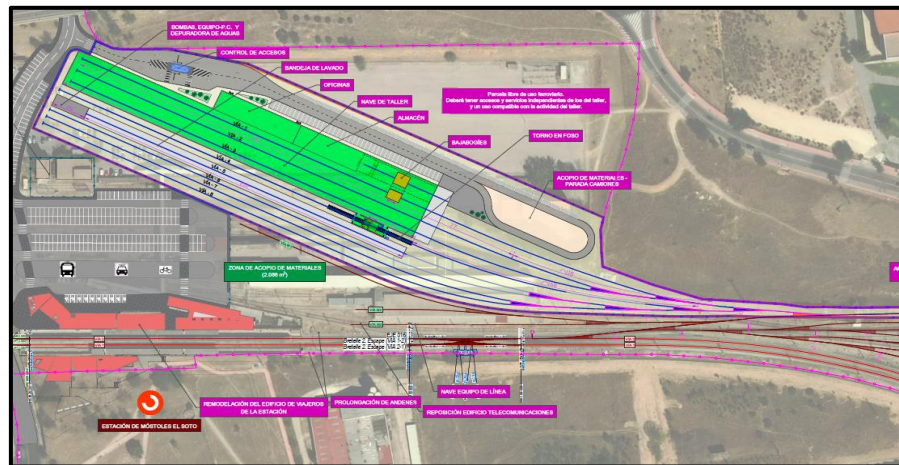
Fin de obra: Segundo trimestre 2026

Actuaciones de RENFE

Nuevo taller de mantenimiento de Cercanías

- ❑ Se desmantela el taller actual, que está obsoleto, y se construye un nuevo taller apto para trenes de 200 m.
- ❑ Se disponen tres vías de taller, una de torno y cuatro de estacionamiento de apoyo al taller.
- ❑ El nuevo taller queda desplazado respecto a su posición actual para permitir ampliar el aparcamiento frente al edificio de viajeros.

- ❑ **INVERSIÓN ESTIMADA: 16 M€**



Actuaciones de RENFE

Nuevo taller de mantenimiento de Cercanías

Situación actual: En redacción de proyecto

Licitación de obras: Segundo trimestre 2024

Inicio de obras: Segundo trimestre 2025

Fin de obras: Cuarto trimestre 2027

Actuaciones de ADIF

Necesidad de reordenación de instalaciones ferroviarias

En Móstoles-El Soto se requiere una **intervención global** que permita **reordenar el espacio disponible** de acuerdo con las necesidades ferroviarias.

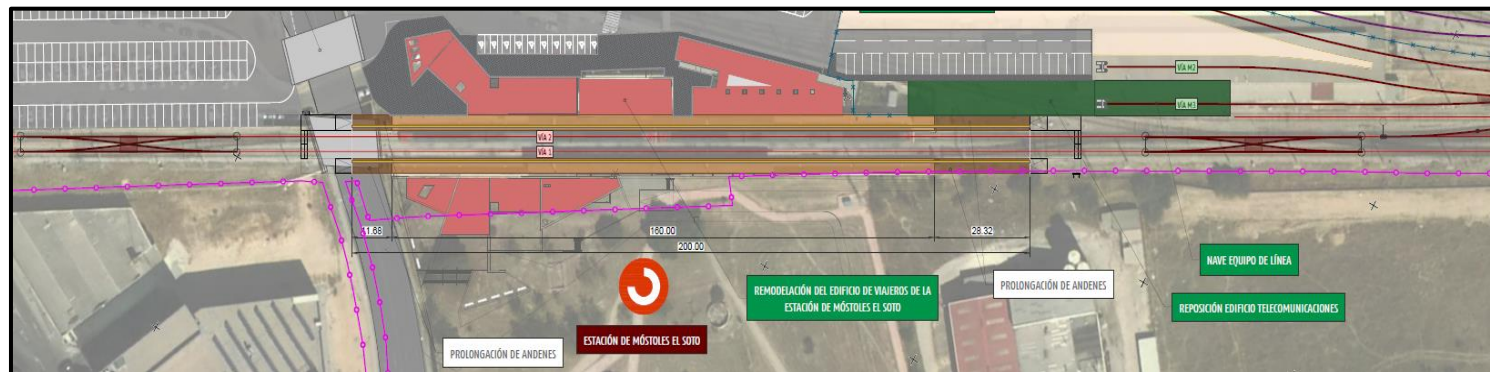
- ❑ El cambio de trenes de 160 a 200 m obliga a:
 - Prolongar andenes de la estación.
 - Prolongar mangos de final de línea.
 - Prolongar vías de estacionamiento y apartado de trenes. Se incrementa el número de vías para cubrir el aumento del parque de material rodante
- ❑ El aparcamiento de la estación está alejado del edificio de viajeros y no presta un servicio adecuado.
- ❑ Las instalaciones de mantenimiento de Adif están dispersas y tienen mal acceso ferroviario.

Debido a las limitaciones de espacio se ha hecho un análisis conjunto de todas las actuaciones, proponiéndose una reordenación de espacios.

Actuaciones de ADIF

Prolongación de andenes de la estación aptos para nuevos trenes de alta capacidad

- ❑ Situación actual: Estación en superficie con andenes útiles de 160 m.
- ❑ Se prolongan andenes en una longitud de 40 m, hasta alcanzar 200 m, en dos tramos debido a la falta de espacio:
 - Prolongación de aproximadamente 28 m hacia el lado Atocha.
 - Prolongación de unos 12 m hacia el final de línea, siendo necesario ampliar el tablero del puente existente, y como consecuencia desplazar el paso superior que comunica las dos zonas de aparcamiento.
- ❑ Las obras se coordinarán con las actuaciones en vía e instalaciones.



Actuaciones de ADIF

Prolongación vías mango de final de línea

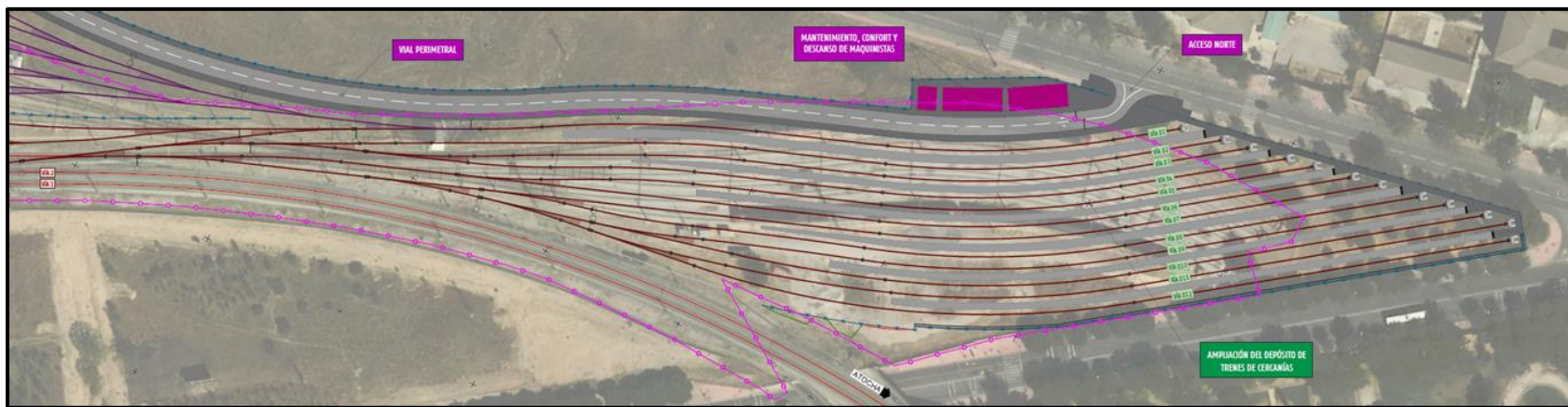
- ❑ Prolongación de dos vías mango para estacionamiento de trenes.
- ❑ Es una actuación que incluye las medidas complementarias de protección acústica y de tratamiento paisajístico.



Actuaciones de ADIF

Adecuación de vías de estacionamiento y apartado de trenes

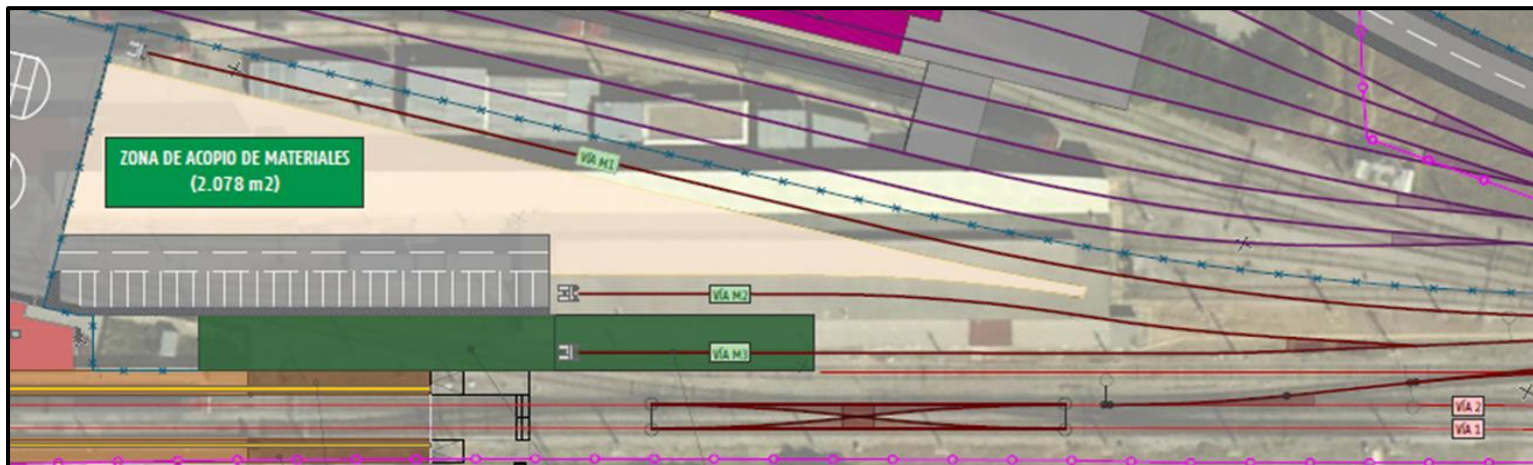
- ❑ Se reconfigura el haz de vías para conseguir aumentar su longitud hasta 200 m.
- ❑ Se aumenta el número de vías de 6 a 12 (una de ellas destinada a inversiones de marcha para acceso al taller), lo que ayudará a cubrir las necesidades requeridas por el aumento del parque de trenes.



Actuaciones de ADIF

Nuevas instalaciones de Mantenimiento de ADIF

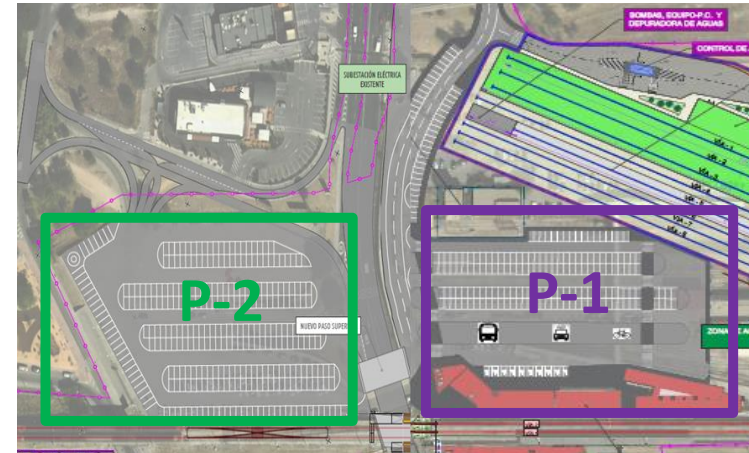
- ❑ La nave del equipo de línea y el edificio de personal de instalaciones se ven afectados por la nueva ubicación del taller, y la zona de acopio de materiales se ve afectada por la remodelación del depósito.
- ❑ Se reponen todas estas instalaciones en la cuña de terreno situada entre el taller y las vías generales, en un recinto único.



Actuaciones de ADIF

Remodelación del aparcamiento de la estación

- ❑ Actualmente hay varios aparcamientos:
 - El más grande está alejado del edificio de viajeros, al otro lado del taller, y su mal acceso hace que tenga un uso reducido.
 - Otro mediano cruzando la C/ Granada, con una distribución limitada por los viales de acceso.
 - Uno muy reducido situado delante del edificio de viajeros, que es el más utilizado.
- ❑ Se reordenan los aparcamientos para mejorar el acceso a la estación:
 - Desplazamiento de la posición del taller para concentrar el mayor número de plazas de aparcamiento frente al edificio de viajeros.
 - Remodelación de viales de acceso al segundo aparcamiento.



Actuaciones de ADIF

Planificación de los proyectos y obras

Situación actual: Finalizada la documentación para la licitación de los proyectos

Licitación de proyectos: 2023

Inicio de obras: Primer trimestre 2026

Fin de obras: Cuarto trimestre 2027

❑ **INVERSIÓN TOTAL ESTIMADA: 43 M€**

Conclusiones

- ❑ El horizonte de finalización de obras es:
 - Nueva Estación de Móstoles – El Soto: segundo trimestre 2026.
 - Instalaciones ferroviarias para nuevos trenes: cuarto trimestre 2027.
 - Resto de actuaciones ferroviarias y urbanísticas: cuarto trimestre 2027.

- ❑ La previsión de inversión total asciende a 80 M€.

- ❑ Se desarrollan las actuaciones precisas para que los usuarios de la línea C-5 dispongan una oferta reforzada y de mayor calidad.

- ❑ Se proyecta una integración urbana y unas instalaciones ferroviarias modernas creando un entorno más amable y accesible para el usuario del Cercanías.

Muchas gracias