

FOTO 3 - SITUACIÓN SUBESTACIÓN

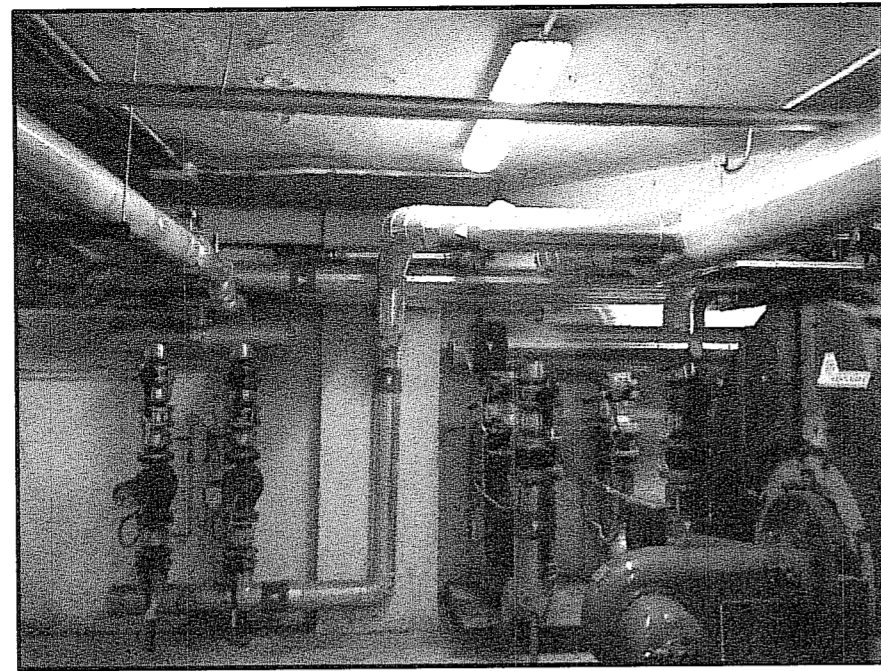


FOTO 2 - BOMBAS

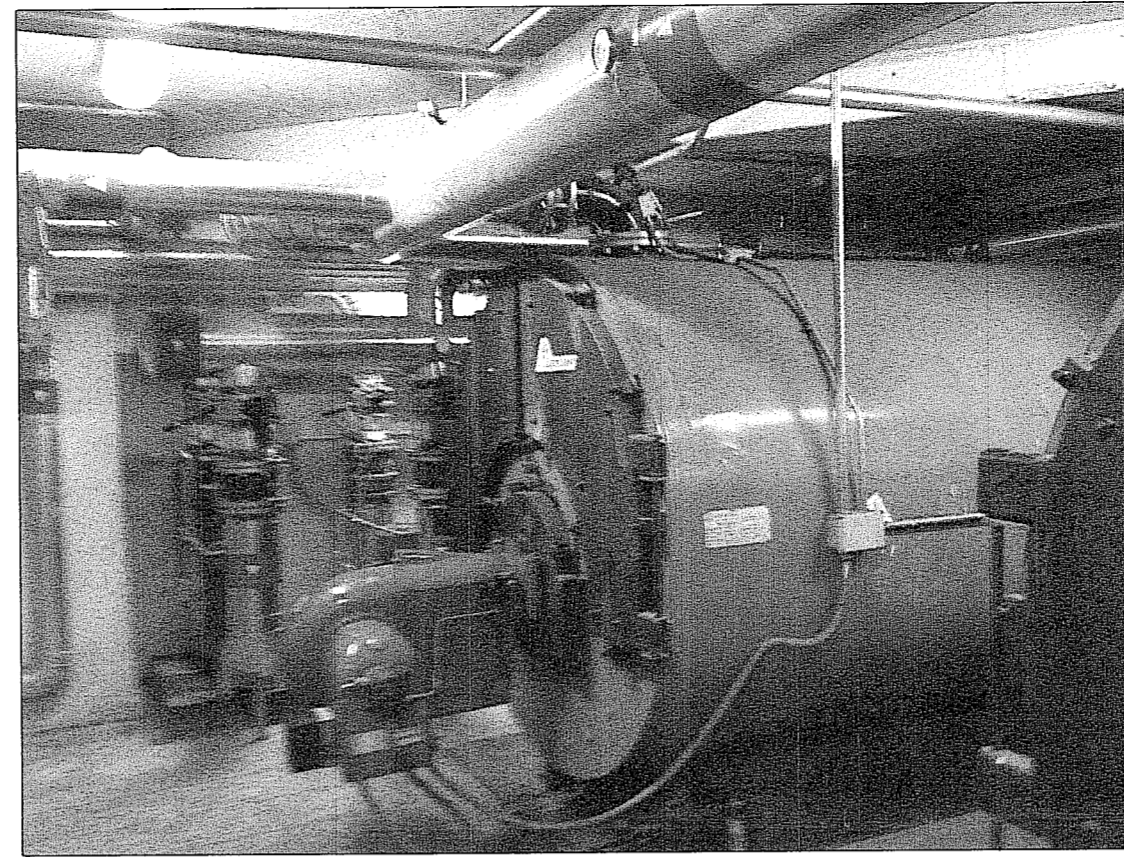
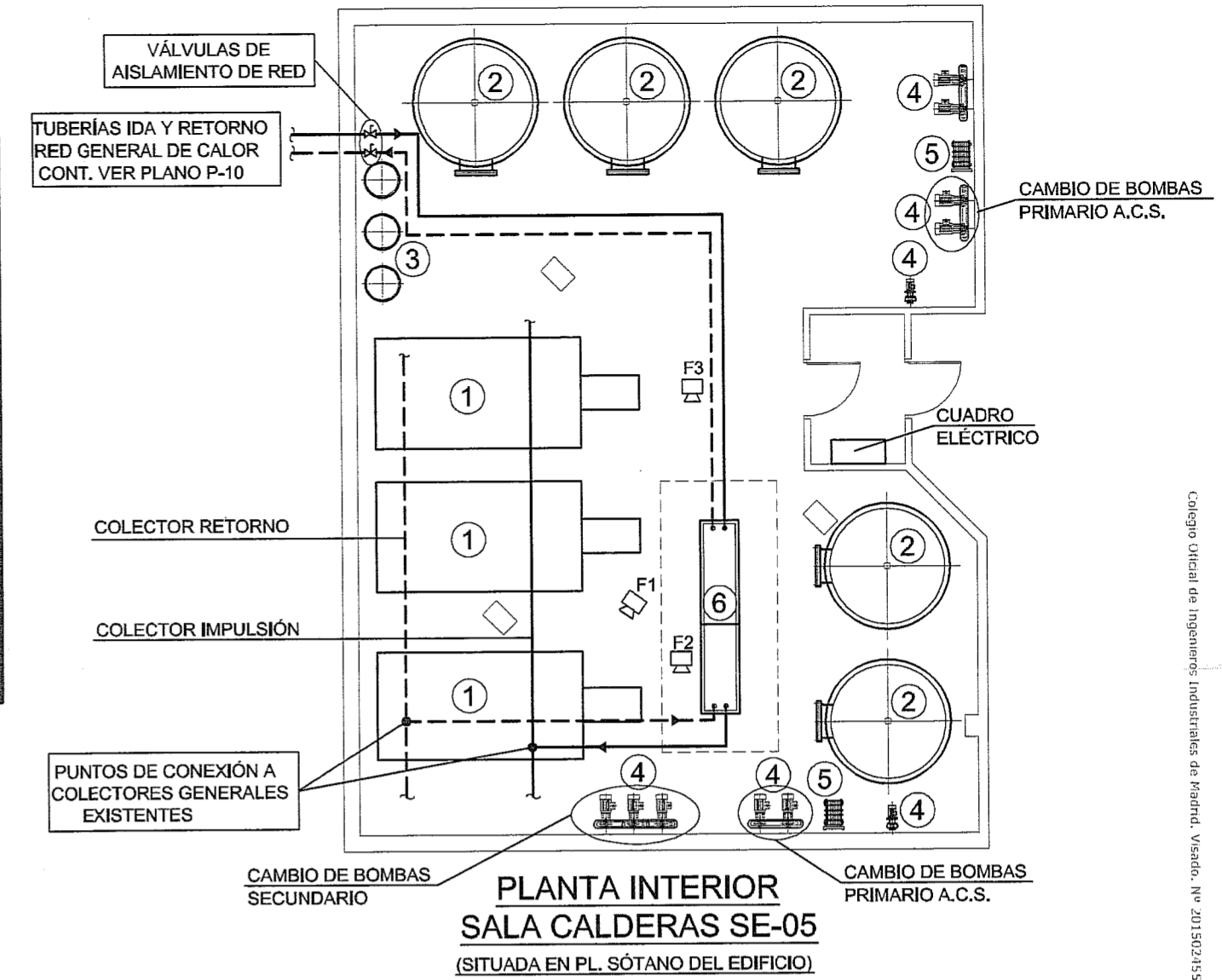
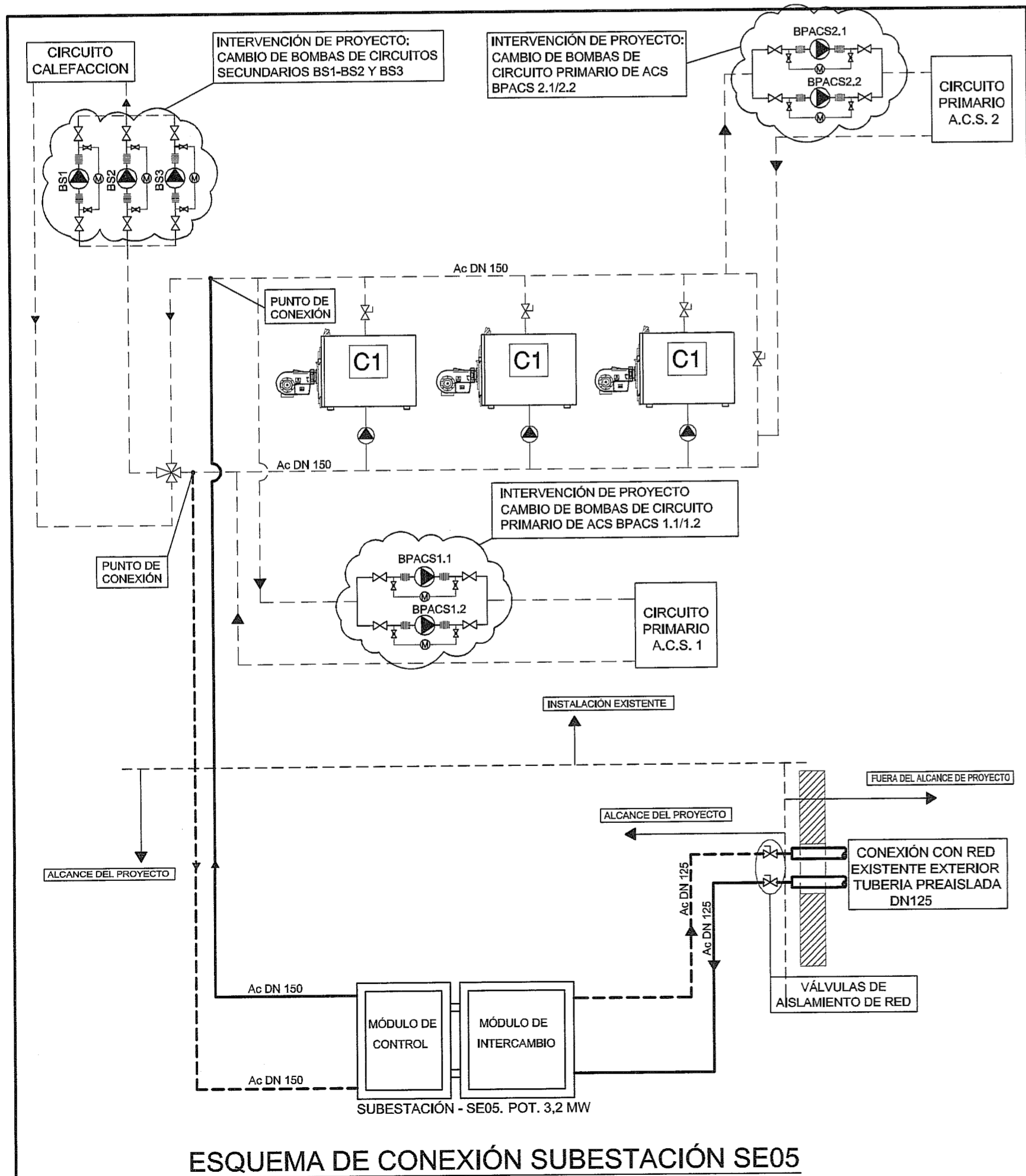


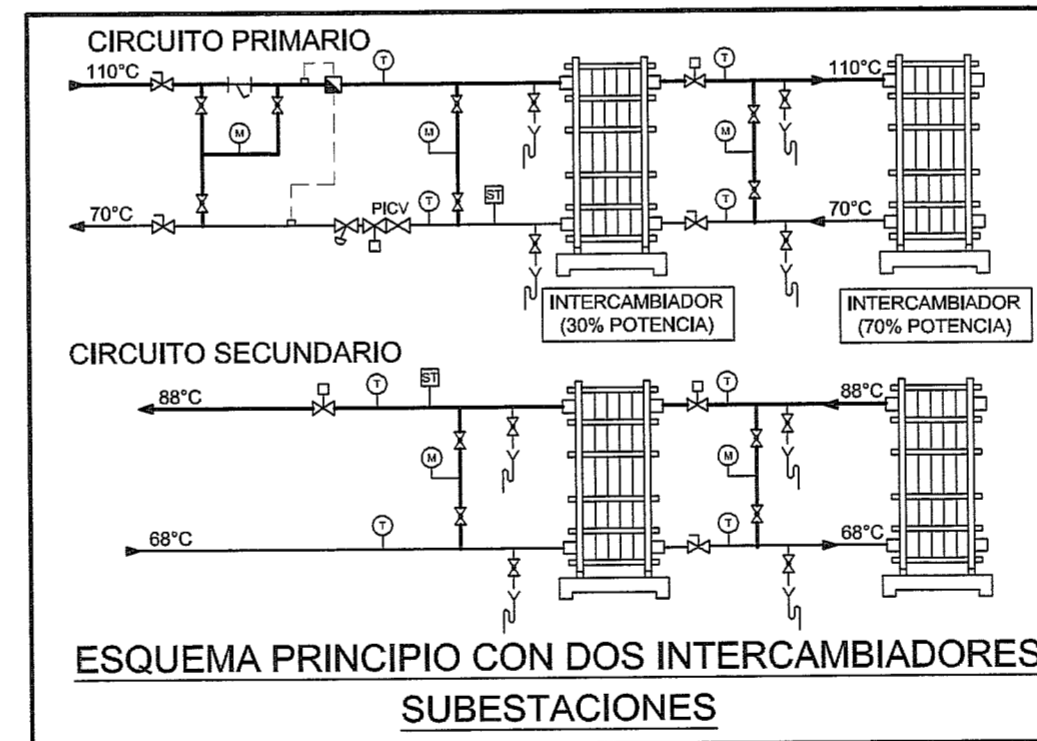
FOTO 1 - PUNTOS DE CONEXIÓN



1	CALDERAS
2	DEPÓSITOS ACUMULACIÓN DE A.C.S.
3	DEPÓSITOS DE EXPANSIÓN
4	EQUIPOS DE BOMBAS, CALEFACCIÓN Y A.C.S.
5	INTERCAMBIADOR A.C.S.
6	SUBESTACIÓN POTENCIA 3,2 MW



ESQUEMA DE CONEXIÓN SUBESTACIÓN SE05



ESQUEMA PRINCIPIO CON DOS INTERCAMBIADORES SUBESTACIONES

DATOS DE SUBESTACIÓN S05		
POTENCIA DE INTERCAMBIO PREVISTA: 3,2 MW		
CALDERAS		
Mod	Potencia (Kw)	
Caldera 1	Arcones P 1250	1453
Caldera 2	Arcones P 1250	1453
Caldera 2	Arcones P 720	837
BOMBAS EXISTENTES		
Tipo	Mod	
BA01 x 3	Primario	Sedical SM 80/5T
BS01 (2+1)	Secundario	Sedical SIM 125/260
BPACS 1	Primario ACS	SMEDEGAARD EV5 100-2C
BPACS 2	Primario ACS	SMEDEGAARD EV5 100-2C

BOMBA PRIMARIO CALEFACCIÓN:	
BS 1	-TIPO: SIMPLE
BS 2	-FUNCIONAMIENTO: 2 + 1 (R)
BS 3	-MARCA: WILO
	-MODELO: IL-E 65/150-5,5/2-R1
	-CAUDAL: 68,80 m <sup>3</sup> /h
	-ALTURA: 20 m.c.a.
	-POT. ELECT.: 5,5 kW
BOMBA PRIMARIO ACS:	
BPACS 1	-TIPO: DOBLE
BPACS 2	-FUNCIONAMIENTO: 1 + 1 (R)
	-MARCA: WILO
	-MODELO: DPL 50/120-1,5/2
	-CAUDAL: 15,00 m <sup>3</sup> /h
	-ALTURA: 13 m.c.a.
	-POT. ELECT.: 1,5 kW

REV.	FECHA	DESCRIPCION

PLAN ESPECIAL DE INFRAESTRUCTURA

SITUACION

Núcleo Urbano MÓSTOLES  
MÓSTOLES (Madrid)

PLANO DE

SUBESTACIÓN TIPO  
PLANTA Y ESQUEMAS

Nº PROYECTO	Nº PLANO	FECHA	ESCALA	FICHERO CAD
A13-X012	P-12	MARZO 2015	1:100	P13-X012-SUB-01
		PLOTEADO: 10:1	FORMATO: A2	REALIZADO: T. M. M.

**apricot ingeniería**  
C/ Fermín Caballero, Nº 60 - Local 4  
28034 Madrid  
E-Mail: apricot@apricotingenieria.com

LA PROPIEDAD  
**Móstoles District Heating**  
214  
MÓSTOLES DISTRICT HEATING, S.L.

Colegio Oficial de Ingenieros Industriales de Madrid, Madrid, nº 201502435, Fecha: 01/07/2015, Firmado digitalmente por el C.O.I.I.M. para comprobar su validez: http://www.ccoim.es/verificacion, Cod.Ver: 15339100, pp: Colección: 7647, Colección: Teodoro López López