

CONSERVATORIO PROFESIONAL DE MÚSICA RODOLFO HALFFTER

Dirección General de Educación Secundaria,
Formación Profesional y Enseñanzas de Régimen Especial
**CONSEJERÍA DE EDUCACIÓN
Y JUVENTUD**
Comunidad de Madrid

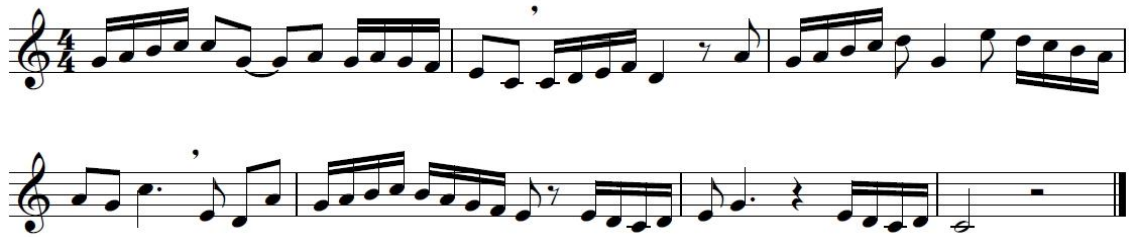


AYUNTAMIENTO DE
Móstoles
CONCEJALÍA DE EDUCACIÓN Y JUVENTUD

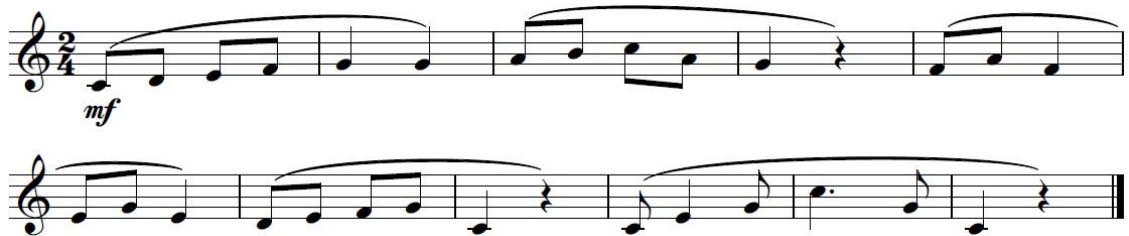
Contenidos orientativos de Lenguaje Musical para el acceso a 2º, 3º y 4º de enseñanzas elementales

LENGUAJE MUSICAL

RITMO



ENTONACIÓN

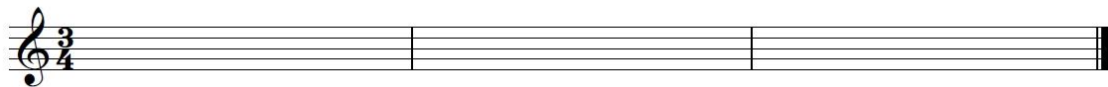


TEORÍA

1. Contesta:

- a) ¿A cuántas negras ligadas es equivalente una blanca? _____
- b) ¿A cuántas corcheas ligadas es equivalente una negra con puntillo? _____
- c) ¿A cuántas negras ligadas es equivalente una redonda? _____

2. Inventa 3 compases en 3/4 utilizando los sonidos y figuras que quieras.



3. Inventa 4 compases en 4/4 con los sonidos y ritmos que quieras.



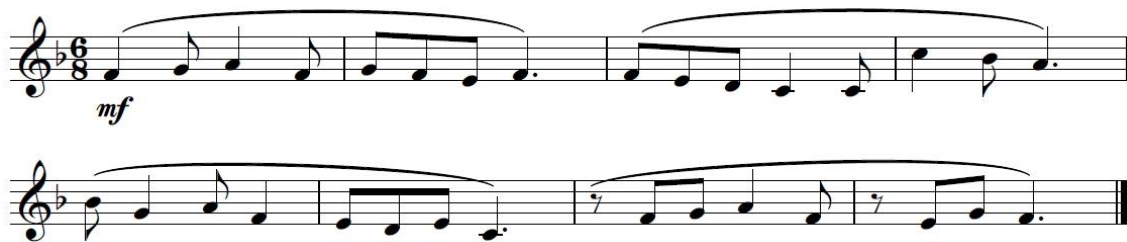
ACCESO A 3º

LENGUAJE MUSICAL

RITMO

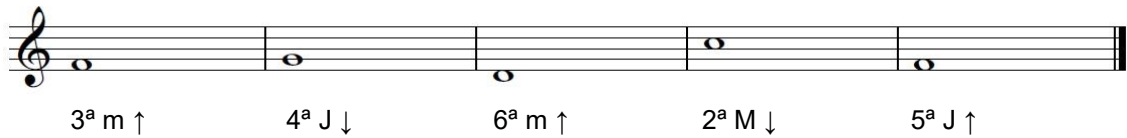


ENTONACIÓN



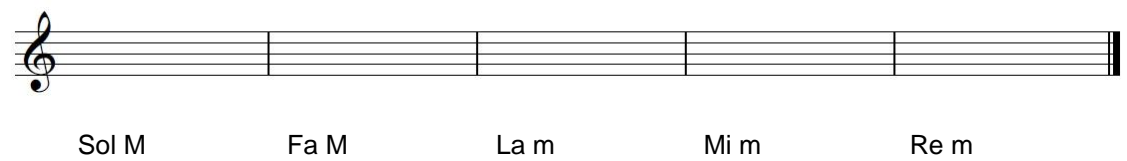
TEORÍA

1. Realiza los siguientes intervalos:



3ª m ↑ 4ª J ↓ 6ª m ↑ 2ª M ↓ 5ª J ↑

2. Pon la armadura de clave:



Sol M Fa M La m Mi m Re m

ACCESO A 4º

LENGUAJE MUSICAL

RITMO EN CLAVE DE SOL

♩ = 54



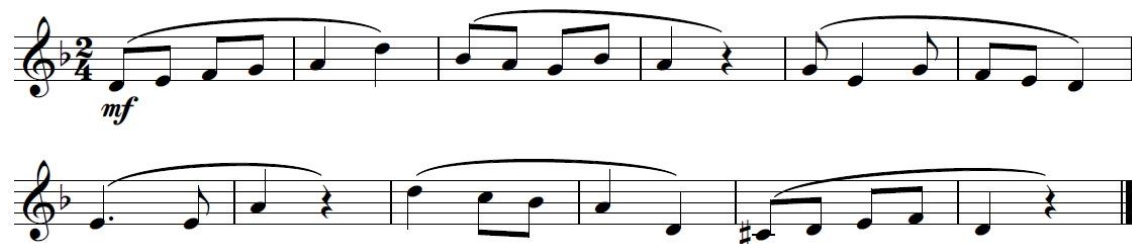
- RITMO EN CLAVE DE FA

♩ = 76



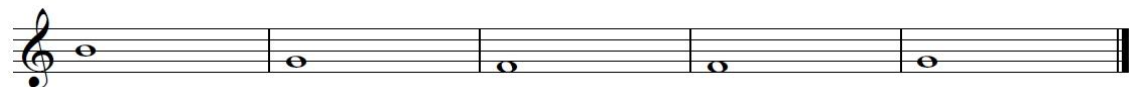
ENTONACIÓN

mf



TEORÍA

1. Realiza los siguientes intervalos:



4ª J ↓

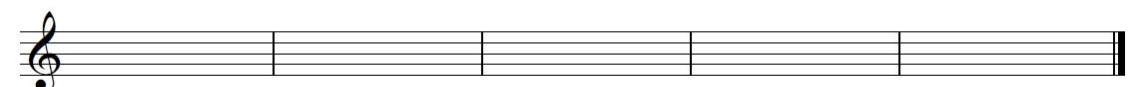
6ª m ↑

3ª M ↓

5ª Aum. ↑

4ª dis. ↓

2. Pon la armadura de clave:



Mi M

Sol m

Si m

La b M

Do m